



(公財)水道技術研究センター
 〒112-0004 東京都文京区後楽 2-3-28
 K. I. S 飯田橋ビル 7F
 TEL 03-5805-0264, FAX 03-5805-0265
 E-mail jwrhot@jwrc-net.or.jp
 URL <http://www.jwrc-net.or.jp>

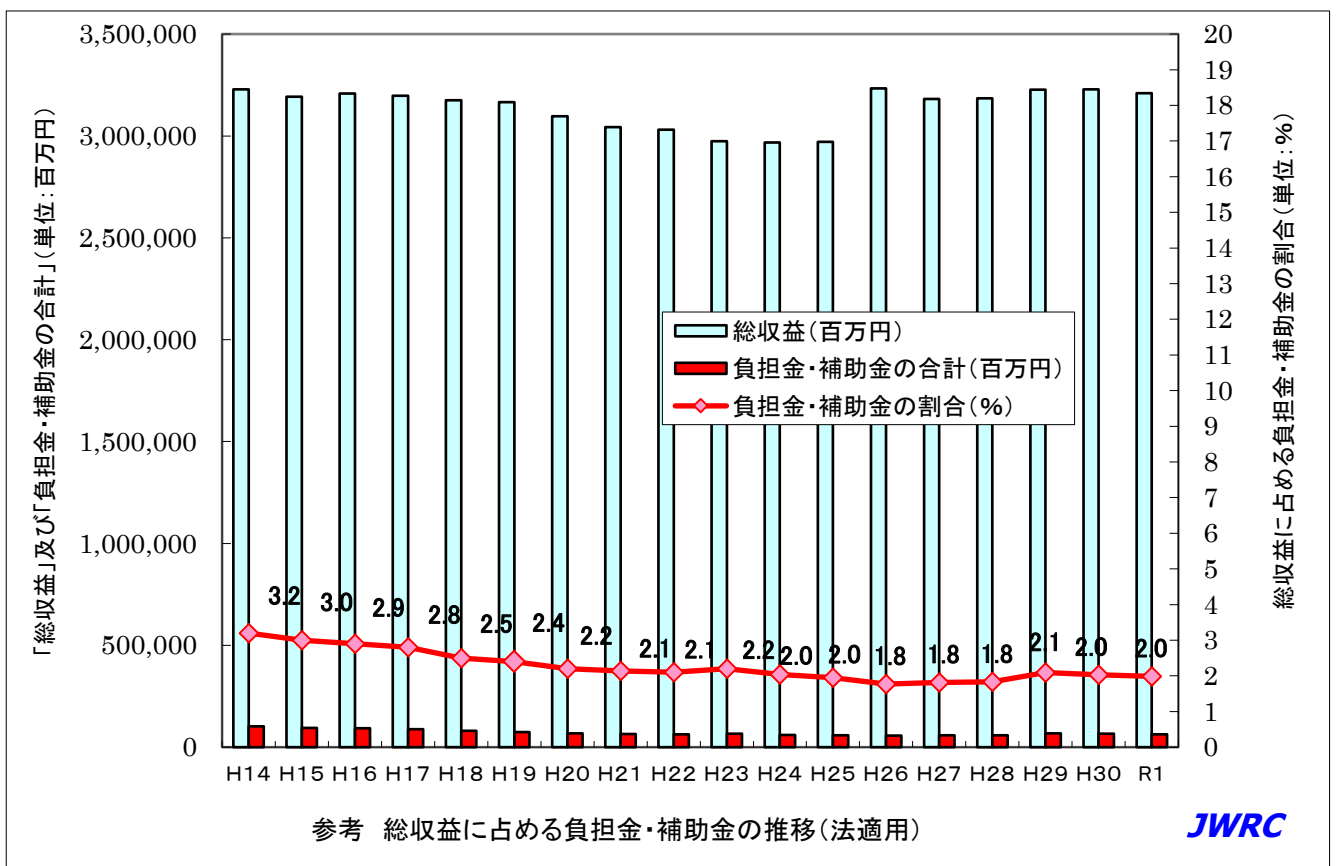
地方公営企業年鑑にみる 我が国の水道事業の状況（令和元年度版） （その2）

[参考] 総費用に占める負担金・補助金の推移

[参考] 総収益に占める負担金・補助金(H24～R1)

(単位:百万円)

	H24	H25	H26	H27	H28	H29	H30	R1
1. 他会計負担金	10,577	9,868	10,087	10,226	10,717	11,492	9,822	10,144
2. 他会計補助金	45,733	44,573	43,475	43,307	43,348	51,761	52,293	50,362
3. 国庫(県)補助金	4,161	3,598	3,648	4,292	4,447	4,267	3,565	3,246
4. 負担金・補助金の合計	60,471	58,039	57,210	57,825	58,512	67,520	65,680	63,752
5. 総収益	2,967,799	2,970,895	3,232,814	3,180,992	3,184,880	3,227,481	3,228,855	3,209,320
6. 負担金・補助金の割合(%)	2.0	2.0	1.8	1.8	1.8	2.1	2.0	2.0



3. 料金改定実施状況

表3は上水道事業及び法適用簡易水道事業の料金改定実施状況の推移を示したものであり、令和元年度の料金改定実施事業数は、「実質料金値上げ：69事業」及び「実質料金値下げ：6事業」となっている。

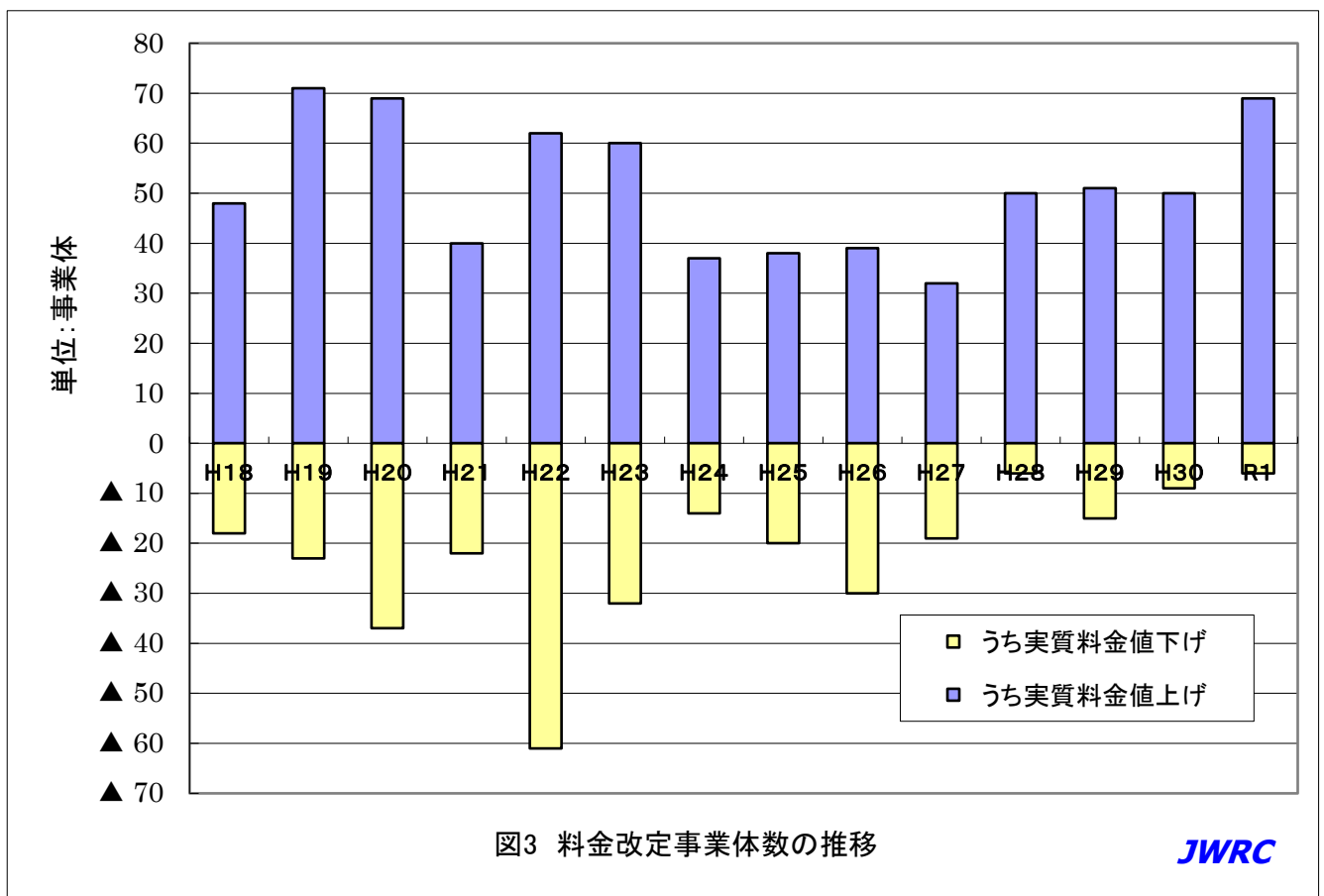
表3 料金改定実施状況(上水道事業+法適用簡易水道事業)

	H20	H21	H22	H23	H24	H25
事業数	1,340	1,310	1,305	1,303	1,304	1,304
料金改定実施事業数	132	78	132	101	64	72
うち実質料金値上げ	69	40	62	60	37	38
うち実質料金値下げ	37	22	61	32	14	20
	H26	H27	H28	H29	H30	R1
事業数	1,302	1,299	1,292	1,310	1,303	1,305
料金改定実施事業数	1,087	67	62	89	71	75
うち実質料金値上げ	39	32	50	51	50	69
うち実質料金値下げ	30	19	6	15	9	6

(注1)事業数は営業中の事業であり、建設中及び想定事業会計の事業を除く。

(注2)R1事業数=上水道 1,252 事業+法適用簡易水道 53 事業=1,305 事業(用水供給事業は含まない。)

(注3)実質料金値上げ(値下げ)とは、料金改定率(全体)が正の値(負の値)となっている事業をいう。



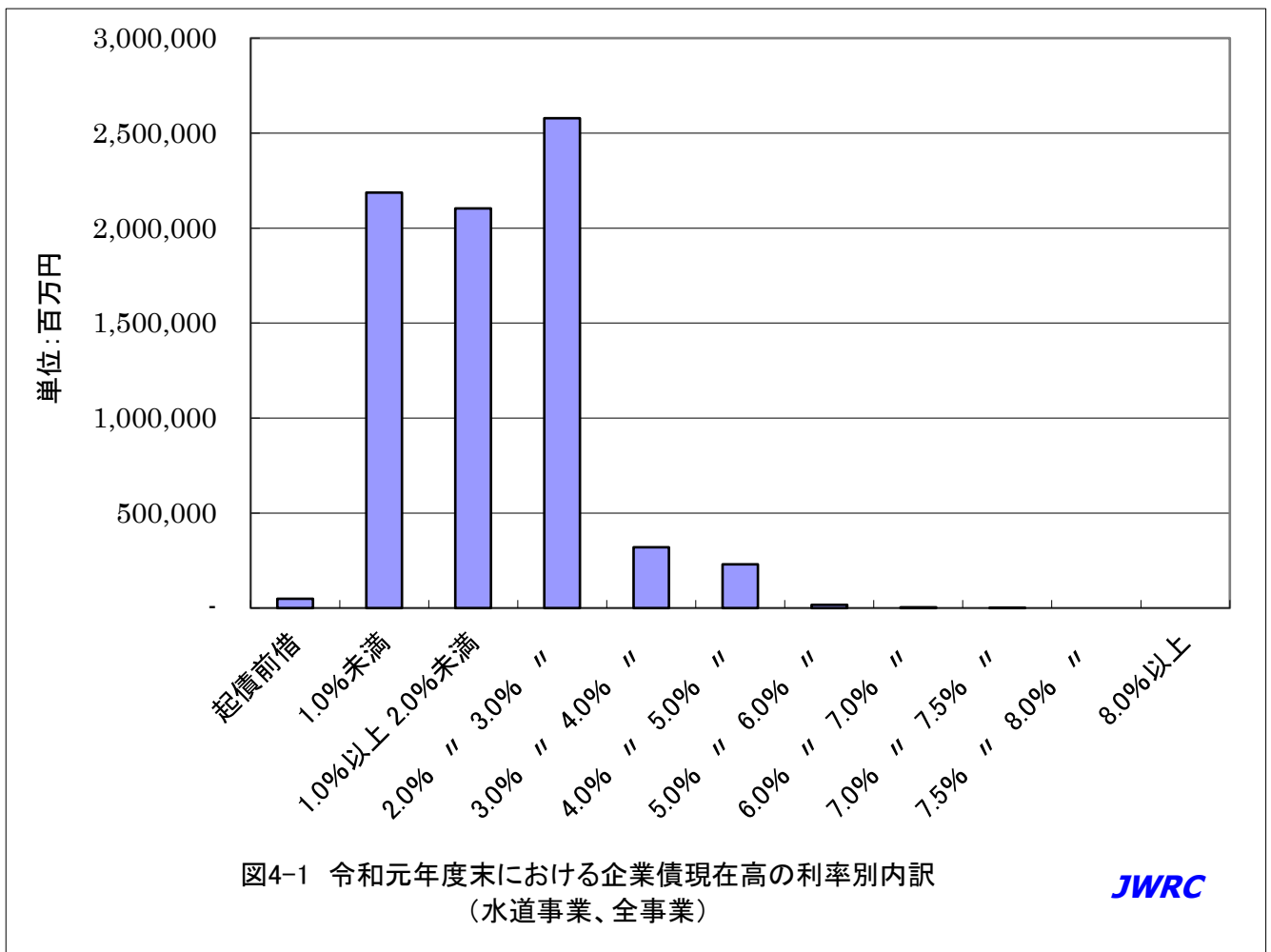
4. 企業債現在高の推移

企業債現在高の最近8年間（平成24年度末～令和元年度末）の状況は、下表、図4-1、図4-2に示すとおりであり、高利率のものが大きく減少している。

表4 企業債の利率別現在高の推移

（単位：百万円）

	H24	H25	H26	H27	H28	H29	H30	R1
起債前借	47,581	59,170	47,368	47,141	55,197	48,258	46,792	49,394
1.0%未満	412,914	464,627	515,399	820,708	1,171,229	1,544,663	1,866,953	2,187,635
1.0%以上 2.0%未満	2,831,398	2,872,668	2,934,285	2,784,025	2,615,552	2,436,568	2,268,449	2,102,967
2.0%以上 3.0%未満	4,017,285	3,828,558	3,634,886	3,421,643	3,216,765	3,004,153	2,790,250	2,578,864
3.0%以上 4.0%未満	751,969	697,717	642,210	579,854	518,193	453,933	388,397	320,499
4.0%以上 5.0%未満	841,645	711,831	628,428	542,821	453,342	373,618	294,275	230,603
5.0%以上 6.0%未満	166,710	134,437	107,090	83,064	60,762	41,629	28,971	16,892
6.0%以上 7.0%未満	50,344	41,795	35,820	27,231	21,701	15,880	9,434	3,897
7.0%以上 7.5%未満	7,853	4,015	627	478	131	357	275	98
7.5%以上 8.0%未満	38	126	49	0	0	0	0	0
8.0%以上	8	0	0	0	0	0	0	0
合計	9,127,743	8,814,942	8,546,161	8,306,964	8,112,871	7,919,058	7,693,796	7,490,850



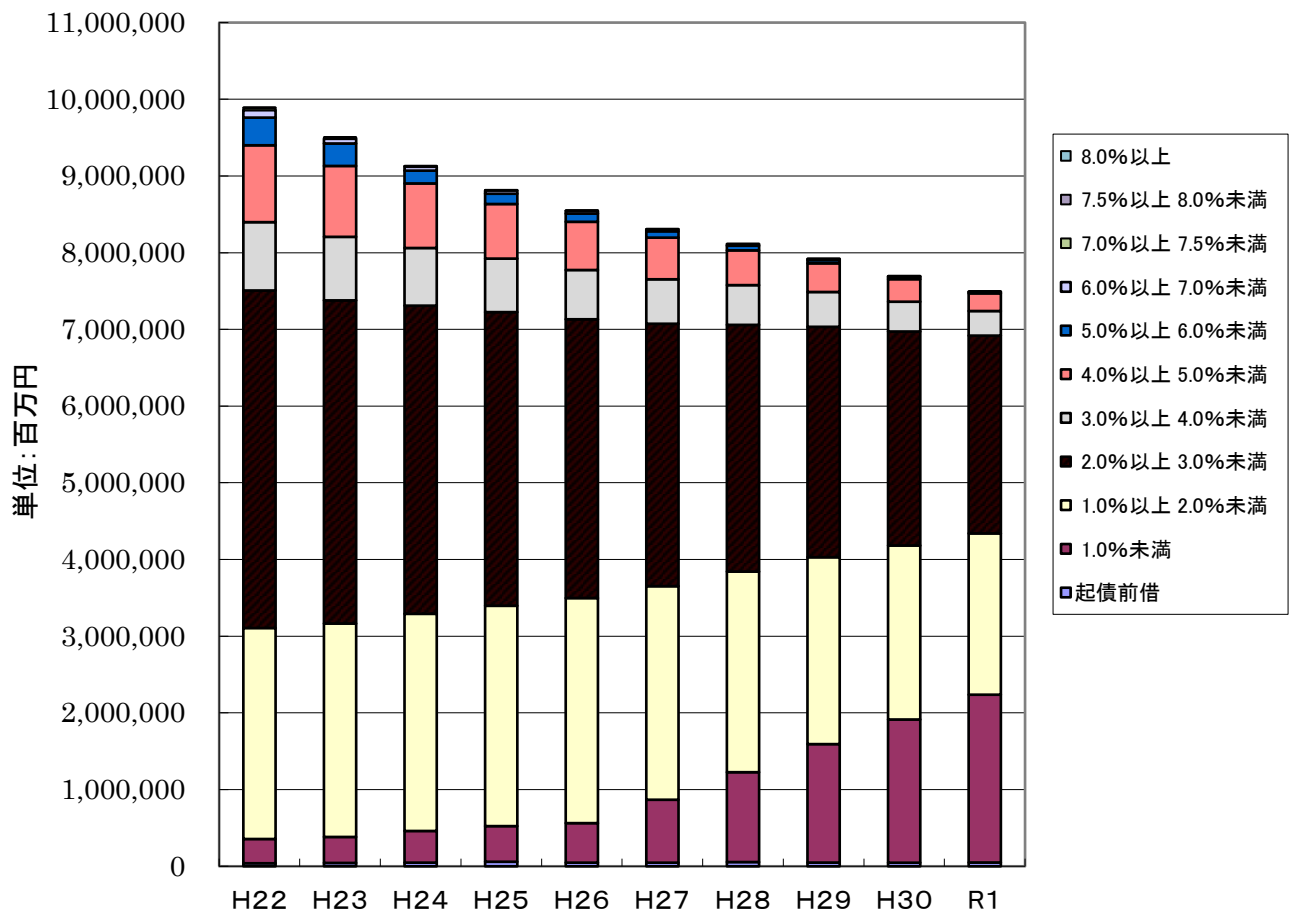


図4-2 企業債の利率別現在高の推移

JWRC

5. 事業区分別・現在給水人口規模別総収益・総費用の状況（令和元年度）

表 5-1～5-2 及び図 5-1～5-2 は、事業区分別・現在給水人口規模別にみた令和元年度の総収益・総費用等を示したものである。

事業区分別では、「末端給水事業」、「用水供給事業」及び「簡易水道事業」はそれぞれの区分全体（合計）でみると純利益・経常利益を計上しており、「建設中の事業」は「0」となっている。

一方、末端給水事業の現在給水人口規模別では、いずれの規模においても純利益・経常利益を計上している。しかし、比較的規模の小さな事業では、これらから補助金（国庫補助金、都道府県補助金及び他会計補助金）を控除するとマイナスとなり、補助金がなければ、収支は悪化する状況にある。

表 5-1 事業区分別総収益・総費用及び経常収益・経常費用（令和元年度実績）

（単位：百万円）

	①総収益	②総費用	③(=①-②)	④経常収益	⑤経常費用	⑥(=④-⑤)
末端給水事業	2,761,820	2,465,428	296,392	2,751,004	2,456,134	294,870
用水供給事業	438,022	400,455	37,567	432,078	382,672	49,406
建設中の事業	0	0	0	0	0	0
簡易水道事業	9,478	9,280	198	9,455	9,205	250
総計	3,209,320	2,875,164	334,156	3,192,538	2,848,012	344,526

（純損益）

（経常損益）

表 5-2 末端給水事業における現在給水人口別総収益・総費用及び経常収益・経常費用（令和元年度実績）

（単位：百万円）

	①総収益	②総費用	③(=①-②)	④経常収益	⑤経常費用	⑥(=④-⑤)
都及び指定都市	894,951	793,904	101,047	892,065	792,686	99,379
30万人以上	532,939	468,005	64,934	529,643	466,341	63,302
15～30万人未満	335,269	296,425	38,844	334,152	294,810	39,342
10～15万人未満	236,659	210,976	25,683	235,907	209,095	26,812
5～10万人未満	328,716	295,575	33,141	327,902	294,949	32,953
3～5万人未満	188,434	172,812	15,622	187,879	172,344	15,535
1.5～3万人未満	143,111	132,564	10,547	142,764	131,445	11,319
1.5万人未満	101,740	95,167	6,573	100,693	94,464	6,229
末端給水事業計	2,761,820	2,465,428	296,392	2,751,004	2,456,134	294,870

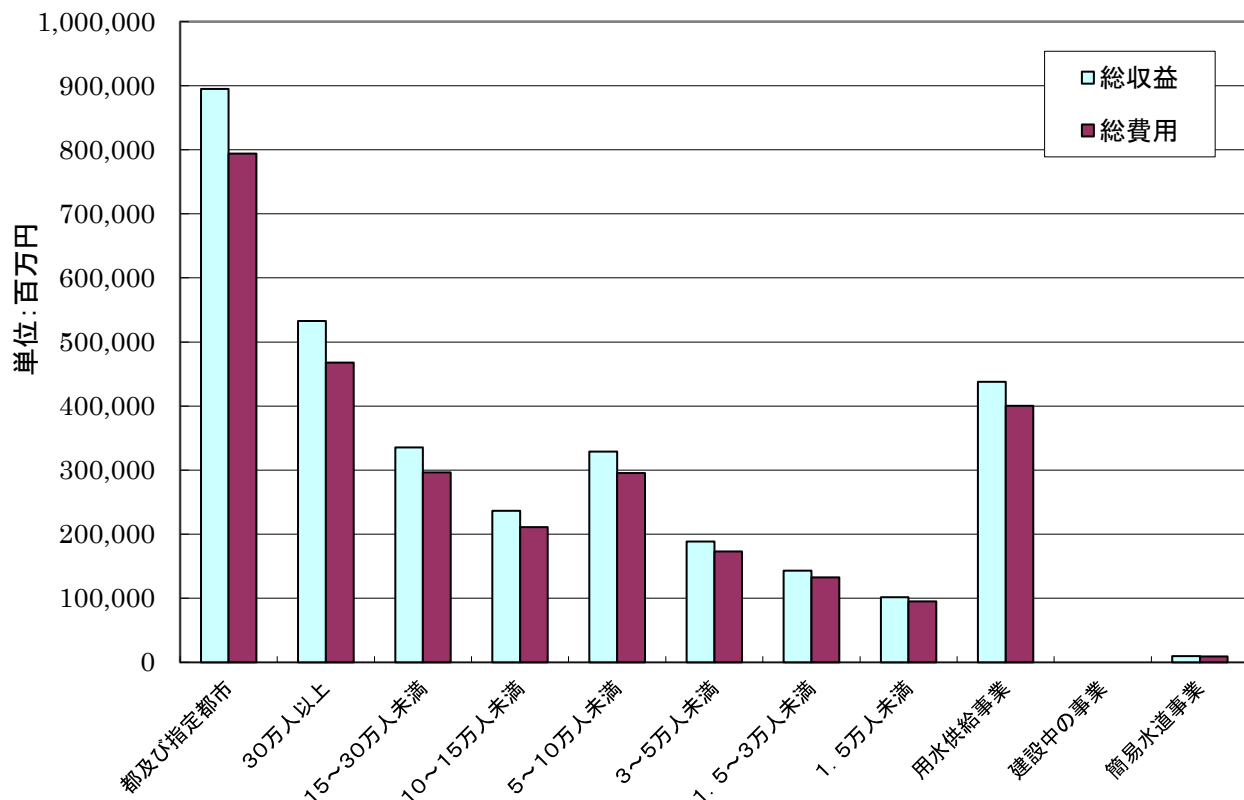


図5-1 事業区別・現在給水人口規模別にみた総収益・総費用の比較
(令和元年度実績)

JWRC

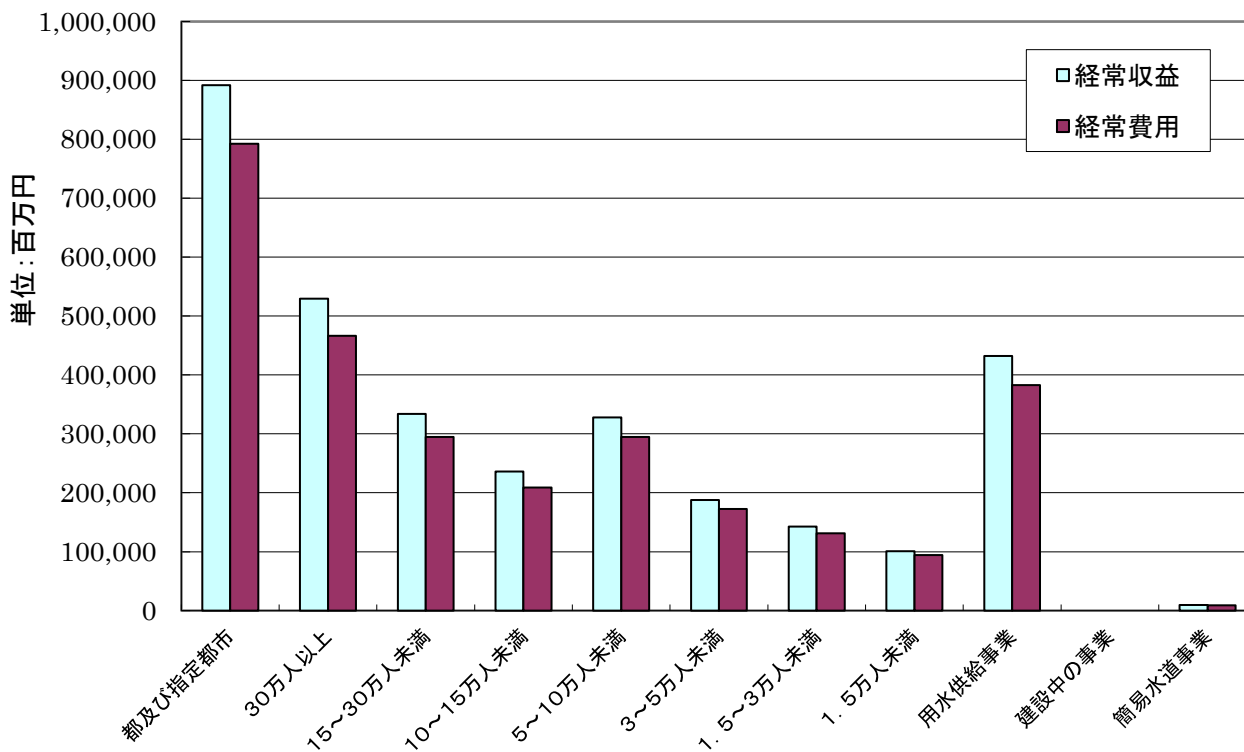


図5-2 事業区別・現在給水人口規模別にみた経常収益・経常費用
(令和元年度実績)

JWRC

6. 水道事業の資本的支出の推移（法適用）

水道事業の資本的支出の推移は表 6 及び図 6-1～6-2 に示すとおりであり、資本的支出の総額は、公的資金補償金免除繰上償還等の実施により、平成 19～20 年度は企業債償還金が大幅な増額となった。一方、資本的支出の合計額うち、建設改良費は平成 23 年度以降は増加傾向にある。

表 6 水道事業の資本的支出の推移（法適用）－金額－

（単位：百万円）

	H9	H10	H11	H12	H13	H14	H15	H16
建設改良費	1,724,897	1,709,176	1,559,272	1,426,315	1,301,329	1,225,919	1,164,098	1,128,840
企業債償還金	424,374	449,012	512,529	503,956	543,521	612,469	668,603	720,312
（うち建設改良のための 企業債償還金）	387,124	412,163	450,671	466,869	506,865	572,234	623,613	668,100
その他	79,871	94,134	68,656	65,532	61,791	91,046	83,784	90,047
合計（資本的支出）	2,229,142	2,252,322	2,140,457	1,995,803	1,906,641	1,929,434	1,916,484	1,939,200
	H17	H18	H19	H20	H21	H22	H23	H24
建設改良費	1,053,040	998,837	970,277	985,204	991,056	924,657	926,749	960,787
企業債償還金	770,995	750,038	1,224,427	1,135,090	794,037	693,145	649,906	676,310
（うち建設改良のための 企業債償還金）	690,448	674,798	863,902	741,725	654,791	640,446	613,198	625,183
その他	82,746	92,403	83,315	115,138	106,804	98,668	108,143	91,807
合計（資本的支出）	1,906,781	1,841,278	2,278,019	2,235,432	1,891,897	1,716,471	1,684,798	1,728,904
	H25	H26	H27	H28	H29	H30	R1	
建設改良費	991,713	1,067,606	1,108,094	1,155,532	1,178,482	1,193,095	1,213,035	
企業債償還金	629,957	574,332	565,028	554,393	577,453	568,411	569,074	
（うち建設改良のための 企業債償還金）	587,121	558,227	548,752	541,498	557,076	560,641	556,351	
その他	71,856	73,682	66,479	72,699	63,706	53,841	55,074	
合計（資本的支出）	1,693,526	1,715,620	1,739,601	1,782,624	1,819,641	1,815,347	1,837,183	

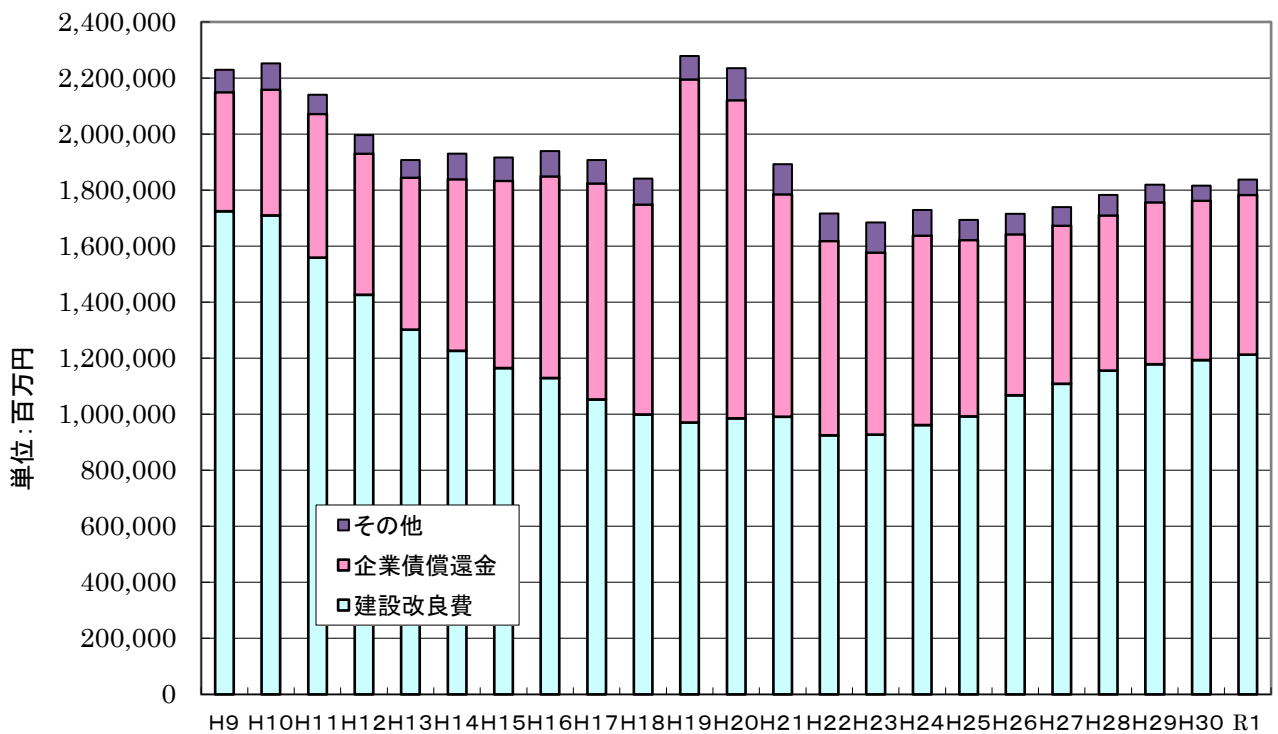


図6-1 水道事業の資本的支出の推移(法適用)－積み上げ－

JWRC

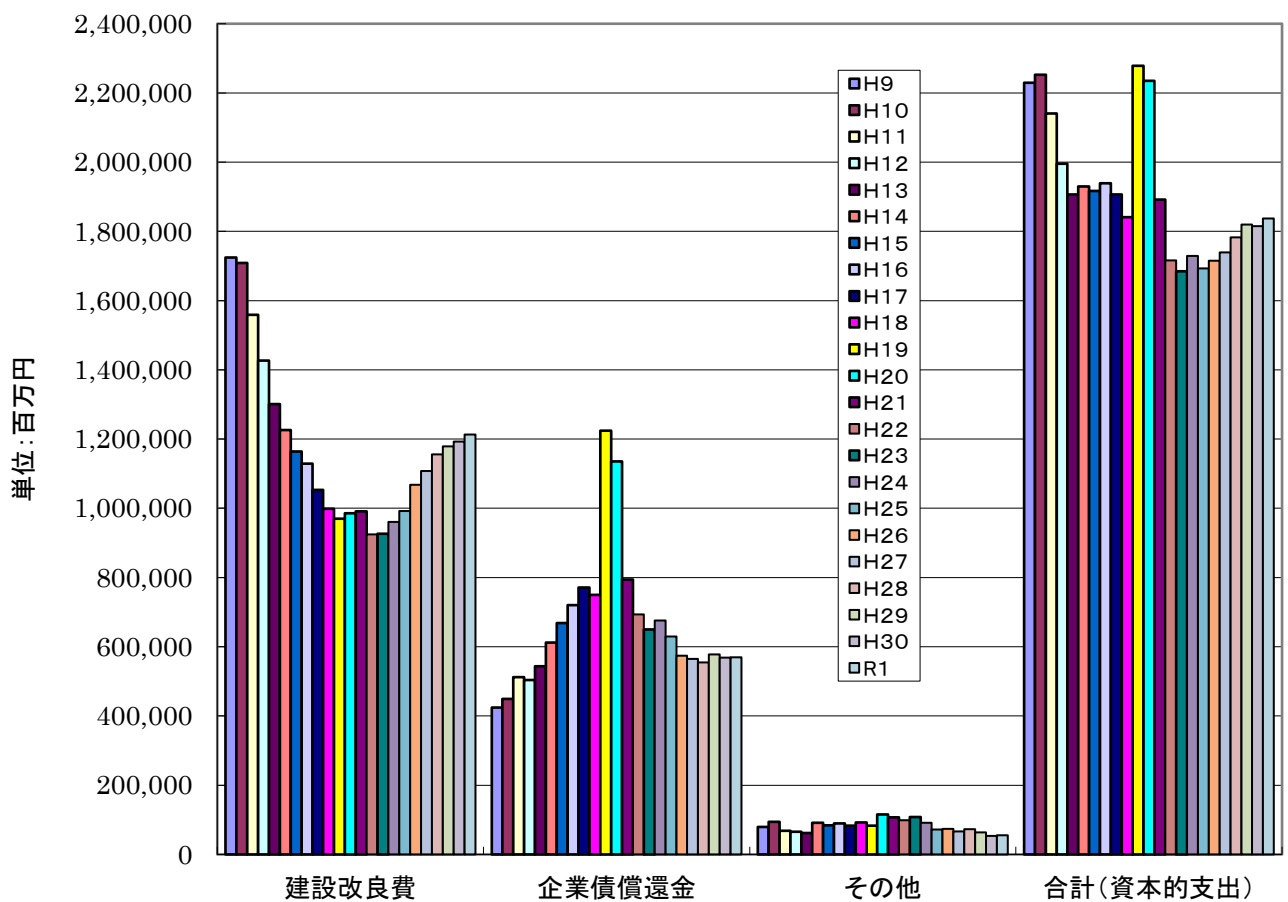


図6-2 水道事業の資本的支出の推移(法適用)－項目別－

JWRC

7. 企業債元利償還の状況

企業債の償還については元利均等方式によるものが多いと考えられるので、図 7-1 に示すように、平成 8 年度から平成 16 年度までは企業債元利償還の総額は増加傾向にあったが、平成 16 年度をピークとして減少に転じた。しかし、公的資金補償金免除繰上償還等の実施により、平成 19～20 年度は企業債償還金が大幅な増額となり、企業債元利償還の総額は増加に転じたが、これは一時的なものであり、今後の企業債元金の償還額の減額に寄与するものである。一方、平成 13 年度からは、「元金の償還」が「利息の償還」を上回るようになっている。

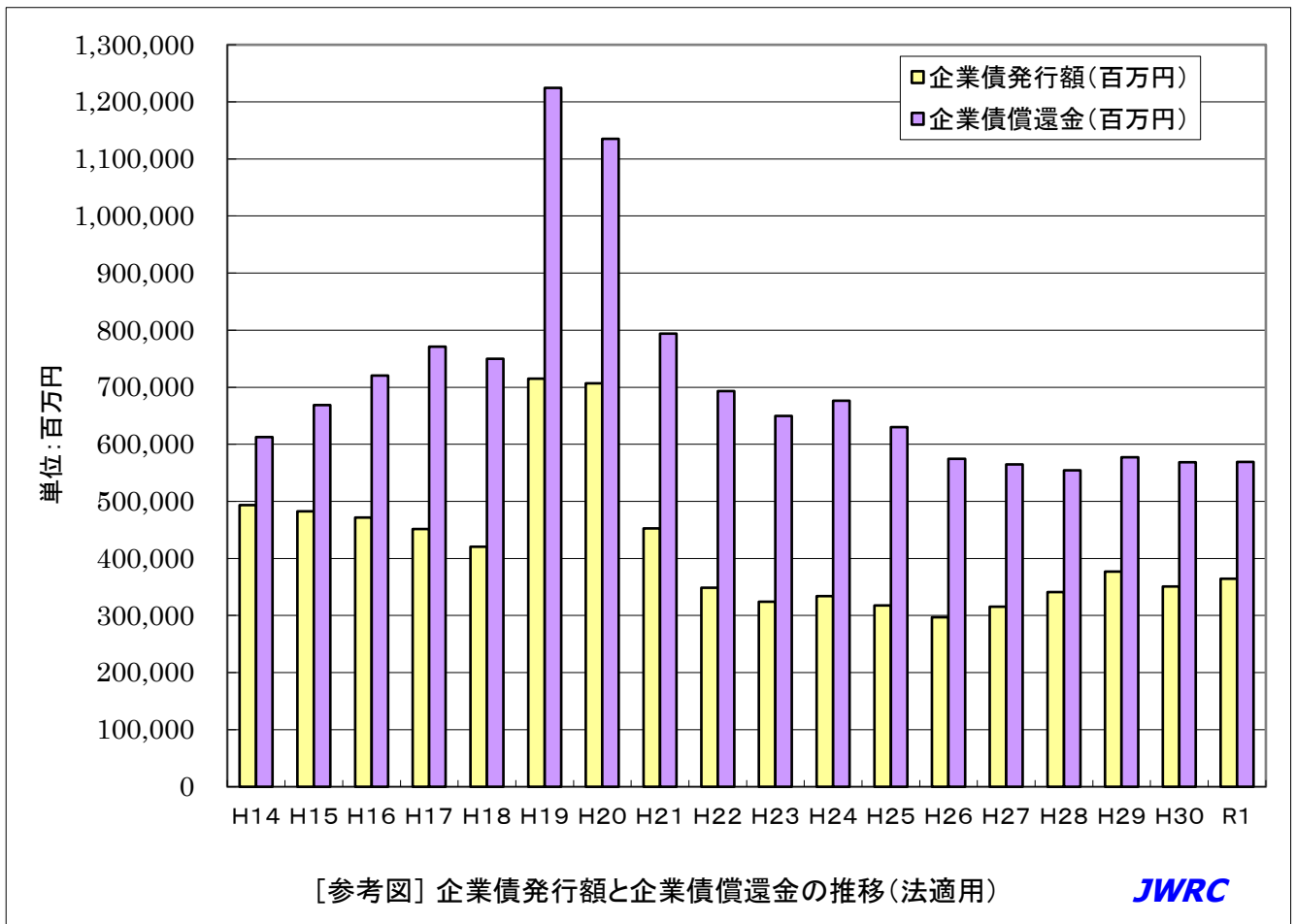


表 7 企業債元利償還の状況 (法適用,償還元金は資本的支出のうち建設改良のためのもの) (単位:百万円)

	H14	H15	H16	H17	H18	H19	H20	H21	H22
料金収入	2,889,590	2,858,035	2,882,934	2,873,553	2,854,858	2,856,207	2,803,005	2,770,254	2,771,419
元金	572,234	623,613	668,100	690,448	674,798	863,902	741,725	654,791	640,446
利息	506,939	476,354	449,089	420,306	388,408	364,256	303,284	265,365	248,262
合計(元金+利息)	1,079,173	1,099,966	1,117,190	1,110,755	1,063,207	1,228,159	1,045,008	920,157	888,708
	H23	H24	H25	H26	H27	H28	H29	H30	R1
料金収入	2,706,010	2,706,457	2,692,695	2,651,976	2,653,511	2,657,058	2,687,093	2,680,447	2,669,302
元金	613,198	625,183	587,121	558,227	548,752	541,498	557,076	560,641	556,351
利息	229,385	214,106	196,990	185,872	174,732	161,218	152,355	139,751	127,114
合計(元金+利息)	842,583	839,289	784,111	744,099	723,485	702,716	709,431	700,392	683,465

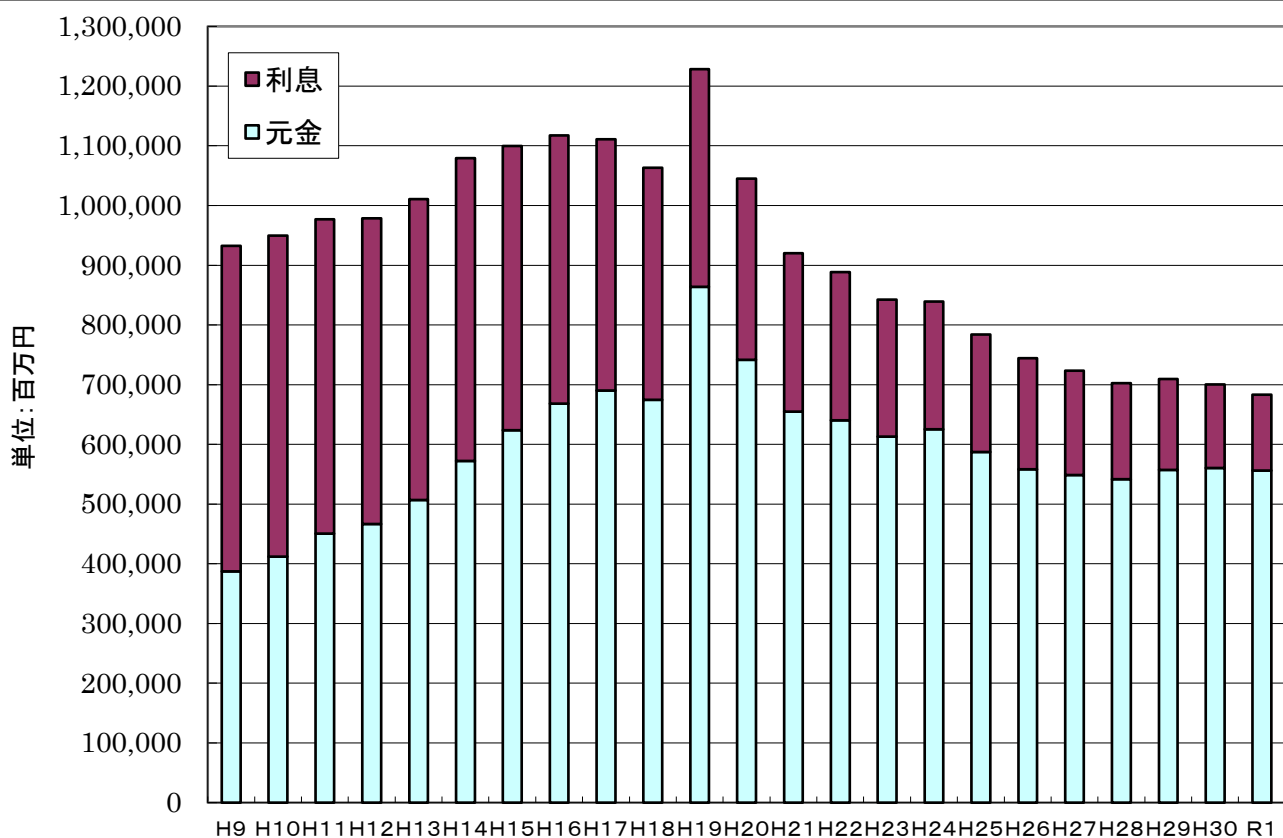


図7-1 企業債償還の状況(法適用、積み上げ)
(償還元金は、資本的支出のうち建設改良のためのもの)

JWRC

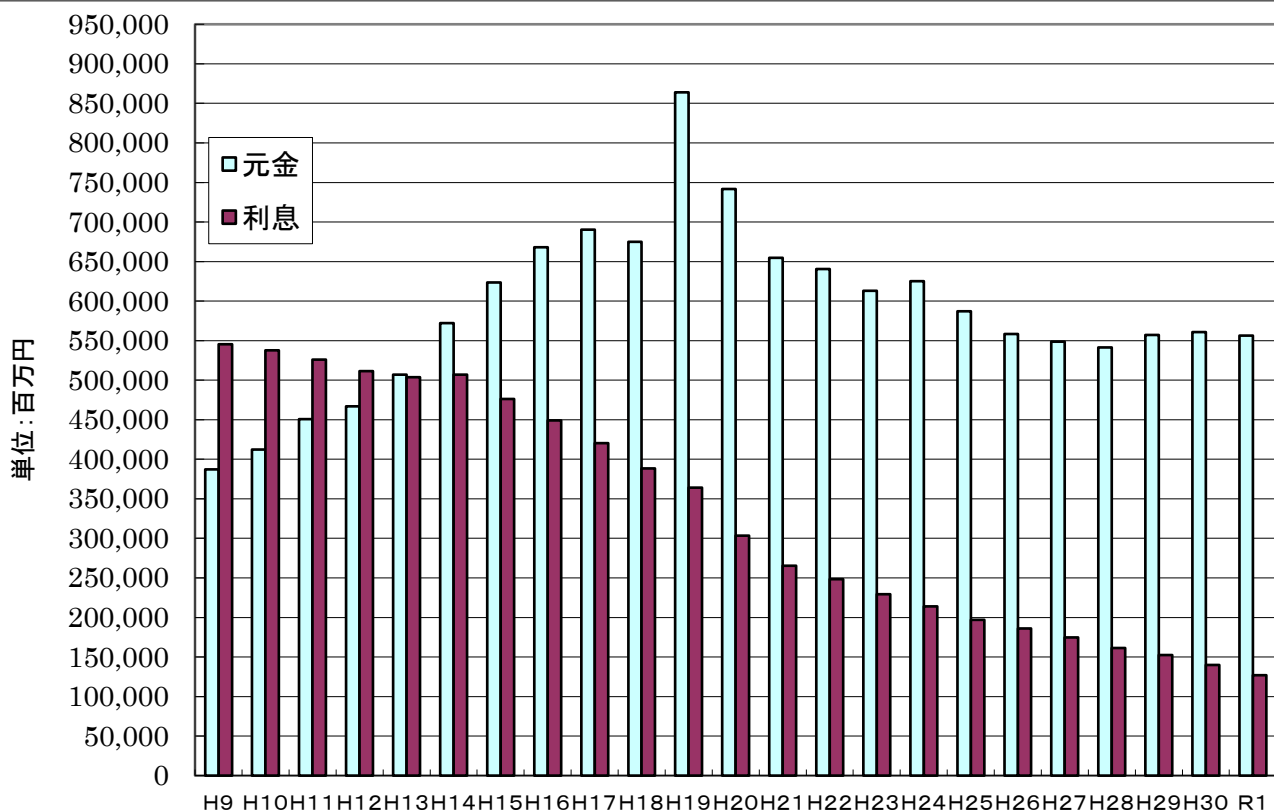


図7-2 企業債元利償還の状況(法適用)
(償還元金は、資本的支出のうち建設改良のためのもの)

JWRC

配信先変更のご連絡等について

「JWRC水道ホットニュース」配信先の変更・追加・停止、その他ご意見、ご要望等がございましたら、会員様名、担当者様名、所属名、連絡先電話番号をご記入の上、下記までEメールにてご連絡をお願いいたします。
〒112-0004 東京都文京区後楽2-3-28 K. I. S飯田橋ビル7F (公財) 水道技術研究センター ホットニュース担当

E-MAIL : jwrchot@jwrc-net.or.jp

TEL 03-5805-0264 FAX 03-5805-0265

また、ご連絡いただいた個人情報は、当センターからのお知らせの配信業務以外には一切使用いたしません。

水道ホットニュースのバックナンバーについて

水道ホットニュースのバックナンバー（第58号以降）は、下記アドレスでご覧になれます。

バックナンバー一覧 <http://www.jwrc-net.or.jp/hotnews/hotnews-r3.html>

水道ホットニュースの引用・転載について

水道ホットニュースの引用・転載等を希望される方は、上記ホットニュース担当までご連絡をお願いいたします。
なお、個別の企業・商品・技術等の広告にはご利用いただけません。