



(公財)水道技術研究センター  
 〒105-0001 東京都港区虎ノ門2-8-1  
 虎ノ門電気ビル2F  
 TEL 03-3597-0214, FAX 03-3597-0215  
 E-mail [jwrchot@jwrc-net.or.jp](mailto:jwrchot@jwrc-net.or.jp)  
 URL <http://www.jwrc-net.or.jp>

## 高度浄水処理等の推移について

### －水道統計に基づく試算結果（その2）－

#### 3. 都道府県別にみた「高度浄水処理等の割合」の推移

(平成9・13・19・21年度)

表3-1、図3-1及び図3-2は、「年間浄水量計（千 $m^3$ ）」に占める「高度浄水処理等（千 $m^3$ ）」の割合の推移（平成9・13・19・21年度）を示したものである。

表3-1 都道府県別にみた「高度浄水処理等の割合」の推移（平成9・13・19・21年度）

都道府県名	平成9年度 高度浄水処理等の割合 (%)	平成13年度 高度浄水処理等の割合 (%)	平成19年度 高度浄水処理等の割合 (%)	平成21年度 高度浄水処理等の割合 (%)
北海道	15.78	20.42	20.34	18.4
青森県	18.78	21.52	33.02	30.5
岩手県	13.34	16.69	17.99	20.5
宮城県	12.71	7.89	11.89	16.7
秋田県	6.25	2.84	2.32	2.7
山形県	9.06	8.99	7.22	7.2
福島県	6.49	8.29	10.86	6.9
茨城県	47.46	45.80	44.80	42.8
栃木県	20.29	13.16	14.03	21.7
群馬県	4.76	5.37	4.32	4.5
埼玉県	5.16	3.60	4.12	3.6
千葉県	59.00	63.81	51.58	52.2
東京都	10.43	20.95	37.07	42.5
神奈川県	3.04	8.78	23.60	23.8
新潟県	5.78	1.83	6.68	6.0
富山県	0.00	0.00	0.00	0.0
石川県	3.46	20.19	2.34	2.3
福井県	9.33	8.70	8.60	8.6
山梨県	0.00	2.72	6.43	7.8
長野県	6.64	5.98	4.00	5.9
岐阜県	2.33	2.04	2.41	3.4
静岡県	1.73	2.50	2.15	2.5
愛知県	6.33	5.62	4.70	3.9

三重県	3.12	3.30	4.01	3.0
滋賀県	18.16	21.53	21.74	20.7
京都府	17.62	21.26	28.25	33.8
大阪府	13.61	91.85	92.65	91.9
兵庫県	17.93	42.28	46.74	49.3
奈良県	3.24	0.85	0.70	0.3
和歌山県	0.59	0.48	3.30	1.0
鳥取県	4.25	3.59	0.81	0.8
島根県	4.39	1.89	1.53	0.0
岡山県	10.74	11.96	2.68	3.0
広島県	56.88	54.70	55.06	58.1
山口県	21.88	15.53	13.91	25.7
徳島県	1.22	6.40	0.00	0.0
香川県	5.85	6.44	3.66	5.0
愛媛県	17.00	16.23	17.07	18.9
高知県	0.00	0.00	0.00	0.0
福岡県	22.28	27.52	33.38	32.1
佐賀県	36.72	46.00	65.98	65.4
長崎県	13.72	16.28	16.11	16.4
熊本県	1.15	0.90	0.12	0.0
大分県	1.81	1.08	2.01	44.1
宮崎県	1.73	1.70	25.23	28.6
鹿児島県	3.11	3.64	11.19	6.5
沖縄県	32.74	34.80	37.42	31.2

図3-1 都道府県別にみた「高度浄水処理等の割合」の推移(その1)  
—平成9・13・19・21年度—

JWRC

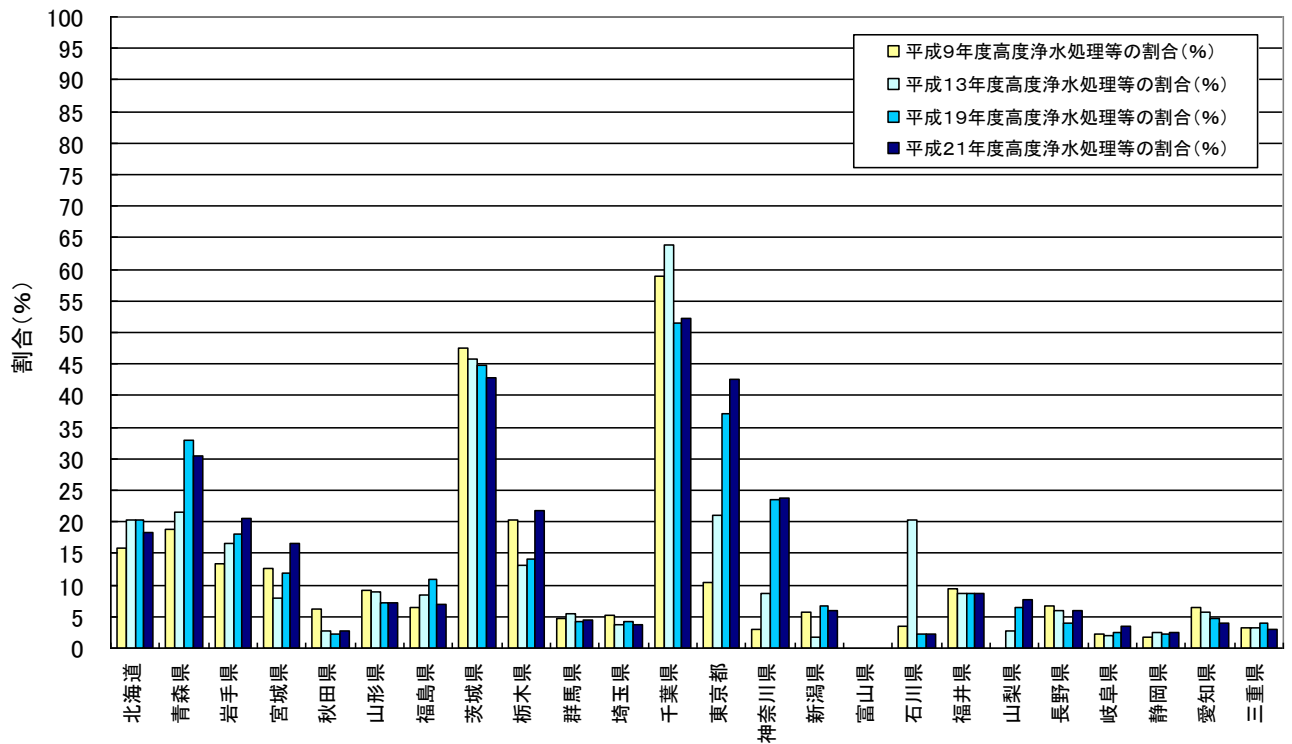
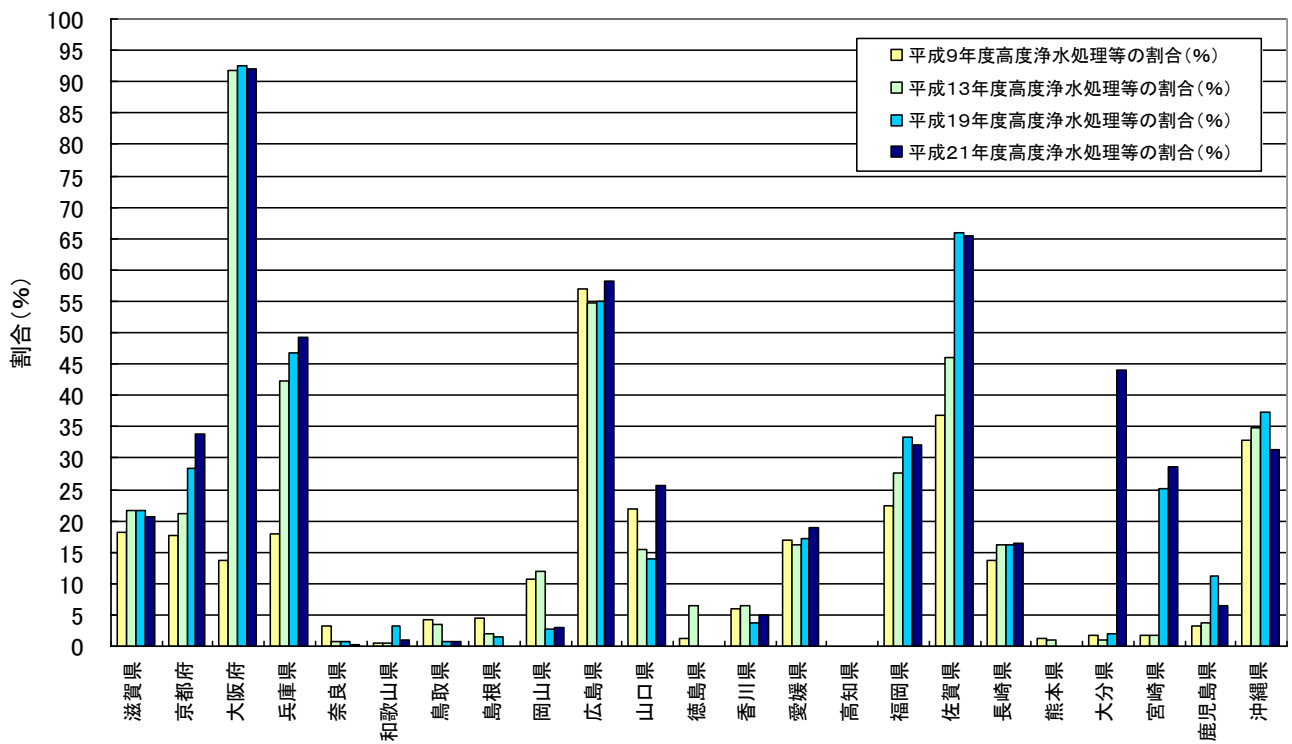


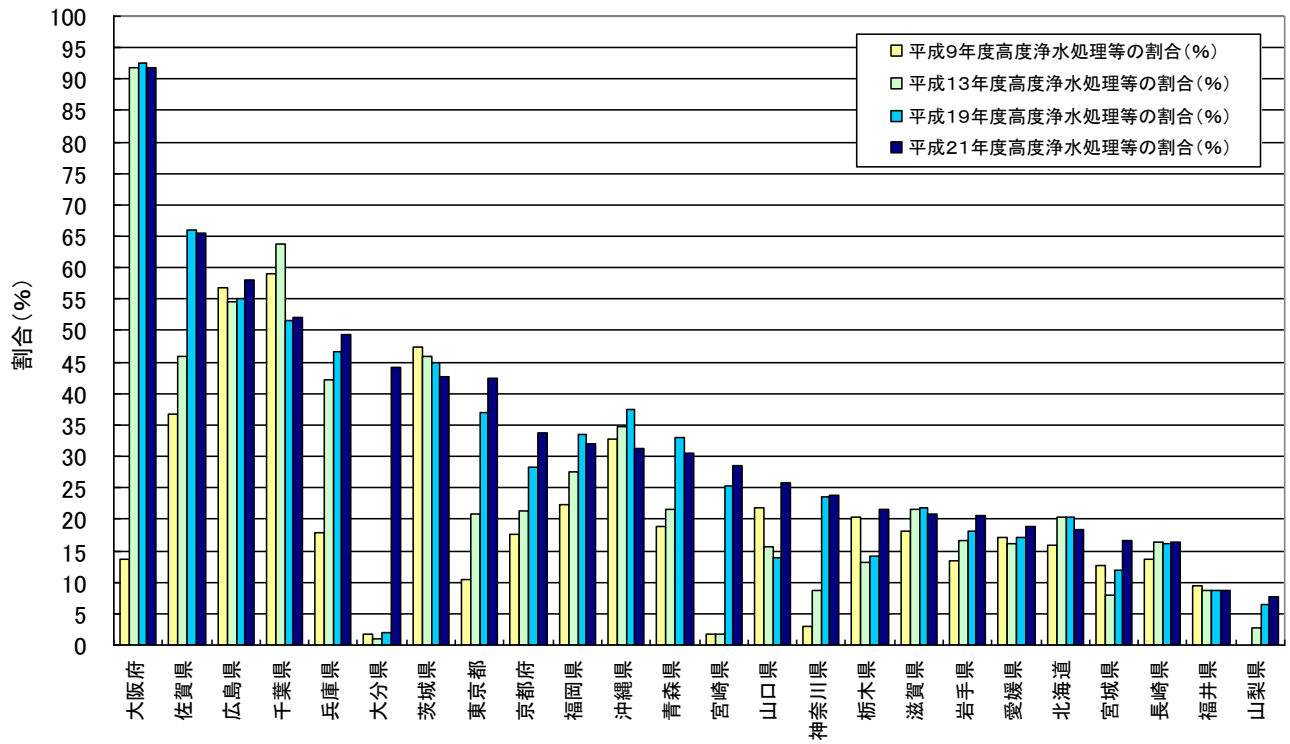
図3-2 都道府県別にみた「高度浄水処理等の割合」の推移(その2)  
—平成9・13・19・21年度—

JWRC



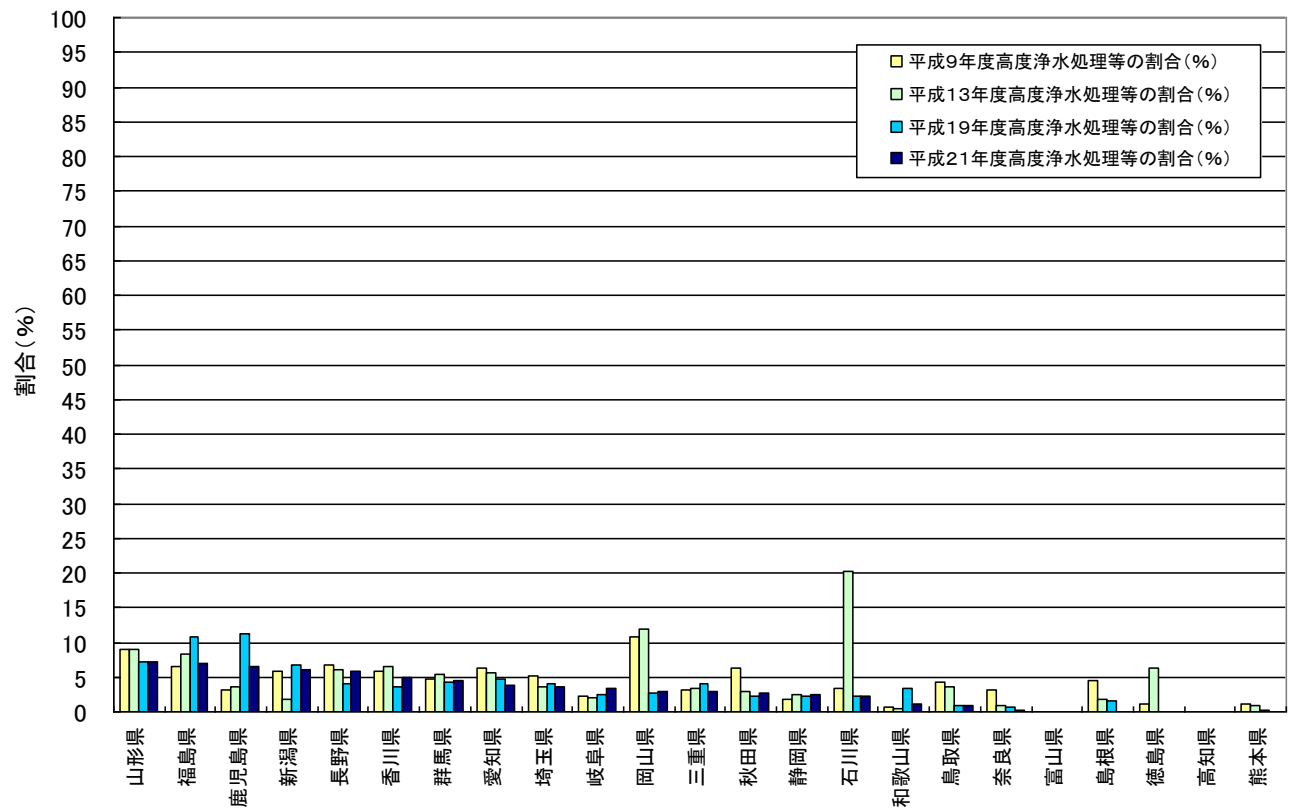
参考図3 都道府県別にみた「高度浄水処理等の割合」の推移(その1)  
 -平成9・13・19・21年度-

JWRC



参考図3 都道府県別にみた「高度浄水処理等の割合」の推移(その2)  
 -平成9・13・19・21年度-

JWRC



#### 4. 高度浄水処理等の推移（平成 21 年度、事業体別）－その 1－

図 4 は、平成 21 年度における事業体別にみた年間浄水量に占める「高度浄水処理等計」及び「高度浄水処理等の割合」について、年間浄水量の多い順に「上位 20 事業体」をグラフで示したものである。

「高度浄水処理等の割合」についてみると、

- \*大阪府、大阪市及び阪神水道企業団：100%
  - \*埼玉県、愛知県、名古屋市、札幌市及び横浜市：0%
- などと、事業体間の差が大きいことがわかる。

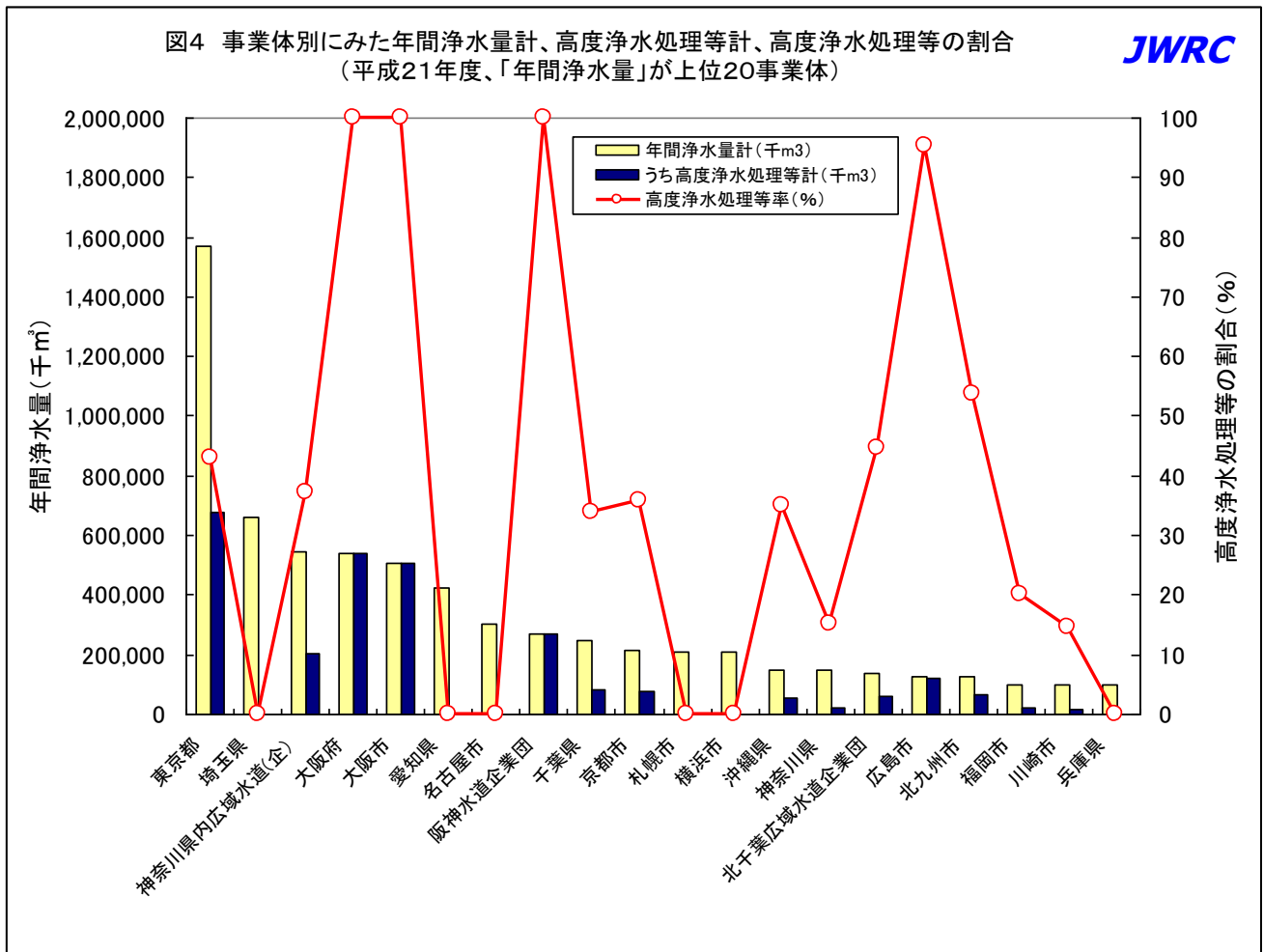


表 4 平成 21 年度における事業体別にみた年間浄水量計、高度浄水処理等計及び高度浄水処理等の割合（年間浄水量計の多い上位 50 事業体）

都道府県名	事業主体名	年間浄水量計 (千 m <sup>3</sup> )	うち高度浄水処理等計 (千 m <sup>3</sup> )	高度浄水処理等率 (%)
東京都	東京都	1,567,900	675,474	43.1
埼玉県	埼玉県	661,377	0	0.0
神奈川県	神奈川県内広域水道(企)	546,587	203,125	37.2
大阪府	大阪府	539,766	539,766	100.0
大阪府	大阪市	508,503	508,503	100.0
愛知県	愛知県	426,264	0	0.0

愛知県	名古屋市	301,656	0	0.0
兵庫県	阪神水道企業団	271,674	271,674	100.0
千葉県	千葉県	250,116	84,553	33.8
京都府	京都市	213,808	76,605	35.8
北海道	札幌市	209,091	0	0.0
神奈川県	横浜市	208,057	0	0.0
沖縄県	沖縄県	150,800	52,938	35.1
神奈川県	神奈川県	148,401	22,444	15.1
千葉県	北千葉広域水道企業団	136,307	60,891	44.7
広島県	広島市	126,317	120,455	95.4
福岡県	北九州市	124,009	66,506	53.6
福岡県	福岡市	100,145	20,082	20.1
神奈川県	川崎市	99,706	14,430	14.5
兵庫県	兵庫県	98,163	0	0.0
新潟県	新潟市	98,050	16,484	16.8
静岡県	静岡市	88,847	0	0.0
宮城県	仙台市	88,164	37,079	42.1
福岡県	福岡地区水道企業団	83,556	0	0.0
奈良県	奈良県	81,106	0	0.0
茨城県	茨城県(県南)	81,097	81,097	100.0
宮城県	宮城県(仙南・仙塩)	80,811	0	0.0
熊本県	熊本市(熊本)	79,223	0	0.0
岡山県	岡山市	78,513	0	0.0
鹿児島県	鹿児島市	69,731	5,909	8.5
香川県	香川県	67,003	0	0.0
石川県	石川県	62,998	0	0.0
静岡県	静岡県(遠州)	60,320	0	0.0
和歌山県	和歌山市	57,857	4	0.0
静岡県	浜松市	57,145	0	0.0
岐阜県	岐阜市	54,646	6,440	11.8
栃木県	宇都宮市	54,021	14,439	26.7
岐阜県	岐阜県	53,884	0	0.0
宮崎県	宮崎市	52,464	35,799	68.2
大分県	大分市	51,881	49,944	96.3
三重県	三重県(北中勢)	51,316	0	0.0
広島県	福山市	51,216	42,774	83.5
愛媛県	松山市	50,720	22,781	44.9
富山県	富山市	50,644	0	0.0
兵庫県	姫路市	48,063	0	0.0
広島県	広島県(広島)	47,850	16,981	35.5
長崎県	長崎市(長崎)	45,601	0	0.0
千葉県	君津広域水道企業団	45,368	45,368	100.0
滋賀県	大津市	45,041	22,752	50.5
群馬県	群馬県(県央第一)	45,032	0	0.0

## 5. 高度浄水処理等の推移（平成 21 年度、事業体別）－その 2－

図 5 は、平成 21 年度における事業体別にみた年間浄水量に占める「高度浄水処理等計」及び「高度浄水処理等の割合」について、「高度浄水処理等計」の多い順に「上位 20 事業体」をグラフで示したものである。

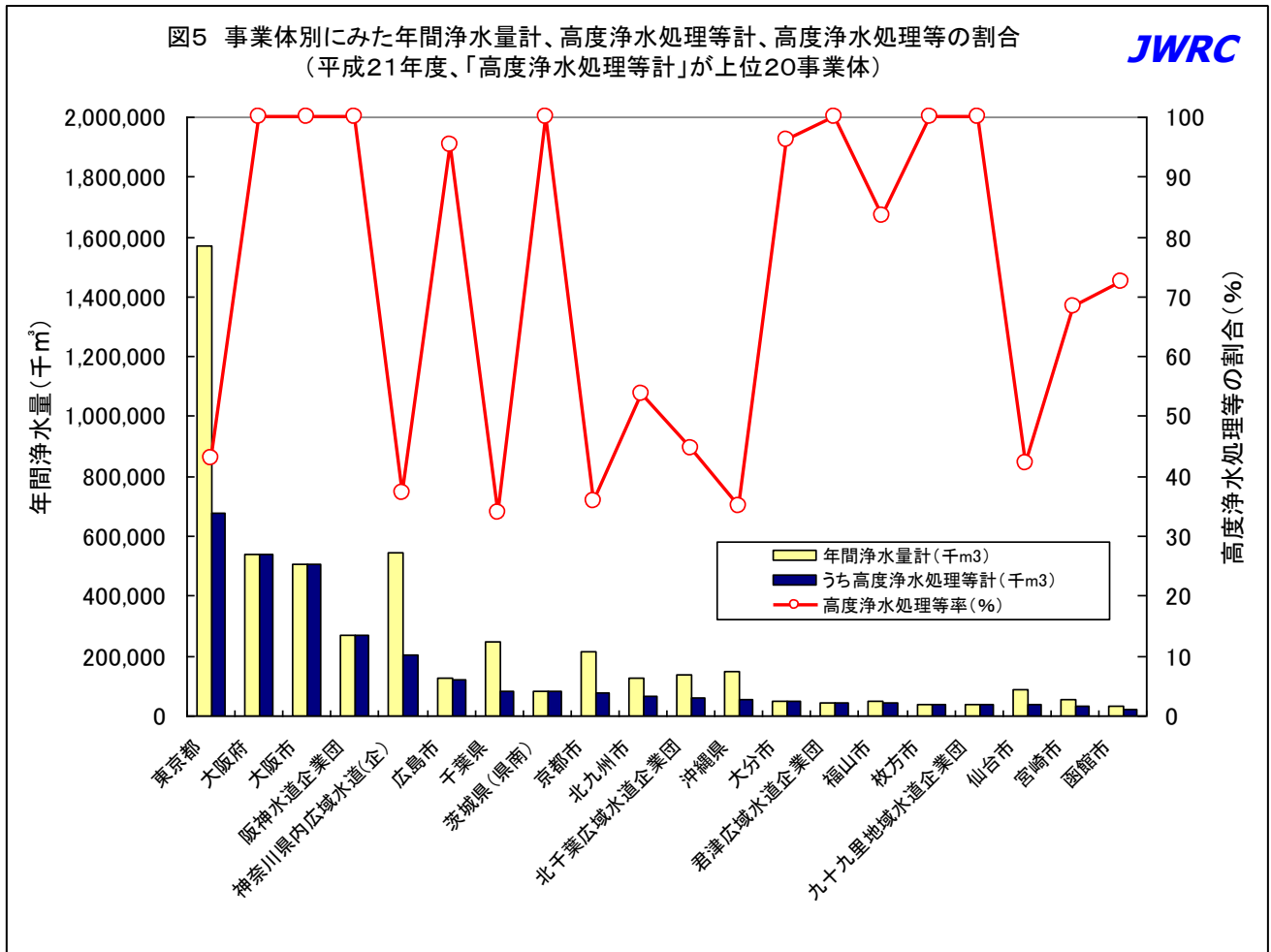


表 5 平成 21 年度における事業体別にみた年間浄水量計、高度浄水処理等計及び高度浄水処理等の割合（高度浄水処理等計の多い上位 50 事業体）

都道府県名	事業主体名	年間浄水量計 (千 m <sup>3</sup> )	うち高度浄水処理等計 (千 m <sup>3</sup> )	高度浄水処理等率 (%)
東京都	東京都	1,567,900	675,474	43.1
大阪府	大阪府	539,766	539,766	100.0
大阪府	大阪市	508,503	508,503	100.0
兵庫県	阪神水道企業団	271,674	271,674	100.0
神奈川県	神奈川県内広域水道(企)	546,587	203,125	37.2
広島県	広島市	126,317	120,455	95.4
千葉県	千葉県	250,116	84,553	33.8
茨城県	茨城県(県南)	81,097	81,097	100.0
京都府	京都市	213,808	76,605	35.8
福岡県	北九州市	124,009	66,506	53.6
千葉県	北千葉広域水道企業団	136,307	60,891	44.7

沖縄県	沖縄県	150,800	52,938	35.1
大分県	大分市	51,881	49,944	96.3
千葉県	君津広域水道企業団	45,368	45,368	100.0
広島県	福山市	51,216	42,774	83.5
大阪府	枚方市	41,091	41,091	100.0
千葉県	九十九里地域水道企業団	40,458	40,458	100.0
宮城県	仙台市	88,164	37,079	42.1
宮崎県	宮崎市	52,464	35,799	68.2
北海道	函館市	33,844	24,480	72.3
愛媛県	松山市	50,720	22,781	44.9
滋賀県	大津市	45,041	22,752	50.5
兵庫県	伊丹市	22,664	22,664	100.0
神奈川県	神奈川県	148,401	22,444	15.1
青森県	八戸圏域水道企業団	32,727	22,436	68.6
京都府	京都府	39,840	21,672	54.4
茨城県	茨城県(鹿行)	21,197	21,197	100.0
北海道	石狩東部広域水道企業団	21,139	21,139	100.0
佐賀県	佐賀東部水道企業団	21,050	21,050	100.0
福岡県	福岡市	100,145	20,082	20.1
神奈川県	横須賀市	29,141	19,989	68.6
福岡県	福岡県南広域水道企業団	34,526	19,595	56.8
大阪府	守口市	17,159	17,159	100.0
広島県	広島県(広島)	47,850	16,981	35.5
新潟県	新潟市	98,050	16,484	16.8
岩手県	盛岡市	32,031	15,832	49.4
山口県	宇部市	22,280	15,302	68.7
栃木県	小山市	15,218	15,168	99.7
佐賀県	佐賀市	15,921	14,690	92.3
栃木県	宇都宮市	54,021	14,439	26.7
神奈川県	川崎市	99,706	14,430	14.5
佐賀県	佐賀西部広域水道企業団	14,307	14,307	100.0
北海道	北見市(北見)	14,197	14,197	100.0
大阪府	吹田市	18,492	13,728	74.2
青森県	青森市	32,863	13,648	41.5
北海道	桂沢水道企業団	12,831	12,831	100.0
茨城県	茨城県(県西)	22,239	12,107	54.4
北海道	旭川市	38,281	12,091	31.6
千葉県	佐倉市	11,926	11,926	100.0
埼玉県	熊谷市	19,155	11,817	61.7



#### 配信先変更のご連絡等について

「JWRC水道ホットニュース」配信先の変更・追加・停止、その他ご意見、ご要望等がございましたら、会員様名、担当者様名、所属名、連絡先電話番号をご記入の上、下記までEメールにてご連絡をお願いいたします。  
〒105-0001 東京都港区虎ノ門2-8-1 虎ノ門電気ビル2F (公財) 水道技術研究センター ホットニュース担当

E-MAIL : [jwrchot@jwrc-net.or.jp](mailto:jwrchot@jwrc-net.or.jp)

TEL 03-3597-0214 FAX 03-3597-0215

また、ご連絡いただいた個人情報は、当センターからのお知らせの配信業務以外には一切使用いたしません。

#### 水道ホットニュースのバックナンバーについて

水道ホットニュースのバックナンバー（第58号以降）は、下記アドレスでご覧になれます。

<http://www.jwrc-net.or.jp/hotnews/hotnews-h24.html>