

## 平成23年度における石綿セメント管残存延長 —水道統計に基づく試算結果(その1)—

### (はじめに)

石綿セメント管は耐震性が特に低く、早期の布設替えが求められていることもあり、全国的な状況、都道府県別にみた状況、水道事業体別にみた状況などについて具体的なデータに基づいて把握するため、これまで、各年度の水道統計をもとに「石綿セメント管残存延長」の試算結果を水道ホットニュースで紹介してきました。

ここでは、「平成23年度水道統計」に基づく「平成23年度における石綿セメント管残存延長」の試算結果を中心に紹介することとします。

(注) 以下に示す石綿セメント管残存延長データ等は、「上水道事業及び水道用水供給事業」を対象としており、簡易水道事業は含んでいないので留意願います。

### 1. 石綿セメント管残存延長の推移(上水道+用水供給)

表1-1、図1-1及び図1-2は、石綿セメント管残存延長の推移を示したものである。

残存延長全体で見ると、石綿セメント管の撤去等の取り組みの進展により、平成23年度は平成13年度に比べて3割(30.0%)に減少している。しかしながら、依然として合計で7,105kmの残存延長があり、引き続き取り組みの推進が求められる。

表1-1 石綿セメント管残存延長の推移(上水道事業+水道用水供給事業の合計)

	導水管 (m)	送水管 (m)	配水本管 (m)	配水支管 (m)	合計(m)
平成13年度	1,032,358	777,645	4,669,269	17,174,871	23,654,143
平成14年度	977,102	735,283	4,095,378	15,261,668	21,069,431
平成15年度	916,482	655,301	3,654,070	13,483,198	18,709,051
平成16年度	878,119	613,749	3,171,927	11,969,575	16,633,370
平成17年度	819,847	559,733	2,611,224	10,731,855	14,722,659
平成18年度	758,049	516,664	2,253,094	9,344,807	12,872,614
平成19年度	693,739	476,146	2,024,845	8,141,769	11,336,499
平成20年度	638,351	435,434	1,138,814	7,841,248	10,053,847
平成21年度	589,239	360,143	787,453	7,127,989	8,864,824
平成22年度	552,191	336,206	710,226	6,319,159	7,917,782
平成23年度	511,379	299,344	623,366	5,671,009	7,105,098

図1-1 石綿セメント管残存延長の推移(H13~H23)ーその1ー

JWRC

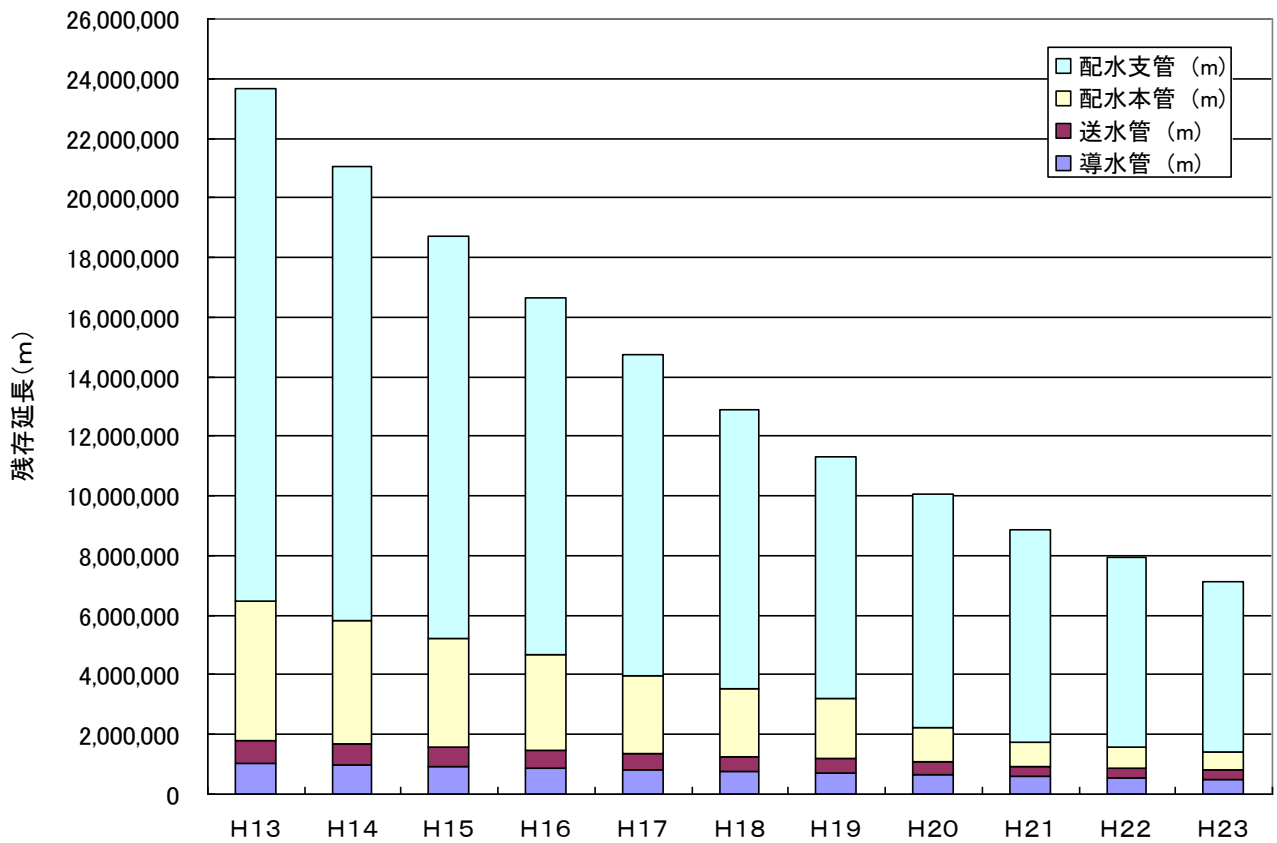
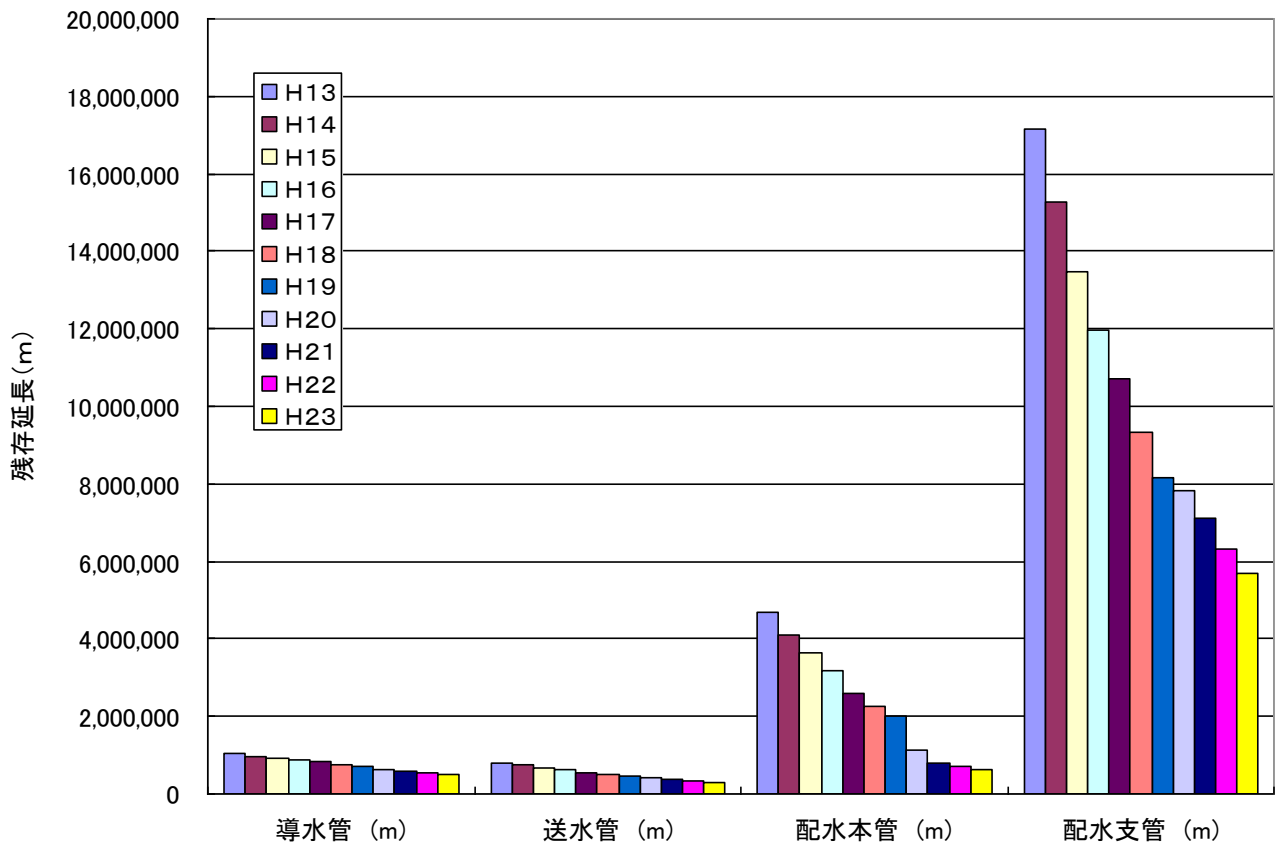


図1-2 石綿セメント管残存延長の推移(H13~H23)ーその2ー

JWRC



## 2. 平成 23 年度における都道府県別石綿セメント管残存延長

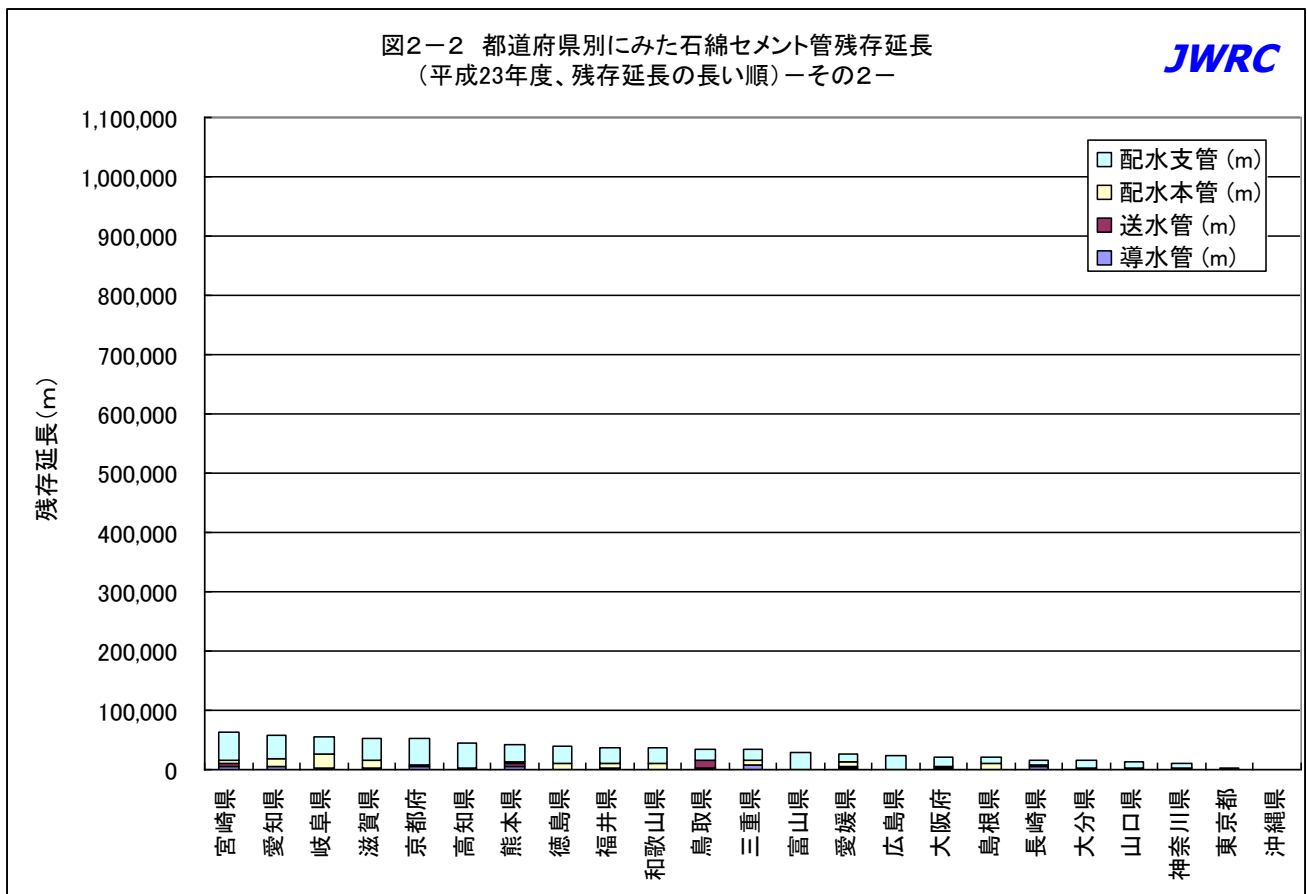
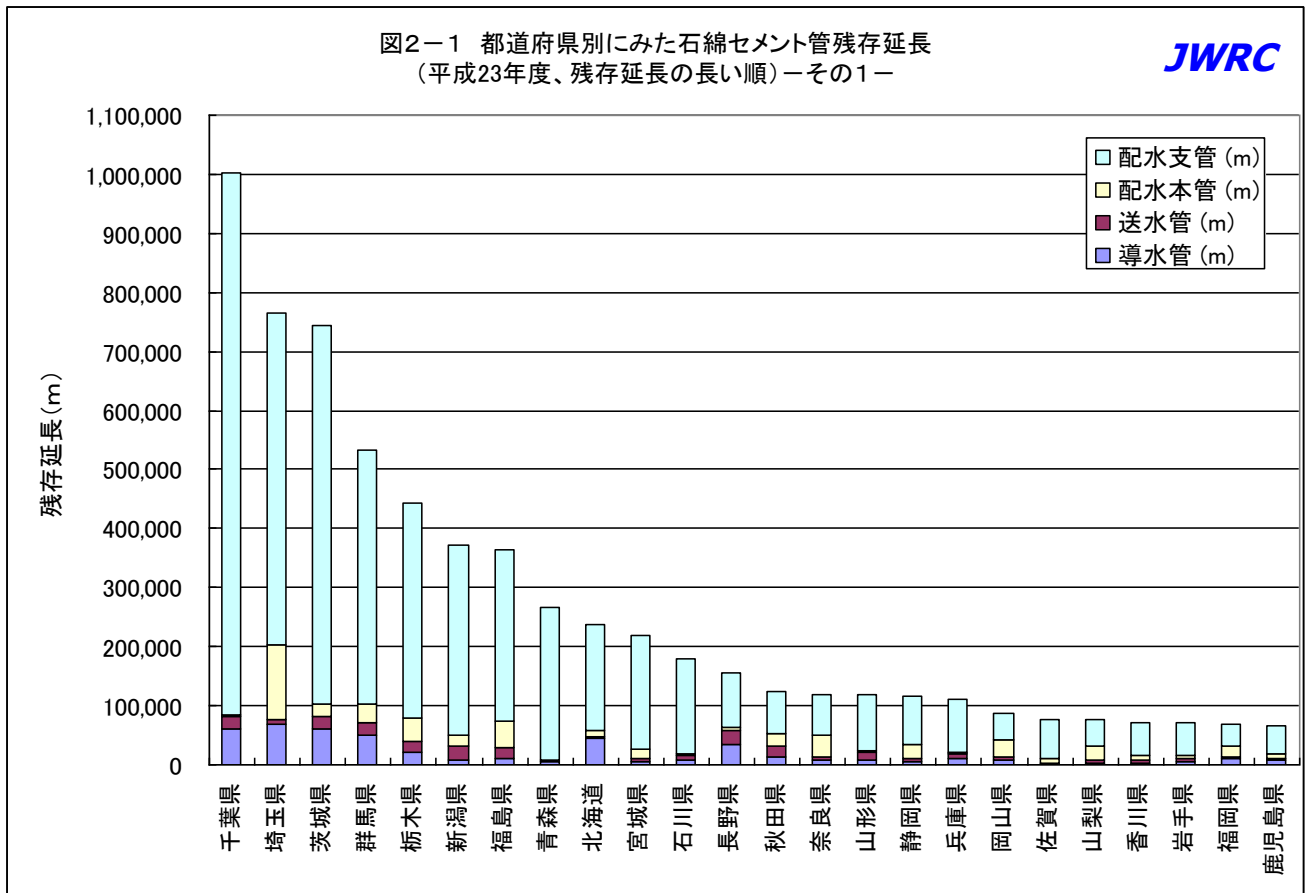
表 2-1 は、平成 23 年度における都道府県別石綿セメント管残存延長について、「導水管、送水管、配水本管、配水支管及び合計」の別に、都道府県順に示したものである。

[表 2-1] 平成 23 年度における都道府県別石綿セメント管残存延長（都道府県順）

都道府県名	導水管 (m)	送水管 (m)	配水本管 (m)	配水支管 (m)	合計 (m)
北海道	43,832	2,596	11,064	180,323	237,815
青森県	5,779	1,870	1,090	258,755	267,494
岩手県	6591	2773	6737	54294	70,395
宮城県	5114	5622	15957	191533	218,226
秋田県	14124	17931	20540	72085	124,680
山形県	8204	14132	1628	93630	117,594
福島県	10245	20016	43980	289010	363,251
茨城県	61557	20235	19910	640935	742,637
栃木県	20500	19174	38644	365438	443,756
群馬県	50817	21466	31021	430677	533,981
埼玉県	68142	8566	126574	561397	764,679
千葉県	61027	21215	2339	917200	1,001,781
東京都	64	0	127	1595	1,786
神奈川県	618	2597	186	6616	10,017
新潟県	7236	25685	15967	322343	371,231
富山県	41	430	545	28133	29,149
石川県	7114	9641	2401	159612	178,768
福井県	1613	107	8824	26973	37,517
山梨県	2958	4161	25775	43316	76,210
長野県	34929	23139	4149	92941	155,158
岐阜県	735	1800	24314	27600	54,449
静岡県	6182	5219	23113	80281	114,795
愛知県	4328	750	14413	37718	57,209
三重県	6794	2278	6192	17677	32,941
滋賀県	667	2735	13143	37250	53,795
京都府	4216	2145	932	44227	51,520
大阪府	3633	897	112	17655	22,297
兵庫県	10937	8599	2863	89272	111,671
奈良県	8992	3774	37600	67874	118,240
和歌山県	412	195	10854	24191	35,652
鳥取県	2747	12738	231	17269	32,985
島根県	119	27	10085	9920	20,151
岡山県	8491	5318	28050	45659	87,518
広島県	366	948	0	22139	23,453
山口県	70	692	2219	10630	13,611
徳島県	93	86	11294	26827	38,300
香川県	2091	4746	9024	56582	72,443
愛媛県	1598	3129	8249	13331	26,307
高知県	0	1513	1924	40244	43,681

福岡県	11143	3132	17947	35290	67,512
佐賀県	1295	596	7963	67823	77,677
長崎県	5855	1303	1321	6909	15,388
熊本県	6249	5229	2136	28392	42,006
大分県	1209	766	0	12758	14,733
宮崎県	5758	4596	4665	48599	63,618
鹿児島県	6894	4777	7264	48086	67,021
沖縄県	0	0	0	0	0
全国合計	511,379	299,344	623,366	5,671,009	7,105,098

図2-1及び図2-2は、平成23年度における石綿セメント管残存延長について、残存延長の多い都道府県順にグラフで示したものである。



### 3. 都道府県別石綿セメント管残存延長の推移（平成 17～23 年度）

表 3、図 3-1 及び図 3-2 は、都道府県別にみた石綿セメント管残存延長の推移（平成 17～23 年度）を示したものである。

[表 3] 都道府県別石綿セメント管残存延長比較（平成 17～23 年度）（単位：m）

	H17	H18	H19	H20	H21	H22	H23
北海道	424,846	378,579	338,201	310,641	278,626	271,389	237,815
青森県	514,271	433,687	391,681	335,317	304,325	280,576	267,494
岩手県	182,010	167,134	154,007	136,841	131,766	85,024	70,395
宮城県	394,580	355,454	324,672	297,715	270,739	234,253	218,226
秋田県	256,335	218,986	189,441	177,731	151,696	136,192	124,680
山形県	249,320	210,289	185,417	166,078	145,384	129,430	117,594
福島県	576,662	500,477	475,493	450,231	428,374	362,864	363,251
茨城県	1,152,210	1,076,130	991,289	921,632	841,343	794,541	742,637
栃木県	840,773	714,698	625,239	542,452	538,112	483,099	443,756
群馬県	1,077,493	955,572	837,599	740,074	655,075	596,502	533,981
埼玉県	1,787,748	1,565,959	1,317,110	1,107,231	1,022,310	884,592	764,679
千葉県	1,727,189	1,601,458	1,486,925	1,365,637	1,208,401	1,098,463	1,001,781
東京都	22,884	15,275	8,777	5,847	1,865	1,788	1,786
神奈川県	35,088	31,111	27,044	18,176	12,191	10,294	10,017
新潟県	842,331	718,846	620,456	546,731	479,388	424,419	371,231
富山県	61,717	49,618	44,468	46,313	37,524	36,137	29,149
石川県	380,387	308,931	274,355	257,746	227,398	215,645	178,768
福井県	128,987	116,879	63,917	55,685	50,077	44,094	37,517
山梨県	149,282	140,679	133,696	118,157	108,009	90,540	76,210
長野県	339,937	291,425	253,959	235,172	166,641	160,359	155,158
岐阜県	112,036	100,524	78,211	72,918	61,166	53,733	54,449
静岡県	362,909	303,921	247,217	216,811	174,669	132,921	114,795
愛知県	263,920	200,604	139,779	118,804	99,689	71,602	57,209
三重県	145,117	94,390	80,249	66,167	52,972	45,998	32,941
滋賀県	174,396	132,911	114,804	110,174	66,388	57,599	53,795
京都府	147,991	154,822	142,694	116,860	76,628	68,699	51,520
大阪府	59,992	55,048	48,549	42,514	34,136	30,237	22,297
兵庫県	296,045	262,349	211,063	169,753	144,343	142,074	111,671
奈良県	203,859	186,104	169,352	150,195	133,162	125,971	118,240
和歌山県	92,093	81,246	76,942	49,712	48,727	39,642	35,652
鳥取県	70,615	56,396	44,002	40,796	36,207	34,310	32,985
島根県	75,843	63,915	55,701	49,982	43,869	38,251	20,151
岡山県	216,107	184,018	169,414	141,122	112,190	99,046	87,518
広島県	76,817	54,016	47,587	43,091	32,388	27,452	23,453
山口県	47,332	41,478	38,318	39,991	25,835	21,909	13,611
徳島県	123,158	104,087	84,484	69,557	54,880	44,129	38,300
香川県	171,874	153,379	125,279	111,109	92,779	80,370	72,443
愛媛県	56,631	52,000	47,033	34,152	26,729	23,011	26,307
高知県	25,647	51,481	52,749	49,211	47,209	45,185	43,681
福岡県	130,056	137,419	118,213	92,745	77,053	71,796	67,512

佐賀県	129,660	117,448	123,703	112,029	106,250	96,812	77,677
長崎県	69,533	42,576	37,481	31,318	21,293	17,854	15,388
熊本県	81,041	66,612	56,745	50,948	48,181	43,565	42,006
大分県	31,210	27,775	25,333	23,925	20,649	15,650	14,733
宮崎県	250,432	150,703	132,405	114,371	85,219	73,585	63,618
鹿児島県	162,590	144,500	123,741	100,185	82,969	76,180	67,021
沖縄県	1,705	1,705	1,705	0	0	0	0

図3-1 都道府県別にみた石綿セメント管残存延長  
(H17・H23、H23残存延長の長い順) - その1 -

JWRC

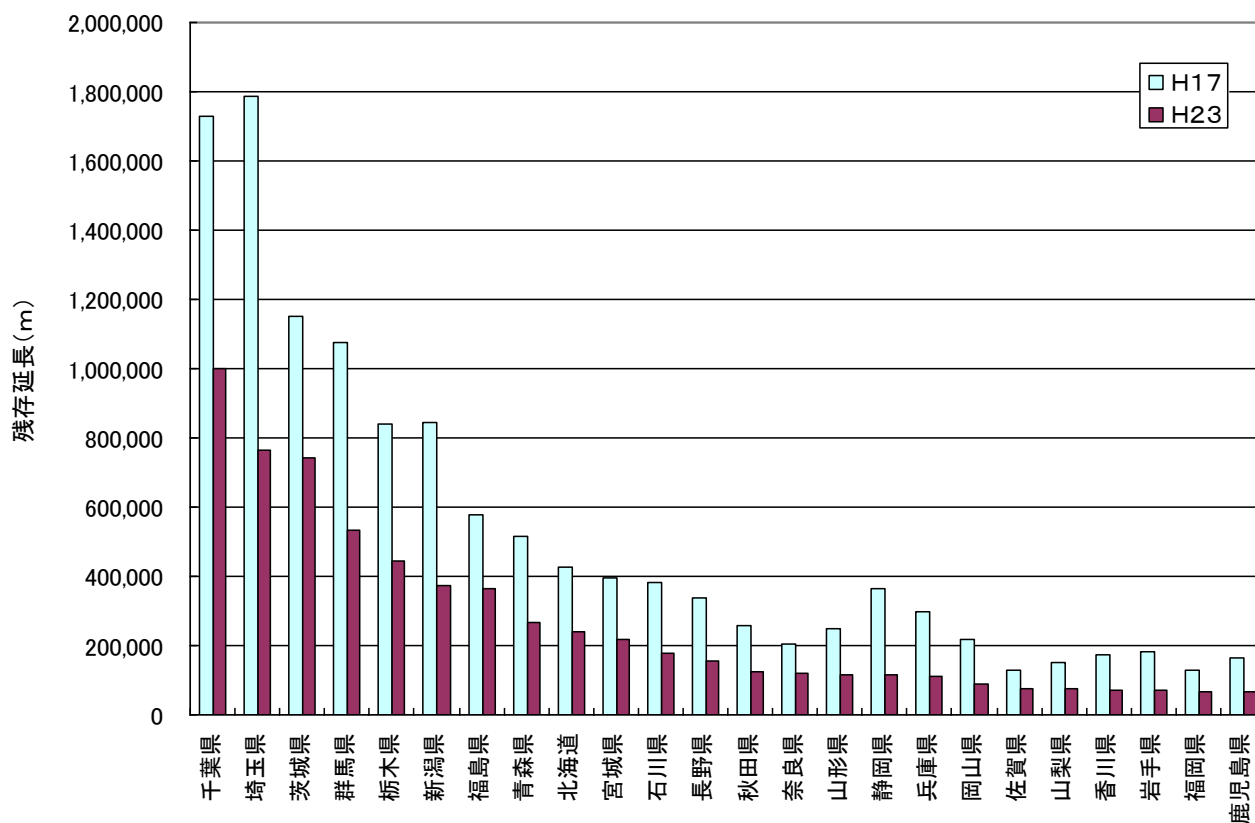
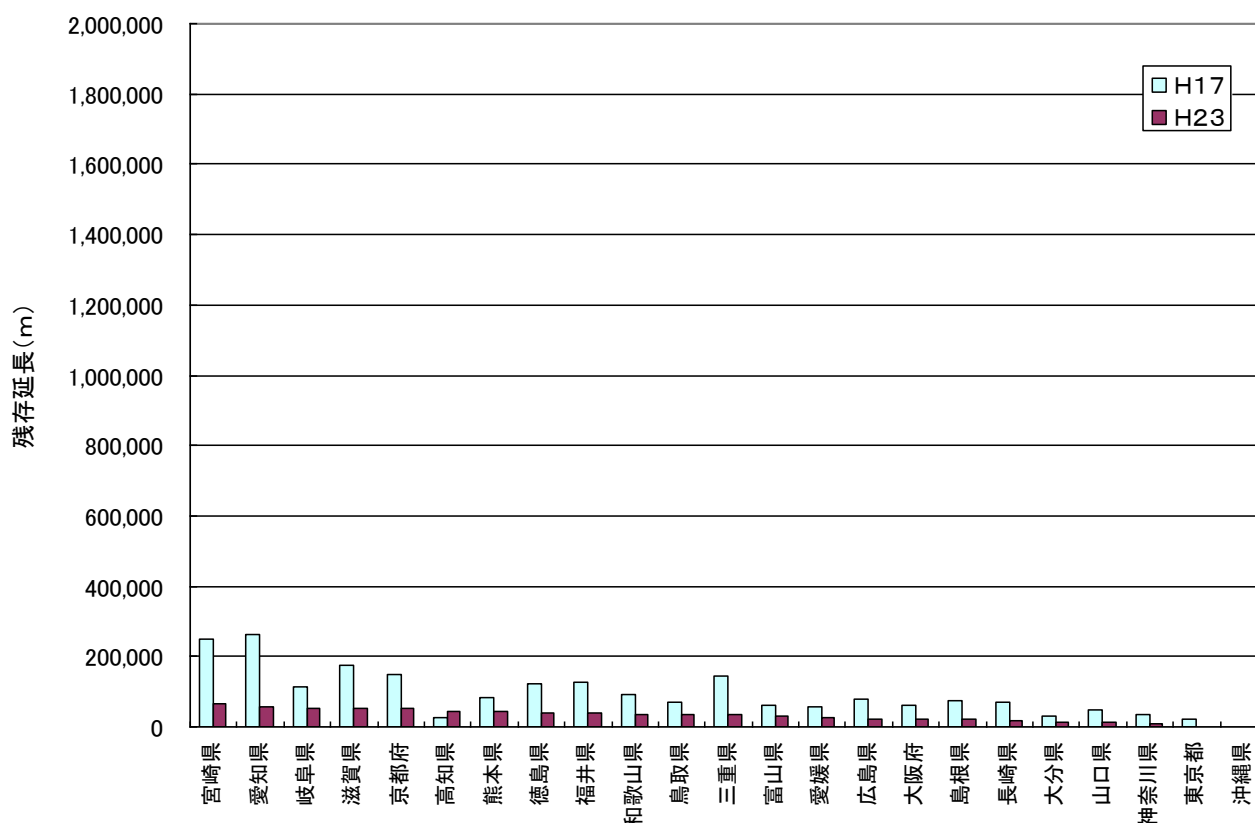


図3-2 都道府県別にみた石綿セメント管残存延長  
(H17・H23、H23残存延長の長い順) - その2 -

JWRC





### 配信先変更のご連絡等について

「JWRC水道ホットニュース」配信先の変更・追加・停止、その他ご意見、ご要望等がございましたら、会員様名、担当者様名、所属名、連絡先電話番号をご記入の上、下記までE-メールにてご連絡をお願いいたします。  
〒105-0001 東京都港区虎ノ門2-8-1 虎ノ門電気ビル2F (公財) 水道技術研究センター ホットニュース担当

E-MAIL : [jwrchot@jwrc-net.or.jp](mailto:jwrchot@jwrc-net.or.jp)

TEL 03-3597-0214 FAX 03-3597-0215

また、ご連絡いただいた個人情報は、当センターからのお知らせの配信業務以外には一切使用いたしません。

### 水道ホットニュースのバックナンバーについて

水道ホットニュースのバックナンバー（第58号以降）は、下記アドレスでご覧になれます。

バックナンバー一覧 <http://www.jwrc-net.or.jp/hotnews/hotnews-h25.html>

国・地域別の水道情報 [http://www.jwrc-net.or.jp/aswin/projects-activities/country\\_area.html](http://www.jwrc-net.or.jp/aswin/projects-activities/country_area.html)

耐震化関連の情報 [http://www.jwrc-net.or.jp/taishin-corner/taishin\\_hotnews.html](http://www.jwrc-net.or.jp/taishin-corner/taishin_hotnews.html)