

(公財)水道技術研究センター  
〒105-0001 東京都港区虎ノ門2-8-1  
虎ノ門電気ビル2F  
TEL 03-3597-0214, FAX 03-3597-0215  
E-mail [jwrchot@jwrc-net.or.jp](mailto:jwrchot@jwrc-net.or.jp)  
URL <http://www.jwrc-net.or.jp>

## 水道における電力使用量について —水道統計に基づく試算結果（その2）—

### 3. 都道府県別にみた電力使用量

#### 3-1 都道府県別にみた電力使用量の推移

以下は、平成19～23年度における都道府県別にみた電力使用量の推移を示したものである。

都道府県別にみた電力使用量の推移 (単位：kWh/年)

都道府県名	H19	H20	H21	H22	H23
北海道	144,449,691	139,424,600	134,926,425	137,751,235	137,797,221
青森県	58,172,240	57,791,454	58,099,737	59,369,350	59,231,971
岩手県	66,055,491	66,551,370	64,637,388	63,195,385	63,933,524
宮城県	70,122,780	69,403,368	69,587,352	70,334,363	67,164,281
秋田県	49,159,339	48,761,501	48,728,033	49,462,732	48,524,460
山形県	41,686,213	39,329,669	37,333,337	37,587,751	35,805,425
福島県	77,227,647	77,681,822	78,164,368	74,078,346	67,331,939
茨城県	220,542,724	217,921,108	217,149,172	217,646,108	208,678,304
栃木県	87,483,295	84,267,779	86,247,987	88,333,192	86,830,290
群馬県	109,473,956	106,611,919	104,758,983	106,333,365	102,493,559
埼玉県	495,191,161	474,870,829	466,314,744	479,132,671	457,982,293
千葉県	406,932,871	397,841,559	394,114,523	399,343,494	385,023,653
東京都	802,525,203	785,769,750	812,550,201	785,724,041	776,120,354
神奈川県	528,421,798	516,509,652	516,837,284	496,870,816	498,804,190
新潟県	118,940,504	117,286,043	115,198,035	112,290,786	111,009,810
富山県	26,553,168	28,410,090	29,365,493	29,773,483	30,822,353
石川県	56,828,537	55,566,398	54,050,975	54,190,625	52,392,835
福井県	51,495,264	52,291,292	51,094,456	50,528,660	49,783,430
山梨県	59,625,036	55,133,290	52,497,688	52,561,708	52,059,813
長野県	101,183,984	97,292,146	94,322,704	94,207,619	93,816,056
岐阜県	121,854,017	122,202,077	120,973,681	121,422,851	121,418,024
静岡県	245,962,993	237,312,880	232,356,236	228,338,709	225,815,433
愛知県	367,198,980	360,612,375	354,093,638	356,950,738	351,457,902
三重県	142,889,010	139,606,564	140,028,152	142,085,594	140,206,605
滋賀県	104,960,129	104,118,439	105,028,972	106,553,433	105,071,677

京都府	144,943,685	142,184,281	141,340,189	143,079,537	140,160,612
大阪府	796,974,221	770,428,831	760,979,862	755,361,864	734,605,563
兵庫県	495,054,769	486,044,392	486,735,891	493,878,351	482,631,339
奈良県	95,506,426	92,164,374	88,661,758	92,058,005	89,939,484
和歌山県	88,724,121	88,120,256	87,593,253	87,345,323	85,652,513
鳥取県	28,297,216	27,512,253	28,973,328	31,003,770	31,348,460
島根県	40,208,579	38,940,273	38,595,293	40,938,963	39,478,908
岡山県	124,507,229	123,422,552	120,277,886	121,448,142	120,997,323
広島県	190,366,471	181,072,444	186,586,340	181,564,895	175,885,315
山口県	83,495,959	81,758,583	81,315,601	82,817,850	82,125,942
徳島県	56,182,578	54,407,370	54,112,183	53,737,809	53,709,753
香川県	54,731,708	54,451,082	52,867,477	52,992,704	51,751,390
愛媛県	74,100,293	74,048,794	76,086,256	78,256,075	76,796,579
高知県	39,399,307	38,862,305	37,990,815	38,144,091	37,727,446
福岡県	298,194,843	266,474,948	286,809,335	293,146,732	276,519,780
佐賀県	51,439,777	50,712,788	50,876,983	51,804,832	51,093,960
長崎県	95,725,580	92,671,206	93,948,462	86,112,493	86,455,469
熊本県	93,271,895	93,402,303	92,415,688	91,872,786	93,975,567
大分県	65,022,962	63,247,088	62,614,313	58,253,194	57,596,854
宮崎県	71,418,433	69,389,792	67,638,811	67,988,515	69,254,000
鹿児島県	94,615,683	92,761,402	93,536,111	89,934,191	91,753,570
沖縄県	187,433,949	203,707,762	217,713,442	174,750,030	187,220,459
全国	7,824,551,715	7,638,353,053	7,646,128,841	7,580,557,207	7,446,255,688

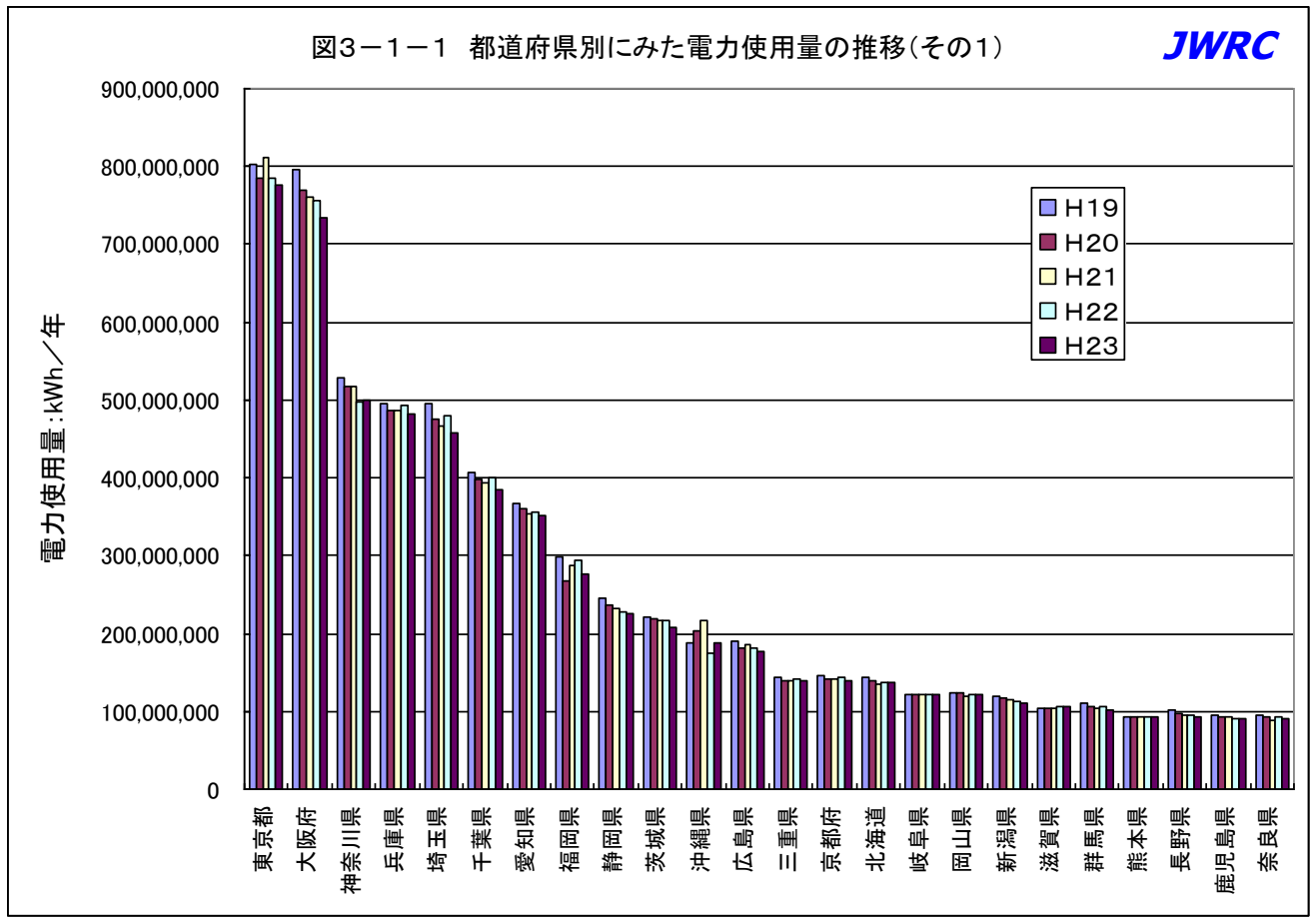
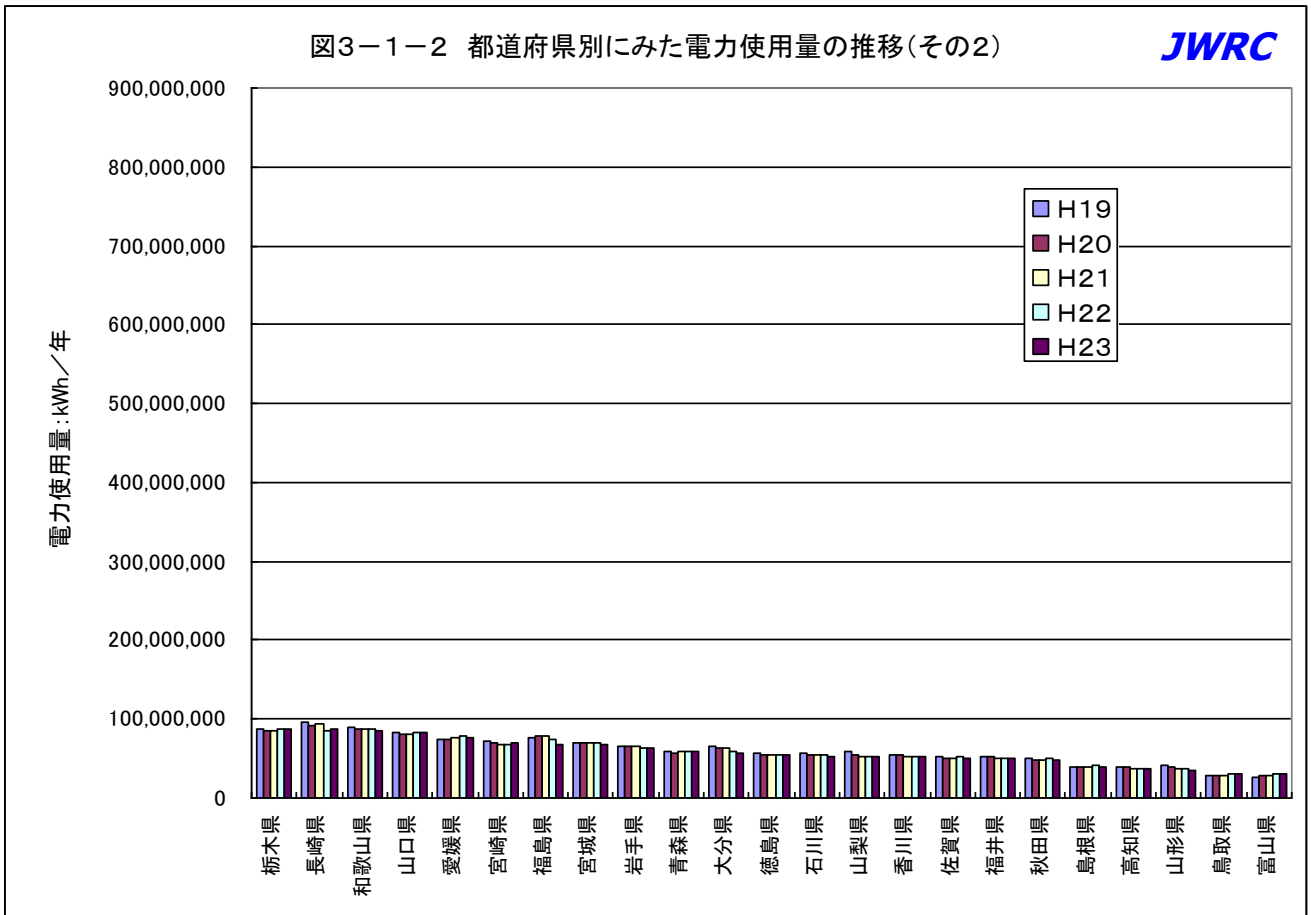


図3-1-2 都道府県別にみた電力使用量の推移(その2)



### 3-2 平成19年度を基準年 (=100) とした電力使用量の推移

以下は、平成19~23年度における電力使用量の推移を、平成19年度を基準年度 (=100) として示したものである。

(注) 灰色で塗りつぶしたものは、平成19年度と比べて電力使用量が増加した年度を示している。

都道府県名	H19	H20	H21	H22	H23	都道府県名	H19	H20	H21	H22	H23
北海道	100	96.5	93.4	95.4	95.4	三重県	100	97.7	98.0	99.4	98.1
青森県	100	99.3	99.9	102.1	101.8	滋賀県	100	99.2	100.1	101.5	100.1
岩手県	100	100.8	97.9	95.7	96.8	京都府	100	98.1	97.5	98.7	96.7
宮城県	100	99.0	99.2	100.3	95.8	大阪府	100	96.7	95.5	94.8	92.2
秋田県	100	99.2	99.1	100.6	98.7	兵庫県	100	98.2	98.3	99.8	97.5
山形県	100	94.3	89.6	90.2	85.9	奈良県	100	96.5	92.8	96.4	94.2
福島県	100	100.6	101.2	95.9	87.2	和歌山県	100	99.3	98.7	98.4	96.5
茨城県	100	98.8	98.5	98.7	94.6	鳥取県	100	97.2	102.4	109.6	110.8
栃木県	100	96.3	98.6	101.0	99.3	島根県	100	96.8	96.0	101.8	98.2
群馬県	100	97.4	95.7	97.1	93.6	岡山県	100	99.1	96.6	97.5	97.2
埼玉県	100	95.9	94.2	96.8	92.5	広島県	100	95.1	98.0	95.4	92.4
千葉県	100	97.8	96.9	98.1	94.6	山口県	100	97.9	97.4	99.2	98.4
東京都	100	97.9	101.2	97.9	96.7	徳島県	100	96.8	96.3	95.6	95.6
神奈川県	100	97.7	97.8	94.0	94.4	香川県	100	99.5	96.6	96.8	94.6
新潟県	100	98.6	96.9	94.4	93.3	愛媛県	100	99.9	102.7	105.6	103.6

富山県	100	107.0	110.6	112.1	116.1	高知県	100	98.6	96.4	96.8	95.8
石川県	100	97.8	95.1	95.4	92.2	福岡県	100	89.4	96.2	98.3	92.7
福井県	100	101.5	99.2	98.1	96.7	佐賀県	100	98.6	98.9	100.7	99.3
山梨県	100	92.5	88.0	88.2	87.3	長崎県	100	96.8	98.1	90.0	90.3
長野県	100	96.2	93.2	93.1	92.7	熊本県	100	100.1	99.1	98.5	100.8
岐阜県	100	100.3	99.3	99.6	99.6	大分県	100	97.3	96.3	89.6	88.6
静岡県	100	96.5	94.5	92.8	91.8	宮崎県	100	97.2	94.7	95.2	97.0
愛知県	100	98.2	96.4	97.2	95.7	鹿児島県	100	98.0	98.9	95.1	97.0
三重県	100	97.7	98.0	99.4	98.1	沖縄県	100	108.7	116.2	93.2	99.9
滋賀県	100	99.2	100.1	101.5	100.1	全国	100	97.6	97.7	96.9	95.2

### 3-3 都道府県別にみた給水量1 m<sup>3</sup>電力使用量の推移

給水量1 m<sup>3</sup>当たり電力使用量 (kWh/m<sup>3</sup>)の推移

	H19	H20	H21	H22	H23
北海道	0.254	0.251	0.245	0.247	0.249
青森県	0.411	0.417	0.422	0.424	0.423
岩手県	0.512	0.518	0.504	0.501	0.493
宮城県	0.256	0.259	0.261	0.264	0.254
秋田県	0.471	0.470	0.477	0.483	0.477
山形県	0.308	0.298	0.285	0.284	0.271
福島県	0.344	0.357	0.363	0.345	0.324
茨城県	0.700	0.701	0.699	0.697	0.673
栃木県	0.358	0.354	0.360	0.365	0.364
群馬県	0.368	0.369	0.366	0.369	0.361
埼玉県	0.566	0.553	0.544	0.554	0.539
千葉県	0.618	0.612	0.608	0.609	0.597
東京都	0.488	0.485	0.506	0.489	0.493
神奈川県	0.464	0.459	0.465	0.440	0.446
新潟県	0.377	0.381	0.379	0.367	0.367
富山県	0.221	0.237	0.249	0.247	0.259
石川県	0.378	0.376	0.374	0.368	0.361
福井県	0.498	0.516	0.513	0.502	0.500
山梨県	0.531	0.476	0.474	0.486	0.487
長野県	0.369	0.364	0.362	0.359	0.362
岐阜県	0.495	0.497	0.497	0.495	0.494
静岡県	0.457	0.448	0.444	0.436	0.440
愛知県	0.407	0.405	0.403	0.403	0.402
三重県	0.540	0.539	0.550	0.548	0.549

	H19	H20	H21	H22	H23
滋賀県	0.587	0.587	0.592	0.599	0.595
京都府	0.423	0.425	0.425	0.429	0.425
大阪府	0.652	0.647	0.650	0.645	0.634
兵庫県	0.703	0.703	0.711	0.717	0.711
奈良県	0.558	0.552	0.538	0.558	0.554
和歌山県	0.595	0.606	0.609	0.610	0.611
鳥取県	0.420	0.419	0.450	0.472	0.492
島根県	0.584	0.576	0.579	0.608	0.593
岡山県	0.506	0.514	0.508	0.508	0.515
広島県	0.593	0.574	0.601	0.581	0.572
山口県	0.460	0.465	0.471	0.476	0.477
徳島県	0.523	0.506	0.513	0.510	0.518
香川県	0.414	0.419	0.408	0.406	0.402
愛媛県	0.485	0.490	0.506	0.507	0.506
高知県	0.461	0.462	0.459	0.464	0.466
福岡県	0.604	0.545	0.587	0.596	0.568
佐賀県	0.577	0.578	0.582	0.593	0.580
長崎県	0.702	0.700	0.719	0.659	0.659
熊本県	0.574	0.584	0.577	0.573	0.585
大分県	0.535	0.530	0.534	0.492	0.495
宮崎県	0.508	0.505	0.491	0.493	0.509
鹿児島県	0.543	0.539	0.543	0.530	0.539
沖縄県	1.045	1.149	1.228	0.990	1.061
全国	0.508	0.505	0.510	0.503	0.500

図3-2-1 都道府県別にみた給水量1m<sup>3</sup>当たり電力使用量の推移  
(その1)

JWRC

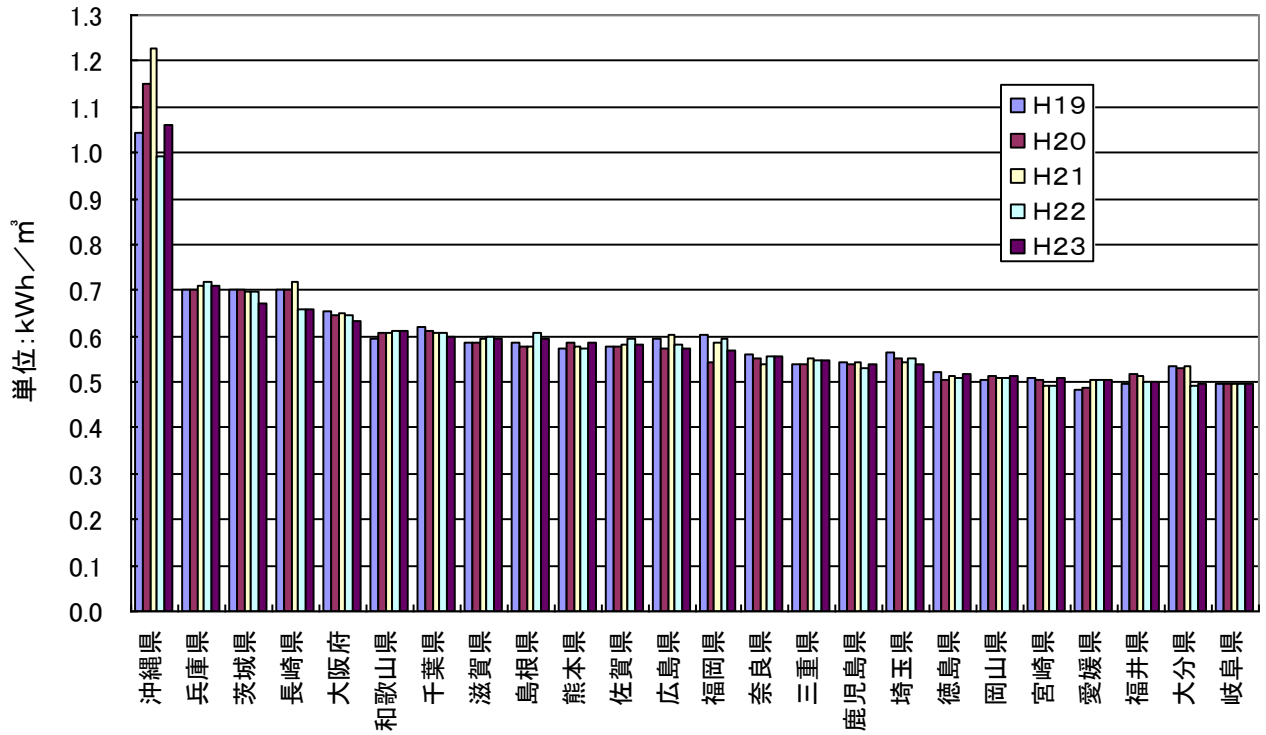
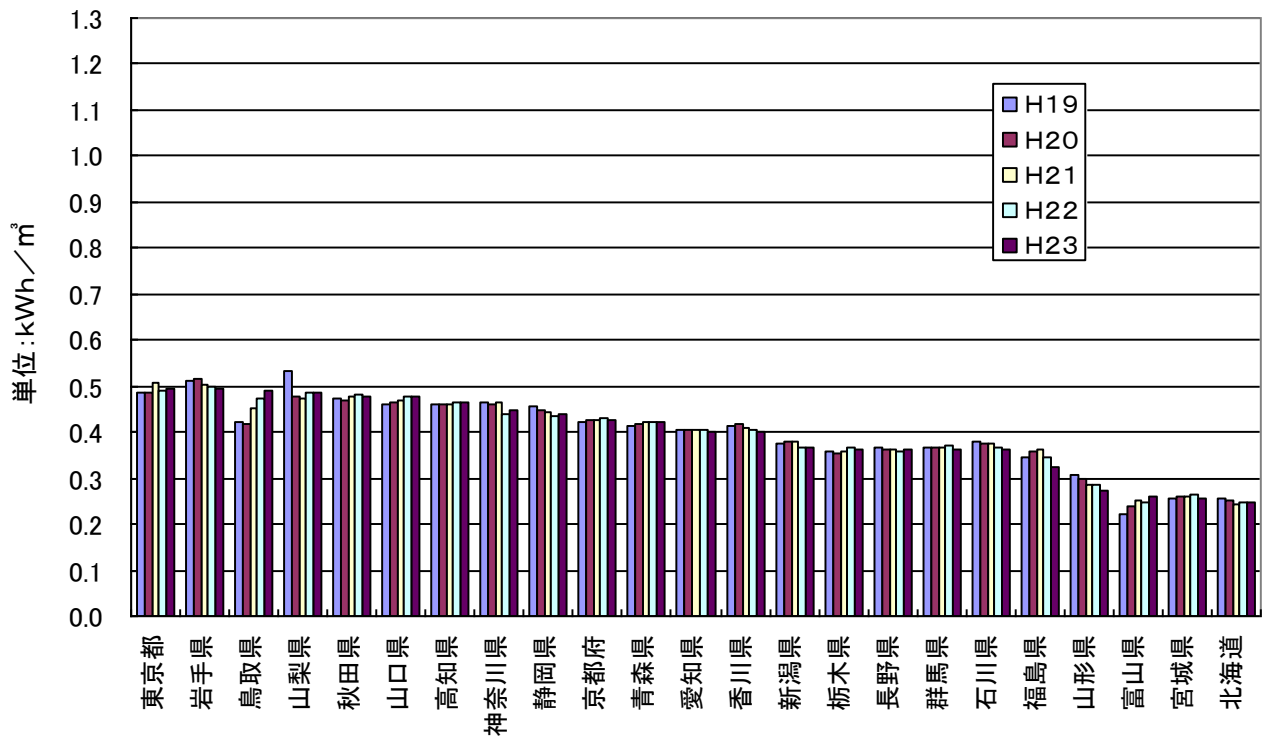


図3-2-2 都道府県別にみた給水量1m<sup>3</sup>当たり電力使用量の推移  
(その2)

JWRC



### 配信先変更のご連絡等について

「JWRC水道ホットニュース」配信先の変更・追加・停止、その他ご意見、ご要望等がございましたら、会員様名、担当者様名、所属名、連絡先電話番号をご記入の上、下記までE-メールにてご連絡をお願いいたします。  
〒105-0001 東京都港区虎ノ門2-8-1 虎ノ門電気ビル2F (公財) 水道技術研究センター ホットニュース担当

E-MAIL : [jwrchot@jwrc-net.or.jp](mailto:jwrchot@jwrc-net.or.jp)

TEL 03-3597-0214 FAX 03-3597-0215

また、ご連絡いただいた個人情報は、当センターからのお知らせの配信業務以外には一切使用いたしません。

### 水道ホットニュースのバックナンバーについて

水道ホットニュースのバックナンバー（第58号以降）は、下記アドレスでご覧になれます。

バックナンバー一覧 <http://www.jwrc-net.or.jp/hotnews/hotnews-h25.html>

国・地域別の水道情報 [http://www.jwrc-net.or.jp/aswin/projects-activities/country\\_area.html](http://www.jwrc-net.or.jp/aswin/projects-activities/country_area.html)

耐震化関連の情報 [http://www.jwrc-net.or.jp/taishin-corner/taishin\\_hotnews.html](http://www.jwrc-net.or.jp/taishin-corner/taishin_hotnews.html)