

(公財)水道技術研究センター
 〒105-0001 東京都港区虎ノ門2-8-1
 虎ノ門電気ビル2F
 TEL 03-3597-0214, FAX 03-3597-0215
 E-mail jwrchot@jwrc-net.or.jp
 URL <http://www.jwrc-net.or.jp>

全国の浄水場数及び計画浄水量 —平成24年度水道統計に基づく試算結果— (その1)

(はじめに)

各年度の水道統計では、事業主体（水道用水供給事業及び上水道事業）別に、以下のデータが掲載されています。

浄水施設 消毒 のみの計画浄水 量(m3/日)	浄水施設 緩速 ろ過池 計画浄 水量(m3/日)	浄水施設 急速 ろ過池 計画浄 水量(m3/日)	浄水施設 膜ろ 過装置 計画処 理量(m3/日)	浄水施設 消毒のみの 浄水施設数	浄水施設 浄水場数 緩速ろ過	浄水施設 浄水場数 急速ろ過	浄水施設 浄水場数 膜ろ過
-------------------------------	--------------------------------	--------------------------------	--------------------------------	------------------------	----------------------	----------------------	---------------------

そこで、平成13年度から平成24年度までのデータをもとに、全国の浄水場数及び計画浄水量について、その概要を紹介することとします。

なお、集計対象は「水道用水供給事業及び上水道事業」であり、簡易水道事業は含まれていませんので留意願います。

(注)

「水道統計調査」の「水道統計調査の概要」では、国内の浄水場数及び計画浄水量について、以下のとおりとしています。

- * 消毒のみの計画浄水量：計画浄水量は既認可計画浄水量から求める。
- * 消毒のみの浄水施設数：ろ過処理を行わず消毒のみで給水している施設の数と計画浄水量を記入した。
- * 浄水場数及び浄水場数の内訳（緩速ろ過、急速ろ過、膜ろ過）
 沈澱池またはろ過池を有する浄水場の数。なお、主たる浄水処理方法により、消毒のみ、緩速ろ過、急速ろ過、膜ろ過に分類した。
 浄水場数の内訳：浄水場を、主たる浄水処理方法により緩速ろ過、急速ろ過、膜ろ過に分類してその数を記入する。

1. 全国でみた浄水場数の推移（平成 13～24 年度）

水道用水供給事業及び上水道事業における、全国合計でみた浄水場数の推移（平成 13～24 年度）は、以下の図表のとおりであり、浄水場数合計は平成 23 年度までは増加傾向にあったが、平成 24 年度は前年度に比べてやや減少している。

平成 24 年度は（平成 24 年度と比べると）、消毒のみは横ばい、緩速ろ過及び急速ろ過は減少、膜ろ過は増加、という結果となっている。

	消毒のみ	緩速ろ過	急速ろ過	膜ろ過	浄水場数合計
H13	2,785	542	1,813	34	5,174
H14	2,799	532	1,817	36	5,184
H15	2,797	525	1,813	36	5,171
H16	2,809	530	1,806	43	5,188
H17	2,892	519	1,803	53	5,267
H18	2,882	513	1,798	77	5,270
H19	2,876	524	1,828	94	5,322
H20	2,961	529	1,798	114	5,402
H21	2,983	541	1,776	134	5,434
H22	3,000	575	1,794	165	5,534
H23	3,015	559	1,793	170	5,537
H24	3,015	548	1,783	175	5,521

(注)集計対象は「水道用水供給事業及び上水道事業」であり、簡易水道事業は含んでいない。

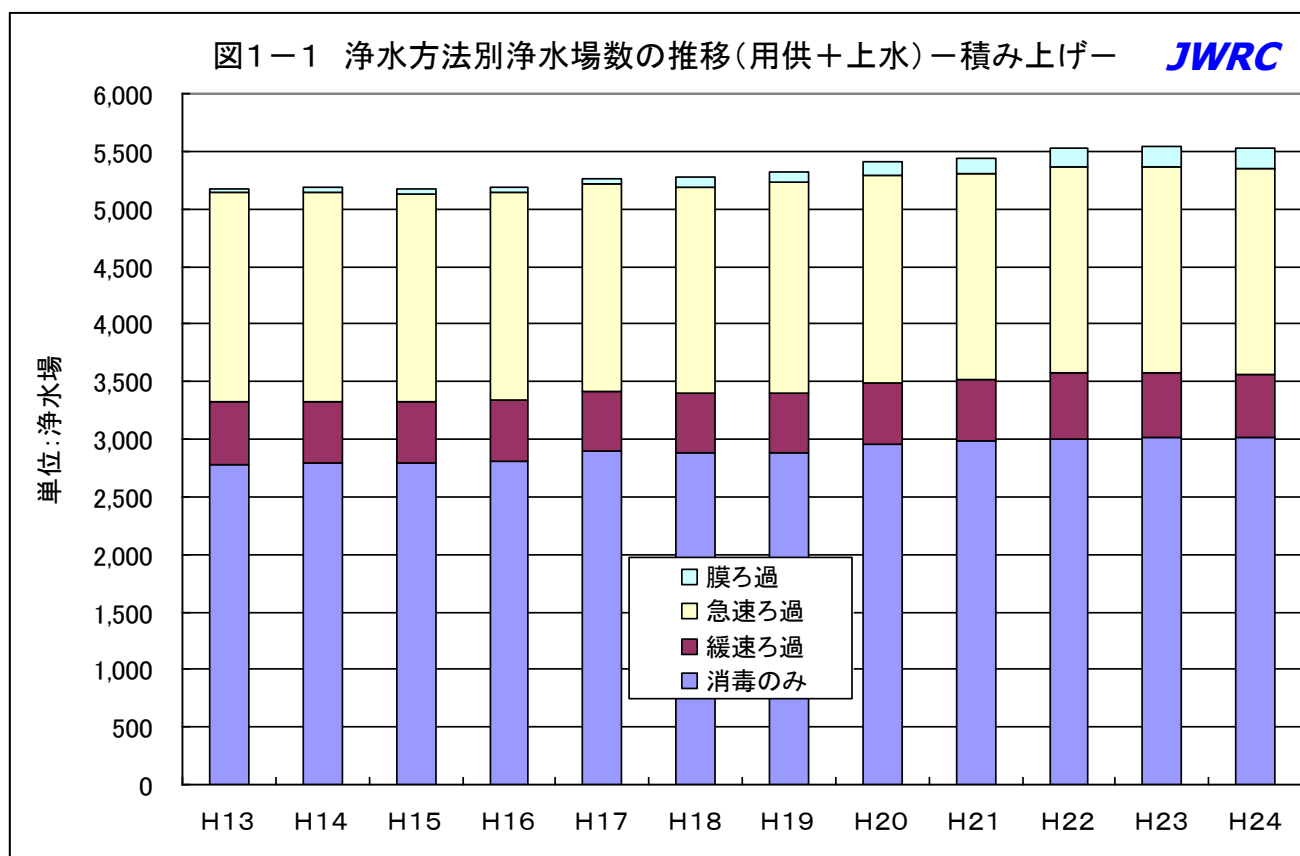


図1-2 浄水方法別浄水場数の推移(用供+上水) - 構成割合 -

JWRC

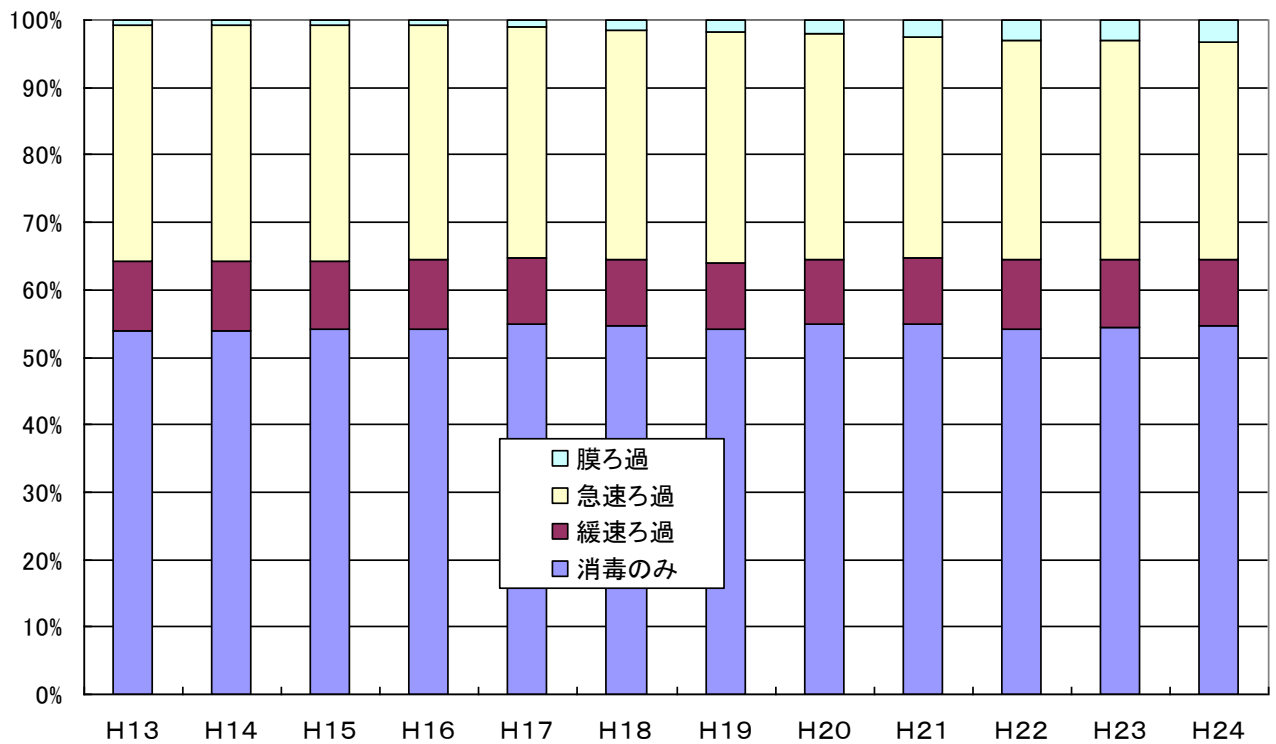
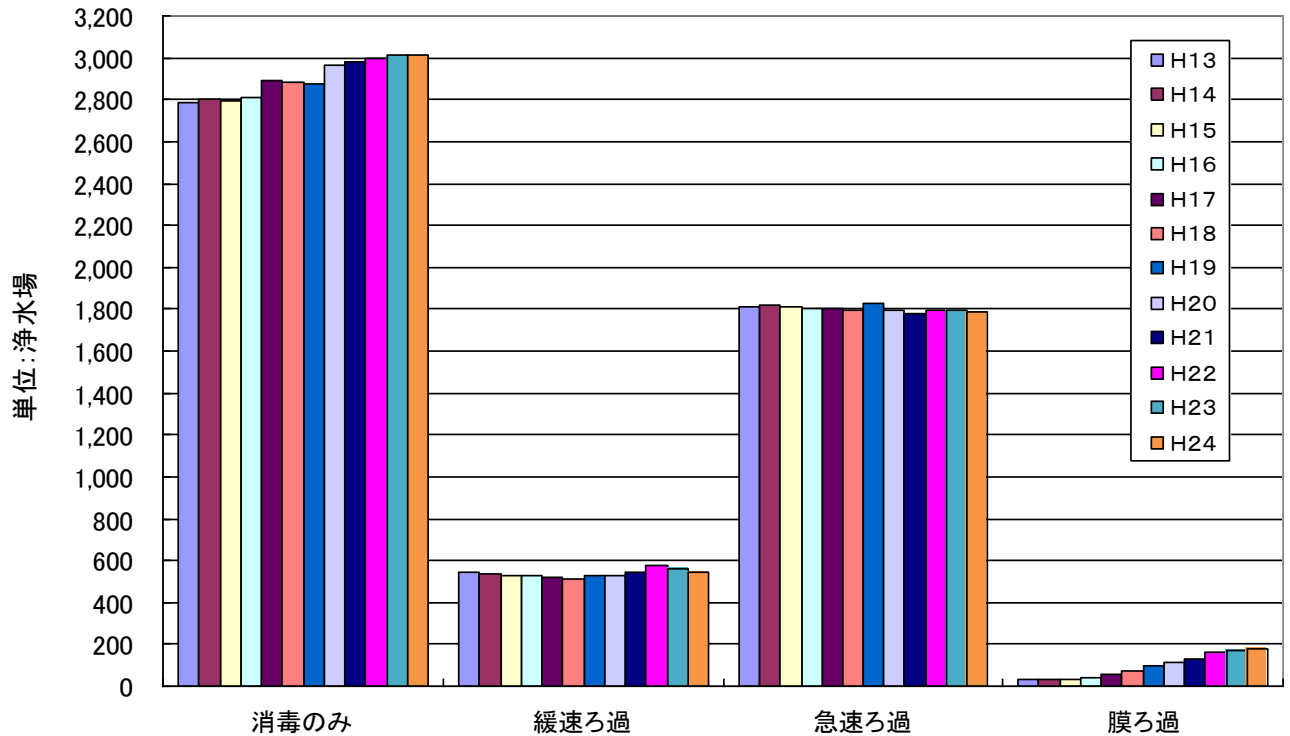


図1-3 浄水方法別浄水場数の推移(用供+上水) - 浄水方法別 -

JWRC



2. 全国でみた計画浄水量の推移（平成 13～24 年度）

水道用水供給事業及び上水道事業における、全国合計でみた計画浄水量の推移（平成 13～24 年度）は、以下の図表のとおりであり、最近では平成 22 年度をピークに計画浄水量が減少傾向にある。

（単位：m³/日）

	消毒のみ	緩速ろ過池	急速ろ過池	膜ろ過装置	計画処理量合計
H13	11,327,104	3,166,743	56,167,820	55,210	70,716,877
H14	11,250,583	3,168,034	56,521,093	75,128	71,014,838
H15	11,195,077	3,129,179	54,442,235	96,174	68,862,665
H16	11,218,505	3,132,713	54,177,385	109,511	68,638,114
H17	11,383,620	3,118,992	54,562,850	206,456	69,271,918
H18	11,323,684	3,031,483	54,457,283	387,463	69,199,913
H19	11,380,727	3,013,605	55,466,451	565,557	70,426,340
H20	10,799,514	2,976,301	56,692,604	778,695	71,247,114
H21	11,014,274	3,095,392	56,521,137	846,132	71,476,935
H22	10,936,208	3,109,177	56,759,585	948,385	71,753,355
H23	10,881,004	3,050,996	56,586,413	951,167	71,469,580
H24	10,822,654	3,020,174	55,978,405	960,340	70,781,573

（注）集計対象は「水道用水供給事業及び上水道事業」であり、簡易水道事業は含んでいない。

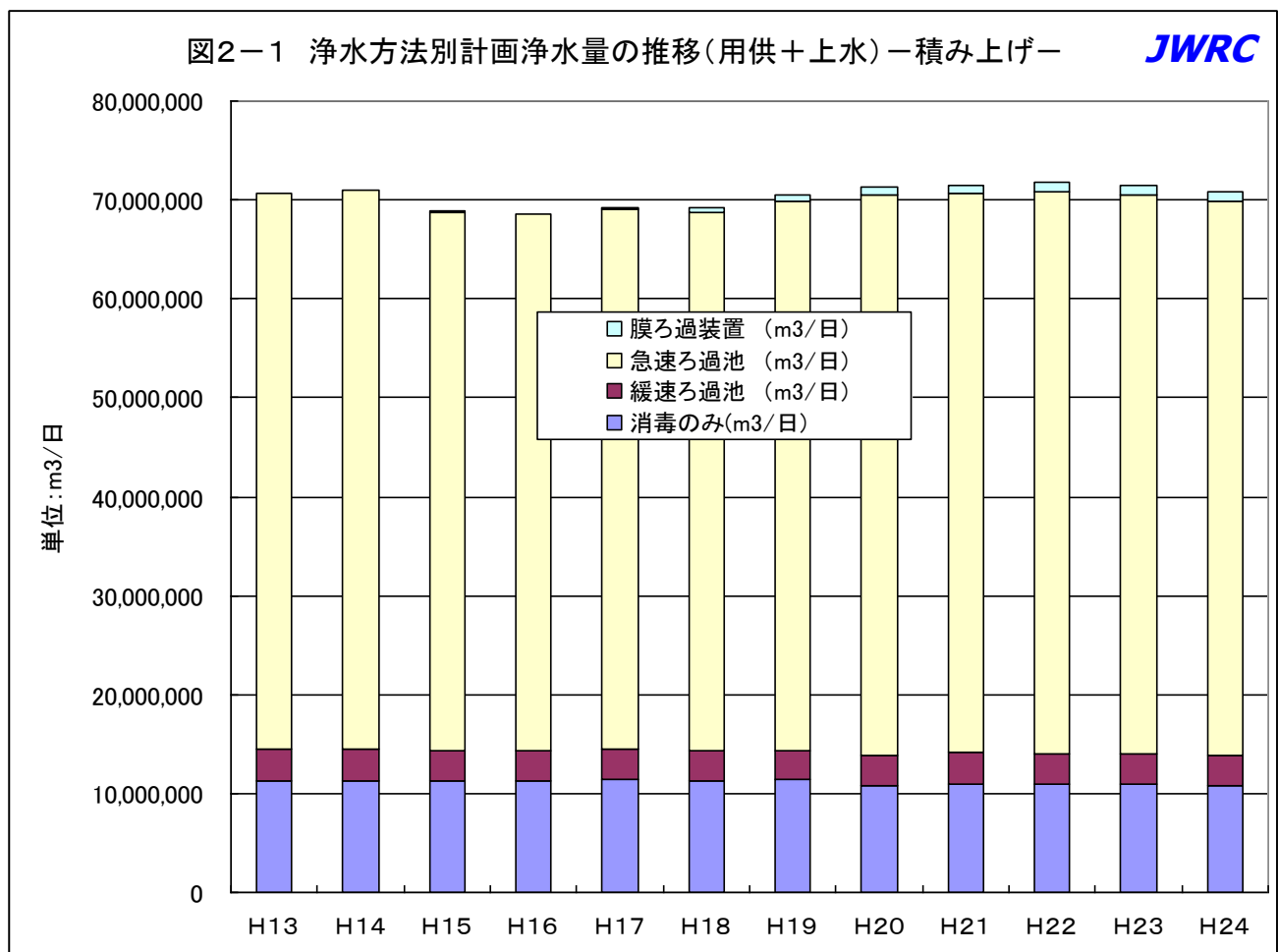


図2-2 浄水方法別計画浄水量の推移(用供+上水) -構成割合-

JWRC

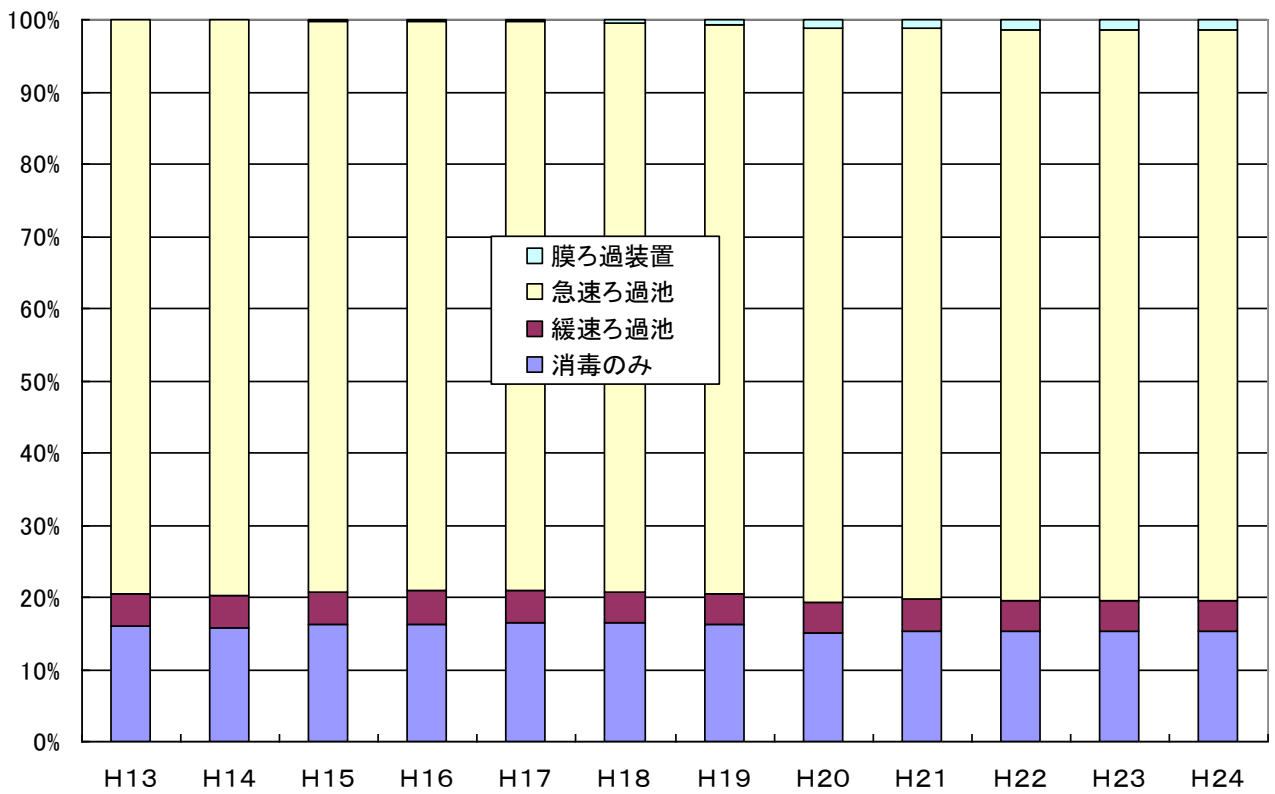
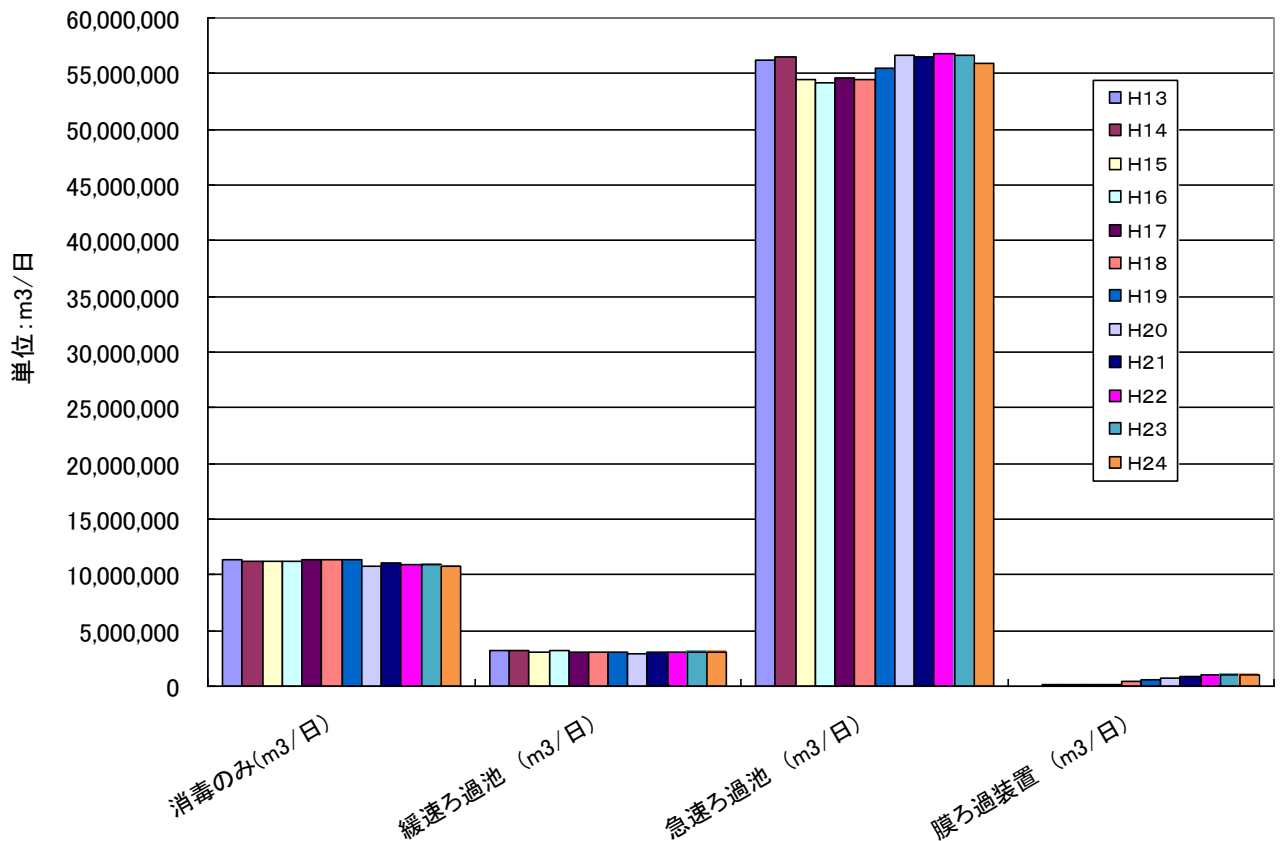


図2-3 浄水方法別計画浄水量の推移(用供+上水) -浄水方法別-

JWRC



3. 都道府県別の浄水場数（平成 24 年度）

以下の図表は、平成 24 年度における都道府県別の浄水場数を示したものである。

都道府県名	消毒のみ	緩速ろ過	急速ろ過	膜ろ過	浄水場数合計
北海道	40	34	108	4	186
青森県	60	29	25	1	115
岩手県	76	17	43	5	141
宮城県	20	11	49	3	83
秋田県	63	16	34	3	116
山形県	40	6	13	3	62
福島県	78	10	54	4	146
茨城県	18	0	107	0	125
栃木県	129	19	21	4	173
群馬県	104	6	74	0	184
埼玉県	69	22	81	3	175
千葉県	46	1	103	0	150
東京都	65	8	14	12	99
神奈川県	67	6	26	11	110
新潟県	54	9	51	2	116
富山県	68	0	7	0	75
石川県	30	3	33	0	66
福井県	51	1	4	1	57
山梨県	93	4	10	1	108
長野県	339	25	57	7	428
岐阜県	83	8	25	4	120
静岡県	280	9	32	2	323
愛知県	77	8	47	7	139
三重県	73	22	51	6	152
滋賀県	32	10	18	3	63
京都府	14	4	39	3	60
大阪府	1	4	48	2	55
兵庫県	62	16	119	35	232
奈良県	0	3	38	2	43
和歌山県	24	16	24	5	69
鳥取県	79	2	2	1	84
島根県	31	10	12	3	56
岡山県	51	4	25	0	80
広島県	21	33	21	2	77
山口県	25	10	22	0	57
徳島県	28	0	10	0	38
香川県	28	7	43	1	79
愛媛県	48	22	30	13	113
高知県	57	0	2	1	60
福岡県	30	31	76	2	139
佐賀県	6	19	28	4	57

長崎県	63	24	49	3	139
熊本県	139	4	18	2	163
大分県	46	18	12	5	81
宮崎県	50	0	18	1	69
鹿児島県	155	26	50	1	232
沖縄県	2	11	10	3	26
全国合計	3,015	548	1,783	175	5,521

(注)集計対象は「水道用水供給事業及び上水道事業」であり、簡易水道事業は含んでいない。

(参考) 浄水方法別にみた浄水場数の上位 10 都道府県 (平成 24 年度)

消毒のみ		緩速ろ過		急速ろ過		膜ろ過		浄水場数合計	
長野県	339	北海道	34	兵庫県	119	兵庫県	35	長野県	428
静岡県	280	広島県	33	北海道	108	愛媛県	13	静岡県	323
鹿児島県	155	福岡県	31	茨城県	107	東京都	12	兵庫県	232
熊本県	139	青森県	29	千葉県	103	神奈川県	11	鹿児島県	232
栃木県	129	鹿児島県	26	埼玉県	81	長野県	7	北海道	186
群馬県	104	長野県	25	福岡県	76	愛知県	7	群馬県	184
山梨県	93	長崎県	24	群馬県	74	三重県	6	埼玉県	175
岐阜県	83	埼玉県	22	長野県	57	岩手県	5	栃木県	173
鳥取県	79	三重県	22	福島県	54	和歌山県	5	熊本県	163
福島県	78	愛媛県	22	新潟県	51	大分県	5	三重県	152
				三重県					

図3-1 都道府県別にみた浄水方法別浄水場数(平成24年度、その1) JWRC

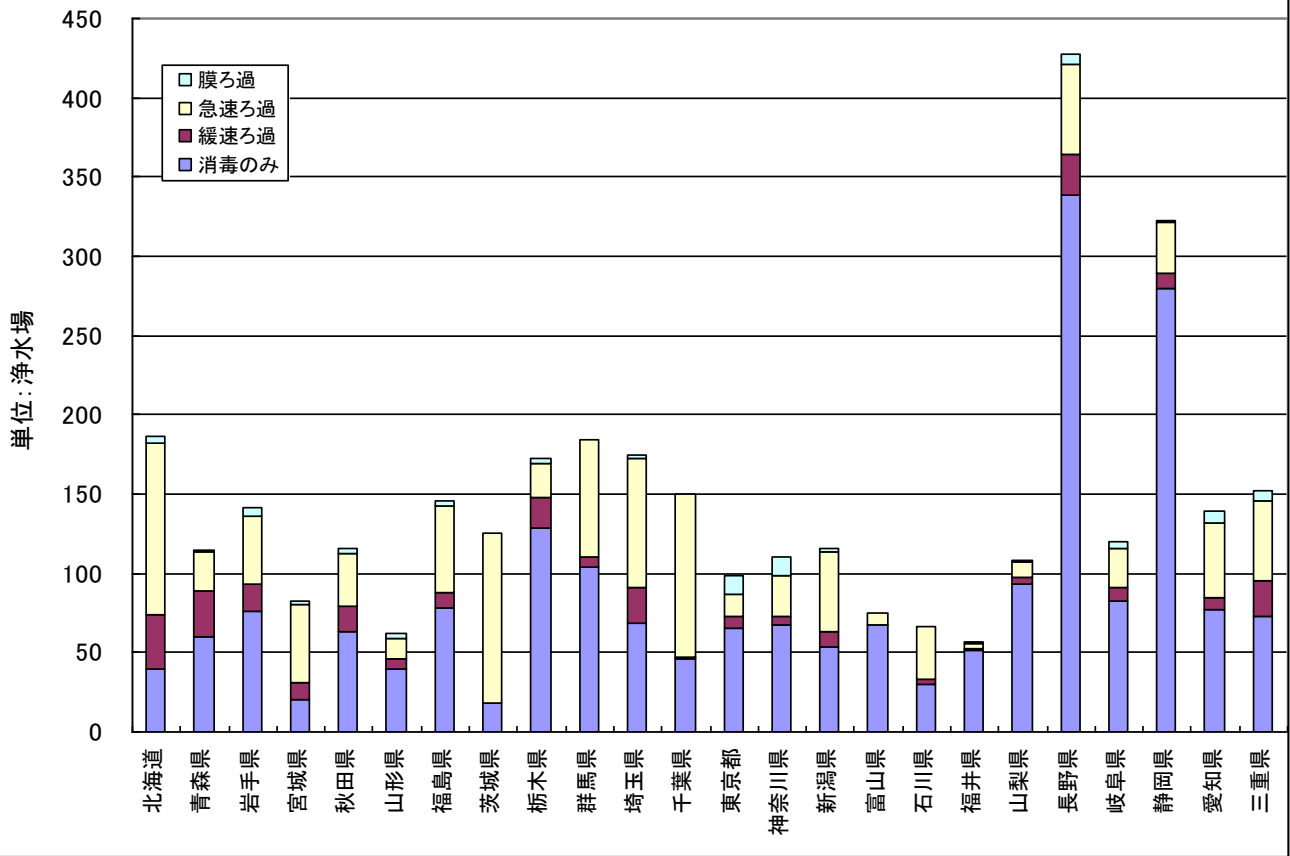


図3-2 都道府県別にみた浄水方法別浄水場数(平成24年度、その2) JWRC

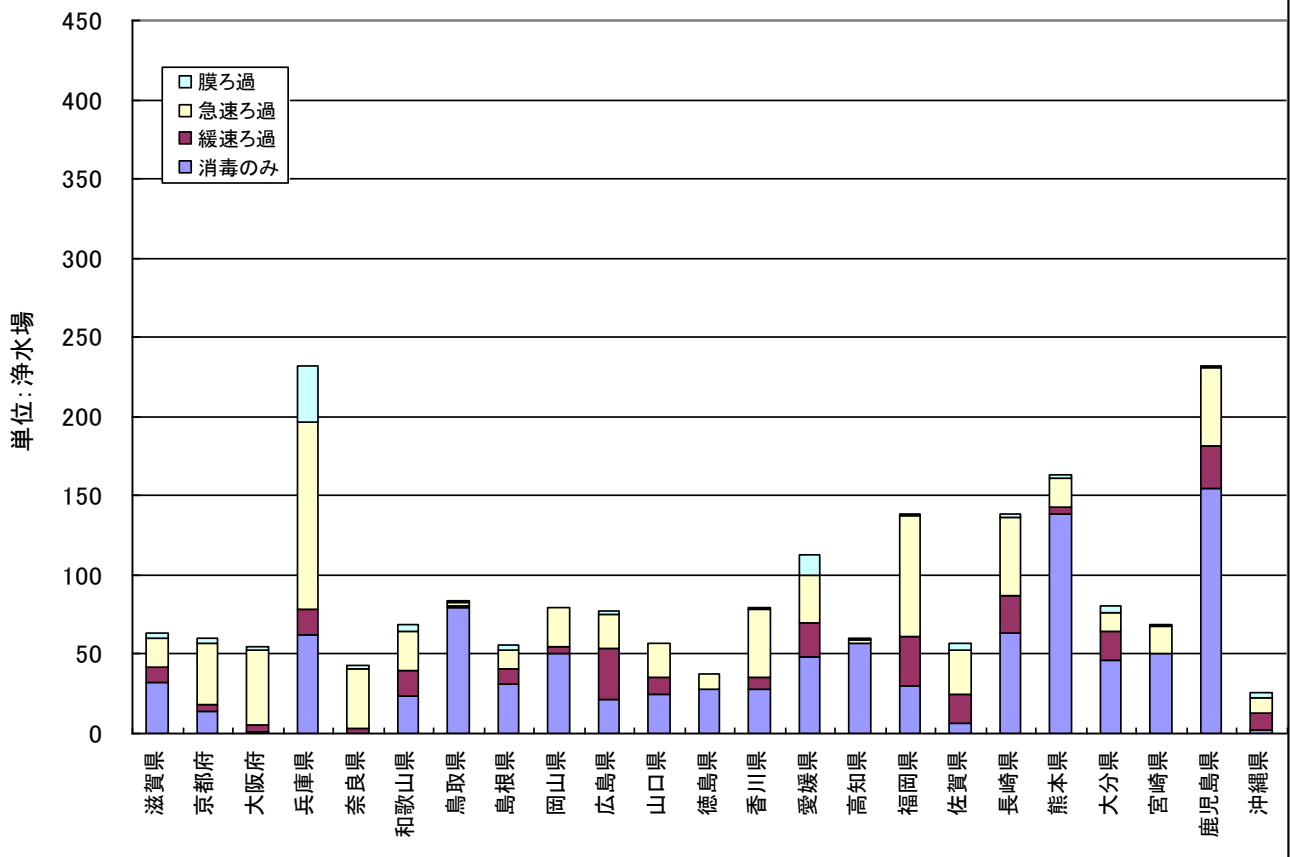


図3-3 都道府県別にみた浄水方法別浄水場数(平成24年度、その3)ー構成割合ー

JWRC

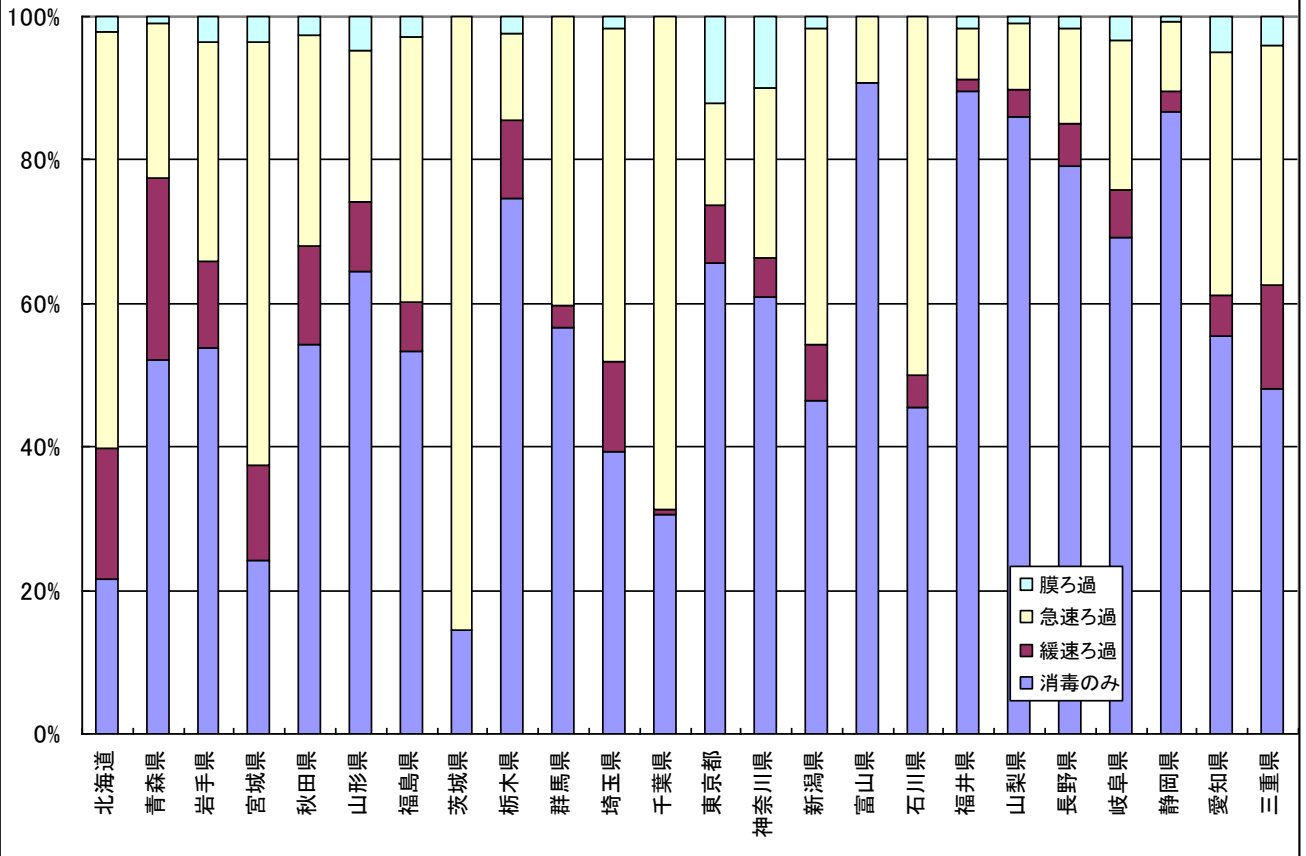
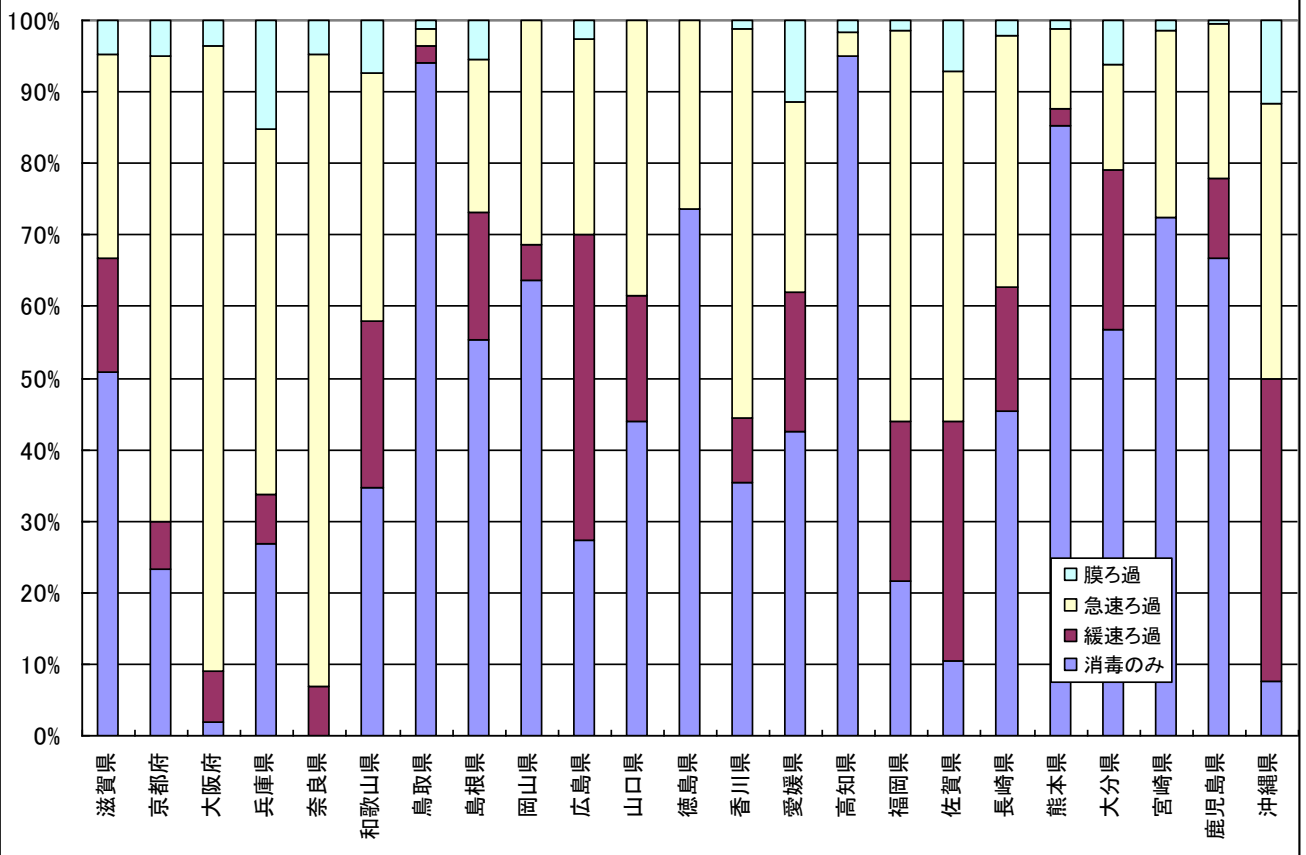


図3-4 都道府県別にみた浄水方法別浄水場数(平成24年度、その4)ー構成割合ー

JWRC



4. 都道府県別の計画浄水量（平成24年度）

以下の図表は、平成24年度における都道府県別の計画浄水量を示したものである。

都道府県名	浄水施設 消毒の みの計画浄水量 (m3/日)	浄水施設 緩速ろ 過池 計画浄水量 (m3/日)	浄水施設 急速 ろ過池 計画浄 水量(m3/日)	浄水施設 膜ろ過 装置 計画処理 量(m3/日)	浄水施設計画処 理量合計(m3/ 日)
北海道	133,805	188,398	2,235,338	24,351	2,581,892
青森県	165,137	70,087	469,123	0	704,347
岩手県	175,021	66,379	292,135	3,078	536,613
宮城県	34,752	49,502	1,067,915	1,270	1,153,439
秋田県	77,247	30,081	375,472	4,020	486,820
山形県	70,764	8,940	568,213	768	648,685
福島県	177,416	83,066	792,273	2,500	1,055,255
茨城県	106,927	0	1,214,623	0	1,321,550
栃木県	539,306	48,245	459,008	16,463	1,063,022
群馬県	202,864	72,660	1,026,322	0	1,301,846
埼玉県	510,150	29,982	2,952,516	17,445	3,510,093
千葉県	268,344	0	2,608,969	0	2,877,313
東京都	492,690	521,762	7,841,154	130,161	8,985,767
神奈川県	153,611	46,660	5,138,710	14,197	5,353,178
新潟県	182,977	48,729	1,238,178	3,959	1,473,843
富山県	191,672	0	351,800	0	543,472
石川県	292,989	44,780	507,079	0	844,848
福井県	378,416	3,657	134,160	57,596	573,829
山梨県	167,659	8,011	238,430	2,020	416,120
長野県	589,054	120,776	448,959	8,917	1,167,706
岐阜県	622,262	10,831	394,965	23,175	1,051,233
静岡県	955,255	63,799	1,053,158	10,000	2,082,212
愛知県	265,933	175,765	3,596,531	13,706	4,051,935
三重県	492,258	49,145	624,313	11,997	1,177,713
滋賀県	156,417	81,142	524,881	9,349	771,789
京都府	98,750	34,736	1,343,883	7,638	1,485,007
大阪府	5,000	25,980	5,743,519	20,300	5,794,799
兵庫県	230,720	49,640	2,854,090	134,666	3,269,116
奈良県	0	51,754	910,256	8,000	970,010
和歌山県	182,684	101,953	343,671	9,442	637,750
鳥取県	203,313	184	857	95,000	299,354
島根県	83,905	139,044	50,350	14,415	287,714
岡山県	385,847	68,295	520,590	0	974,732
広島県	45,704	235,467	1,271,926	20,700	1,573,797
山口県	160,412	76,570	651,064	0	888,046
徳島県	231,502	0	230,884	0	462,386
香川県	25,768	58,130	534,708	8,415	627,021
愛媛県	165,276	41,340	277,162	118,684	602,462
高知県	200,956	13,240	169,800	3,000	386,996
福岡県	46,301	76,882	2,335,960	75,875	2,535,018

佐賀県	8,350	11,846	416,470	20,500	457,166
長崎県	44,129	69,331	430,636	7,985	552,081
熊本県	523,760	6,744	81,751	144	612,399
大分県	136,513	29,613	312,672	9,734	488,532
宮崎県	239,233	73	300,000	6,200	545,506
鹿児島県	395,385	32,028	353,932	470	781,815
沖縄県	6,220	74,927	689,999	44,200	815,346
全国合計	10,822,654	3,020,174	55,978,405	960,340	70,781,573

(参考) 浄水方法別にみた計画浄水量の上位 10 都道府県 (平成 24 年度)

消毒のみ(m ³ /日)		緩速ろ過(m ³ /日)		急速ろ過(m ³ /日)		膜ろ過(m ³ /日)		浄水場合計(m ³ /日)	
静岡県	955,255	東京都	521,762	東京都	7,841,154	兵庫県	134,666	東京都	8,985,767
岐阜県	622,262	広島県	235,467	大阪府	5,743,519	東京都	130,161	大阪府	5,794,799
長野県	589,054	北海道	188,398	神奈川県	5,138,710	愛媛県	118,684	神奈川県	5,353,178
栃木県	539,306	愛知県	175,765	愛知県	3,596,531	鳥取県	95,000	愛知県	4,051,935
熊本県	523,760	島根県	139,044	埼玉県	2,952,516	福岡県	75,875	埼玉県	3,510,093
埼玉県	510,150	長野県	120,776	兵庫県	2,854,090	福井県	57,596	兵庫県	3,269,116
東京都	492,690	和歌山県	101,953	千葉県	2,608,969	沖縄県	44,200	千葉県	2,877,313
三重県	492,258	福島県	83,066	福岡県	2,335,960	北海道	24,351	北海道	2,581,892
鹿児島県	395,385	滋賀県	81,142	北海道	2,235,338	岐阜県	23,175	福岡県	2,535,018
岡山県	385,847	福岡県	76,882	京都府	1,343,883	広島県	20,700	静岡県	2,082,212

図4-1 都道府県別にみた浄水方法別計画浄水量(平成24年度、その1)

JWRC

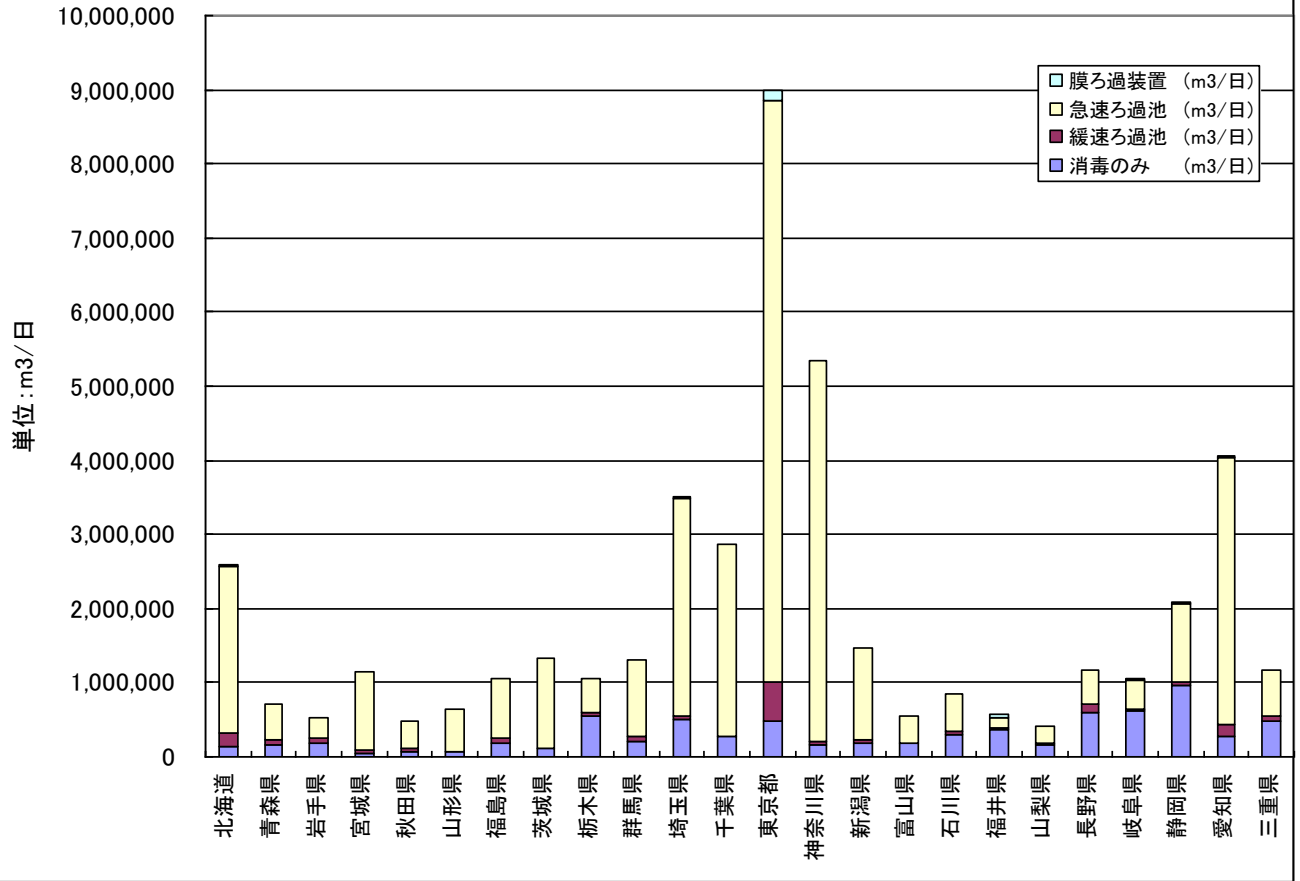


図4-2 都道府県別にみた浄水方法別計画浄水量(平成24年度、その2)

JWRC

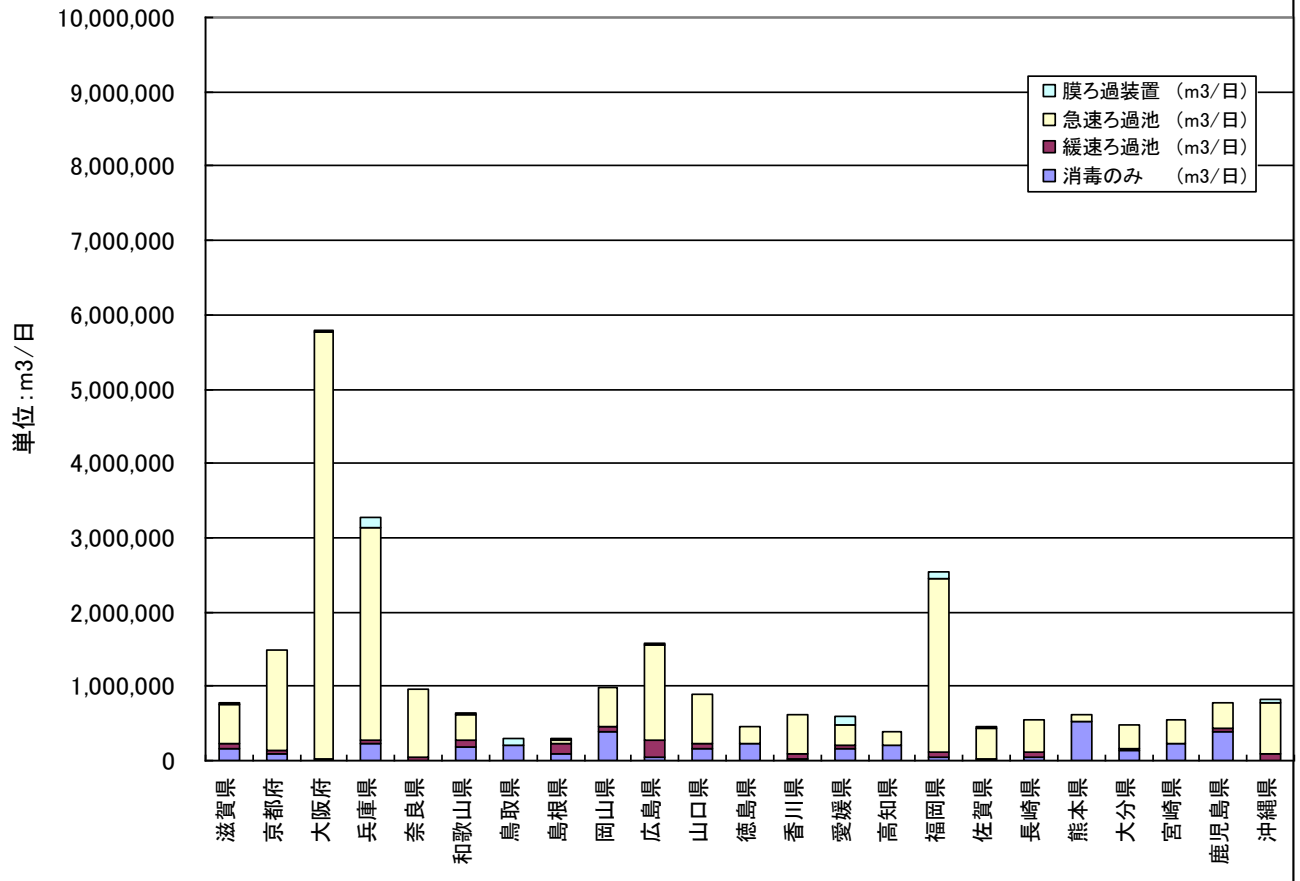


図4-3 都道府県別にみた浄水方法別計画浄水量(平成24年度、その3) - 構成割合 -

JWRC

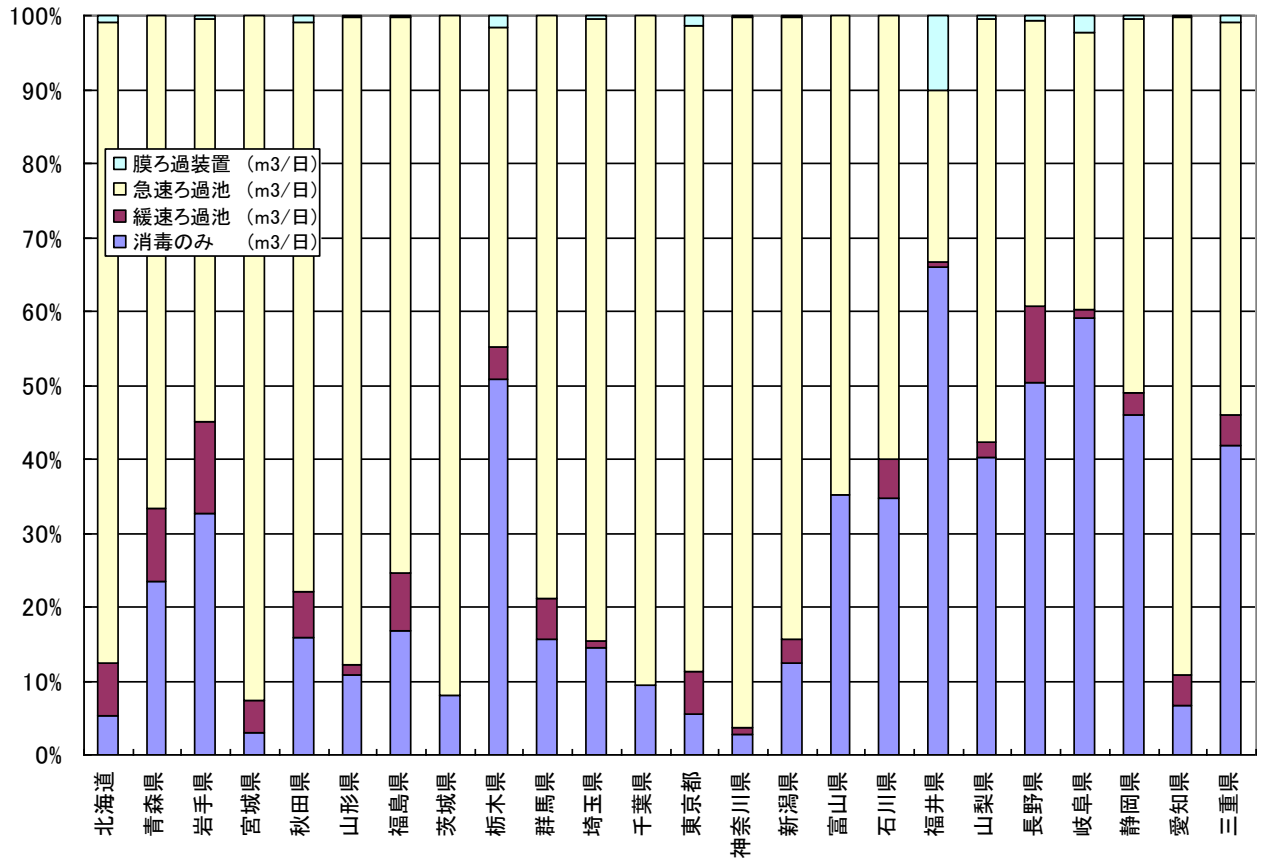
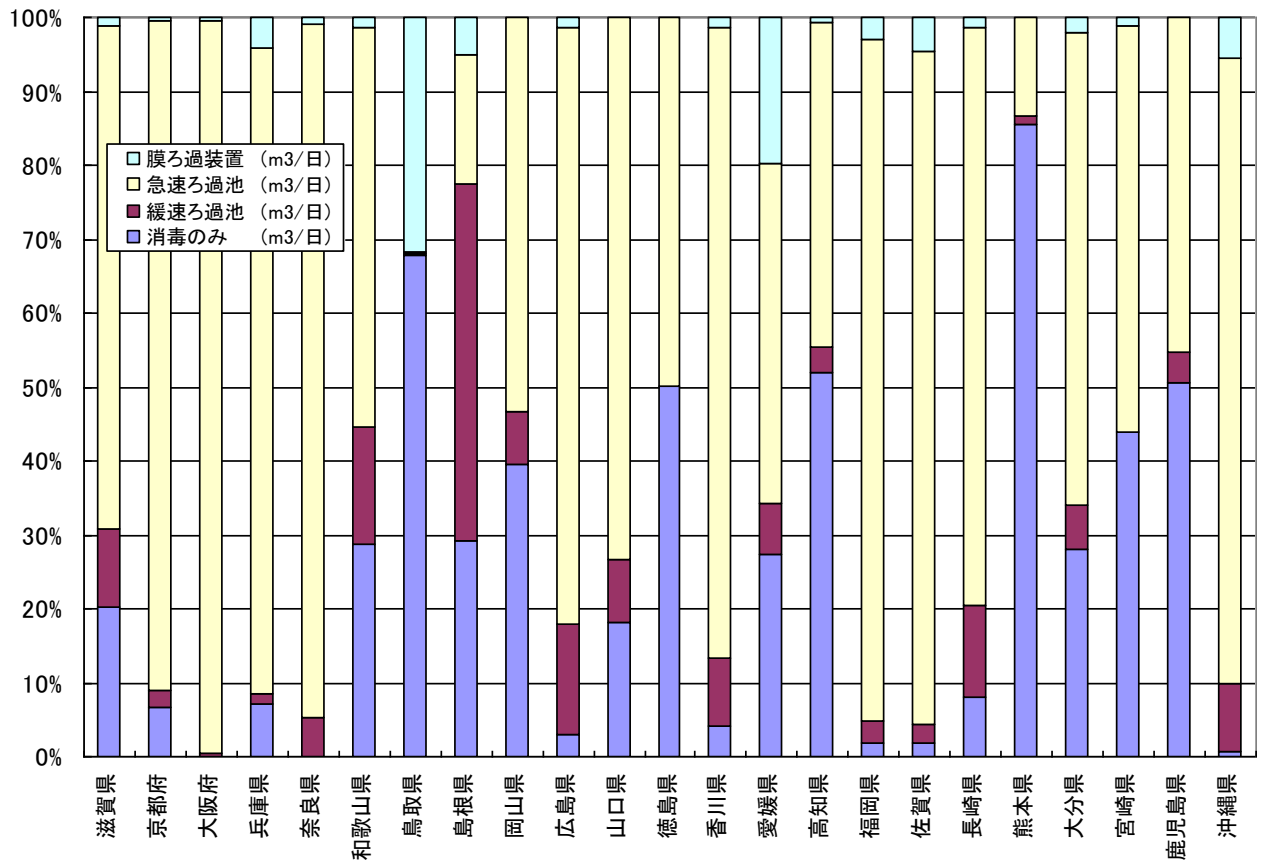


図4-4 都道府県別にみた浄水方法別計画浄水量(平成24年度、その4) - 構成割合 -

JWRC



配信先変更のご連絡等について

「JWRC水道ホットニュース」配信先の変更・追加・停止、その他ご意見、ご要望等がございましたら、会員様名、担当者様名、所属名、連絡先電話番号をご記入の上、下記までE-メールにてご連絡をお願いいたします。

〒105-0001 東京都港区虎ノ門2-8-1 虎ノ門電気ビル2F (公財) 水道技術研究センター ホットニュース担当

E-MAIL : jwrchot@jwrc-net.or.jp

TEL 03-3597-0214 FAX 03-3597-0215

また、ご連絡いただいた個人情報は、当センターからのお知らせの配信業務以外には一切使用いたしません。

水道ホットニュースのバックナンバーについて

水道ホットニュースのバックナンバー（第58号以降）は、下記アドレスでご覧になれます。

バックナンバー一覧 <http://www.jwrc-net.or.jp/hotnews/hotnews-h26.html>

国・地域別の水道情報 http://www.jwrc-net.or.jp/aswin/projects-activities/country_area.html

耐震化関連の情報 <http://suido-taishin.jp/hotnews.html>

水道ホットニュースの引用・転載について

水道ホットニュースの引用・転載等を希望される方は、上記ホットニュース担当までご連絡をお願いいたします。

なお、個別の企業・商品・技術等の広告にはご利用いただけません。