

 JWRC 水道ホットニュース	(公財)水道技術研究センター 〒105-0001 東京都港区虎ノ門2-8-1 虎ノ門電気ビル2F TEL 03-3597-0214, FAX 03-3597-0215 E-mail jwrchot@jwrc-net.or.jp URL http://www.jwrc-net.or.jp
	

管路更新率の推移について（その1） —平成25年度水道統計に基づく試算結果—

（はじめに）

これまで、水道ホットニュースでは、平成24年度までの水道統計をもとに、「管路更新率の推移について—水道統計に基づく試算結果—」として配信したところです。

以下に、平成25年度水道統計に基づく「管路更新率の推移」について、試算結果の概要を紹介することとします。

（参考1）水道事業ガイドライン 2104 管路の更新率

管路の更新率 = (更新された管路延長 / 管路総延長) × 100

変数の定義 更新とは、布設替え及び管路内配管（PIP）等のことをいう。更新された管路とは、年間に更新された導・送・配水管をいう(km)。

管路総延長とは、実際に供用している導水管、送水管、配水管の総延長のことをいう(km)。管理していても廃止管は含まない。

（参考2）水道統計の項目から導き出されるPI（平成25年度水道統計による）

管路の更新率 (PI 2104)	(更新された管路延長 /管路総延長)×100	更新された管路延長	7016	導・送水管-布設替に伴う布設管延長-計
			7040	配水管-布設替に伴う布設管延長-計
		管路総延長	0701	導水管延長計
			0706	送水管延長計
			0711	配水管延長計

（注1）東京都水道局から、水道統計の平成21年度から平成25年度までの布設替管延長について修正連絡があったので、修正後データに基づいて試算していますので、留意願います。

（注2）水道統計のエクセルデータにおいて、「空白（データ記入なし）」は「0（ゼロ）」として試算していますので、留意願います。

（注3）「布設替に伴う布設管延長」を「布設替管延長」と略している場合がありますので、留意願います。

1. 全国でみた「布設替管延長」及び「管路更新率」の推移

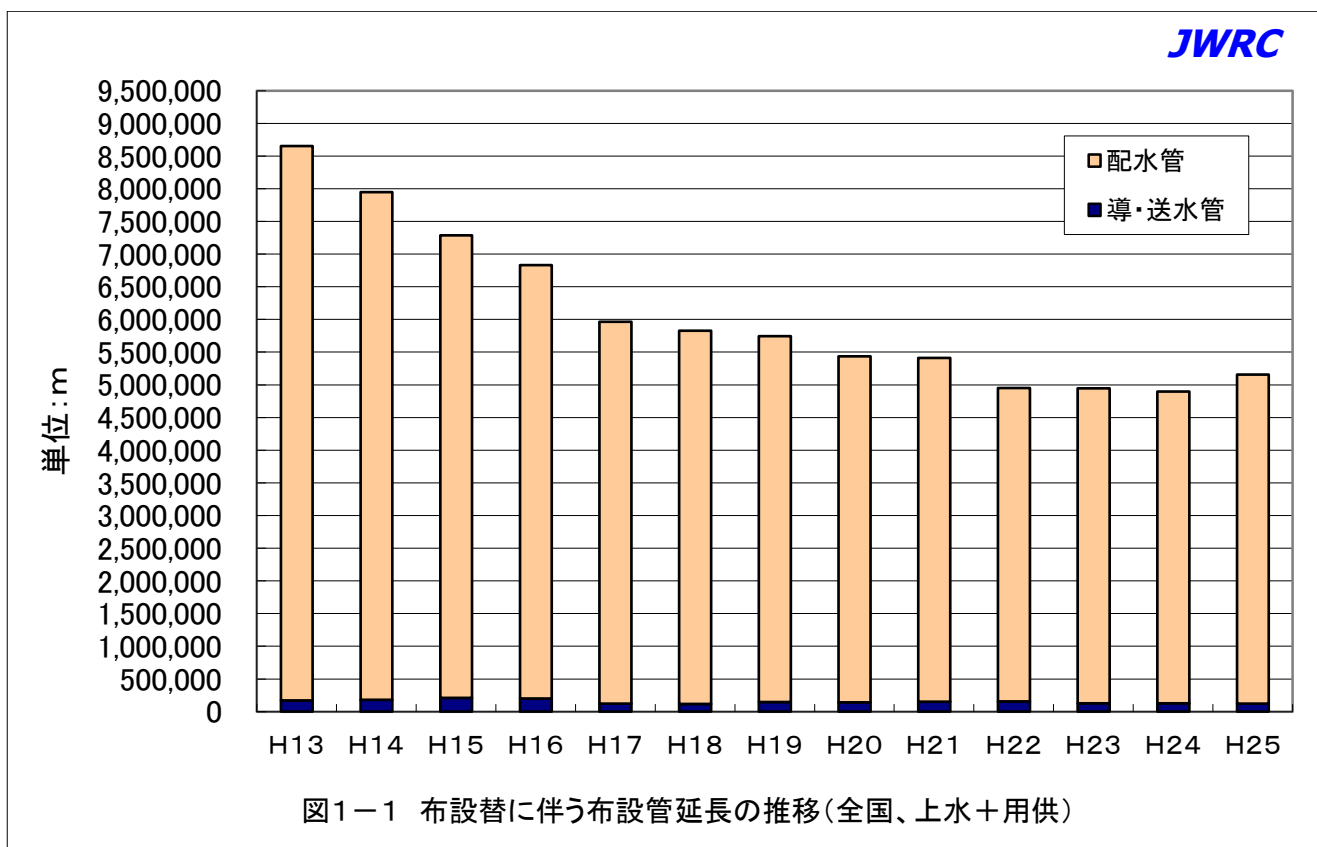
(平成 13～25 年度、上水+用供)

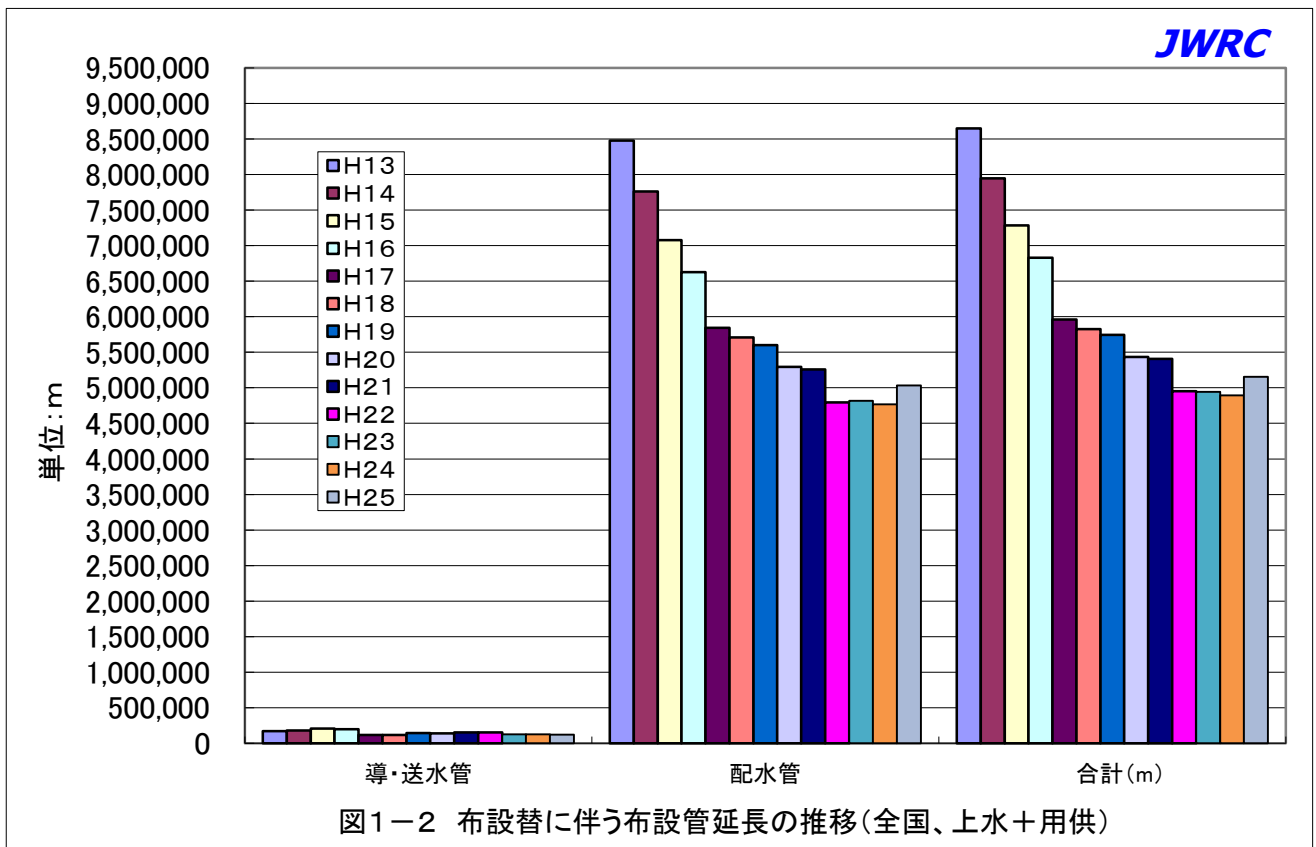
図 1-1 及び図 1-2 は、平成 13～25 年度における「全国（上水+用供）でみた布設替管延長及び更新率」を示したものである。

全国値でみると、平成 25 年度の管路更新率は 0.789%であり、前年度（平成 24 年度）の 0.759%からわずかに（0.03 ポイント）ではあるが上昇（改善）している。

[表 1] 全国（上水+用供）でみた「布設替管延長」及び「管路更新率」の推移（H13～H25）

	導・送水管 布設替管延長 計(m)	配水管 布設替管延長 計(m)	布設替管延長計 (m)	管路延長合計 (m)	管路更新率 (%)
H13	171,422	8,477,130	8,648,552	562,477,337	1.538
H14	181,940	7,762,857	7,944,797	572,141,036	1.389
H15	208,086	7,075,884	7,283,970	578,890,163	1.258
H16	200,092	6,627,510	6,827,602	587,527,474	1.162
H17	119,004	5,842,894	5,961,898	596,678,345	0.999
H18	116,735	5,710,483	5,827,218	603,311,921	0.966
H19	143,286	5,600,594	5,743,880	610,074,411	0.942
H20	141,631	5,293,466	5,435,097	618,137,084	0.879
H21	152,590	5,256,032	5,408,622	625,699,749	0.864
H22	155,792	4,795,607	4,951,399	632,865,063	0.782
H23	126,259	4,818,760	4,945,019	639,159,334	0.774
H24	127,368	4,767,968	4,895,336	644,722,990	0.759
H25	122,306	5,034,604	5,156,910	653,617,675	0.789





2. 全国でみた「新設管延長」の推移

(平成13～25年度、上水+用供)

図2-1及び図2-2は、平成13～25年度における「全国(上水+用供)でみた新たに布設した管(新設管)延長」の推移を示したものであり、近年、低下傾向が続いている。

[表2] 全国(上水+用供)でみた「新設管延長」の推移(H13～H25)

	導・送水管	配水管	合計(m)
H13	686,645	6,326,078	7,012,723
H14	637,497	5,799,768	6,437,265
H15	708,778	5,505,740	6,214,518
H16	531,969	5,637,803	6,169,772
H17	367,703	5,562,939	5,930,642
H18	288,533	4,694,905	4,983,438
H19	286,046	4,137,926	4,423,972
H20	354,559	3,980,978	4,335,537
H21	292,455	3,335,730	3,628,185
H22	387,422	3,000,346	3,387,768
H23	364,493	2,676,050	3,040,543
H24	230,527	2,761,632	2,992,159
H25	308,405	2,677,259	2,985,664

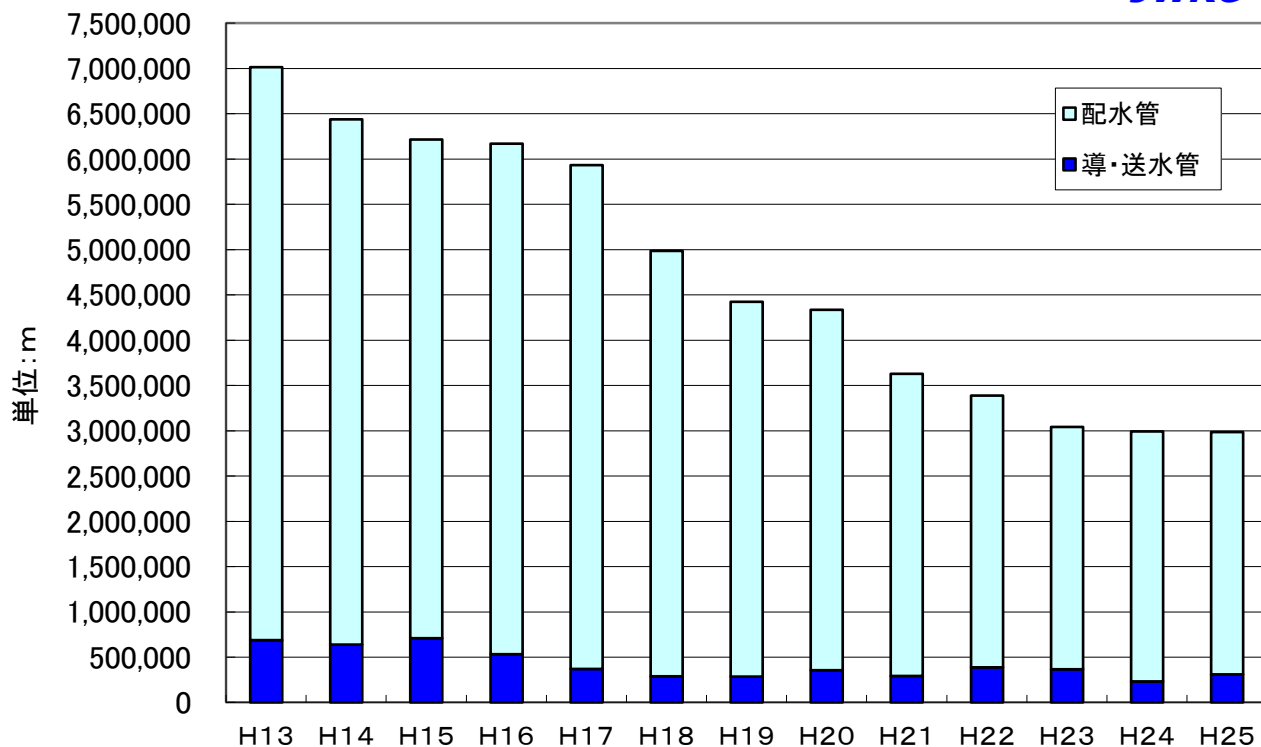


図2-1 新たに布設した管延長の推移(全国、上水+用供)

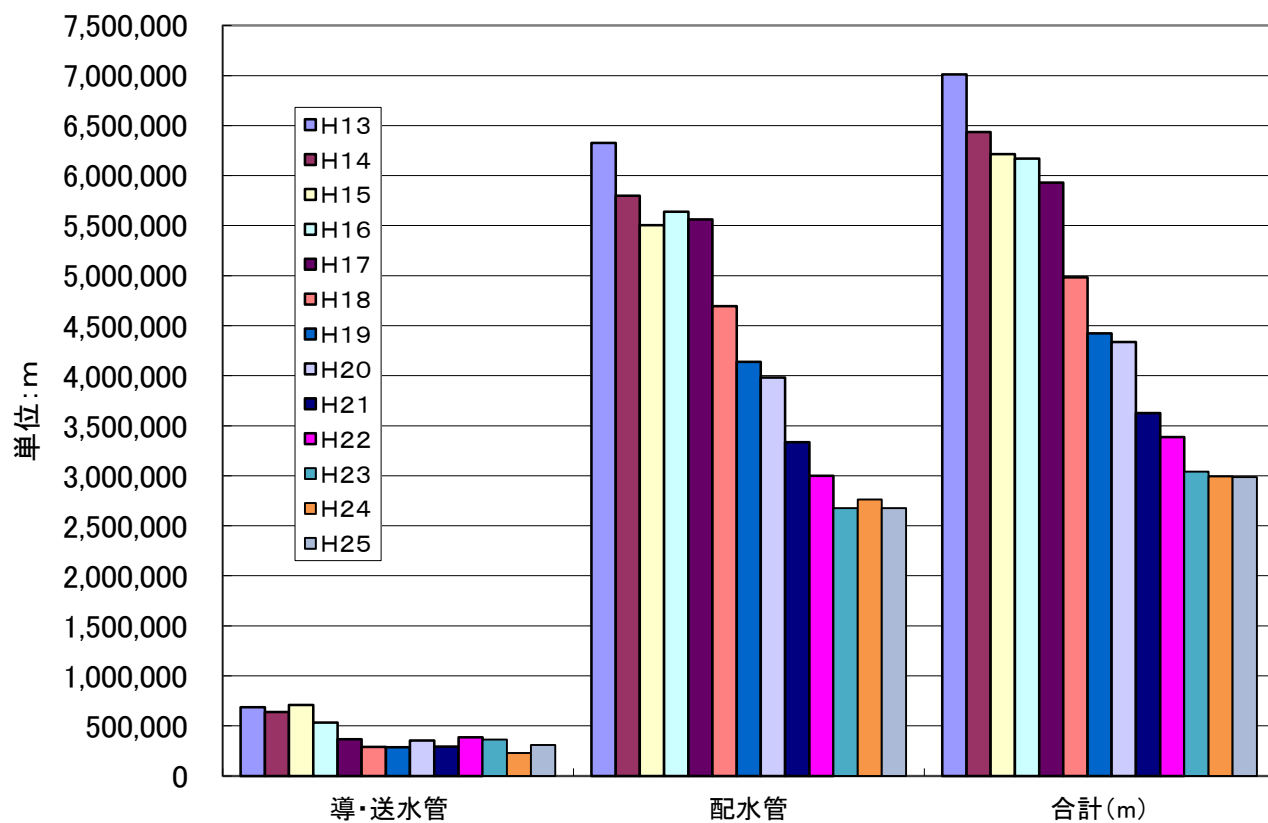


図2-2 新たに布設した管延長の推移(全国、上水+用供)

3. 管路の「新設・更新率」、「更新率」及び「新設率」の推移

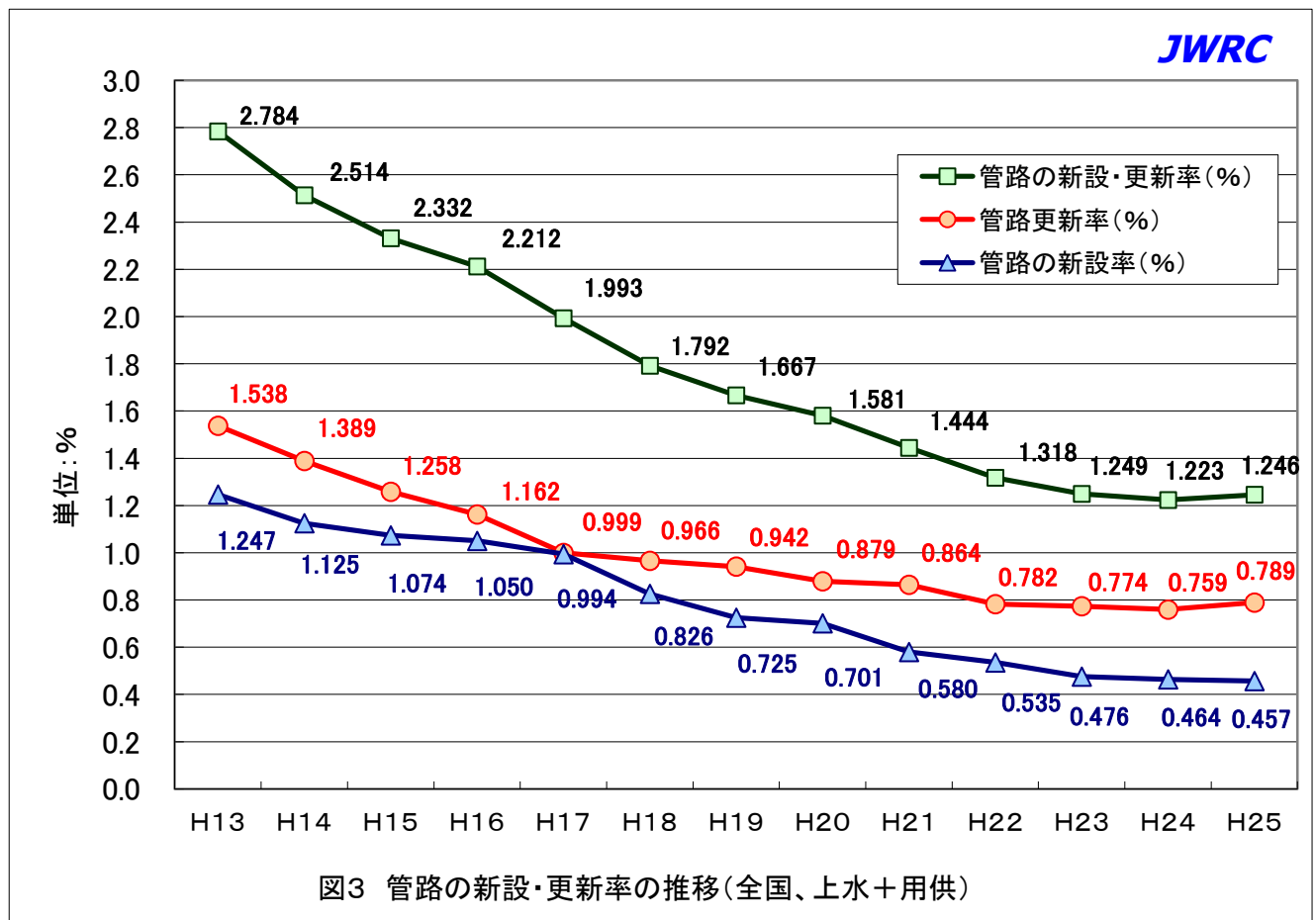
(平成13～25年度、上水+用供)

図3は、平成13～25年度における管路の「新設・更新率」、「更新率」及び「新設率」の推移を図で示したものである。

[表3] 管路の新設・更新率、更新率及び新設率の推移 (H13～H25)

	管路の新設・更新率(%)	管路更新率(%)	管路の新設率(%)
H13	2.784	1.538	1.247
H14	2.514	1.389	1.125
H15	2.332	1.258	1.074
H16	2.212	1.162	1.050
H17	1.993	0.999	0.994
H18	1.792	0.966	0.826
H19	1.667	0.942	0.725
H20	1.581	0.879	0.701
H21	1.444	0.864	0.580
H22	1.318	0.782	0.535
H23	1.249	0.774	0.476
H24	1.223	0.759	0.464
H25	1.246	0.789	0.457

(注) 四捨五入により、合計が一致しない場合がある。



配信先変更のご連絡等について

「JWRC水道ホットニュース」配信先の変更・追加・停止、その他ご意見、ご要望等がございましたら、会員様名、担当者様名、所属名、連絡先電話番号をご記入の上、下記までEメールにてご連絡をお願いいたします。

〒105-0001 東京都港区虎ノ門2-8-1 虎ノ門電気ビル2F (公財)水道技術研究センター ホットニュース担当

E-MAIL : jwrchot@jwrc-net.or.jp

TEL 03-3597-0214 FAX 03-3597-0215

また、ご連絡いただいた個人情報は、当センターからのお知らせの配信業務以外には一切使用いたしません。

水道ホットニュースのバックナンバーについて

水道ホットニュースのバックナンバー（第58号以降）は、下記アドレスでご覧になれます。

バックナンバー一覧 <http://www.jwrc-net.or.jp/hotnews/hotnews-h27.html>

国・地域別の水道情報 http://www.jwrc-net.or.jp/aswin/projects-activities/country_area.html

耐震化関連の情報 <http://suido-taishin.jp/hotnews.html>

水道ホットニュースの引用・転載について

水道ホットニュースの引用・転載等を希望される方は、上記ホットニュース担当までご連絡をお願いいたします。

なお、個別の企業・商品・技術等の広告にはご利用いただけません。