



(公財)水道技術研究センター
 〒105-0001 東京都港区虎ノ門2-8-1
 虎ノ門電気ビル2F
 TEL 03-3597-0214, FAX 03-3597-0215
 E-mail jwrchot@jwrc-net.or.jp
 URL <http://www.jwrc-net.or.jp>

地方公営企業年鑑にみる 我が国の水道事業の状況（平成26年度版） （その1）

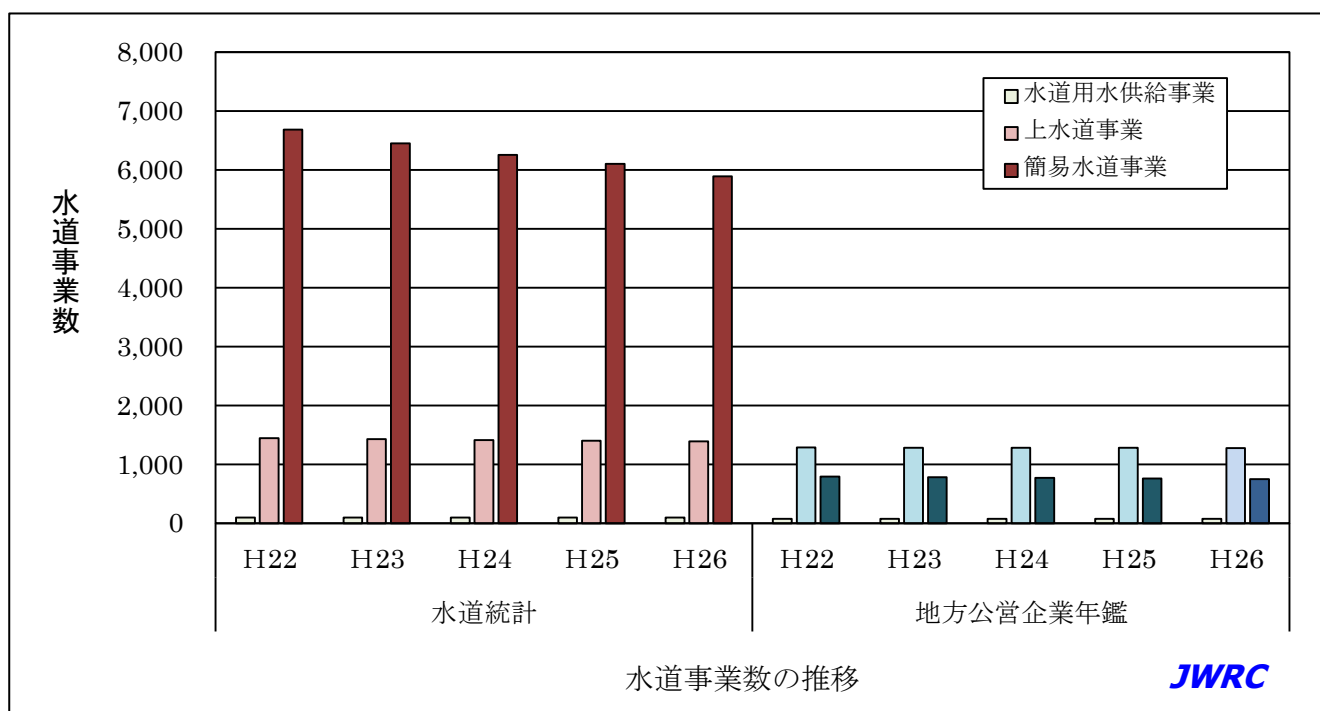
（はじめに）

本レポートは、「地方公営企業年鑑にみる我が国の水道事業の状況（平成25年度版）」と題して、水道ホットニュース「第463-2号（平成27年5月15日）～第465-2号（平成27年5月29日）」で配信した内容を、「平成26年度地方公営企業年鑑」に基づいて、平成26年度版として加筆修正したものです。

（参考1）水道事業数

	水道統計					地方公営企業年鑑				
	H22	H23	H24	H25	H26	H22	H23	H24	H25	H26
水道用水供給事業	98	95	95	95	94	74	73	73	73	72
上水道事業	1,443	1,429	1,414	1,401	1,388	1,284	1,281	1,281	1,279	1,276
簡易水道事業	6,687	6,455	6,257	6,105	5,890	794	780	769	760	749
合計	8,228	7,979	7,766	7,601	7,372	2,152	2,134	2,123	2,112	2,097

(注)地方公営企業年鑑の簡易水道事業(平成26年度):法適用26事業、法非適用723事業

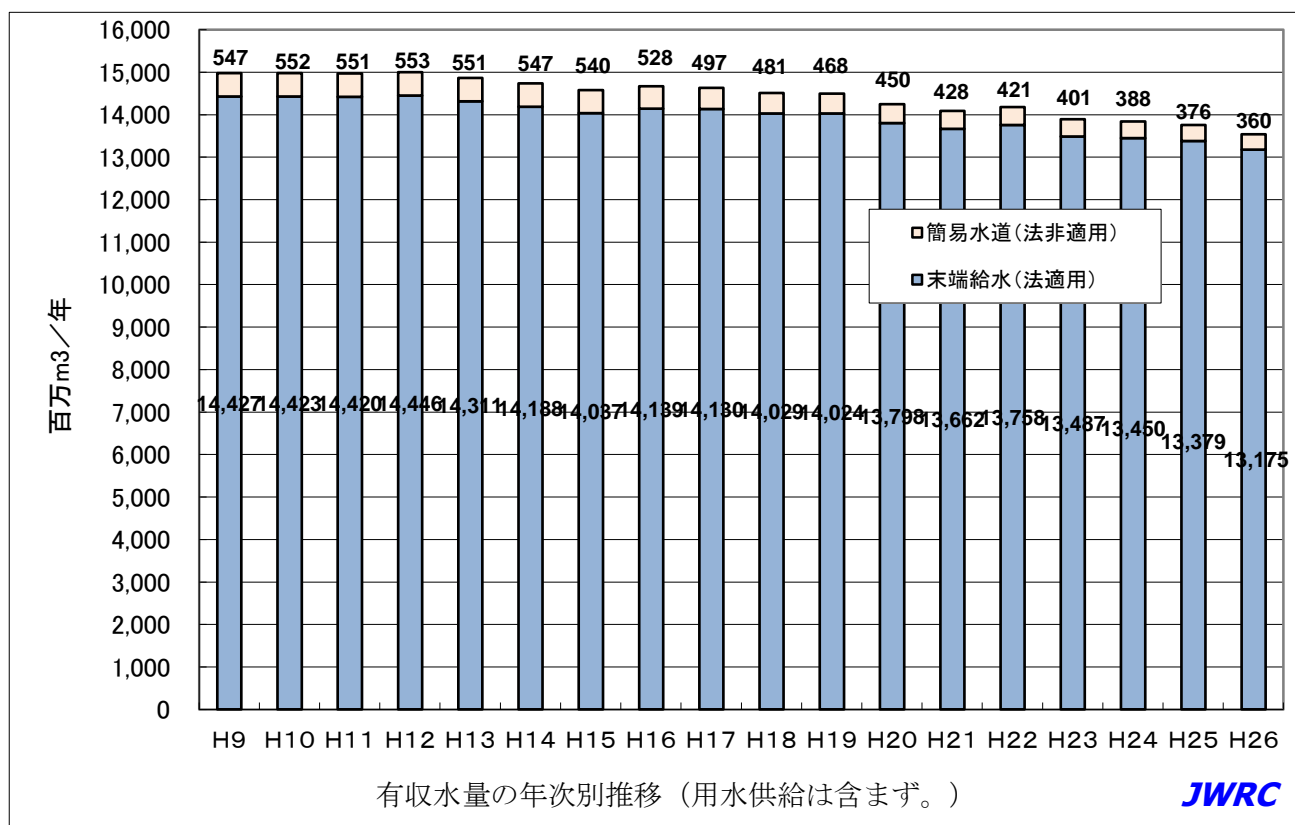


(参考2)「上水道事業+簡易水道事業」の有収水量の年次別推移(用水供給は含まず。)

(単位:百万 m3)

	H9	H10	H11	H12	H13	H14
末端給水(法適用)	14,427	14,423	14,420	14,446	14,311	14,188
簡易水道(法非適用)	547	552	551	553	551	547
合計	14,974	14,975	14,971	14,999	14,862	14,735
	H15	H16	H17	H18	H19	H20
末端給水(法適用)	14,037	14,139	14,130	14,029	14,024	13,798
簡易水道(法非適用)	540	528	497	481	468	450
合計	14,577	14,667	14,627	14,510	14,492	14,248
	H21	H22	H23	H24	H25	H26
末端給水(法適用)	13,662	13,758	13,487	13,450	13,379	13,175
簡易水道(法非適用)	428	421	401	388	376	360
合計	14,090	14,179	13,888	13,838	13,755	13,535

(注)末端給水(法適用)=上水道事業+簡易水道事業(法適用)



(出典) 地方公営企業年鑑

1. 水道事業の経営状況

図 1-1～図 1-3 は、地方公営企業年鑑をもとに、平成 9 年度から平成 26 年度までの水道事業の経営状況をグラフで示したものである。なお、平成 26 年度における総事業数は、(地方公営企業法の)法適用事業と法非適用事業を合わせたものであり、建設中のもの 5 事業を除いた 2,092 事業となっている。

これらの図からわかるように、

- ①市町村合併等により、水道事業数が平成 15 年度 (3,518 事業) から平成 26 年度 (2,092 事業) へと、この 11 年間で、実数で 1,426 事業の減、事業数割合で 59.5% へと、かなりの減少を示している。
- ②公営企業の会計基準の見直しなどにより、赤字事業数が平成 25 年度 237 事業から平成 26 年度 310 事業へと増加している。

(注)「黒字事業」は「純利益を生じた事業」、「赤字事業」は「純損失を生じた事業」をいう。

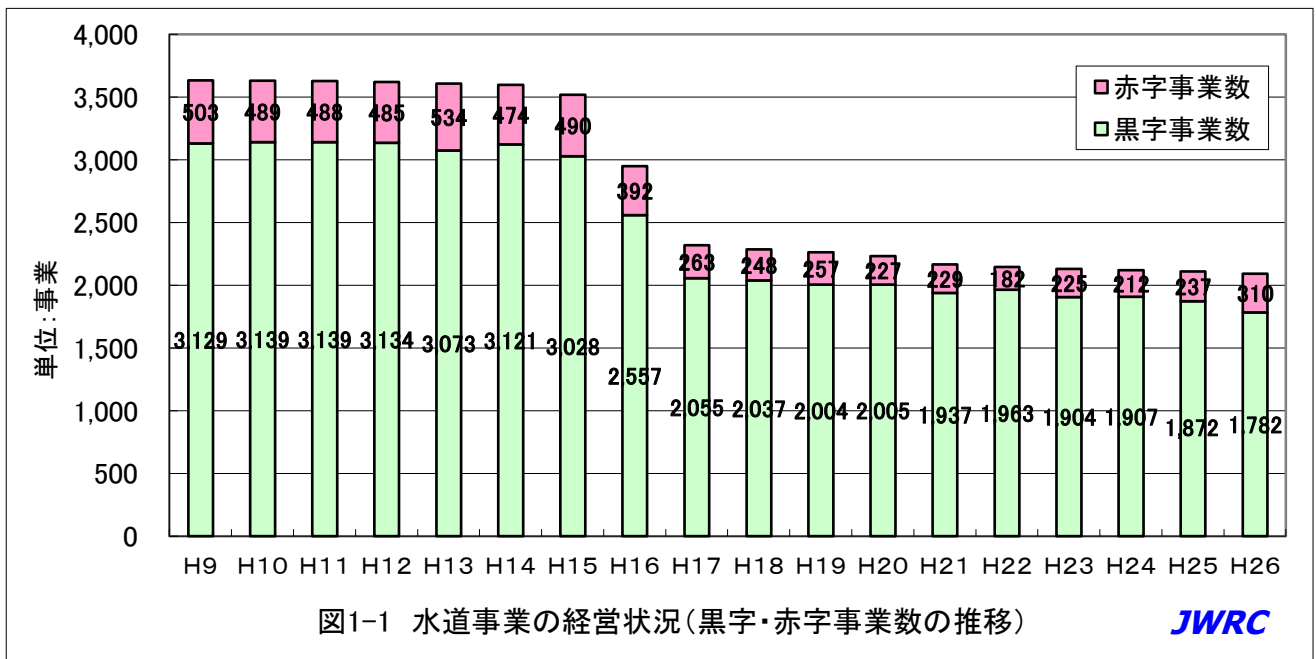


図1-1 水道事業の経営状況(黒字・赤字事業数の推移)

JWRC

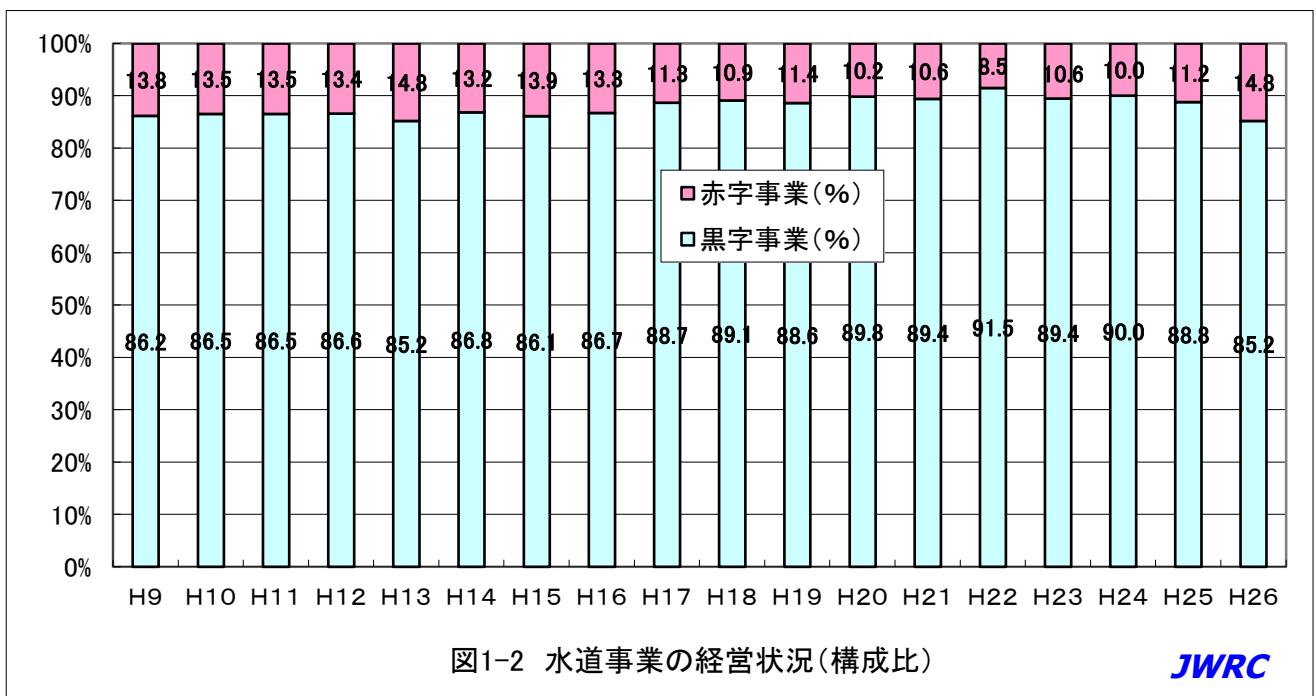


図1-2 水道事業の経営状況(構成比)

JWRC

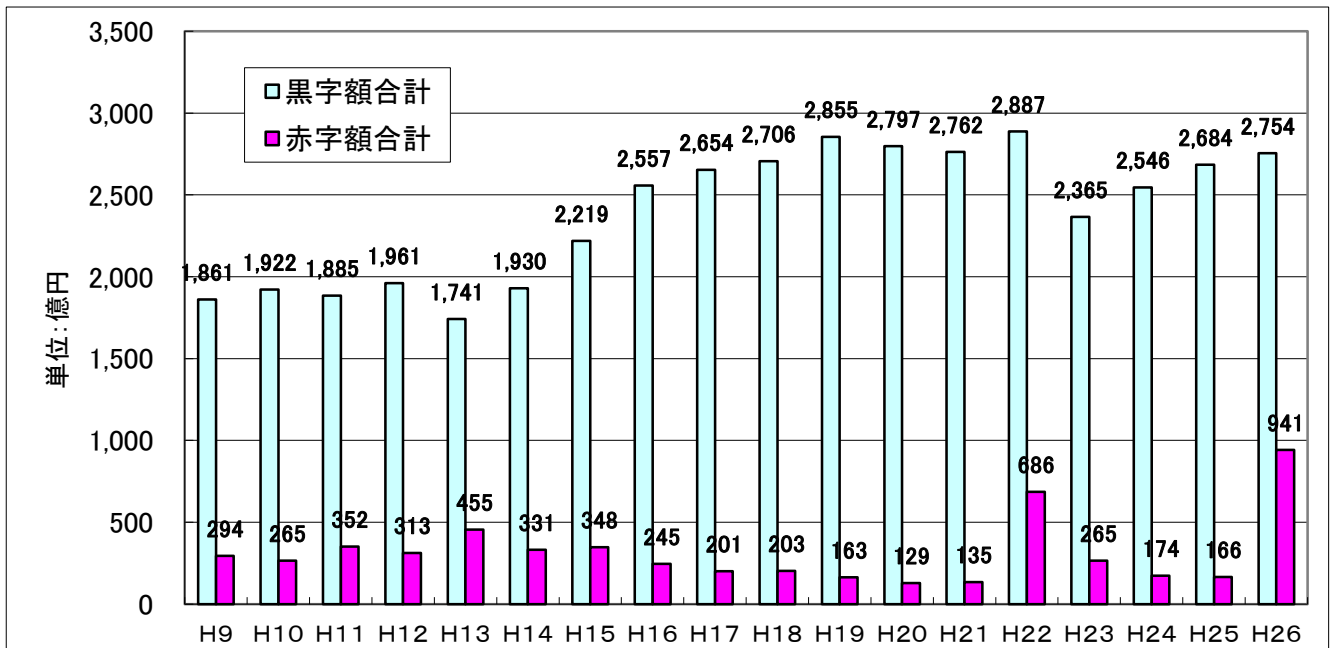


図1-3 水道事業の経営状況(黒字額合計及び赤字額合計)

JWRC

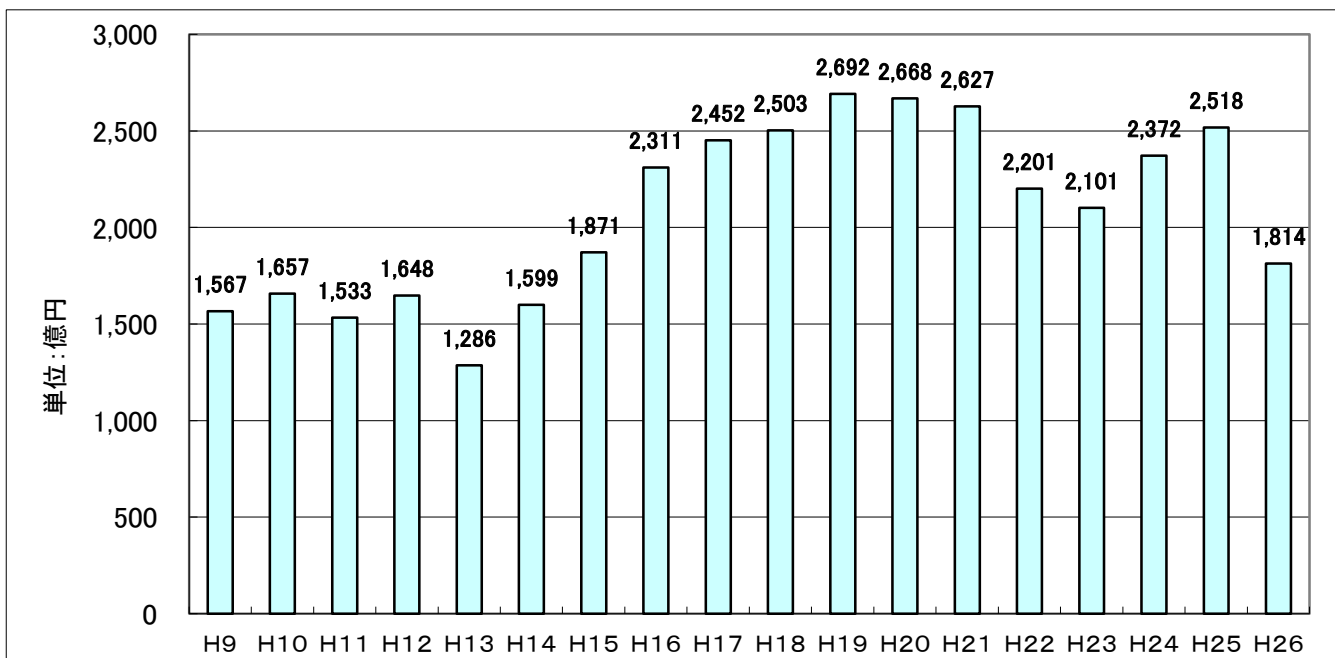


図1-4 水道事業の経営状況(水道事業全体の収支:黒字額)

JWRC

なお、図 1-3「水道事業の経営状況（黒字・赤字の合計金額）」をみると、平成 22 年度の赤字額合計は 686 億円で、前年度（平成 21 年度）の 135 億円から大幅に増加しているが、これは「平成 22 年度大阪府水道事業会計決算」における「特別損失処理を行ったこと」が大きく影響している。

また、平成 26 年度の水道事業全体の収支（黒字）が平成 25 年度 2,518 億円から平成 26 年度 1,814 億円へと 704 億円の減少となっているが、その主な要因は公営企業の会計基準の見直し（特に、「(特別損失) 職員給与費」、「(営業費用) 減価償却費」及び「(特別損失) 職員給与費以外」）であると考えられる。

2. 法適用事業の損益収支の状況

我が国の水道事業（地方公営企業法適用）の経営状況に関し、平成11年度から平成26年度までの収益と費用の推移を以下の図表に示す。

表 2-1 水道事業の経営状況(法適用)－収益について

(単位:百万円)

	H11	H12	H13	H14	H15	H16	H17	H18
総収益	3,190,228	3,216,815	3,240,216	3,228,578	3,192,197	3,207,857	3,197,933	3,175,354
經常収益	3,183,237	3,211,900	3,231,592	3,221,658	3,181,339	3,198,380	3,184,513	3,159,083
営業収益	3,004,525	3,033,515	3,058,991	3,052,203	3,018,912	3,041,232	3,029,558	3,008,305
特別利益	6,991	4,915	8,624	6,921	10,858	9,478	13,419	16,272
	H19	H20	H21	H22	H23	H24	H25	H26
総収益	3,165,723	3,095,862	3,043,919	3,030,659	2,973,705	2,967,799	2,970,895	3,232,814
經常収益	3,175,710	3,084,521	3,037,485	3,024,733	2,961,279	2,959,110	2,955,385	3,159,230
営業収益	3,005,266	2,946,920	2,912,994	2,904,352	2,837,976	2,840,424	2,832,857	2,787,237
特別利益	8,013	11,342	6,434	5,926	12,426	8,690	15,510	73,584

表 2-2 水道事業の経営状況(法適用)－費用について

(単位:百万円)

	H11	H12	H13	H14	H15	H16	H17	H18
総費用	3,046,851	3,061,563	3,121,971	3,079,407	3,015,649	2,986,302	2,961,018	2,932,996
經常費用	3,042,361	3,056,824	3,115,905	3,071,976	3,007,460	2,975,874	2,944,995	2,916,192
営業費用	2,459,912	2,490,887	2,557,826	2,537,312	2,503,438	2,499,516	2,498,979	2,502,894
・職員給与費	544,393	538,984	530,549	511,647	494,191	480,866	465,826	454,182
・減価償却費	685,705	719,089	766,895	770,978	778,679	792,351	813,396	829,475
支払利息	554,912	540,174	531,461	507,633	477,654	449,976	421,131	390,748
特別損失	4,490	4,740	6,066	7,431	8,189	10,428	16,023	16,804
	H19	H20	H21	H22	H23	H24	H25	H26
総費用	2,901,824	2,834,523	2,787,275	2,816,379	2,768,625	2,736,236	2,724,245	3,056,575
經常費用	2,890,611	2,825,432	2,779,108	2,738,929	2,738,139	2,718,347	2,701,205	2,794,039
営業費用	2,504,830	2,502,238	2,492,214	2,472,841	2,489,850	2,486,459	2,488,143	2,591,535
・職員給与費	439,994	416,760	400,878	383,049	372,568	355,725	334,384	315,344
・減価償却費	833,312	838,376	845,110	861,294	865,320	865,159	874,368	996,996
支払利息	365,192	304,536	269,202	249,820	230,639	214,596	197,606	186,675
特別損失	11,213	9,092	8,167	77,450	30,486	17,889	23,040	262,537

表 2-3 水道事業の経営状況(法適用)－損益について

(単位:百万円)

	H11	H12	H13	H14	H15	H16	H17	H18
経常損益	140,876	155,077	115,687	149,682	173,879	222,506	239,518	242,891
特別損益	2,501	175	2,558	▲ 511	2,669	▲ 951	▲ 2,604	▲ 532
純損益	143,377	155,252	118,245	149,171	176,548	221,555	236,914	242,358
累積欠損金	101,782	110,096	122,985	127,192	133,470	131,982	124,039	127,440
不良債務	4,157	1,392	1,290	962	1,605	1,479	1,519	1,718
(総事業数)	2,028	2,026	2,023	2,018	1,988	1,766	1,449	1,433
	H19	H20	H21	H22	H23	H24	H25	H26
経常損益	267,099	259,090	258,377	285,804	223,140	240,763	254,180	365,192
特別損益	▲ 3,200	2,249	▲ 1,733	▲ 71,524	▲ 18,059	▲ 9,199	▲ 7,530	▲ 188,953
純損益	263,899	261,339	256,644	214,280	205,081	231,564	246,650	176,238
累積欠損金	128,721	125,980	123,348	163,689	165,566	157,121	150,844	86,350
不良債務	1,665	1,239	686	438	181	0	37	5
(総事業数)	1,429	1,419	1,387	1,379	1,376	1,377	1,377	1,374

参考表 1 水道事業(法適用)の収益と費用の比較(H13・H26)

(単位:百万円)

	H13	H26	H26-H13		H13	H26	H26-H13
総収益	3,240,216	3,232,814	▲ 7,402	総費用	3,121,971	3,056,575	▲ 65,396
経常収益	3,231,592	3,159,230	▲ 72,362	経常費用	3,115,905	2,794,039	▲ 321,866
営業収益	3,058,991	2,787,237	▲ 271,754	営業費用	2,557,826	2,591,535	33,709
特別利益	8,624	73,584	64,960	・職員給与費	530,549	315,344	▲ 215,205
				・減価償却費	766,895	996,996	230,101
				支払利息	531,461	186,675	▲ 344,786
				特別損失	6,066	262,537	256,471

参考表 2 水道事業(法適用)の収益と費用の比較(H25・H26)

(単位:百万円)

	H25	H26	H26-H25		H25	H26	H26-H25
総収益	2,970,895	3,232,814	261,919	総費用	2,742,245	3,056,575	314,330
経常収益	2,955,385	3,159,230	203,845	経常費用	2,701,205	2,794,039	92,834
営業収益	2,832,857	2,787,237	▲ 45,620	営業費用	2,488,143	2,591,535	103,392
特別利益	15,510	73,584	58,074	・職員給与費	334,384	315,344	▲ 19,040
				・減価償却費	874,368	996,996	122,628
				支払利息	197,606	186,675	▲ 10,931
				特別損失	23,040	262,537	239,497

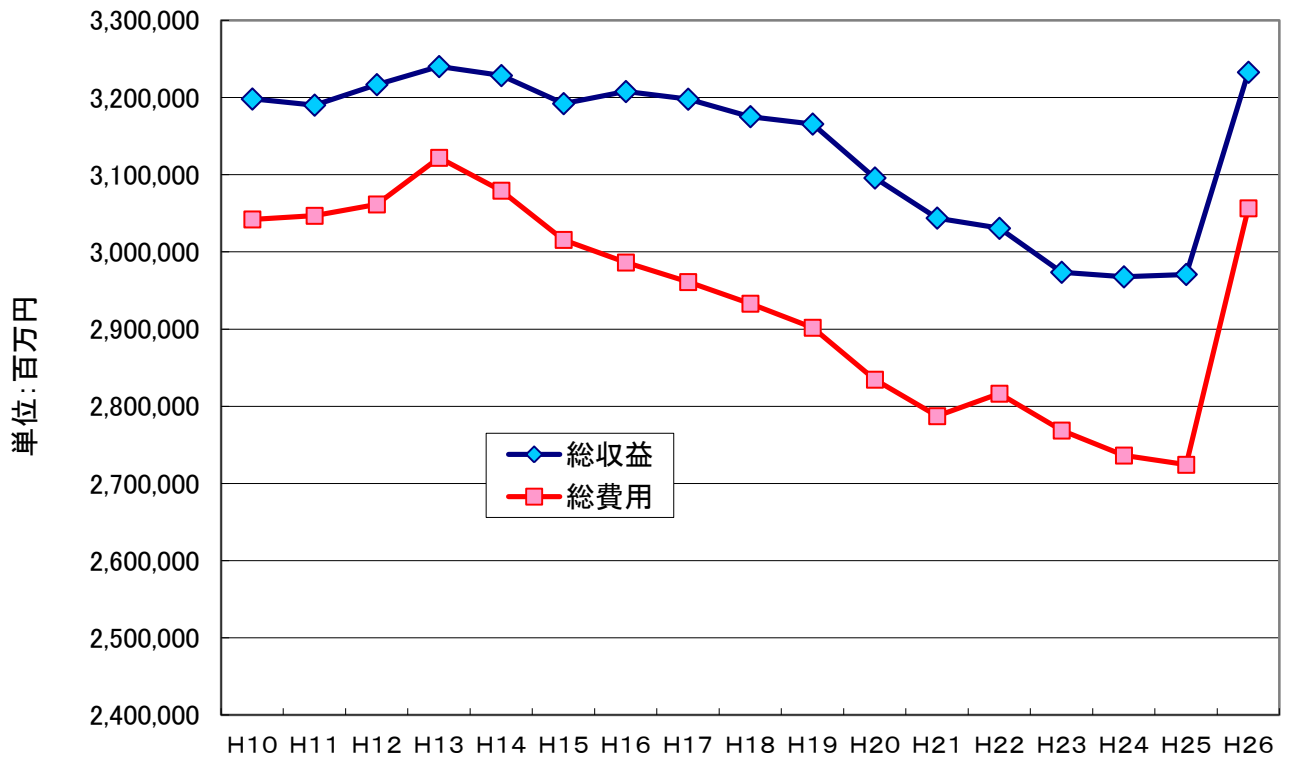


図2-1 水道事業(法適用)の総収益と総費用の推移(H10~H26)

JWRC

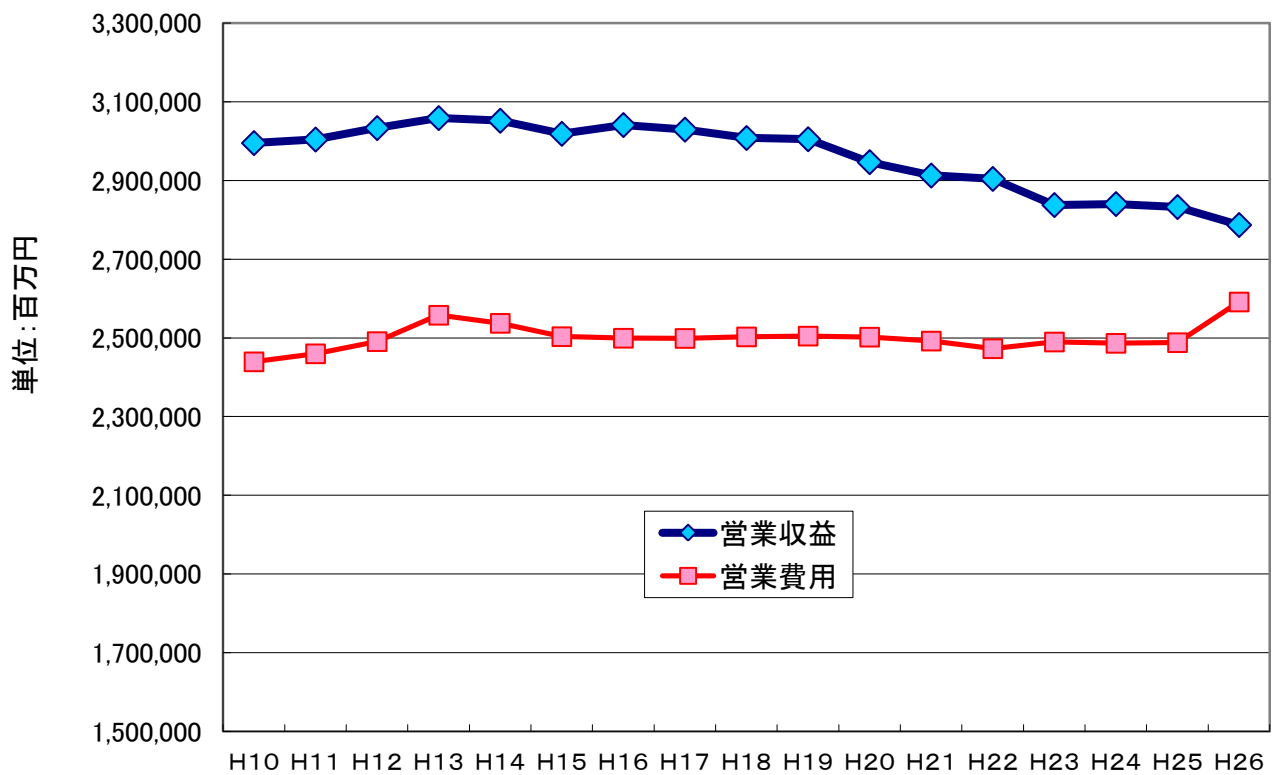


図2-2 水道事業(法適用)の営業収益と営業費用の推移(H10~H26)

JWRC

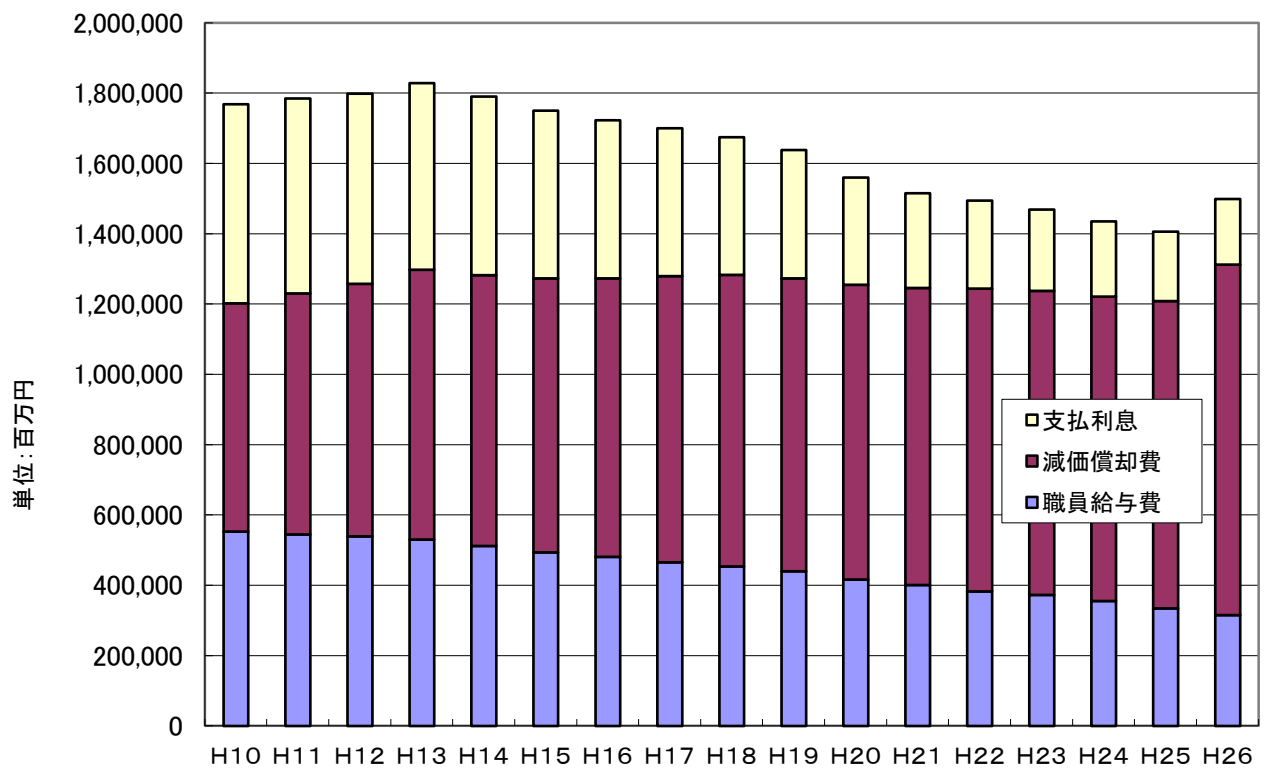


図2-3 職員給与費、減価償却費及び支払利息の推移(法適用事業の総計) JWRC

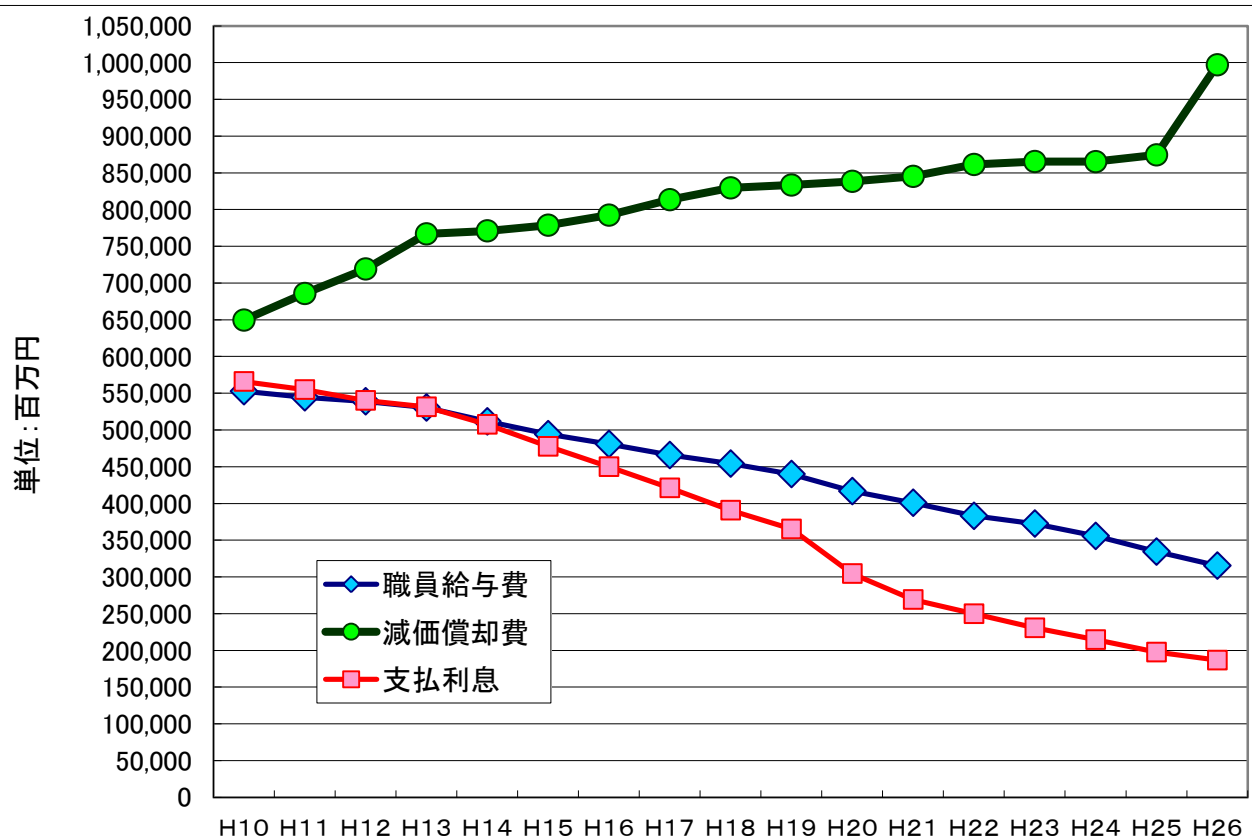


図2-4 職員給与費、減価償却費及び支払利息の推移(法適用事業の総計) JWRC

【参考】 総費用に占める負担金・補助金の推移

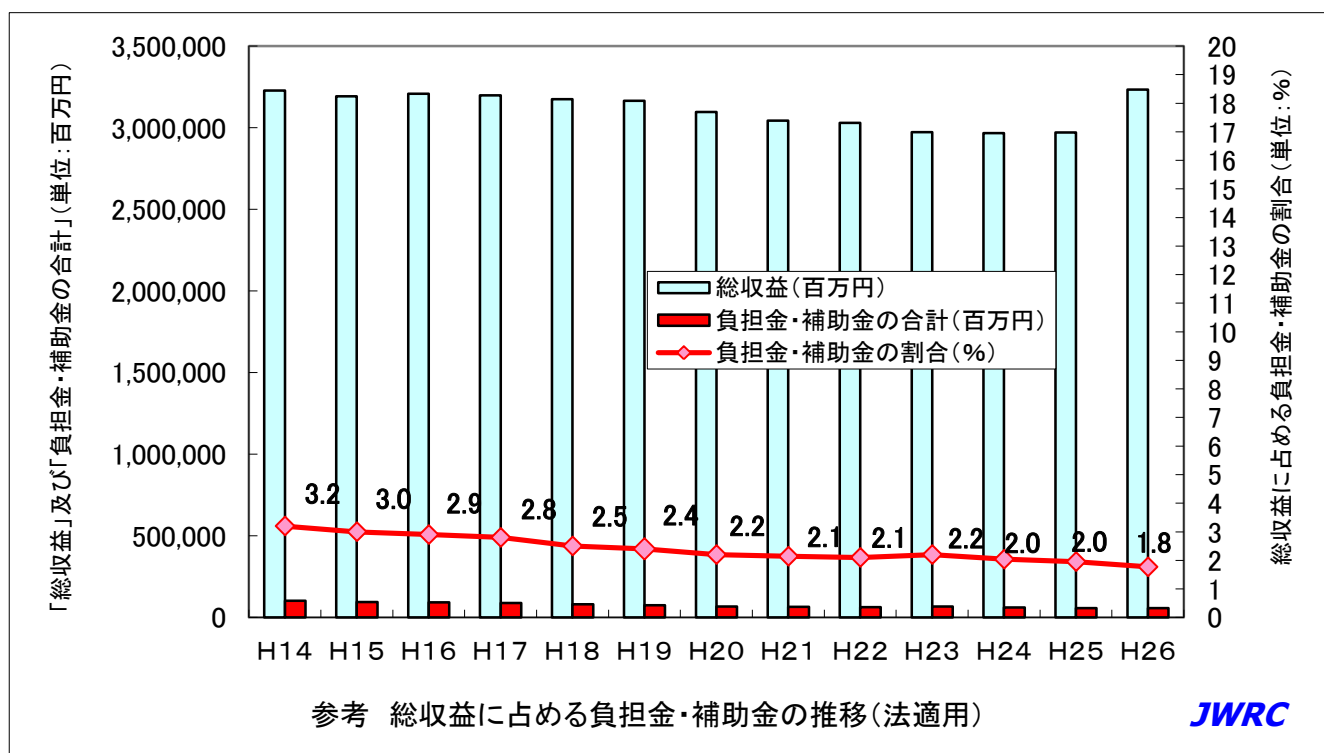
総収益に占める「負担金・補助金の合計」の割合は、以下に示すとおりであり、平成 22 年度までは減少傾向が続いていたが、平成 23 年度は微増に転じた。しかし、平成 24～26 年度は再び減少している。

平成 26 年度でみると、総収益に占める負担金・補助金の合計額は 1.8%（金額で 572 億円）となっている。

参考 総収益に占める負担金・補助金(H18～H24)

(単位:百万円)

	H18	H19	H20	H21	H22	H23	H24	H25	H26
1. 他会計負担金	11,397	10,920	10,755	11,533	10,332	10,611	10,577	9,868	10,087
2. 他会計補助金	64,179	59,298	52,603	49,681	48,612	49,632	45,733	44,573	43,475
3. 国庫(県)補助金	5,208	4,335	4,187	3,950	3,802	6,201	4,161	3,598	3,648
4. 負担金・補助金の合計	80,784	74,553	67,545	65,164	62,746	66,444	60,471	58,039	57,210
5. 総収益	3,175,354	3,165,723	3,095,862	3,043,919	3,030,659	2,973,705	2,967,799	2,970,895	3,232,814
6. 負担金・補助金の割合(%)	2.5	2.4	2.2	2.1	2.1	2.2	2.0	2.0	1.8



3. 料金改定実施状況

表3は上水道事業及び法適用簡易水道事業の料金改定実施状況の推移を示したものであり、平成26年度の料金改定実施事業数は、「実質料金値上げ：39事業」及び「実質料金値下げ：30事業」で、前年度と比べると、特に実質料金値下げが（平成25年20事業から）平成26年度30事業と増加している。

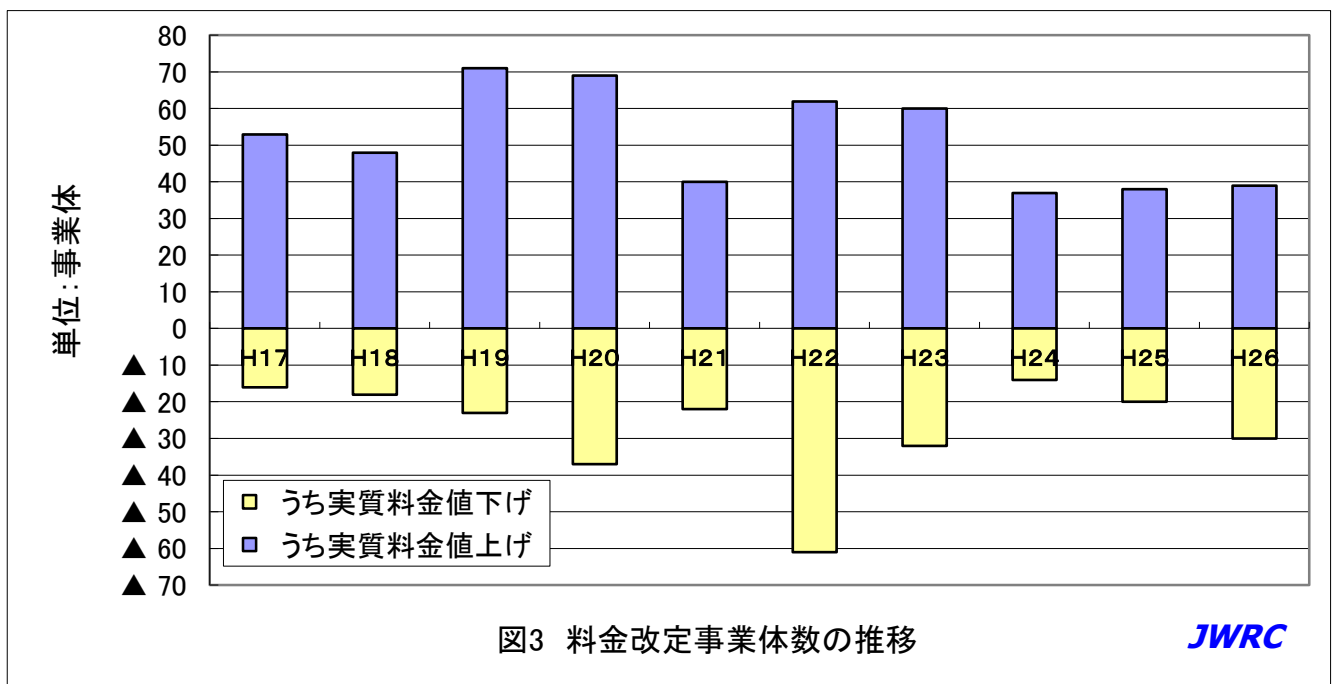
表3 料金改定実施状況(上水道事業+法適用簡易水道事業)

	H17	H18	H19	H20	H21	H22	H23	H24	H25	H26
事業数	1,368	1,353	1,349	1,340	1,310	1,305	1,303	1,304	1,304	1,302
料金改定実施事業数	110	83	99	132	78	132	101	64	72	1,087
うち実質料金値上げ	53	48	71	69	40	62	60	37	38	39
うち実質料金値下げ	16	18	23	37	22	61	32	14	20	30

(注1)H26事業数=上水道 1,276 事業+法適用簡易水道 26 事業=1,302 事業(用水供給事業は含まない。)

(注2)消費税率及び地方消費税率の改定に伴う料金改定を含む。

(注3)実質料金値上げ(値下げ)とは、料金改定率(全体)が正の値(負の値)となっている事業をいう。



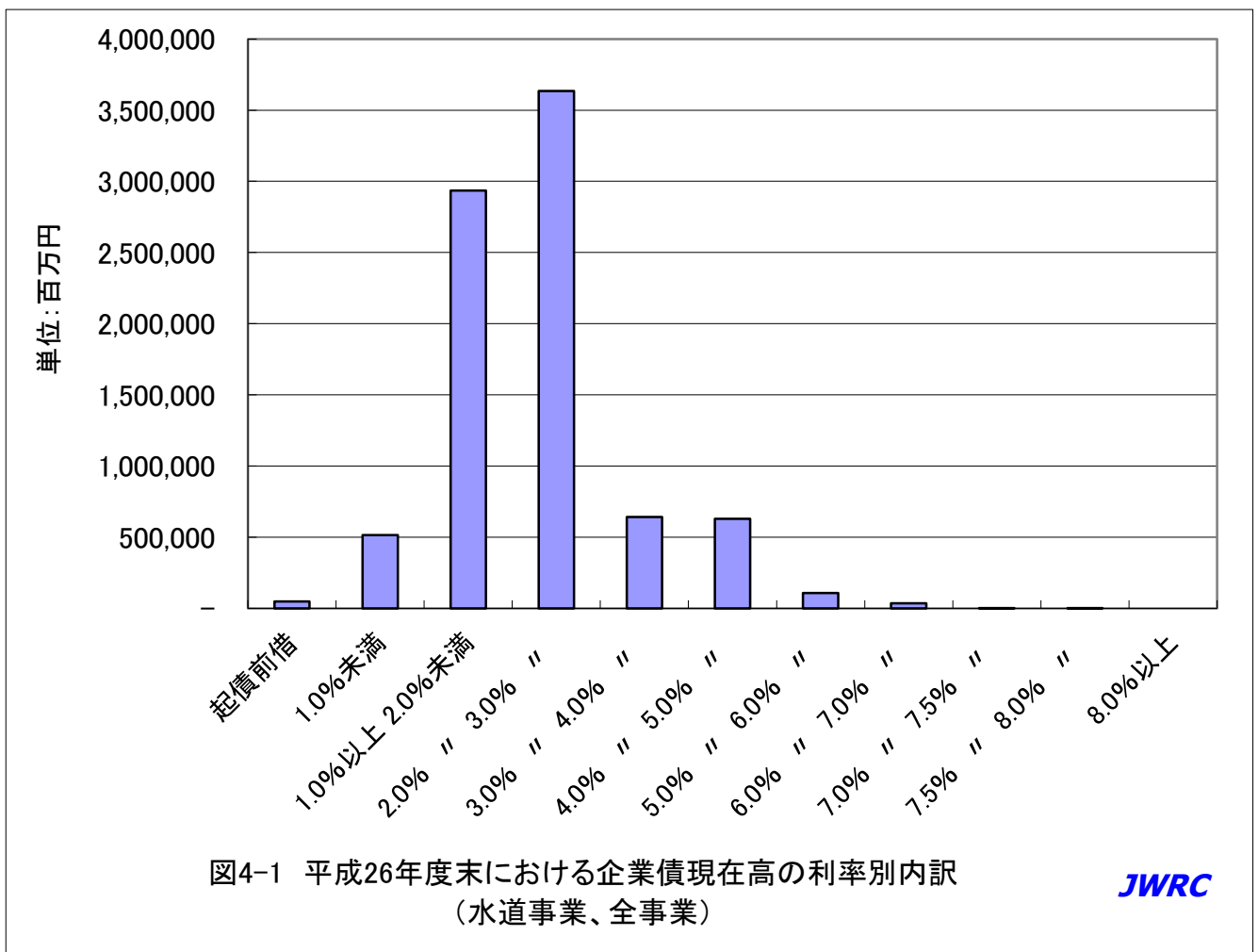
4. 企業債現在高の推移

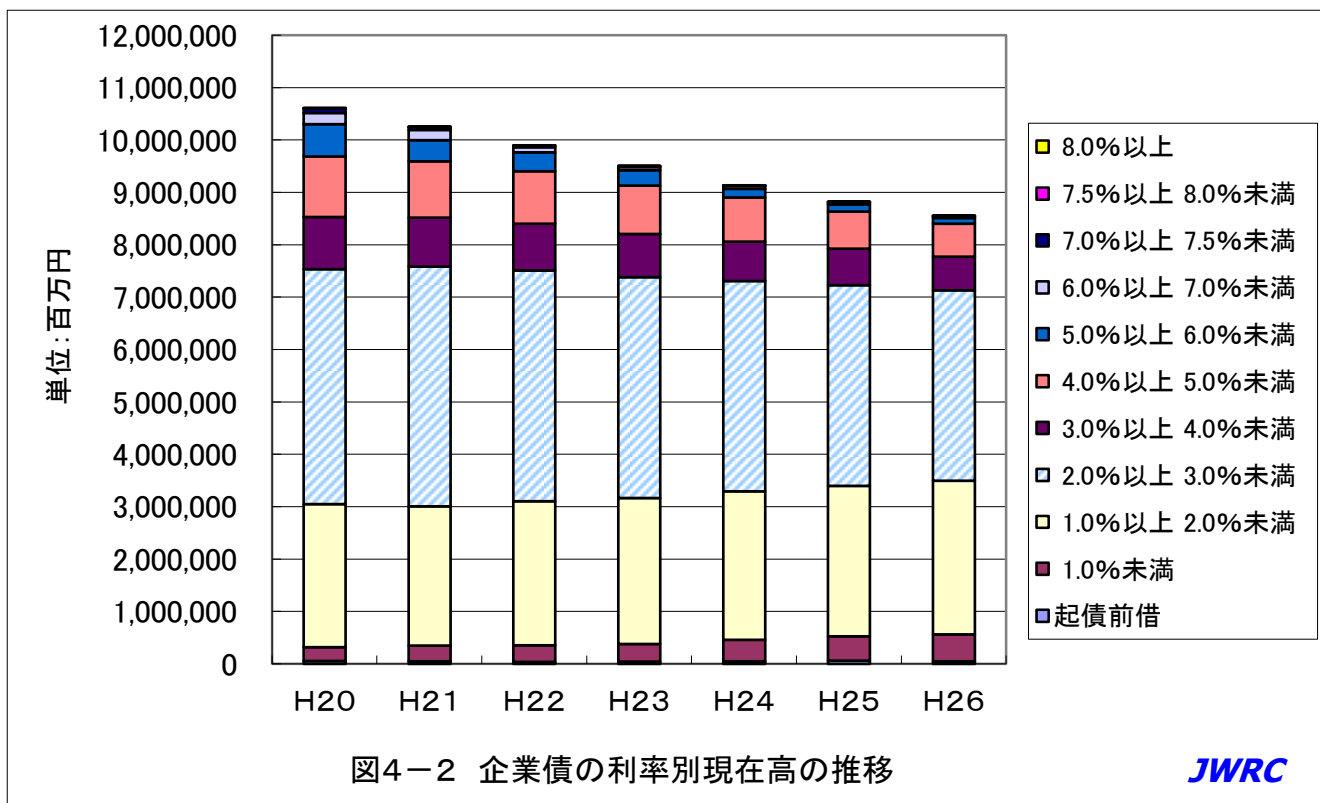
企業債現在高の最近7年間（平成20年度末～26年度末）の状況は、下表、図4-1、図4-2に示すとおりであり、高利率のものが大きく減少している。

表4 企業債の利率別現在高の推移

（単位：百万円）

	H20	H21	H22	H23	H24	H25	H26
起債前借	56,841	49,074	39,325	43,999	47,581	59,170	47,368
1.0%未満	263,350	299,751	316,560	338,530	412,914	464,627	515,399
1.0%以上 2.0%未満	2,727,967	2,657,336	2,750,890	2,782,437	2,831,398	2,872,668	2,934,285
2.0%以上 3.0%未満	4,484,379	4,573,678	4,400,351	4,213,092	4,017,285	3,828,558	3,634,886
3.0%以上 4.0%未満	996,012	935,816	890,955	828,458	751,969	697,717	642,210
4.0%以上 5.0%未満	1,154,145	1,078,502	1,002,404	924,403	841,645	711,831	628,428
5.0%以上 6.0%未満	615,424	400,981	360,658	292,648	166,710	134,437	107,090
6.0%以上 7.0%未満	218,896	193,505	97,592	60,920	50,344	41,795	35,820
7.0%以上 7.5%未満	83,996	59,363	30,354	16,005	7,853	4,015	627
7.5%以上 8.0%未満	1,430	674	351	71	38	126	49
8.0%以上	7,338	2,961	1	-	8	-	-
合計	10,609,778	10,251,642	9,889,441	9,500,563	9,127,743	8,814,942	8,546,161





(文責) センター専務理事

安藤 茂

配信先変更のご連絡等について

「JWRC水道ホットニュース」配信先の変更・追加・停止、その他ご意見、ご要望等がございましたら、会員様名、担当者様名、所属名、連絡先電話番号をご記入の上、下記までE-メールにてご連絡をお願いいたします。

〒105-0001 東京都港区虎ノ門2-8-1 虎ノ門電気ビル2F (公財) 水道技術研究センター ホットニュース担当

E-MAIL : jwrchot@jwrc-net.or.jp

TEL 03-3597-0214

FAX 03-3597-0215

また、ご連絡いただいた個人情報は、当センターからのお知らせの配信業務以外には一切使用いたしません。

水道ホットニュースのバックナンバーについて

水道ホットニュースのバックナンバー(第58号以降)は、下記アドレスでご覧になれます。

バックナンバー一覧 <http://www.jwrc-net.or.jp/hotnews/hotnews-h28.html>

水道ホットニュースの引用・転載について

水道ホットニュースの引用・転載等を希望される方は、上記ホットニュース担当までご連絡をお願いいたします。なお、個別の企業・商品・技術等の広告にはご利用いただけません。