



(公財)水道技術研究センター
〒105-0001 東京都港区虎ノ門2-8-1
虎ノ門電気ビル2F
TEL 03-3597-0214, FAX 03-3597-0215
E-mail jwrchot@jwrc-net.or.jp
URL <http://www.jwrc-net.or.jp>

地方公営企業年鑑にみる 我が国の水道事業の状況（平成26年度版） （その2）

5. 事業区分別・現在給水人口規模別総収益・総費用の状況（平成26年度）

表5-1～5-2及び図5-1～5-2は、事業区分別・現在給水人口規模別にみた平成26年度の総収益・総費用等を示したものである。

事業区分別では、「末端給水事業」、「用水供給事業」及び「簡易水道事業」はそれぞれの区分全体（合計）でみると純利益・経常利益を計上しており、「建設中の事業」は「0」となっている。

一方、末端給水事業の現在給水人口規模別では、いずれの規模においても純利益・経常利益を計上している。しかし、比較的規模の小さな事業では、これらから補助金（国庫補助金、都道府県補助金及び他会計補助金）を控除するとマイナスとなり、補助金がなければ、収支は悪化する状況にある。

表5-1 事業区分別総収益・総費用及び経常収益・経常費用（平成26年度実績）

（単位：百万円）

	①総収益	②総費用	③(=①-②)	④経常収益	⑤経常費用	⑥(=④-⑤)
末端給水事業	2,751,426	2,609,031	142,395	2,700,181	2,388,958	311,223
用水供給事業	475,964	442,197	33,767	453,654	399,815	53,839
建設中の事業	0	0	0	0	0	0
簡易水道事業	5,424	5,347	77	5,395	5,266	129
総計	3,232,814	3,056,575	176,239	3,159,230	2,794,039	365,191

(純損益)

(経常損益)

表5-2 末端給水事業における現在給水人口別総収益・総費用及び経常収益・経常費用（平成26年度実績）（単位：百万円）

	①総収益	②総費用	③(=①-②)	④経常収益	⑤経常費用	⑥(=④-⑤)
都及び指定都市	903,310	868,031	35,279	881,915	773,844	108,071
30万人以上	504,442	477,056	27,386	494,021	431,668	62,353
15～30万人未満	341,485	321,361	20,124	333,651	291,581	42,070
10～15万人未満	239,780	224,457	15,323	237,163	209,679	27,484
5～10万人未満	350,323	325,880	24,443	346,713	309,676	37,037
3～5万人未満	178,679	168,728	9,951	176,762	162,115	14,647
1.5～3万人未満	140,833	133,904	6,929	138,993	126,346	12,647
1.5万人未満	92,574	89,616	2,958	90,963	84,049	6,914
末端給水事業計	2,751,426	2,609,031	142,395	2,700,181	2,388,958	311,223

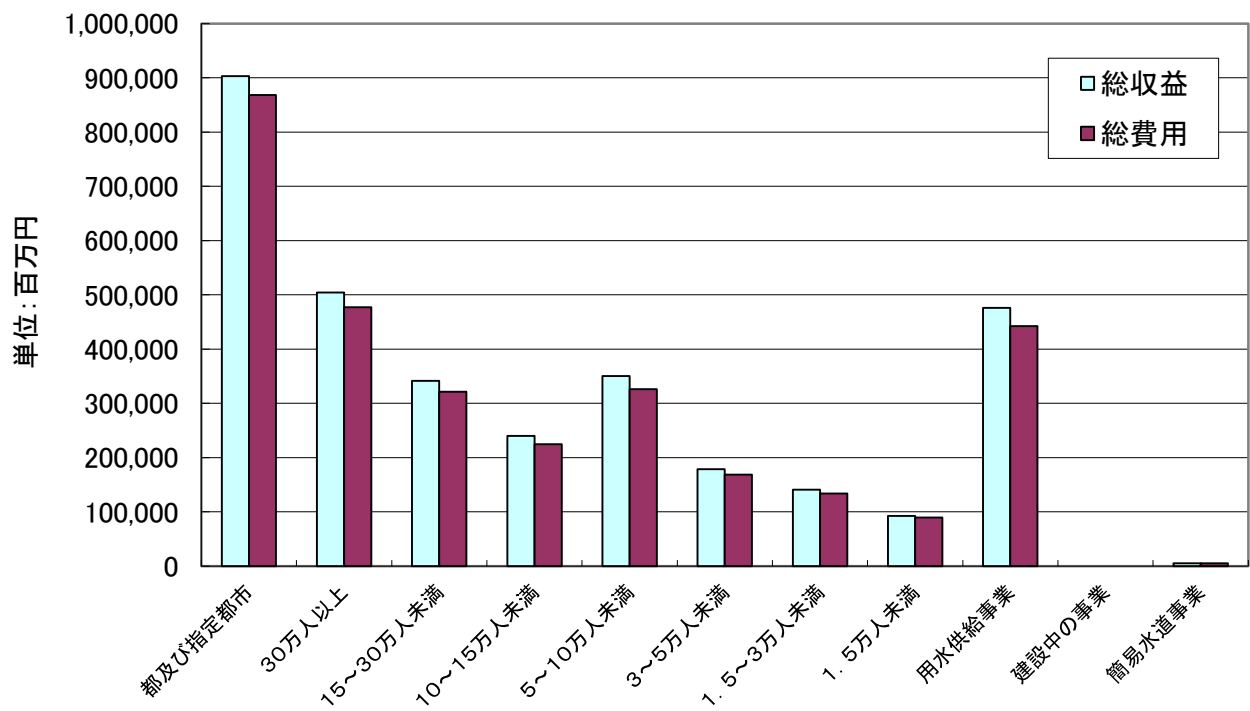


図5-1 事業区別・現在給水人口規模別にみた総収益・総費用の比較
(平成26年度実績)

JWRC

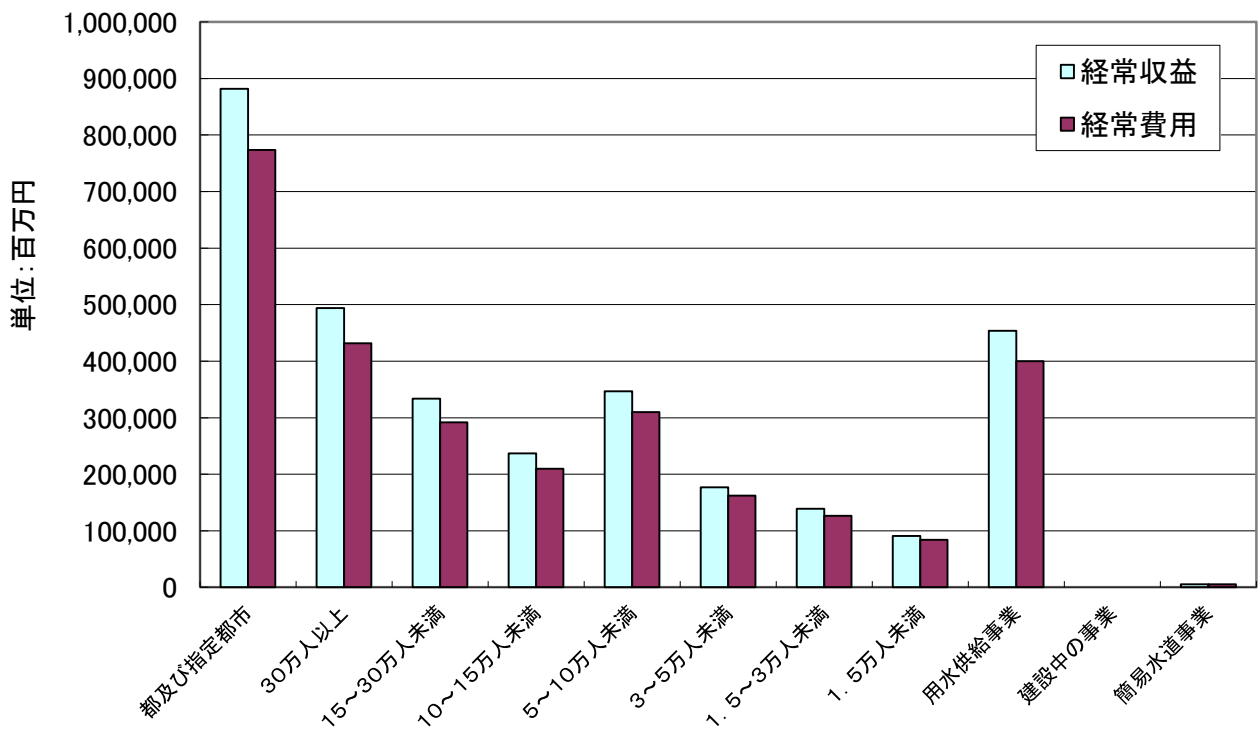


図5-2 事業区別・現在給水人口規模別にみた経常収益・経常費用
(平成26年度実績)

JWRC

(参考 1) 事業区分別経常損益等の推移 (法適用事業)

(単位：千円)

経常損益：法適用	H20	H21	H22	H23	H24	H25	H26
総計	259,089,681	258,377,030	285,804,062	223,140,266	240,762,547	254,180,130	365,191,573
末端給水事業計	219,373,310	209,859,167	240,542,520	179,841,030	193,109,834	205,089,230	311,223,317
用水供給事業計	39,668,195	48,437,858	45,040,736	43,200,058	47,540,277	49,234,826	53,839,224
建設中の事業計	114	211	230	▲ 47,474	▲ 47,474	0	0
簡易水道事業計	48,062	79,794	220,576	146,652	112,436	▲ 143,926	129,032

経常損益：法適用	H20	H21	H22	H23	H24	H25	H26
都及び指定都市	98,607,968	93,172,511	93,836,671	62,833,943	70,936,051	77,429,969	108,071,151
給水人口 30 万人以上の事業計	37,071,603	35,465,368	45,263,644	35,237,858	34,538,571	38,761,296	62,353,275
給水人口 15 万人以上 30 万人未満の事業計	20,373,195	18,630,678	25,165,003	21,488,212	24,532,254	25,467,919	42,070,147
給水人口 10 万人以上 15 万人未満の事業計	15,342,761	16,415,092	19,935,354	15,810,287	15,843,567	17,140,165	27,483,514
給水人口 5 万人以上 10 万人未満の事業計	22,357,886	20,980,069	26,617,762	22,823,787	24,240,036	23,148,252	37,037,331
給水人口 3 万人以上 5 万人未満の事業計	12,315,815	11,398,565	12,961,406	8,515,633	9,878,676	10,226,639	14,647,413
給水人口 1.5 万人以上 3 万人未満の事業計	8,439,475	8,925,548	10,386,369	8,403,640	8,553,440	7,762,281	12,646,717
給水人口 1.5 万人未満の事業計	4,864,607	4,871,336	6,376,311	4,727,670	4,587,239	5,152,709	6,913,769

(参考2) 事業区分別経常損益等(経常損益-補助金)の推移(法適用事業)

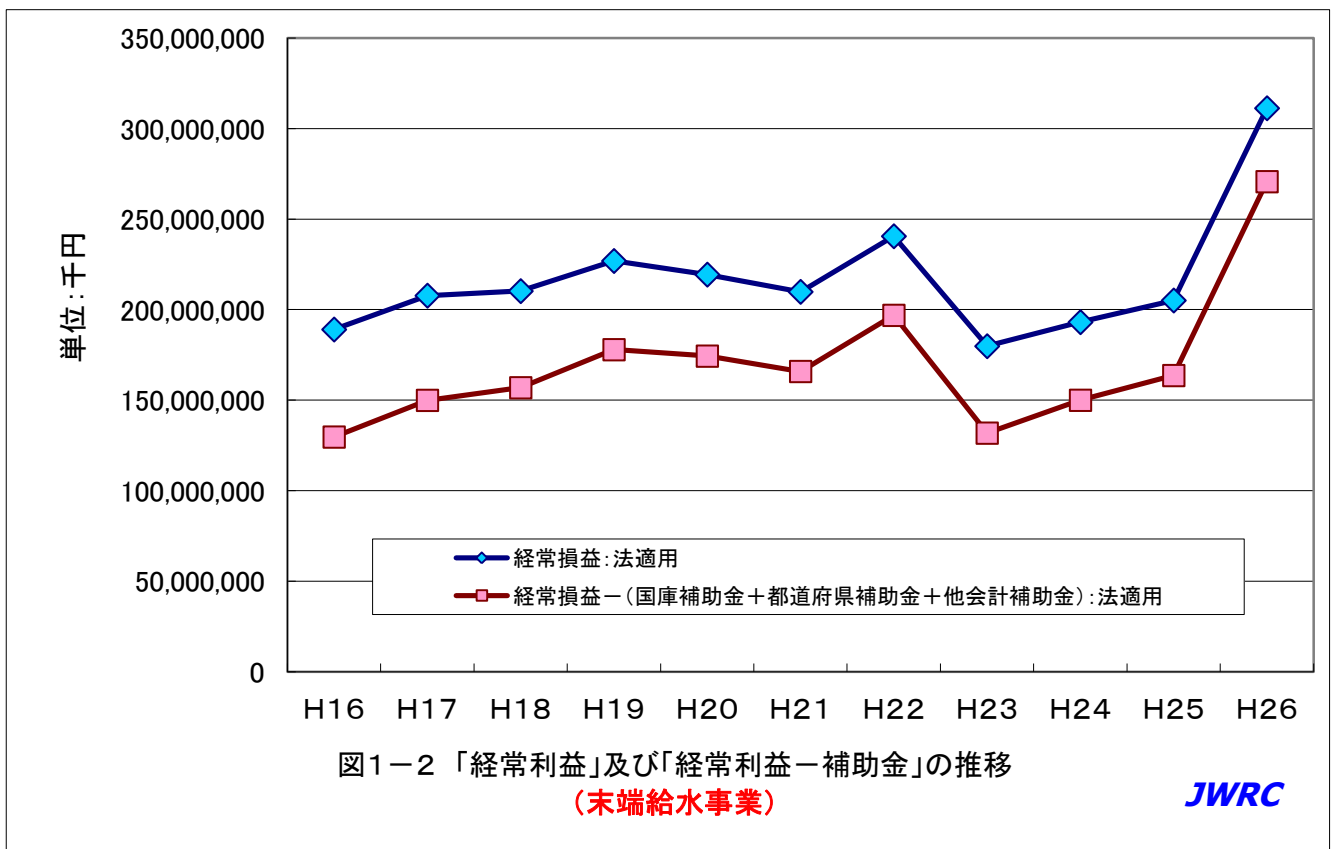
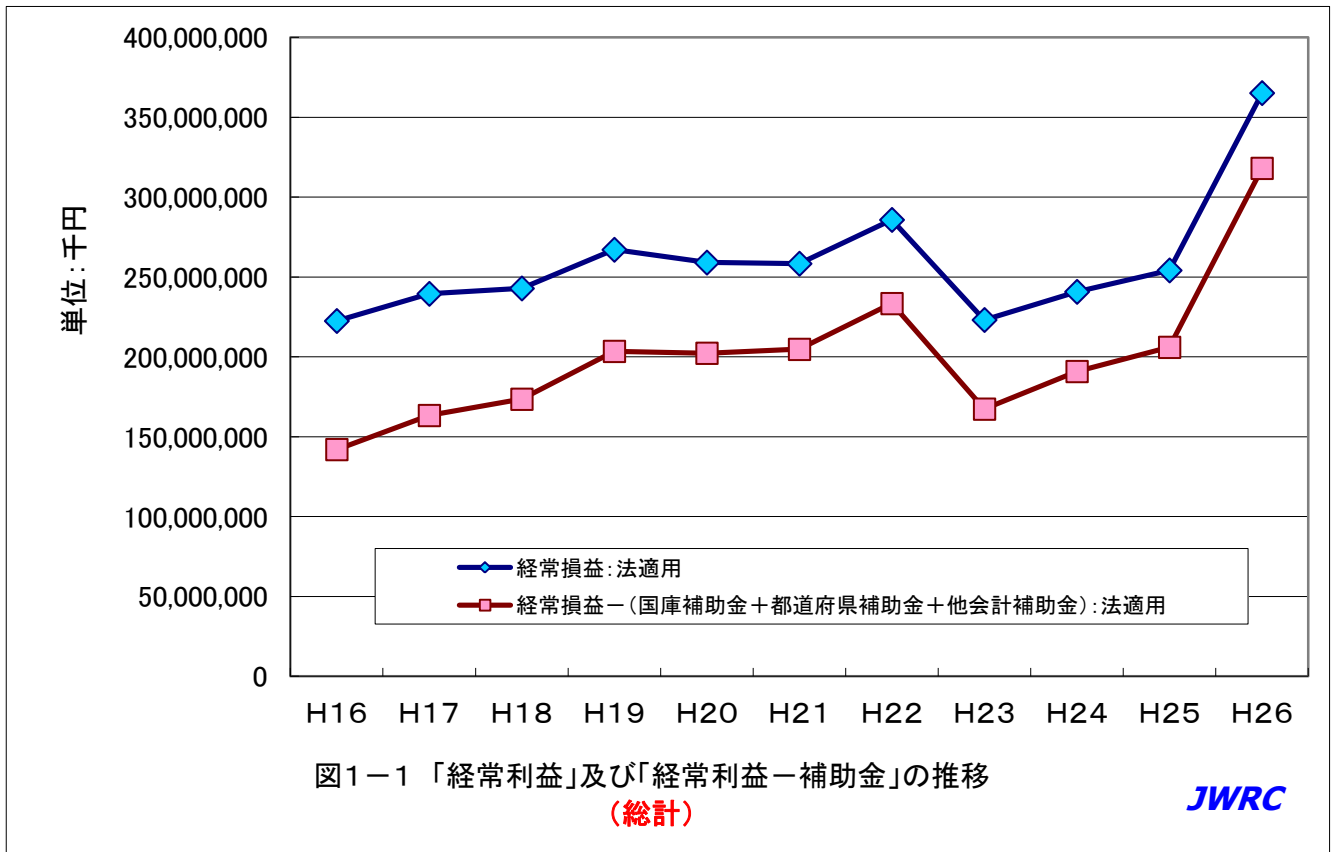
* 補助金：国庫補助金、都道府県補助金及び他会計補助金の合計額

(単位：千円)

経常損益-(国庫補助金 +都道府県補助金+他会 計補助金):法適用	H20	H21	H22	H23	H24	H25	H26
総計	202,300,049	204,746,285	233,389,545	167,306,552	190,868,843	206,009,383	318,068,552
末端給水事業計	174,365,235	165,871,234	196,873,363	131,833,637	149,991,022	163,636,771	270,682,717
用水供給事業計	29,209,577	40,018,163	37,672,502	36,688,106	42,157,565	44,029,728	48,743,775
建設中の事業計	▲ 19,536	▲ 22,422	▲ 28,711	▲ 58,806	▲ 70,138	0	0
簡易水道事業計	▲ 1,255,227	▲ 1,120,690	▲ 1,127,609	▲ 1,156,385	▲ 1,279,744	▲ 1,657,116	▲ 1,357,940

経常損益-(国庫補助金 +都道府県補助金+他会 計補助金):法適用	H20	H21	H22	H23	H24	H25	H26
都及び指定都市	95,142,020	90,243,351	90,487,996	58,740,041	67,602,063	74,315,900	104,793,027
給水人口30万人以上の 事業計	33,239,163	31,892,651	41,336,230	30,707,024	30,884,065	35,444,505	58,819,303
給水人口15万人以上 30万人未満の事業計	15,136,746	13,401,842	20,111,252	16,544,049	19,924,576	21,411,038	38,414,534
給水人口10万人以上 15万人未満の事業計	13,539,035	14,706,378	17,754,637	12,253,449	12,336,343	13,815,878	23,957,824
給水人口5万人以上 10万人未満の事業計	15,126,589	13,730,141	19,833,715	15,080,720	17,663,193	16,722,176	30,920,510
給水人口3万人以上 5万人未満の事業計	1,575,415	883,585	3,037,330	▲ 1,366,330	822,885	2,268,475	6,934,397
給水人口1.5万人以上 3万人未満の事業計	2,891,693	3,161,888	4,868,678	2,736,142	3,523,968	1,972,026	7,131,140
給水人口1.5万人未満の 事業計	▲ 2,285,426	▲ 2,148,602	▲ 556,475	▲ 2,861,458	▲ 2,766,071	▲ 2,313,227	▲ 288,018

(参考図1) 事業区分別



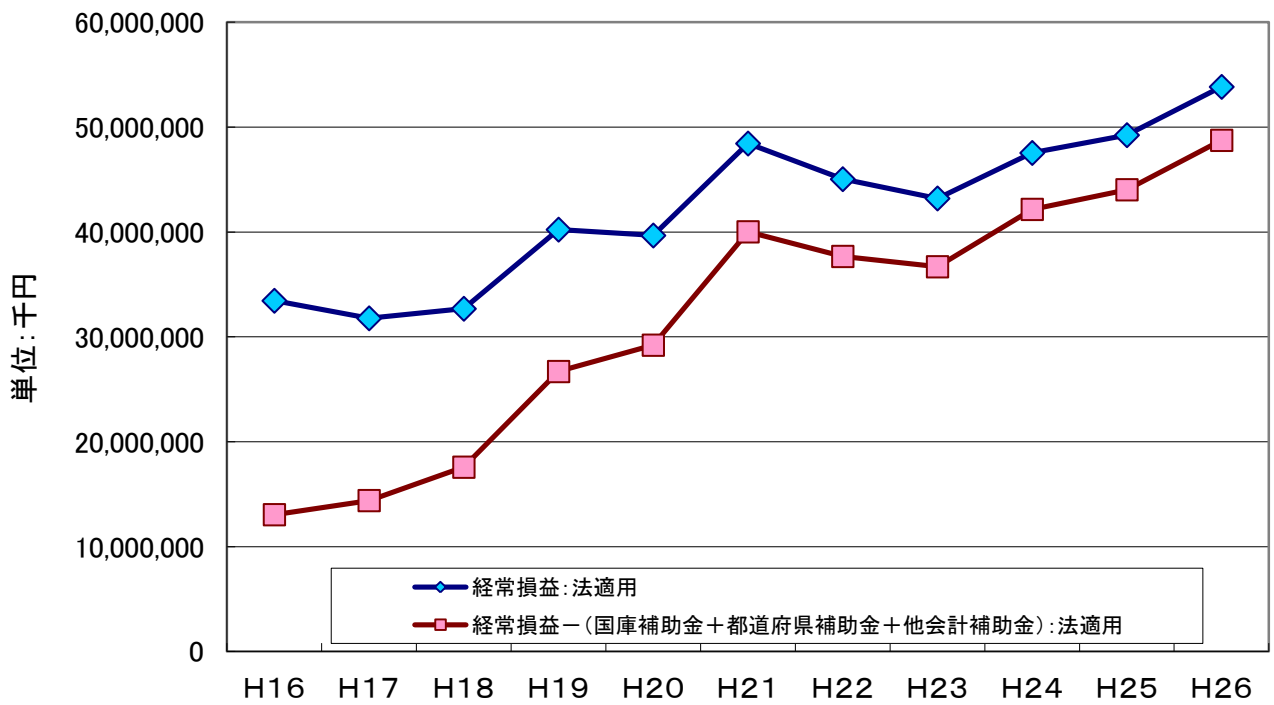


図1-3 「経常利益」及び「経常利益-補助金」の推移
(用水供給事業)

JWRC

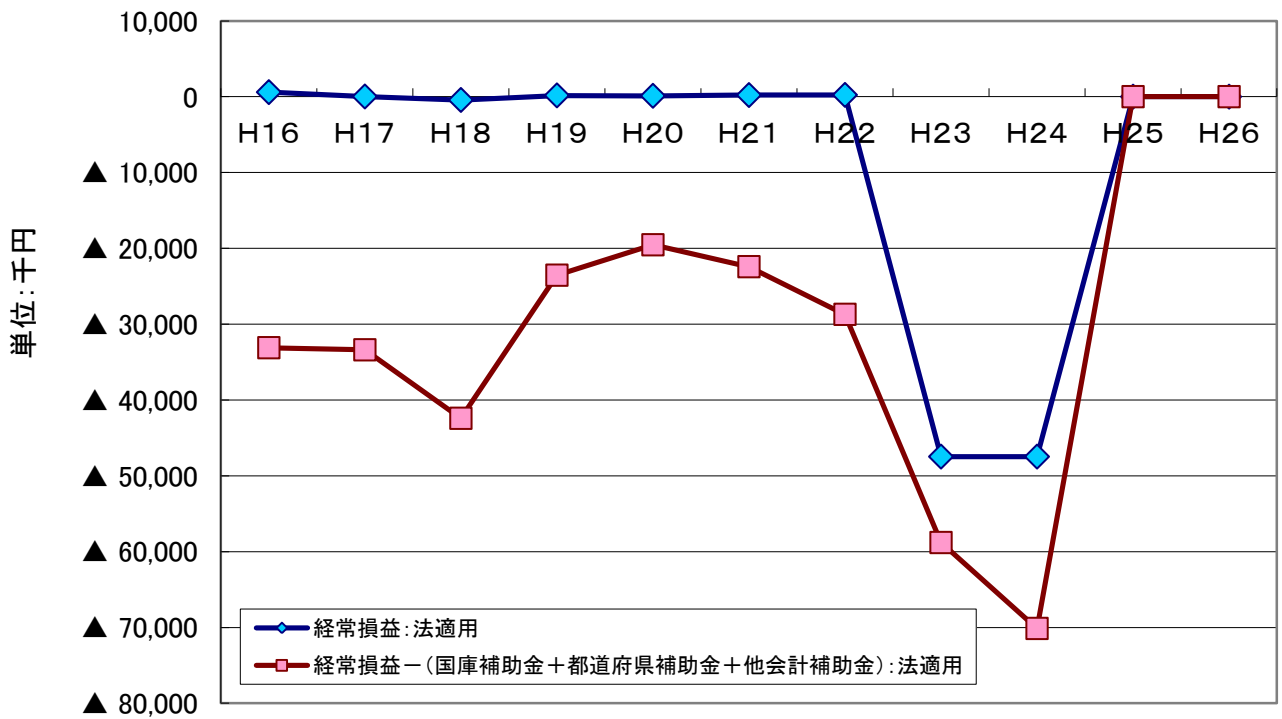


図1-4 「経常利益」及び「経常利益-補助金」の推移
(建設中の事業)

JWRC

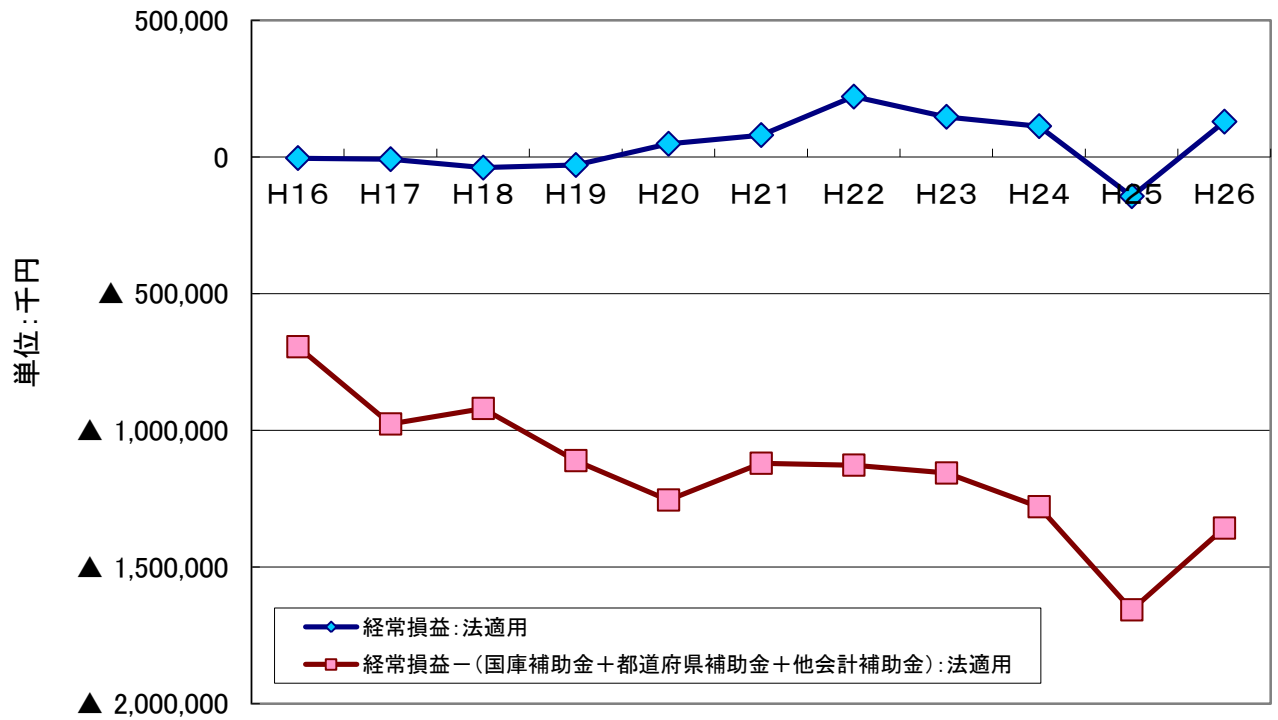
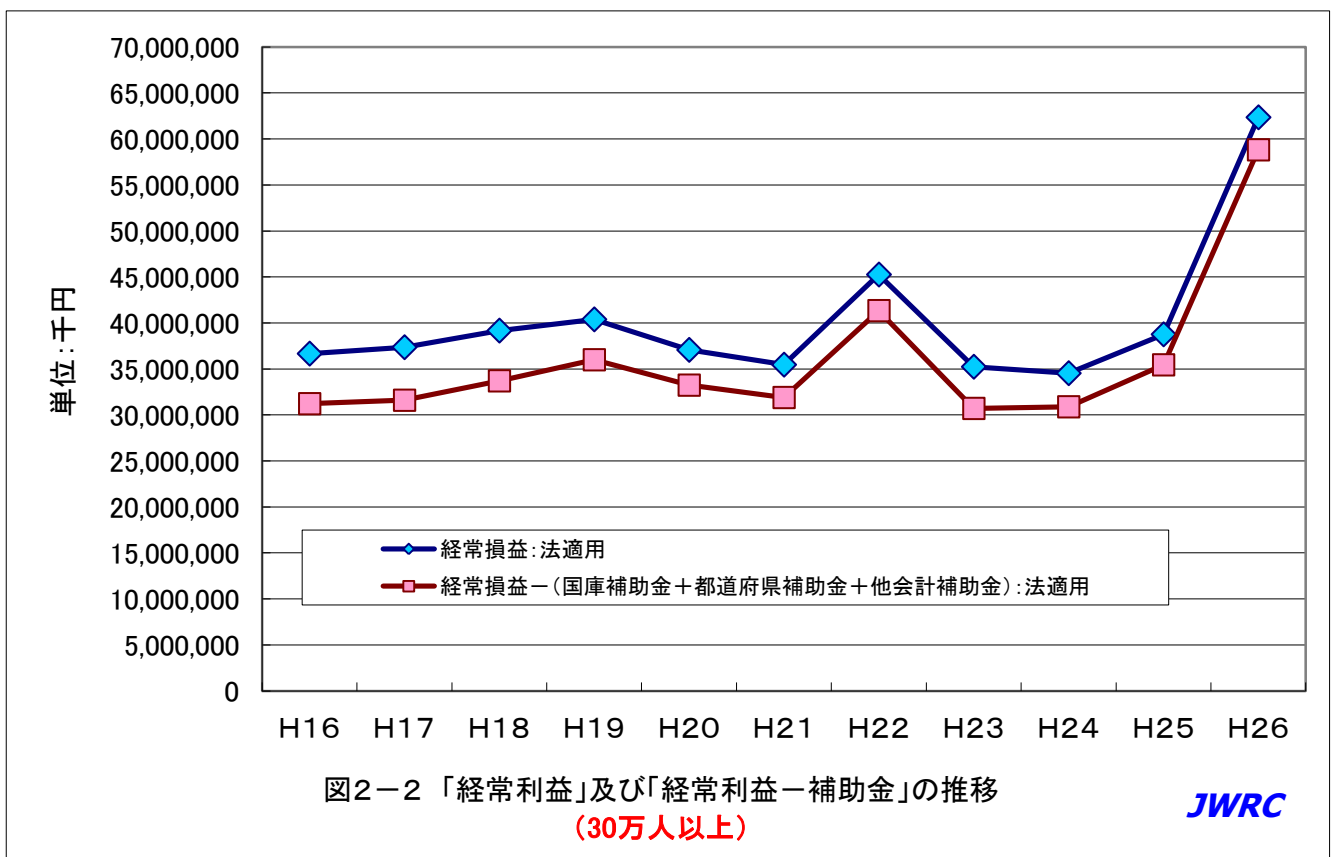
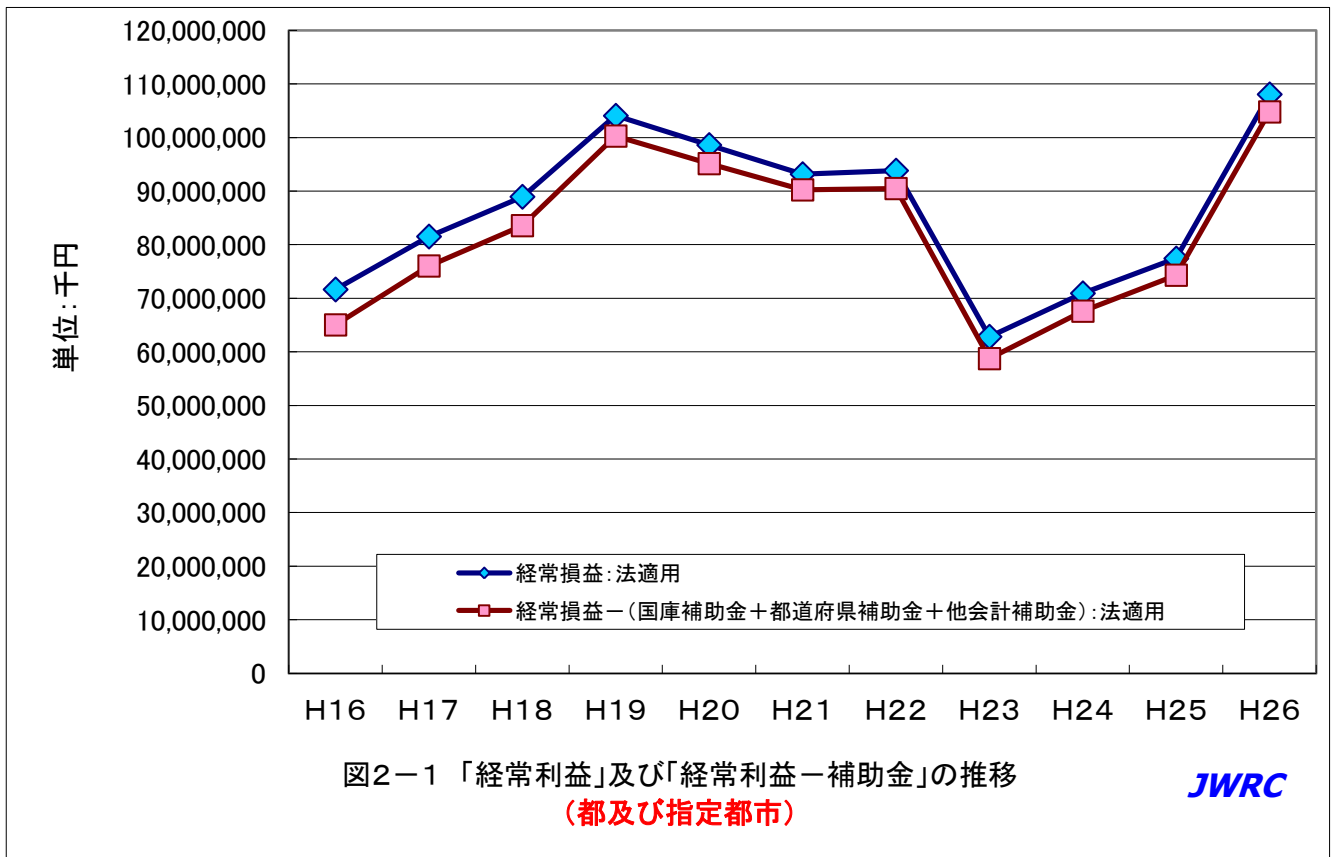


図1-5 「経常利益」及び「経常利益-補助金」の推移
(簡易水道事業)

JWRC

(参考図2) 末端給水事業・現在給水人口規模別



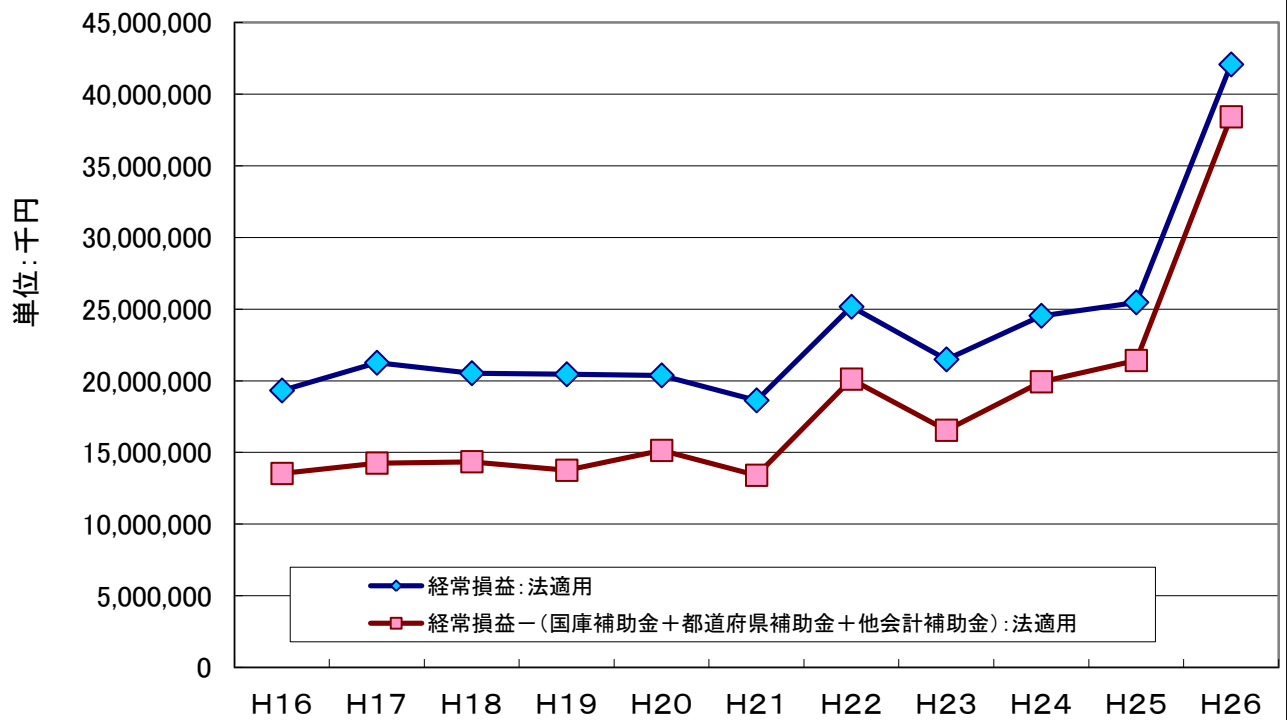


図2-3 「経常利益」及び「経常利益-補助金」の推移
(15万人以上~30万人未満)

JWRC

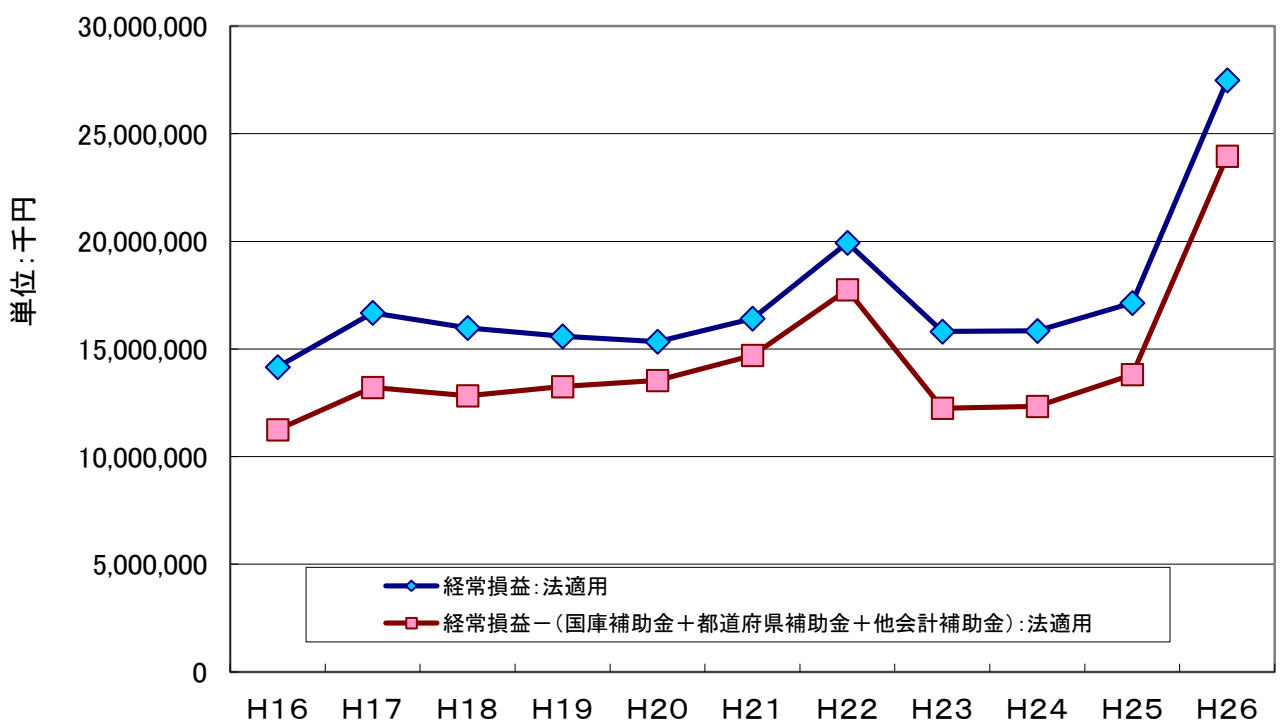


図2-4 「経常利益」及び「経常利益-補助金」の推移
(10万人以上~15万人未満)

JWRC

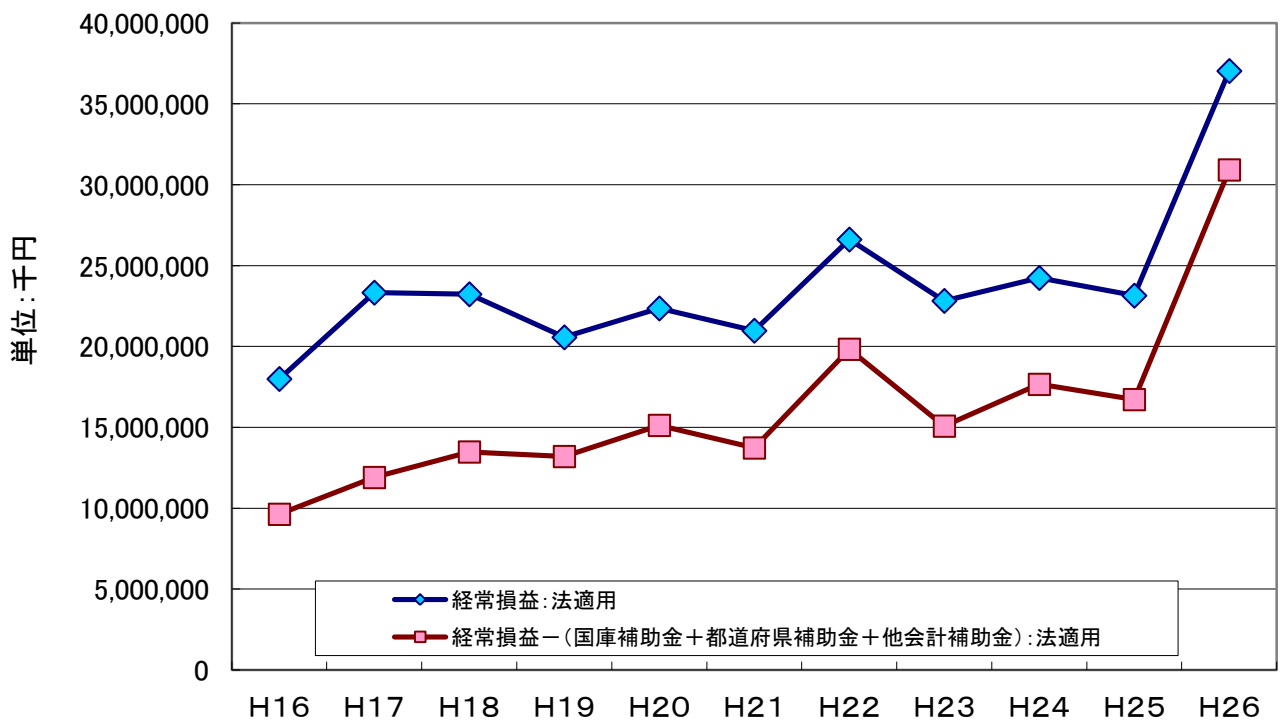


図2-5 「経常利益」及び「経常利益-補助金」の推移
(5万人以上~10万人未満)

JWRC

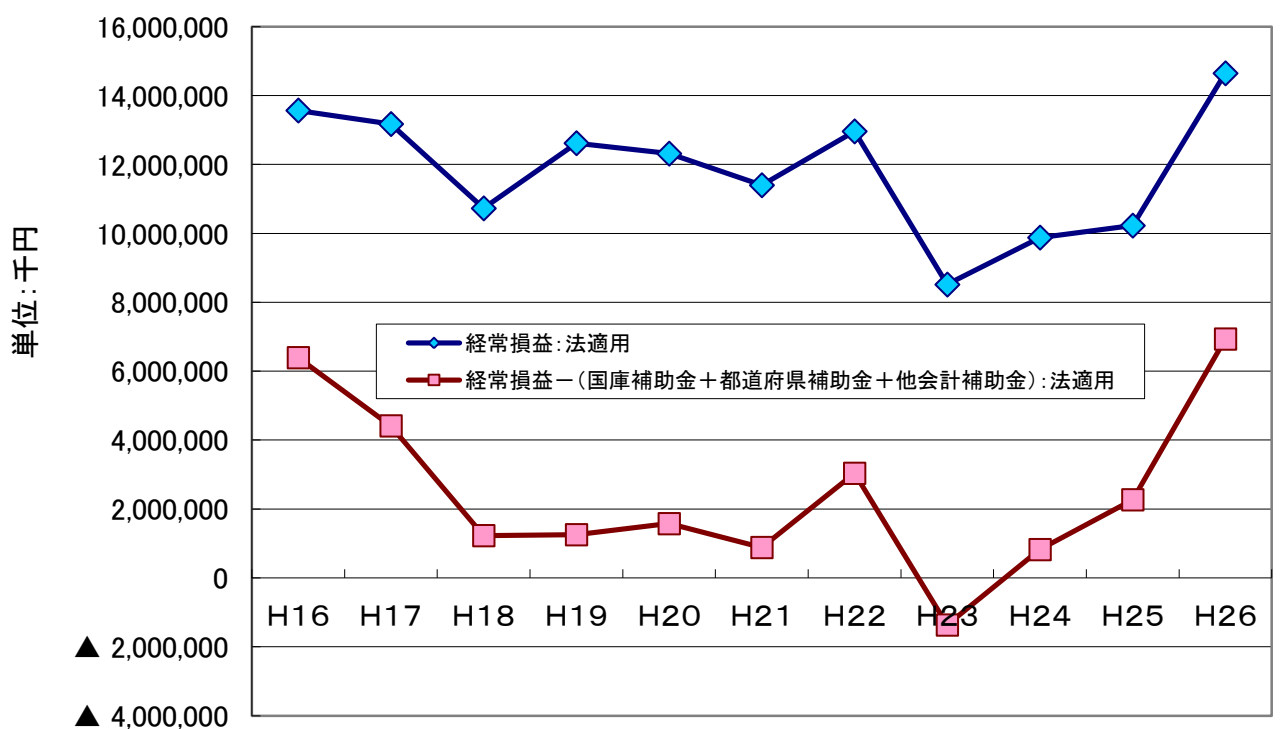


図2-6 「経常利益」及び「経常利益-補助金」の推移
(3万人以上~5万人未満)

JWRC

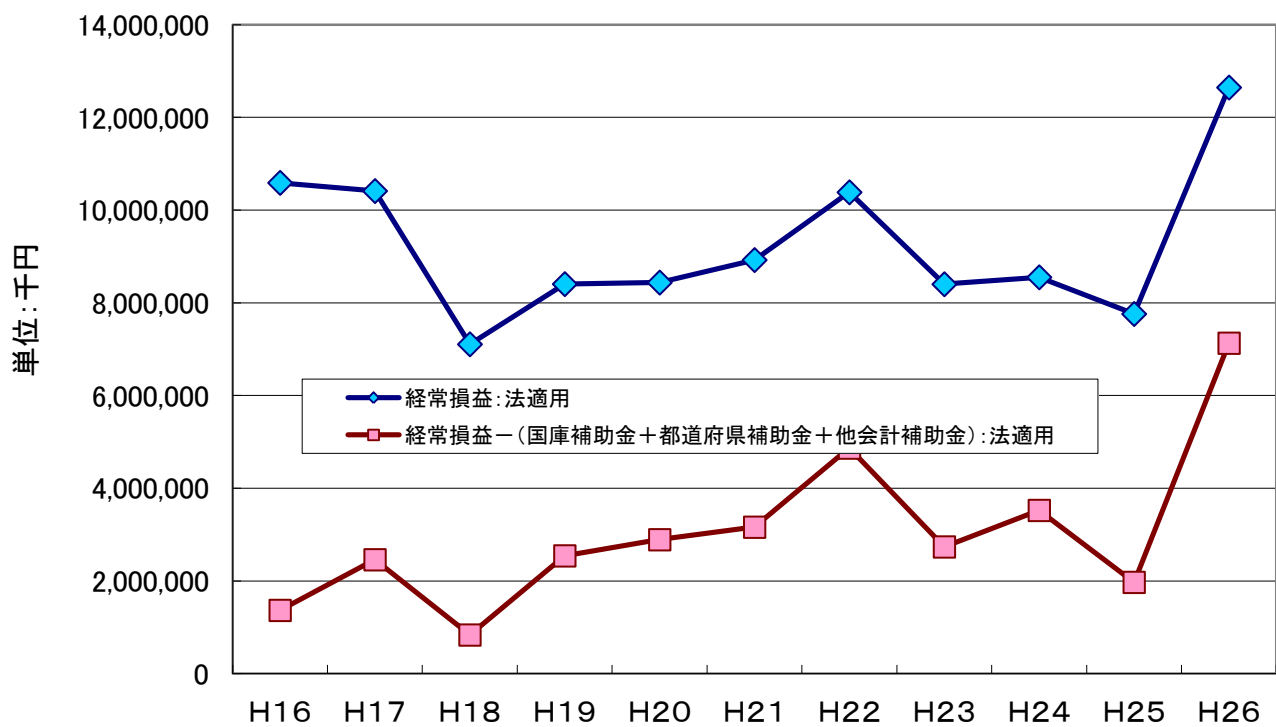


図2-7 「経常利益」及び「経常利益-補助金」の推移
(1.5万人以上~3万人未満)

JWRC

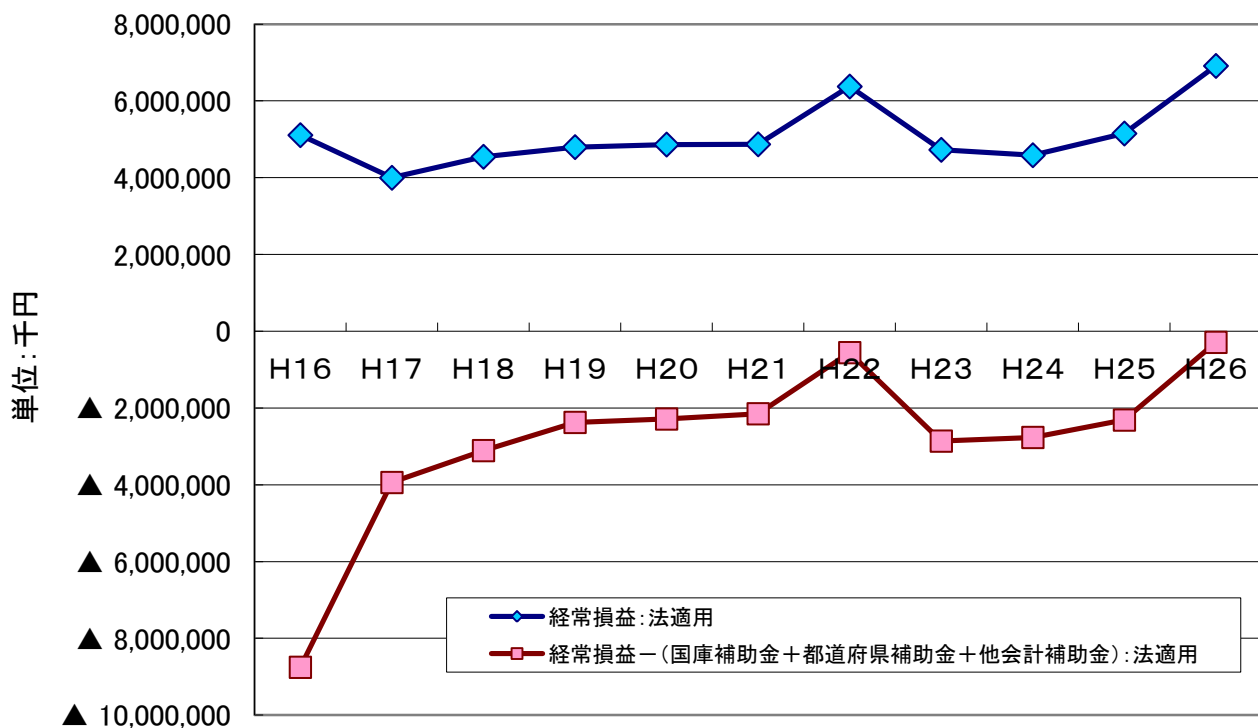
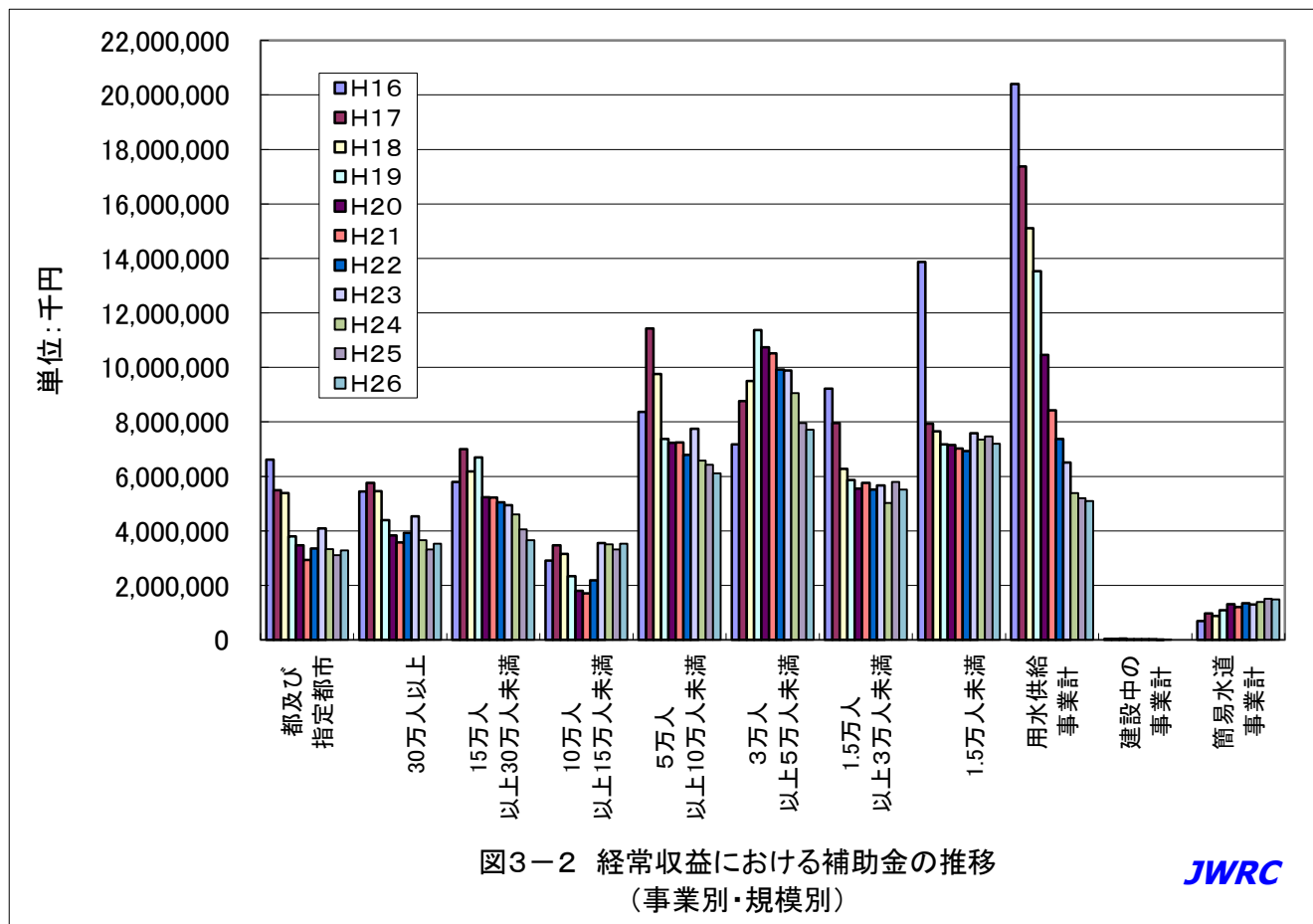
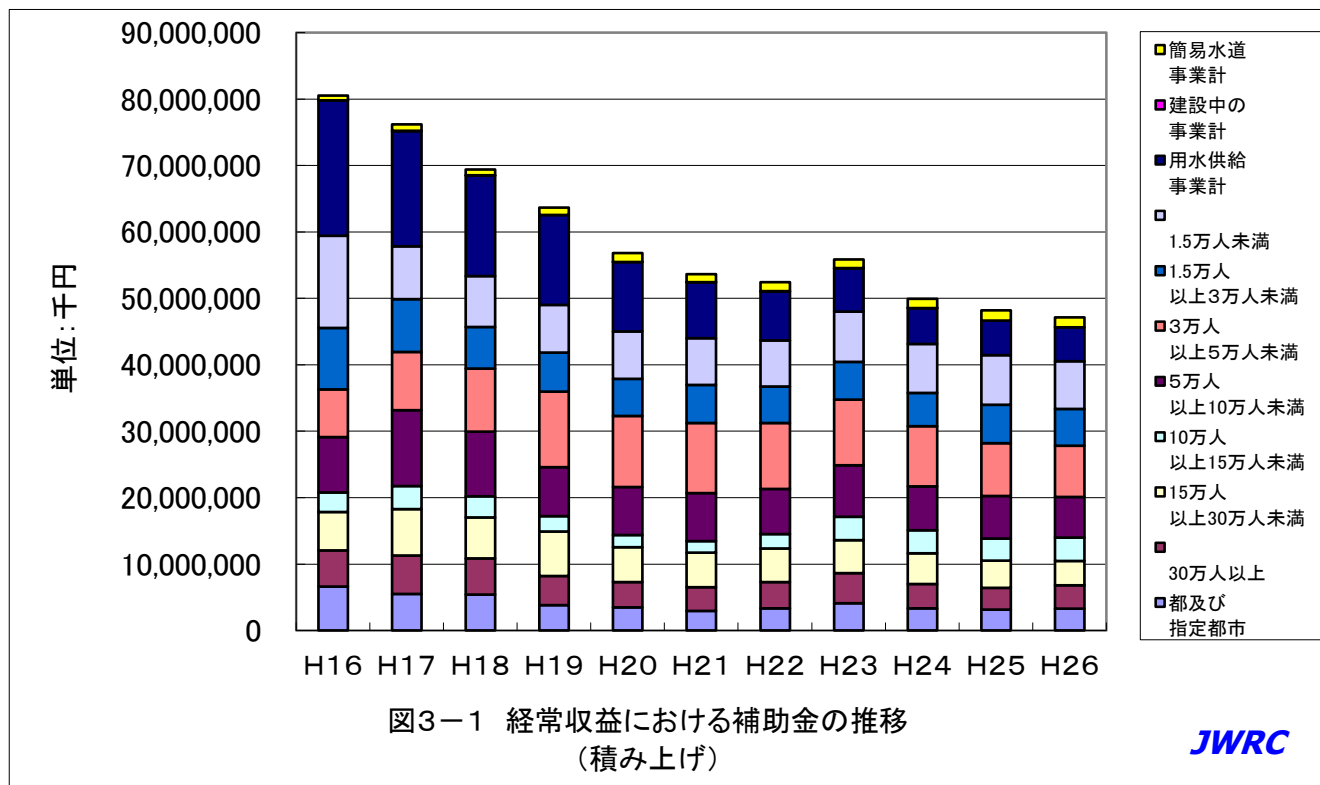


図2-8 「経常利益」及び「経常利益-補助金」の推移
(1.5万人未満)

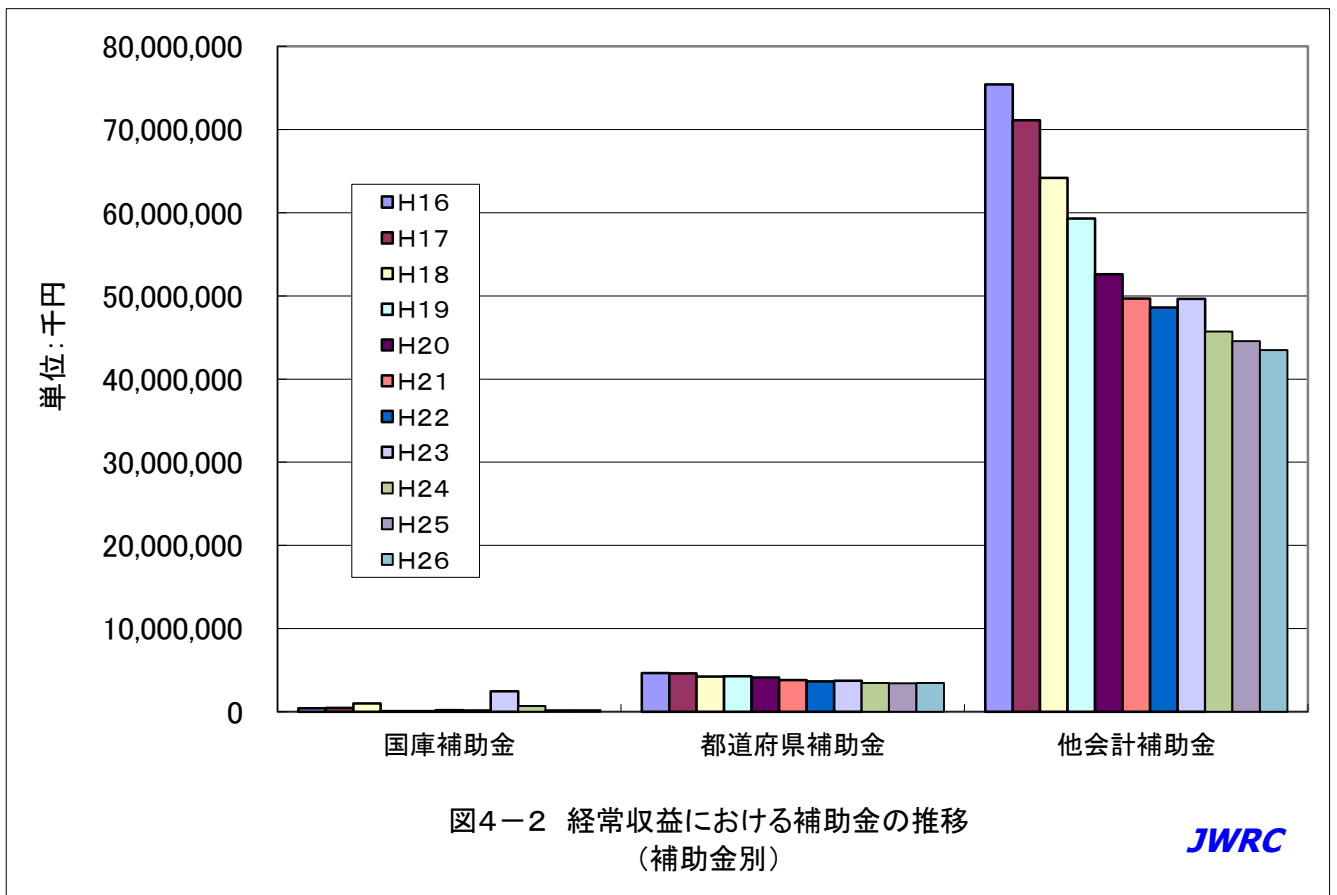
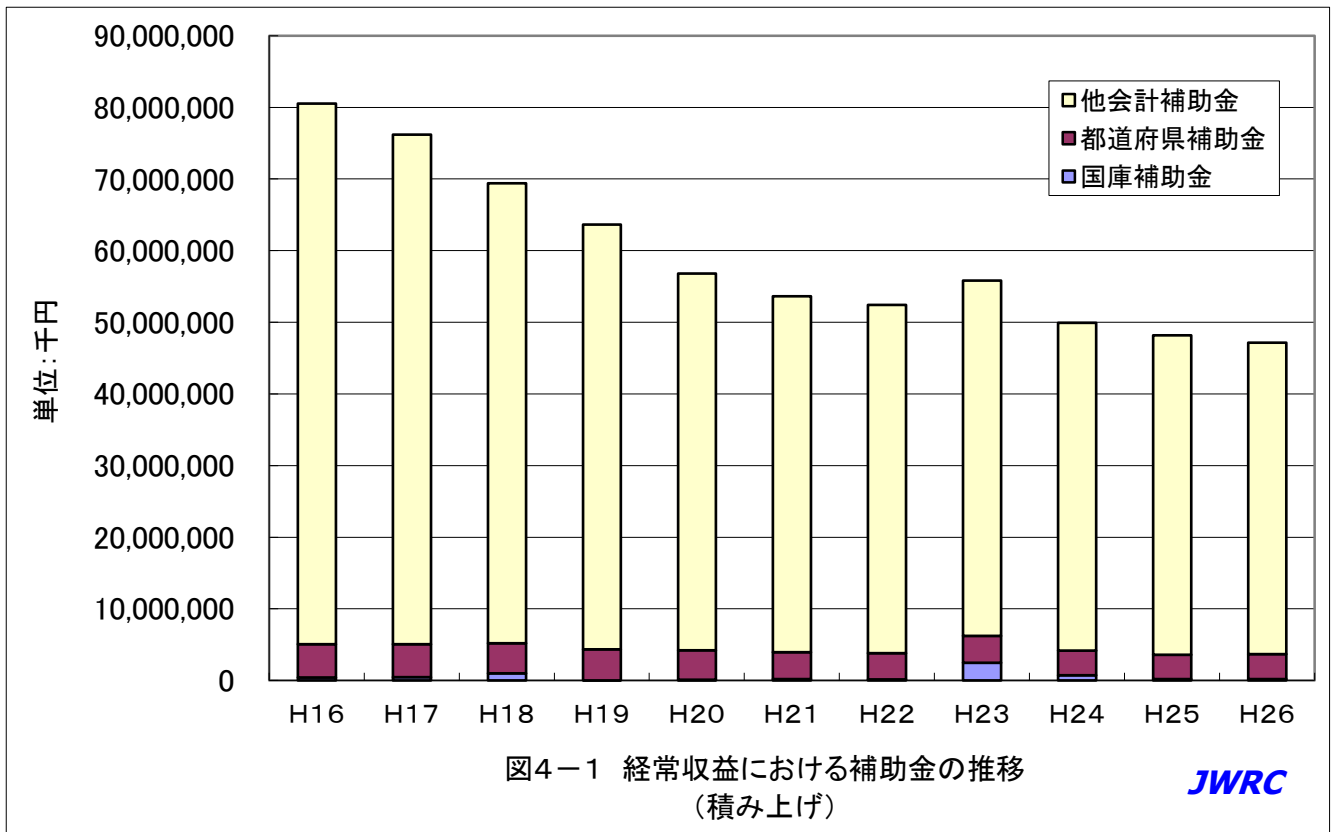
JWRC

(参考図3) 経常収益における補助金の推移

(注) 補助金＝国庫補助金、都道府県補助金及び他会計補助金



(参考図4) 営業収益における補助金の内訳 (法適用事業)



(参考) 補助金の内訳データ

	H19	H20	H21	H22	H23	H24	H25	H26
国庫補助金	66,467	85,347	164,042	151,407	2,472,844	701,373	183,054	174,799
都道府県補助金	4,268,055	4,101,745	3,785,544	3,650,821	3,728,608	3,459,634	3,414,457	3,472,767
他会計補助金	59,297,824	52,602,540	49,681,159	48,612,289	49,632,262	45,732,697	44,573,236	43,475,455
補助金合計	63,632,346	56,789,632	53,630,745	52,414,517	55,833,714	49,893,704	48,170,747	47,123,021

(文責) センター専務理事 安藤 茂

配信先変更のご連絡等について

「JWRC水道ホットニュース」配信先の変更・追加・停止、その他ご意見、ご要望等がございましたら、会員様名、担当者様名、所属名、連絡先電話番号をご記入の上、下記までEメールにてご連絡をお願いいたします。

〒105-0001 東京都港区虎ノ門2-8-1 虎ノ門電気ビル2F (公財)水道技術研究センター ホットニュース担当

E-MAIL : jwrchot@jwrc-net.or.jp

TEL 03-3597-0214 FAX 03-3597-0215

また、ご連絡いただいた個人情報は、当センターからのお知らせの配信業務以外には一切使用いたしません。

水道ホットニュースのバックナンバーについて

水道ホットニュースのバックナンバー（第58号以降）は、下記アドレスでご覧になれます。

バックナンバー一覧 <http://www.jwrc-net.or.jp/hotnews/hotnews-h28.html>

水道ホットニュースの引用・転載について

水道ホットニュースの引用・転載等を希望される方は、上記ホットニュース担当までご連絡をお願いいたします。

なお、個別の企業・商品・技術等の広告にはご利用いただけません。