 JWRC 水道ホットニュース	(公財)水道技術研究センター 〒105-0001 東京都港区虎ノ門2-8-1 虎ノ門電気ビル2F TEL 03-3597-0214, FAX 03-3597-0215 E-mail jwrchot@jwrc-net.or.jp URL http://www.jwrc-net.or.jp
---	--

全国の浄水場数及び計画浄水量 —平成26年度水道統計に基づく試算結果— (その1)

(はじめに)

各年度の水道統計では、事業主体（水道用水供給事業及び上水道事業）別に、以下のデータが掲載されています。

浄水施設 消毒 のみの計画浄水 量(m ³ /日)	浄水施設 緩速 ろ過池 計画浄 水量(m ³ /日)	浄水施設 急速 ろ過池 計画浄 水量(m ³ /日)	浄水施設 膜ろ 過装置 計画処 理量(m ³ /日)	浄水施設 消毒のみの 浄水施設数	浄水施設 浄水場数 緩速ろ過	浄水施設 浄水場数 急速ろ過	浄水施設 浄水場数 膜ろ過
--	---	---	---	------------------------	----------------------	----------------------	---------------------

そこで、平成13年度から平成26年度までのデータをもとに、全国の浄水場数及び計画浄水量について、その概要を紹介することとします。

なお、集計対象は「水道用水供給事業及び上水道事業」であり、簡易水道事業は含まれていませんので留意願います。

(注)

「水道統計調査」の「水道統計調査の概要」では、国内の浄水場数及び計画浄水量について、以下のとおりとしています。

- * 消毒のみの計画浄水量：計画浄水量は既認可計画浄水量から求める。
- * 消毒のみの浄水施設数：ろ過処理を行わず消毒のみで給水している施設の数と計画浄水量を記入した。
- * 浄水場数及び浄水場数の内訳（緩速ろ過、急速ろ過、膜ろ過）
沈澱池またはろ過池を有する浄水場の数。なお、主たる浄水処理方法により、消毒のみ、緩速ろ過、急速ろ過、膜ろ過に分類した。
浄水場数の内訳：浄水場を、主たる浄水処理方法により緩速ろ過、急速ろ過、膜ろ過に分類してその数を記入する。

1. 全国でみた浄水場数の推移（平成 13～26 年度）

水道用水供給事業及び上水道事業における、全国合計でみた浄水場数の推移（平成 13～26 年度）は、以下の図表のとおりであり、浄水場数合計は平成 23 年度までは増加傾向にあったが、平成 24～25 年度は前年度に比べてやや減少している。

一方、平成 26 年度は（平成 25 年度と比べると）、「消毒のみ、緩速ろ過、急速ろ過、膜ろ過」全てで浄水場数は増加という結果となっている。

これは、簡易水道事業の上水道事業への統合に伴う増加が主たる理由であると考えられる。

	消毒のみ	緩速ろ過	急速ろ過	膜ろ過	浄水場数合計
H13	2,785	542	1,813	34	5,174
H14	2,799	532	1,817	36	5,184
H15	2,797	525	1,813	36	5,171
H16	2,809	530	1,806	43	5,188
H17	2,892	519	1,803	53	5,267
H18	2,882	513	1,798	77	5,270
H19	2,876	524	1,828	94	5,322
H20	2,961	529	1,798	114	5,402
H21	2,983	541	1,776	134	5,434
H22	3,000	575	1,794	165	5,534
H23	3,015	559	1,793	170	5,537
H24	3,015	548	1,783	175	5,521
H25	3,004	518	1,771	187	5,480
H26	3,107	523	1,785	204	5,619

(注)集計対象は「水道用水供給事業及び上水道事業」であり、簡易水道事業は含んでいない。

(参考) 鹿児島県の簡易水道事業数 平成 25 年度：302 箇所、平成 26 年度：258 箇所

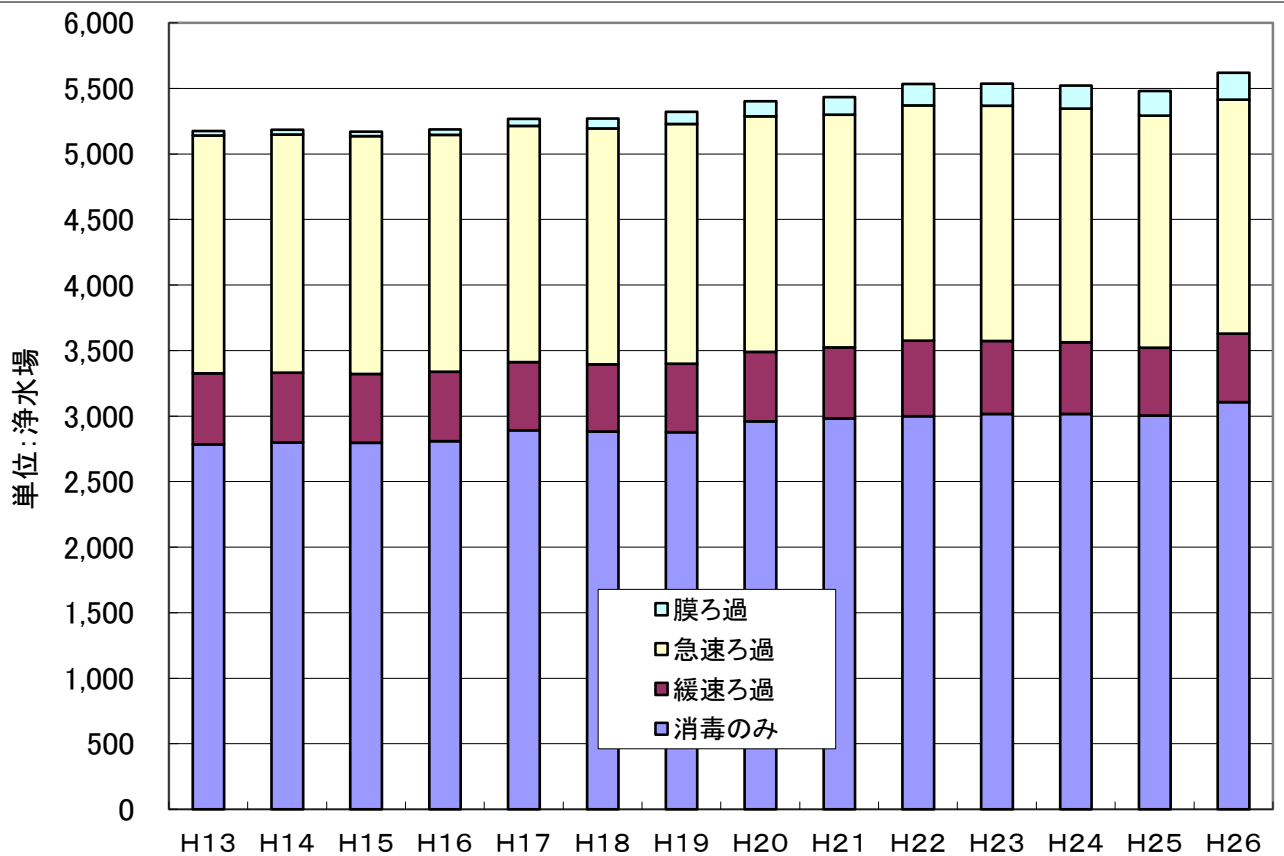


図1-1 浄水方法別浄水場数の推移(用供+上水)ー積み上げー

JWRC

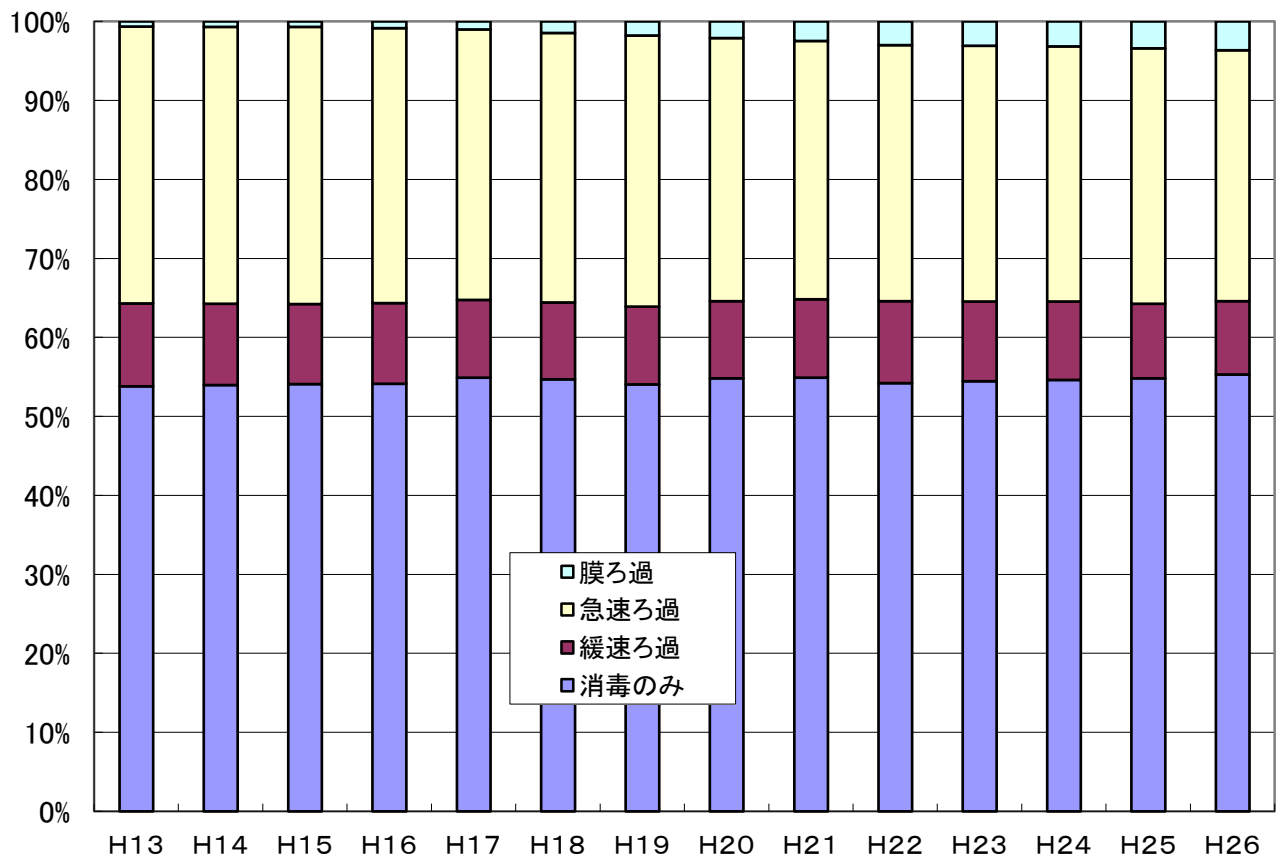
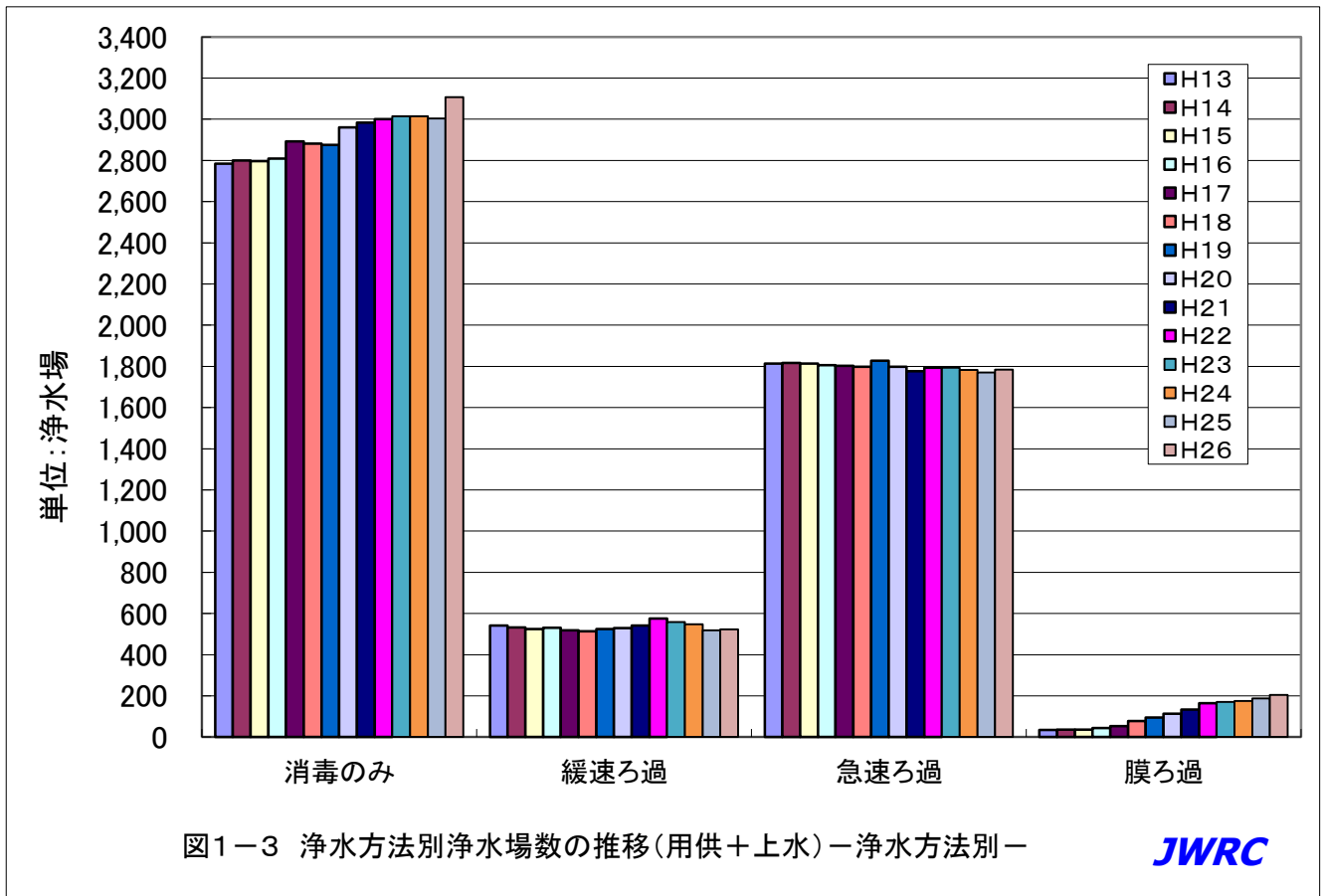


図1-2 浄水方法別浄水場数の推移(用供+上水)ー構成割合ー

JWRC



2. 全国でみた計画浄水量の推移（平成 13～26 年度）

水道用水供給事業及び上水道事業における、全国合計でみた計画浄水量の推移（平成 13～26 年度）は、以下の図表のとおりであり、最近では平成 22 年度をピークに計画浄水量合計は減少傾向にある中で、膜ろ過装置の計画処理量は増加傾向にある。

(単位：m³/日)

	消毒のみ	緩速ろ過池	急速ろ過池	膜ろ過装置	計画処理量合計
H13	11,327,104	3,166,743	56,167,820	55,210	70,716,877
H14	11,250,583	3,168,034	56,521,093	75,128	71,014,838
H15	11,195,077	3,129,179	54,442,235	96,174	68,862,665
H16	11,218,505	3,132,713	54,177,385	109,511	68,638,114
H17	11,383,620	3,118,992	54,562,850	206,456	69,271,918
H18	11,323,684	3,031,483	54,457,283	387,463	69,199,913
H19	11,380,727	3,013,605	55,466,451	565,557	70,426,340
H20	10,799,514	2,976,301	56,692,604	778,695	71,247,114
H21	11,014,274	3,095,392	56,521,137	846,132	71,476,935
H22	10,936,208	3,109,177	56,759,585	948,385	71,753,355
H23	10,881,004	3,050,996	56,586,413	951,167	71,469,580
H24	10,822,654	3,020,174	55,978,405	960,340	70,781,573
H25	10,671,590	2,901,891	55,925,155	1,070,714	70,569,350
H26	10,652,533	2,890,141	55,636,412	1,294,894	70,473,980

(注)集計対象は「水道用水供給事業及び上水道事業」であり、簡易水道事業は含んでいない。

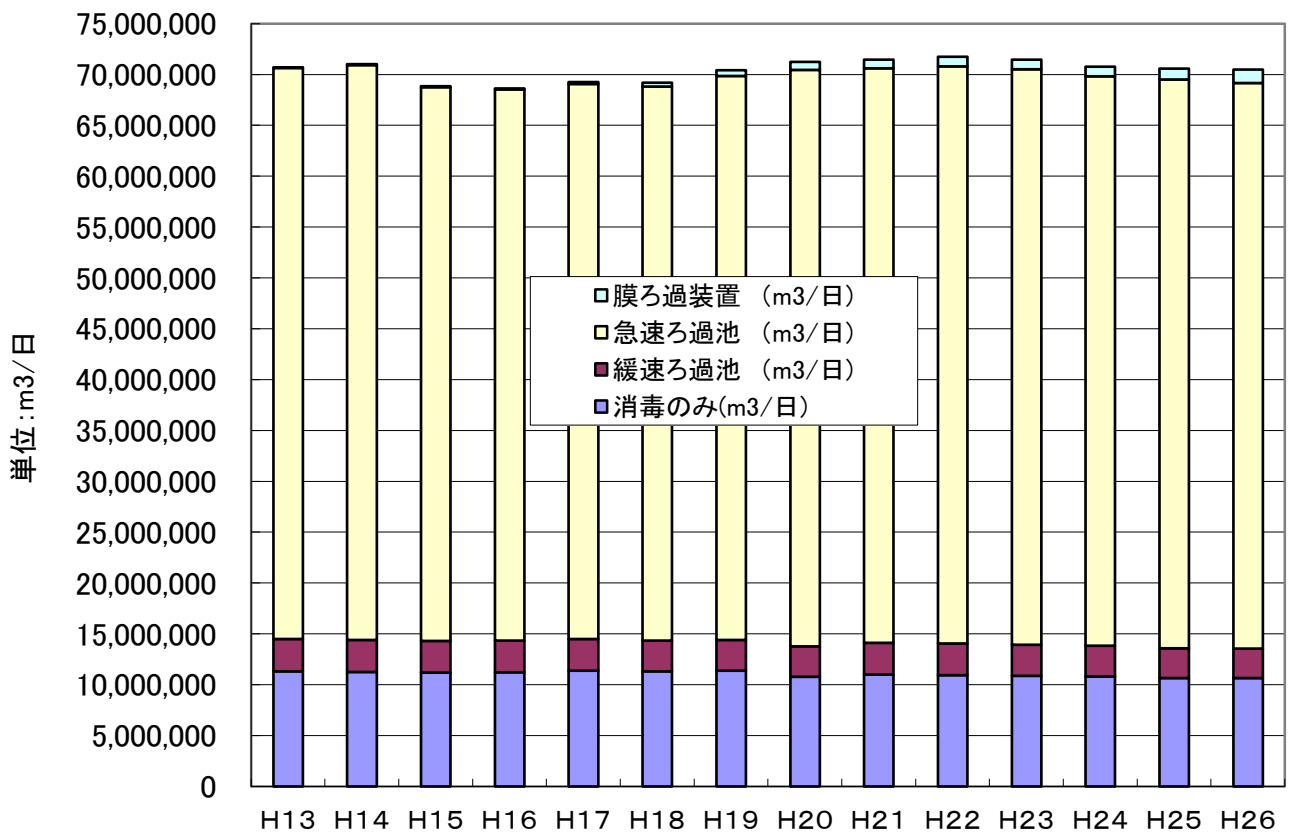


図2-1 浄水方法別計画浄水量の推移(用供+上水)－積み上げ－

JWRC

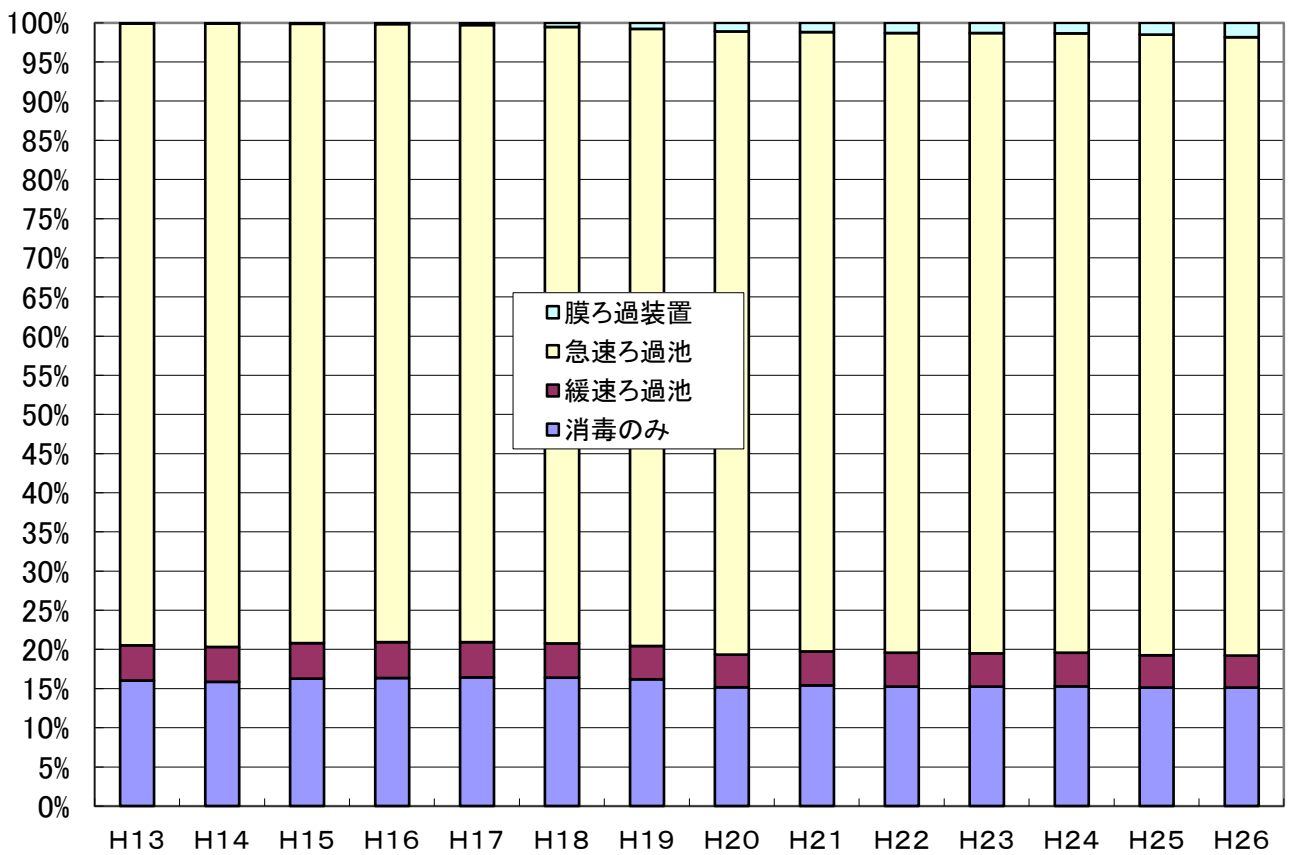
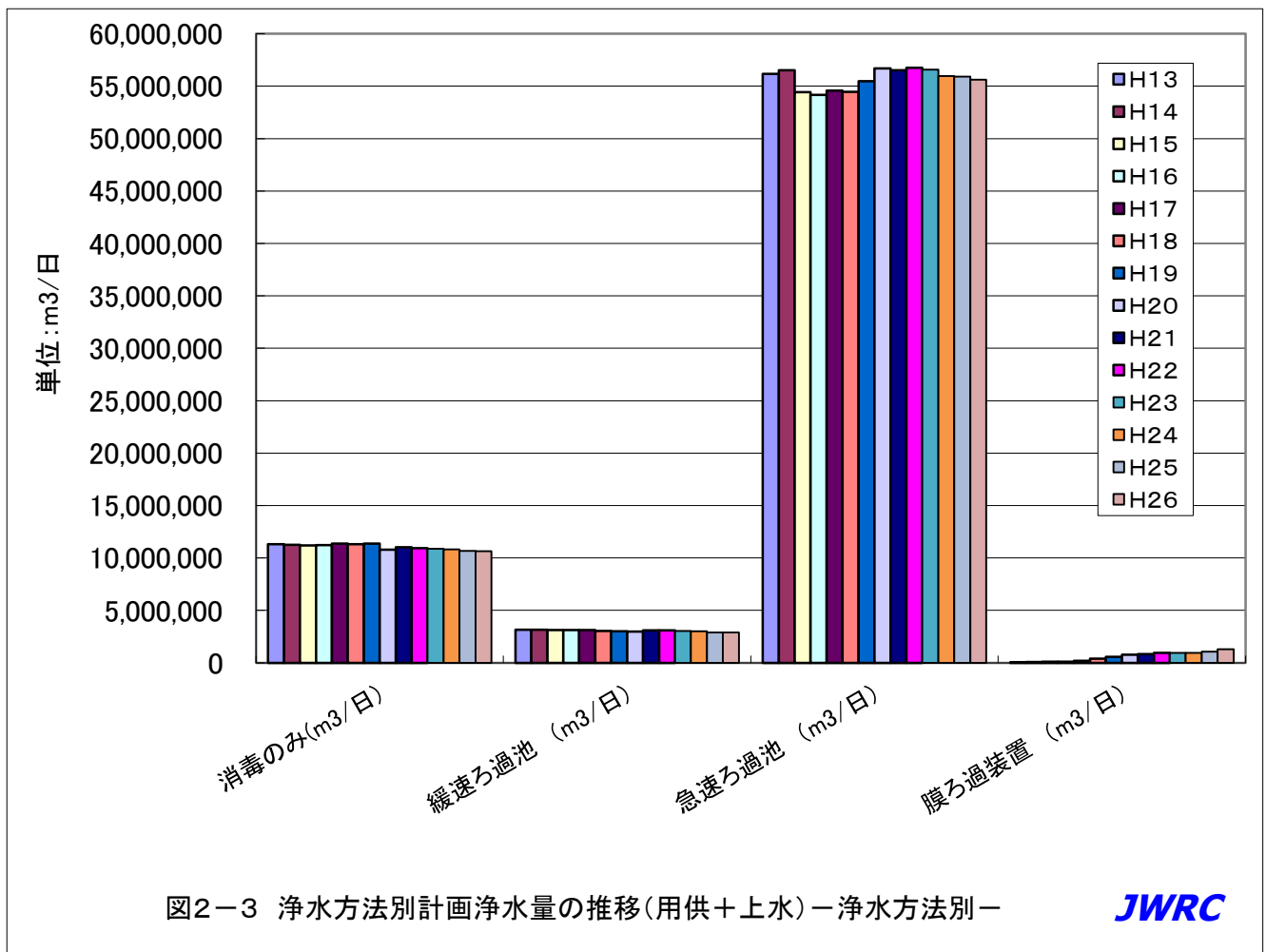


図2-2 浄水方法別計画浄水量の推移(用供+上水)－構成割合－

JWRC



3. 都道府県別の浄水場数（平成 26 年度）

以下の図表は、平成 26 年度における都道府県別の浄水場数を示したものである。

都道府県名	消毒のみ	緩速ろ過	急速ろ過	膜ろ過	浄水場数合計
北海道	41	32	102	4	179
青森県	62	12	22	1	97
岩手県	71	16	47	5	139
宮城県	26	11	48	3	88
秋田県	63	15	33	5	116
山形県	46	6	15	5	72
福島県	81	7	53	5	146
茨城県	18	0	103	0	121
栃木県	136	21	20	4	181
群馬県	101	6	73	0	180
埼玉県	65	27	97	3	192
千葉県	47	1	103	0	151
東京都	65	8	14	12	99
神奈川県	72	6	23	12	113
新潟県	45	9	50	2	106
富山県	66	1	9	3	79

石川県	28	1	31	1	61
福井県	55	1	3	1	60
山梨県	92	3	10	1	106
長野県	346	26	58	13	443
岐阜県	84	8	25	4	121
静岡県	283	9	29	2	323
愛知県	82	9	47	6	144
三重県	74	20	50	6	150
滋賀県	32	8	18	4	62
京都府	14	4	40	3	61
大阪府	1	4	45	2	52
兵庫県	61	20	126	38	245
奈良県	2	3	37	1	43
和歌山県	25	14	23	7	69
鳥取県	77	2	2	1	82
島根県	31	9	12	3	55
岡山県	52	4	25	0	81
広島県	11	32	21	2	66
山口県	26	7	27	1	61
徳島県	28	0	10	0	38
香川県	28	7	43	1	79
愛媛県	51	25	30	16	122
高知県	62	0	2	1	65
福岡県	29	32	76	3	140
佐賀県	14	19	27	4	64
長崎県	63	20	49	4	136
熊本県	134	4	17	3	158
大分県	44	18	13	6	81
宮崎県	47	0	17	2	66
鹿児島県	224	25	49	1	299
沖縄県	2	11	11	3	27
全国合計	3,107	523	1,785	204	5,619

(注)集計対象は「水道用水供給事業及び上水道事業」であり、簡易水道事業は含んでいない。

単位：浄水場

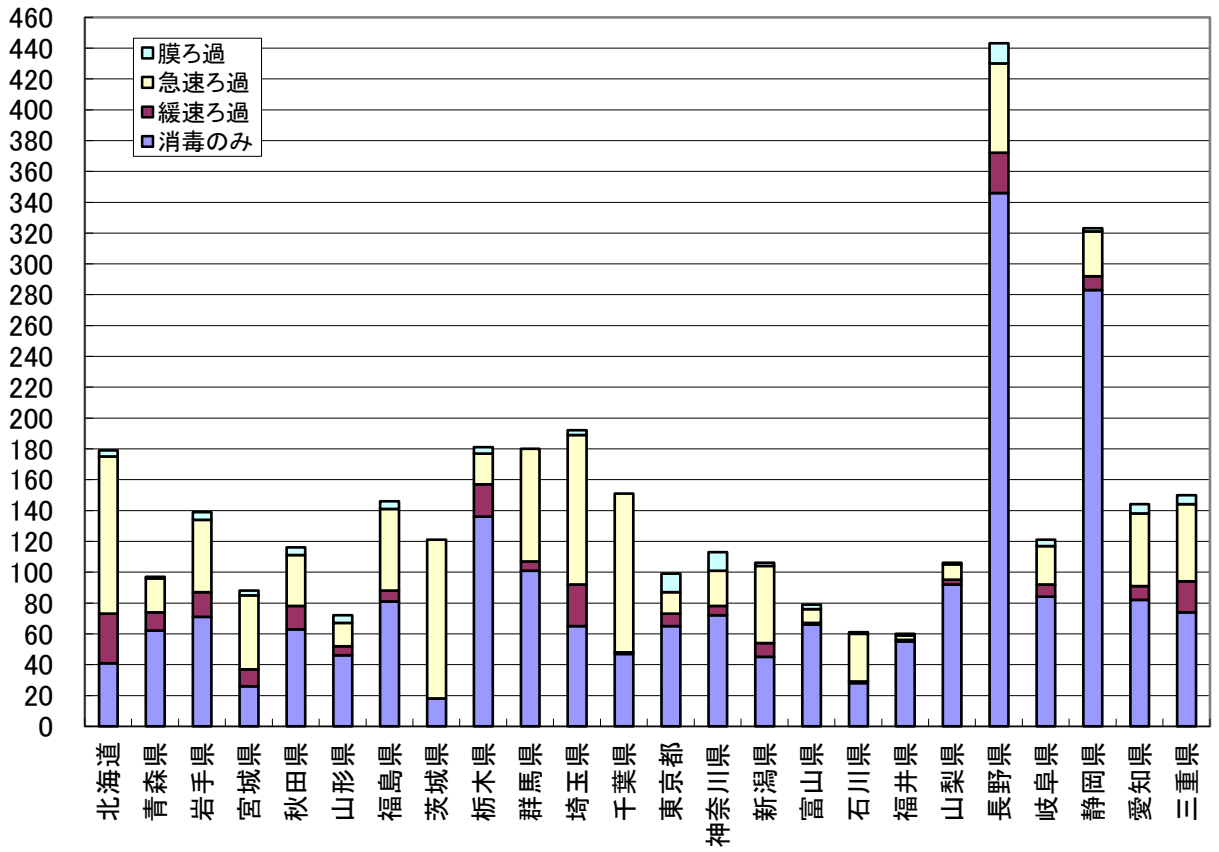


図3-1 都道府県別にみた浄水方法別浄水場数(平成26年度、その1)

JWRC

単位：浄水場

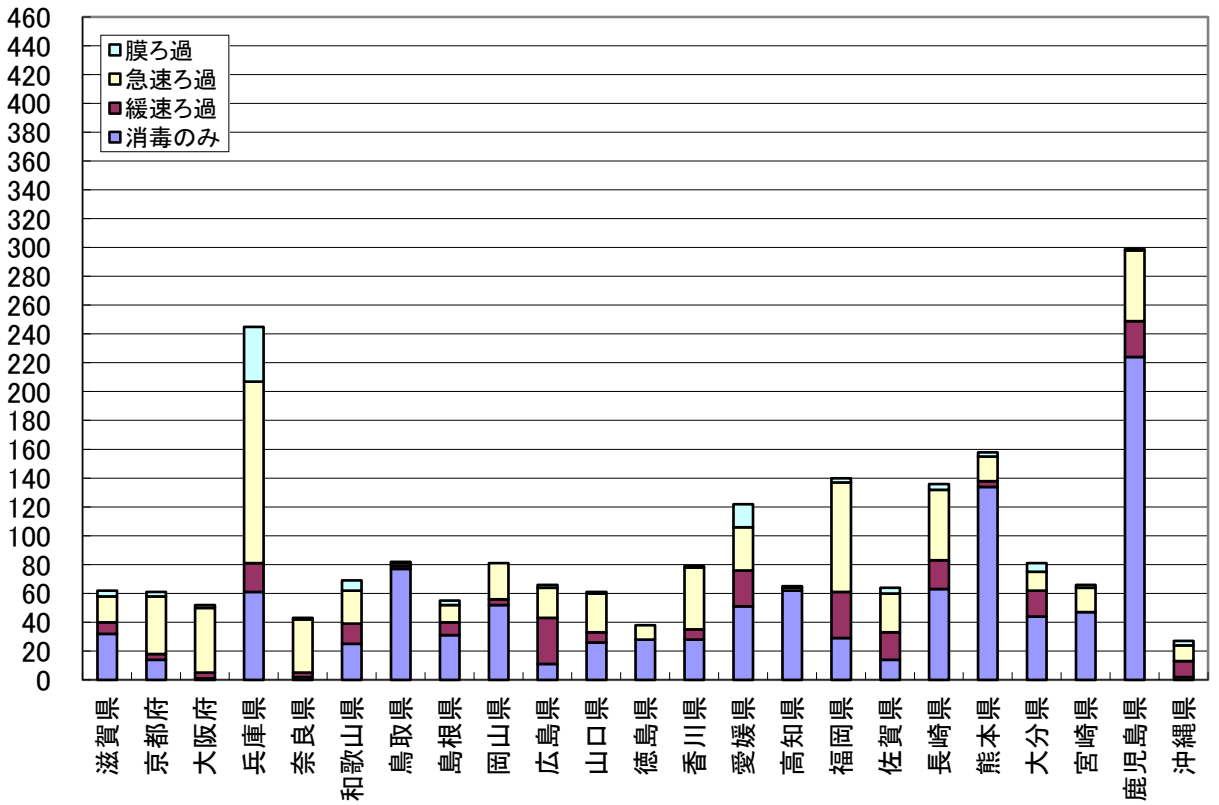


図3-2 都道府県別にみた浄水方法別浄水場数(平成26年度、その2)

JWRC

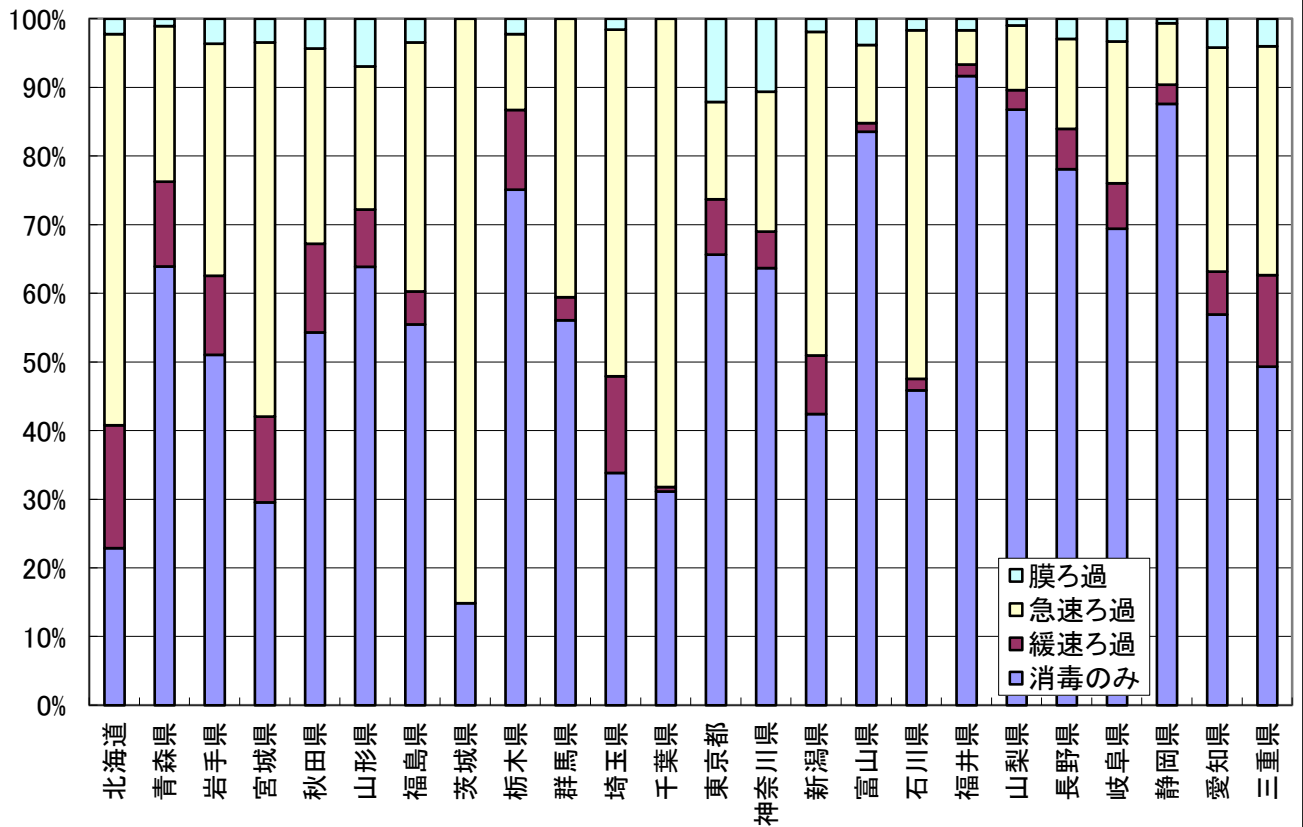


図3-3 都道府県別にみた浄水方法別浄水場数(平成26年度、その3)
— 構成割合 —

JWRC

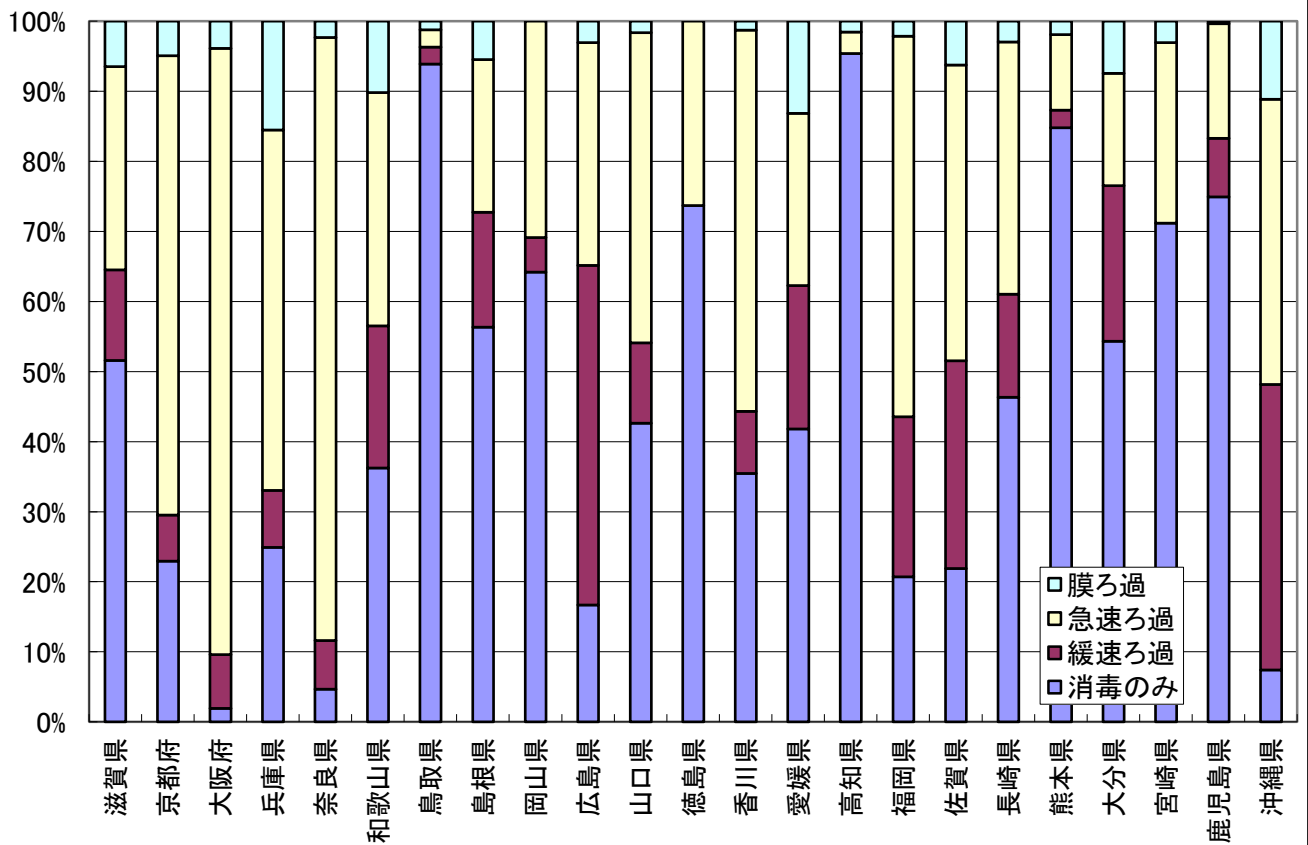


図3-4 都道府県別にみた浄水方法別浄水場数(平成26年度、その4)
— 構成割合 —

JWRC

4. 都道府県別の計画浄水量（平成 26 年度）

以下の図表は、平成 26 年度における都道府県別の計画浄水量を示したものである。

都道府県名	浄水施設 消毒のみの計画浄水量(m3/日)	浄水施設 緩速ろ過池 計画浄水量(m3/日)	浄水施設 急速ろ過池 計画浄水量(m3/日)	浄水施設 膜ろ過装置 計画処理量(m3/日)	浄水施設計画処理量合計(m3/日)
北海道	134,173	187,918	2,254,532	24,351	2,600,974
青森県	165,862	68,275	467,588	0	701,725
岩手県	172,175	61,131	285,841	7,178	526,325
宮城県	36,786	49,655	1,065,415	4,452	1,156,308
秋田県	76,137	27,153	365,831	7,120	476,241
山形県	73,987	9,040	568,566	2,158	653,751
福島県	161,464	51,896	790,515	3,747	1,007,622
茨城県	100,747	0	1,197,135	0	1,297,882
栃木県	559,940	51,534	439,301	16,463	1,067,238
群馬県	264,380	72,660	1,025,256	0	1,362,296
埼玉県	471,172	26,607	2,971,194	17,445	3,486,418
千葉県	272,074	0	2,605,469	0	2,877,543
東京都	482,190	521,762	7,841,154	130,161	8,975,267
神奈川県	167,636	46,625	4,925,710	186,997	5,326,968
新潟県	168,976	56,794	1,230,508	3,959	1,460,237
富山県	188,297	0	349,303	0	537,600
石川県	244,824	44,780	503,602	15,000	808,206
福井県	374,979	3,657	129,260	57,596	565,492
山梨県	159,780	3,411	237,520	2,020	402,731
長野県	560,734	120,708	446,450	12,814	1,140,706
岐阜県	611,833	10,831	394,965	23,175	1,040,804
静岡県	940,652	46,589	1,042,650	10,000	2,039,891
愛知県	257,092	175,556	3,576,192	13,706	4,022,546
三重県	494,155	48,283	620,413	12,035	1,174,886
滋賀県	146,289	74,784	527,658	10,649	759,380
京都府	98,750	34,736	1,336,458	7,638	1,477,582
大阪府	5,000	25,980	5,734,882	20,300	5,786,162
兵庫県	232,550	49,905	2,890,718	142,205	3,315,378
奈良県	7,400	51,754	816,887	8,000	884,041
和歌山県	188,164	101,603	346,873	25,984	662,624
鳥取県	199,923	184	4,447	95,000	299,554
島根県	85,547	140,672	58,035	16,378	300,632
岡山県	351,847	65,295	520,690	0	937,832
広島県	26,217	211,467	1,290,326	20,700	1,548,710
山口県	160,595	77,240	646,324	1,386	885,545
徳島県	231,502	0	230,884	0	462,386
香川県	25,768	58,130	534,708	8,415	627,021
愛媛県	172,654	42,256	281,222	150,654	646,786
高知県	203,956	13,240	169,800	3,000	389,996

福岡県	44,641	72,472	2,315,445	83,375	2,515,933
佐賀県	21,850	11,846	419,480	20,800	473,976
長崎県	43,409	32,009	432,136	58,585	566,139
熊本県	479,969	6,440	85,044	7,344	578,797
大分県	115,145	29,613	327,672	11,234	483,664
宮崎県	203,288	73	285,000	8,200	496,561
鹿児島県	405,804	32,550	346,654	470	785,478
沖縄県	62,220	73,027	700,699	44,200	880,146
全国合計	10,652,533	2,890,141	55,636,412	1,294,894	70,473,980

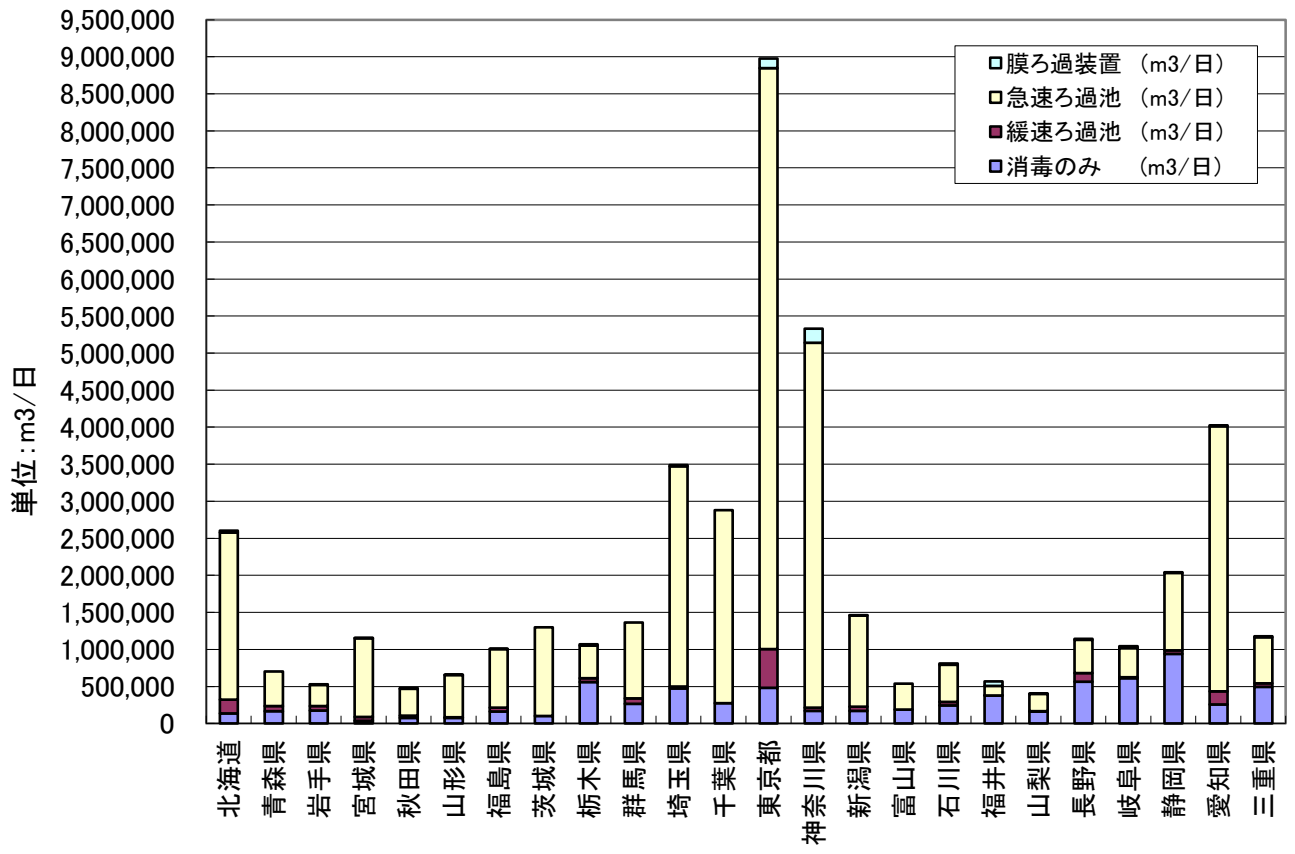


図4-1 都道府県別にみた浄水方法別計画浄水量(平成26年度、その1) JWRC

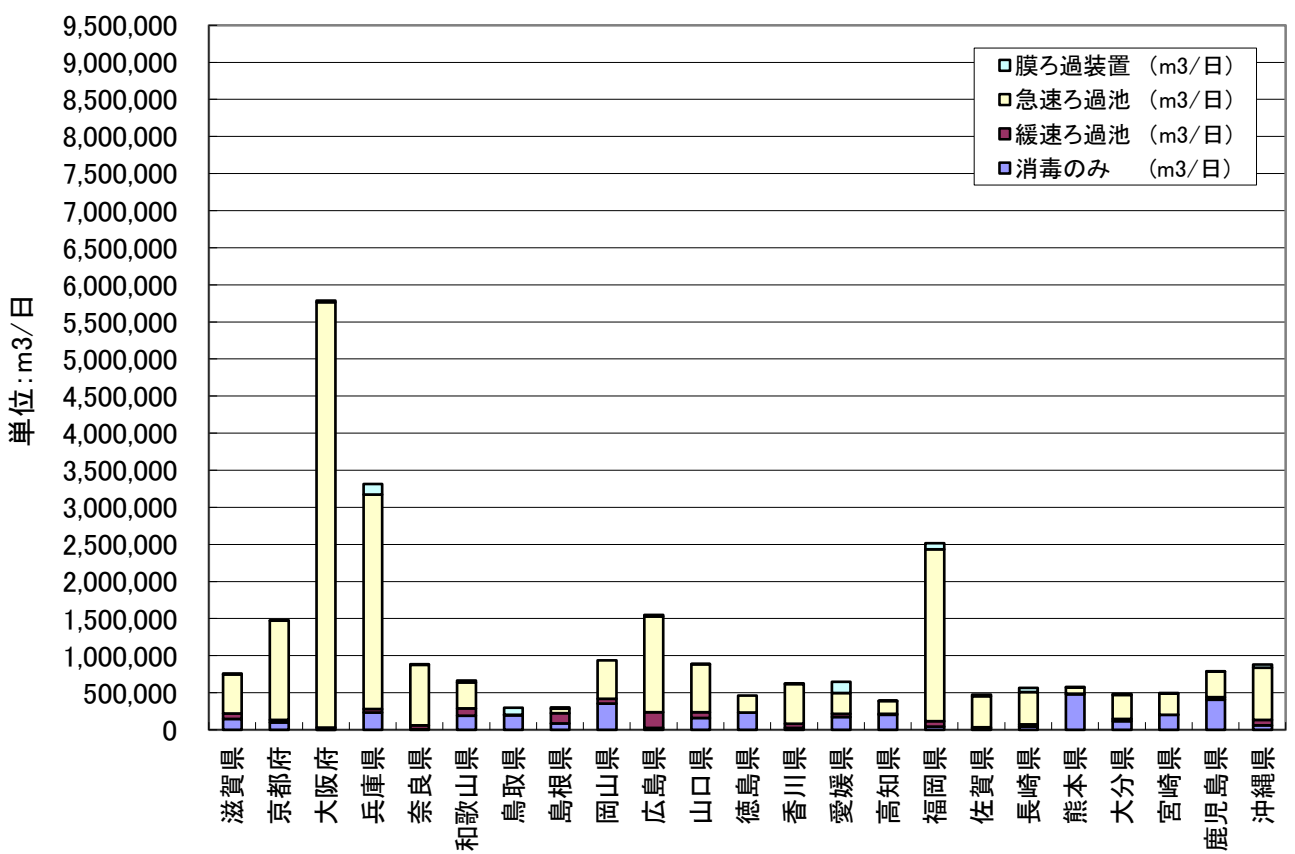


図4-2 都道府県別にみた浄水方法別計画浄水量(平成26年度、その2) JWRC

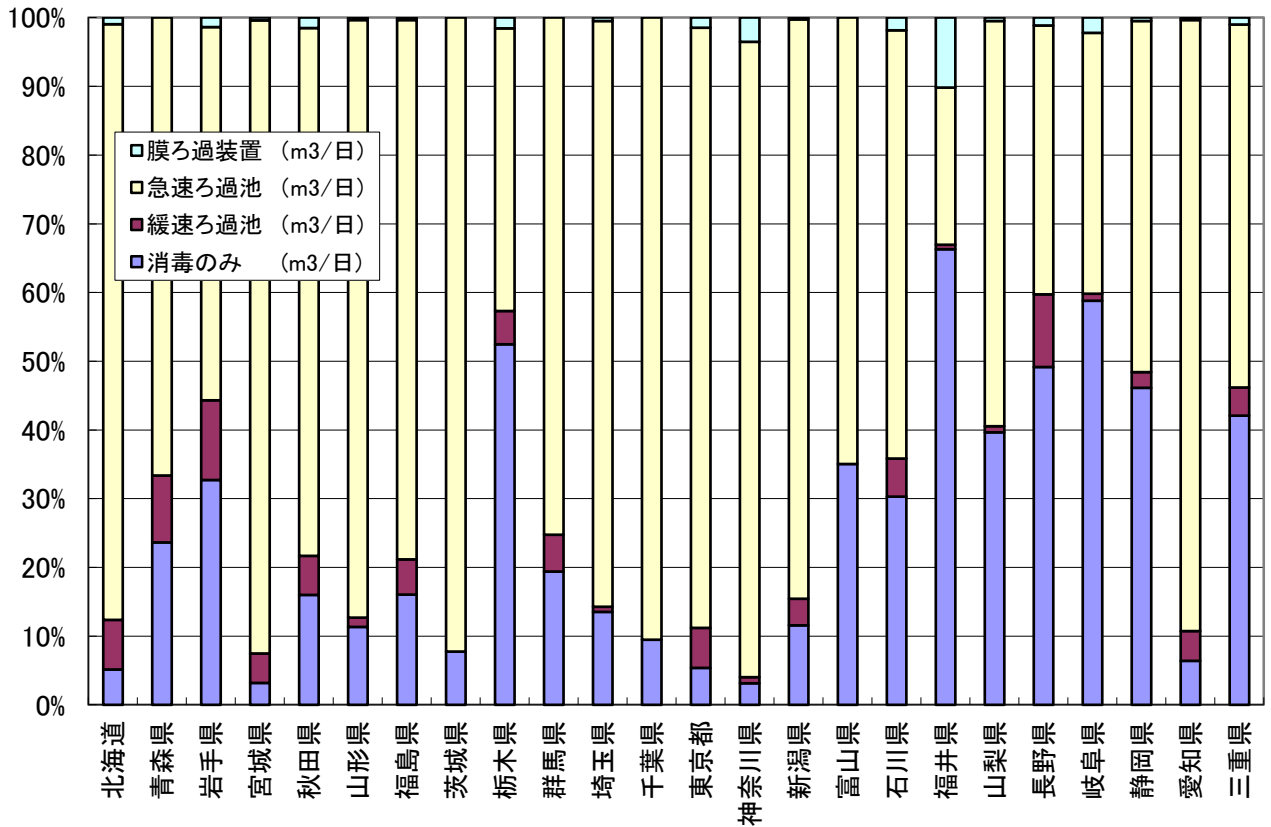


図4-3 都道府県別にみた浄水方法別計画浄水量(平成26年度、その3)
—構成割合—

JWRC

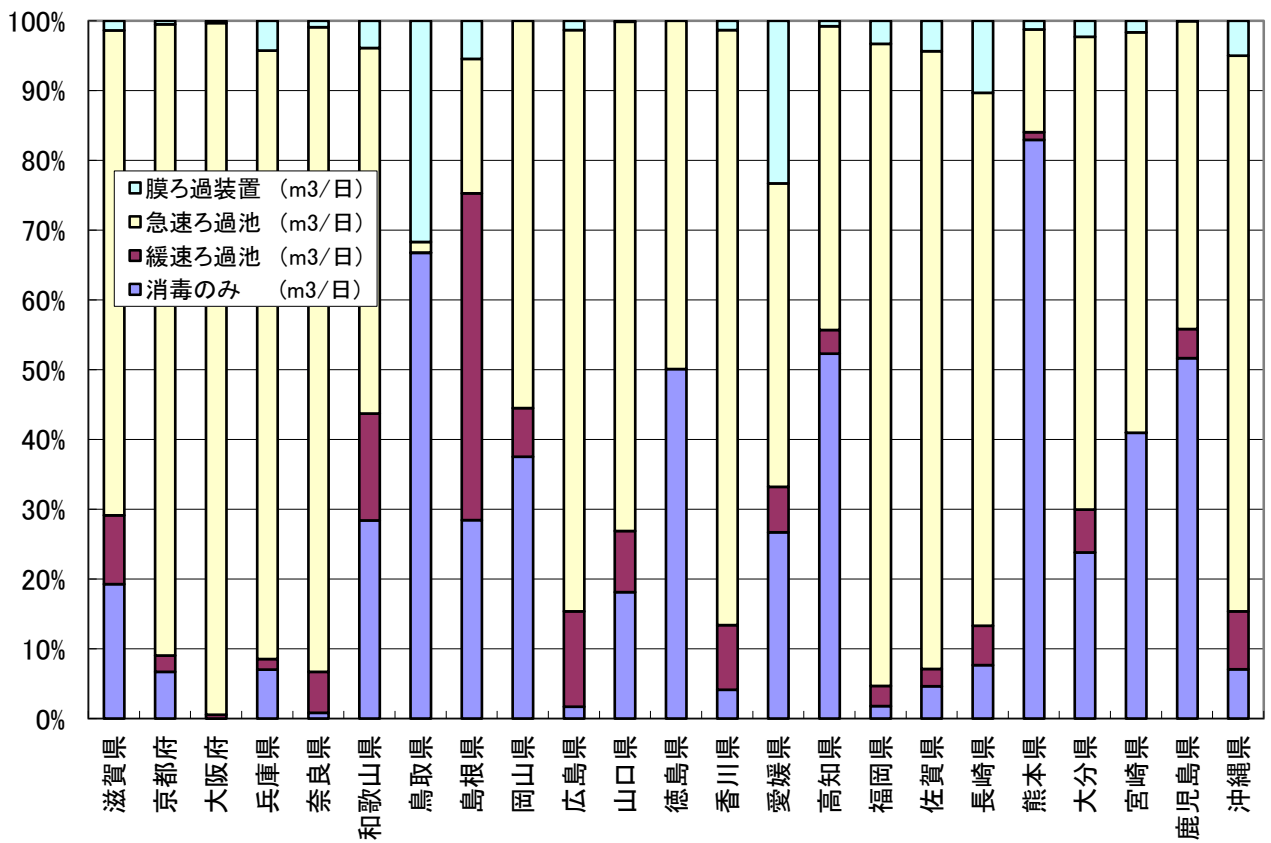


図4-4 都道府県別にみた浄水方法別計画浄水量(平成26年度、その4)
—構成割合—

JWRC

配信先変更のご連絡等について

「JWRC水道ホットニュース」配信先の変更・追加・停止、その他ご意見、ご要望等がございましたら、会員様名、担当者様名、所属名、連絡先電話番号をご記入の上、下記までEメールにてご連絡をお願いいたします。
〒105-0001 東京都港区虎ノ門2-8-1 虎ノ門電気ビル2F (公財) 水道技術研究センター ホットニュース担当

E-MAIL : jwrchot@jwrc-net.or.jp

TEL 03-3597-0214 FAX 03-3597-0215

また、ご連絡いただいた個人情報は、当センターからのお知らせの配信業務以外には一切使用いたしません。

水道ホットニュースのバックナンバーについて

水道ホットニュースのバックナンバー（第58号以降）は、下記アドレスでご覧になれます。

バックナンバー一覧 <http://www.jwrc-net.or.jp/hotnews/hotnews-h28.html>

水道ホットニュースの引用・転載について

水道ホットニュースの引用・転載等を希望される方は、上記ホットニュース担当までご連絡をお願いいたします。
なお、個別の企業・商品・技術等の広告にはご利用いただけません。