

NEWS JWRC
水道ホットニュース

(公財)水道技術研究センター
〒105-0001 東京都港区虎ノ門2-8-1
虎ノ門電気ビル2F
TEL 03-3597-0214, FAX 03-3597-0215
E-mail jwrchot@jwrc-net.or.jp
URL <http://www.jwrc-net.or.jp>

飲料水供給施設の推移について (その1)

ー水道統計からー

(はじめに)

各年度の水道統計では、都道府県別の飲料水供給施設のデータが、「箇所数、計画給水人口、現在給水人口」、「公営、その他、計」として、具体的には以下のような形で示されています。

都道府県名	飲料水供給施設 箇所数 公営(箇所)	飲料水供給施設 箇所数 その他(箇所)	飲料水供給施設 箇所数 計(箇所)	飲料水供給施設 計画給水人口 公営(人)	飲料水供給施設 計画給水人口 その他(人)	飲料水供給施設 計画給水人口 計(人)	飲料水供給施設 現在給水人口 公営(人)	飲料水供給施設 現在給水人口 その他(人)	飲料水供給施設 現在給水人口 計(人)
-------	--------------------------	---------------------------	-------------------------	----------------------------	-----------------------------	---------------------------	----------------------------	-----------------------------	---------------------------

なお、水道統計において、「飲料水供給施設とは、給水人口が50人以上、100人以下の施設で、人の飲用に供する水を供給する施設の総体をいう。」とされています。

そこで、平成14年度から平成26年度の水道統計に基づいて全国ベースでの推移を、平成26年度水道統計から都道府県別の状況を、それぞれ紹介することとします。

1. 飲料水供給施設の箇所数の推移 (全国、平成14~26年度)

	公営(箇所)	その他(箇所)	計(箇所)
H14	1,601	3,217	4,818
H15	1,619	3,116	4,735
H16	1,517	3,162	4,679
H17	1,499	3,144	4,643
H18	1,373	2,746	4,119
H19	1,378	3,013	4,391
H20	1,355	2,927	4,282
H21	1,319	2,731	4,050
H22	1,252	2,728	3,980
H23	1,211	2,574	3,785
H24	1,166	2,522	3,688
H25	1,161	2,532	3,693
H26	1,105	2,403	3,508

(注) 平成18年度の大分県・飲料水供給施設(その他)は箇所数が「0箇所」となっており、データが誤っていると思われるが、正しい箇所数が不明のため「0箇所」としている。

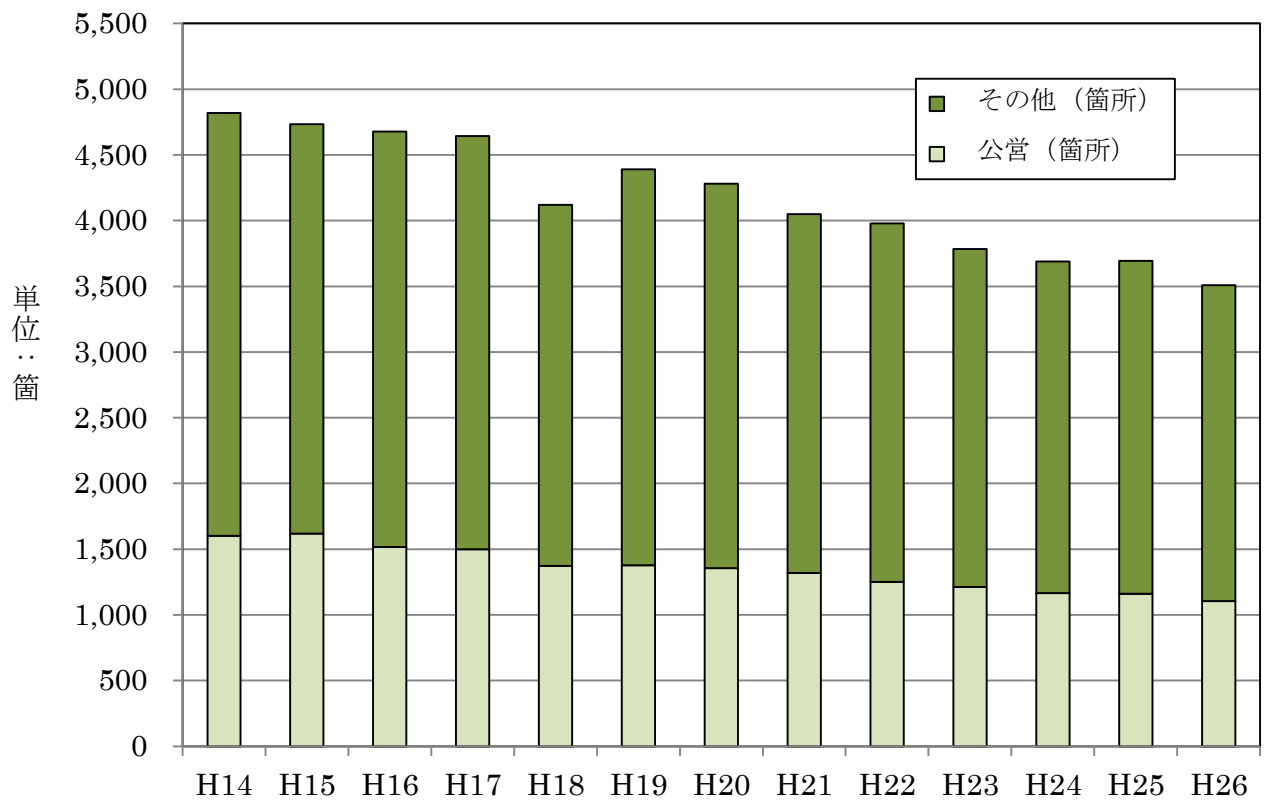


図 1 - 1 飲料水供給施設の箇所数の推移（全国）－積上げ－

JWRC

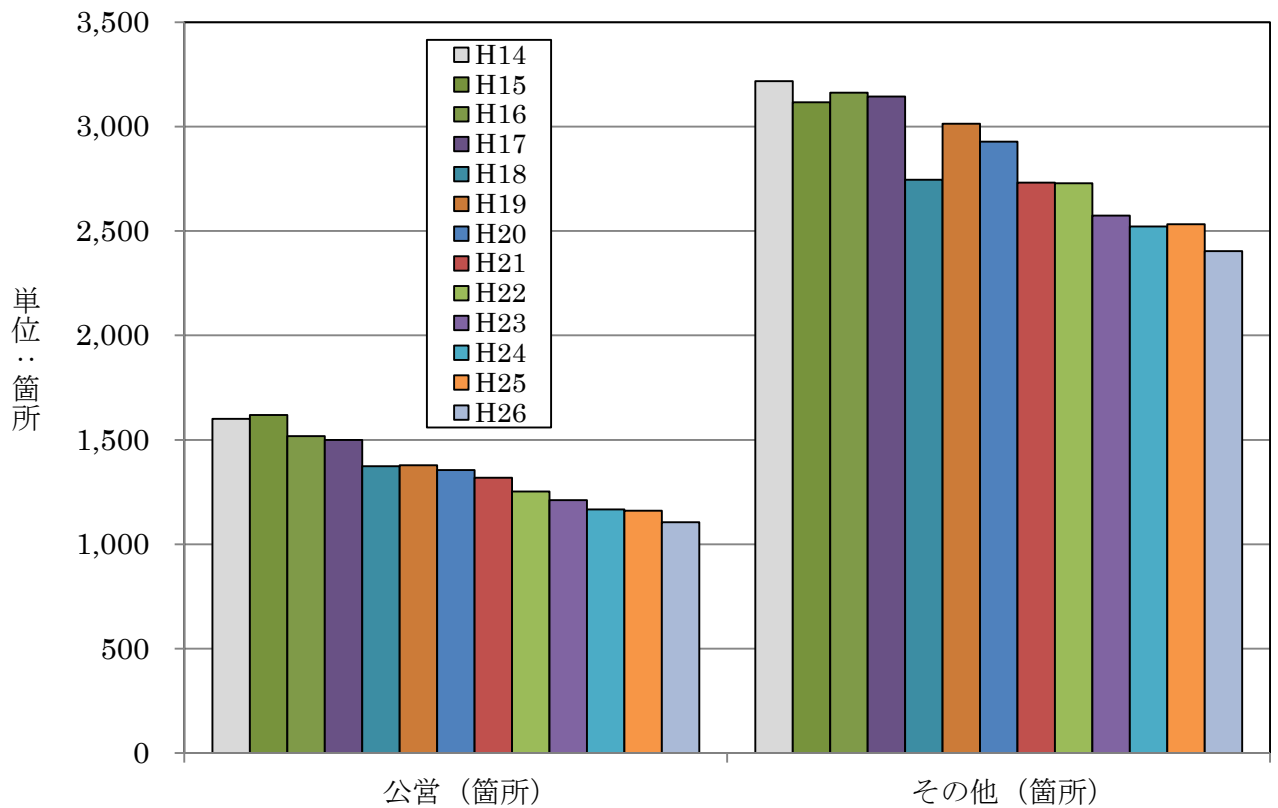


図 1 - 2 飲料水供給施設の箇所数の推移（全国）－公営・その他－

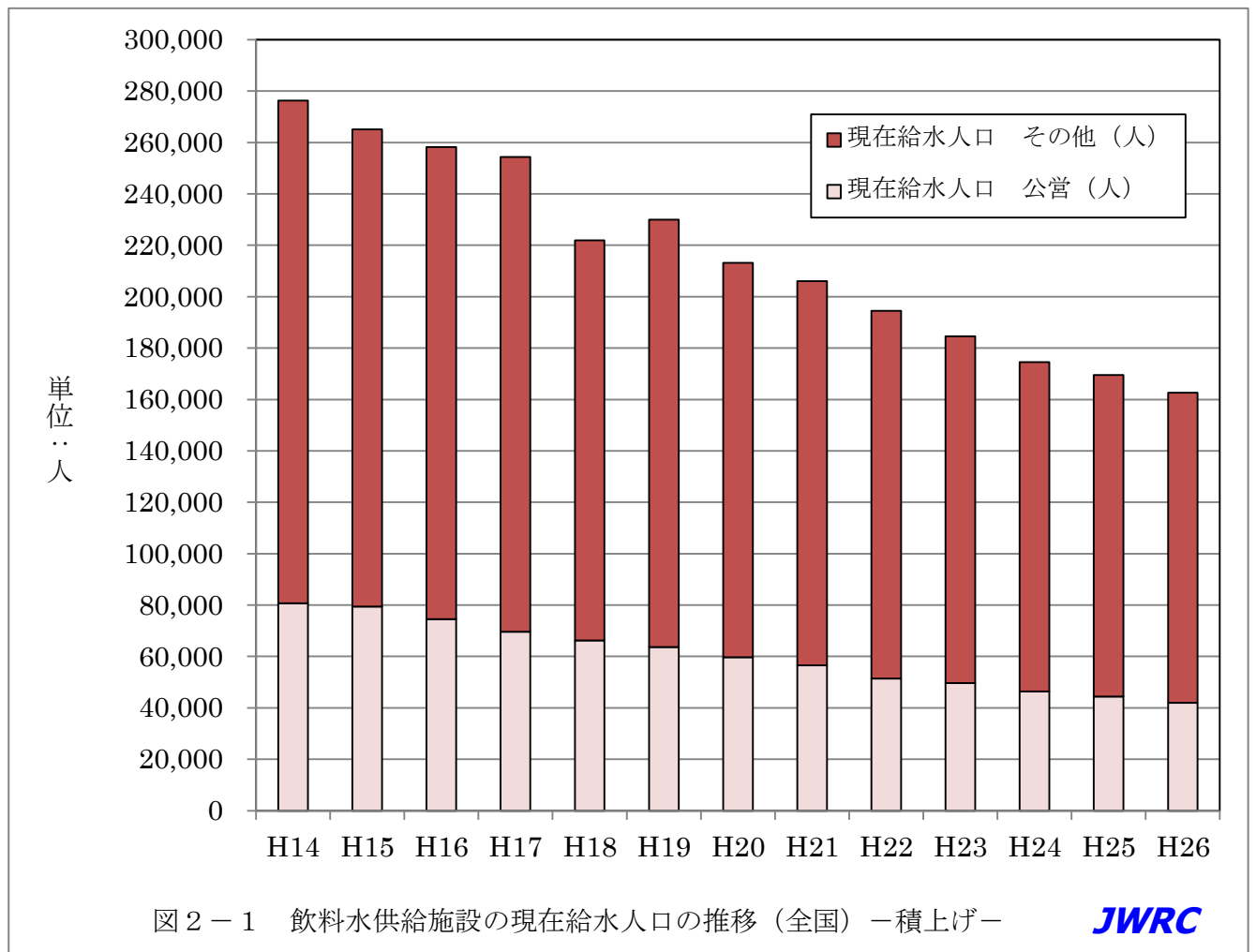
JWRC

（注）平成 18 年度の大分県・飲料水供給施設（その他）は箇所数が「0 箇所」となっており、データが誤っていると思われるが、正しい箇所数が不明のため「0 箇所」としている。

2. 飲料水供給施設の現在給水人口の推移（全国、平成 14～26 年度）

	計画給水人口 公営(人)	計画給水人口 その他(人)	計画給水人口 計(人)	現在給水人口 公営(人)	現在給水人口 その他(人)	現在給水人口 計(人)
H14	119,632	260,983	380,615	80,745	195,592	276,337
H15	122,008	250,142	372,150	79,407	185,720	265,127
H16	115,532	252,874	368,406	74,541	183,707	258,248
H17	102,131	251,219	353,350	69,633	184,717	254,350
H18	101,389	200,639	302,028	66,184	155,717	221,901
H19	101,862	224,596	326,458	63,687	166,295	229,982
H20	97,057	212,480	309,537	59,666	153,531	213,197
H21	92,766	206,838	299,604	56,571	149,456	206,027
H22	89,353	206,432	295,785	51,409	143,057	194,466
H23	87,124	188,024	275,148	49,653	134,883	184,536
H24	82,710	182,179	264,889	46,445	128,053	174,498
H25	82,360	179,885	262,245	44,395	125,115	169,510
H26	79,329	175,556	254,885	41,978	120,696	162,674

(注) 平成 18 年度の大分県・飲料水供給施設（その他）は計画給水人口・現在給水人口が「0 人」となっており、データが誤っていると思われるが、正しい箇所数が不明のため「0 人」としている。



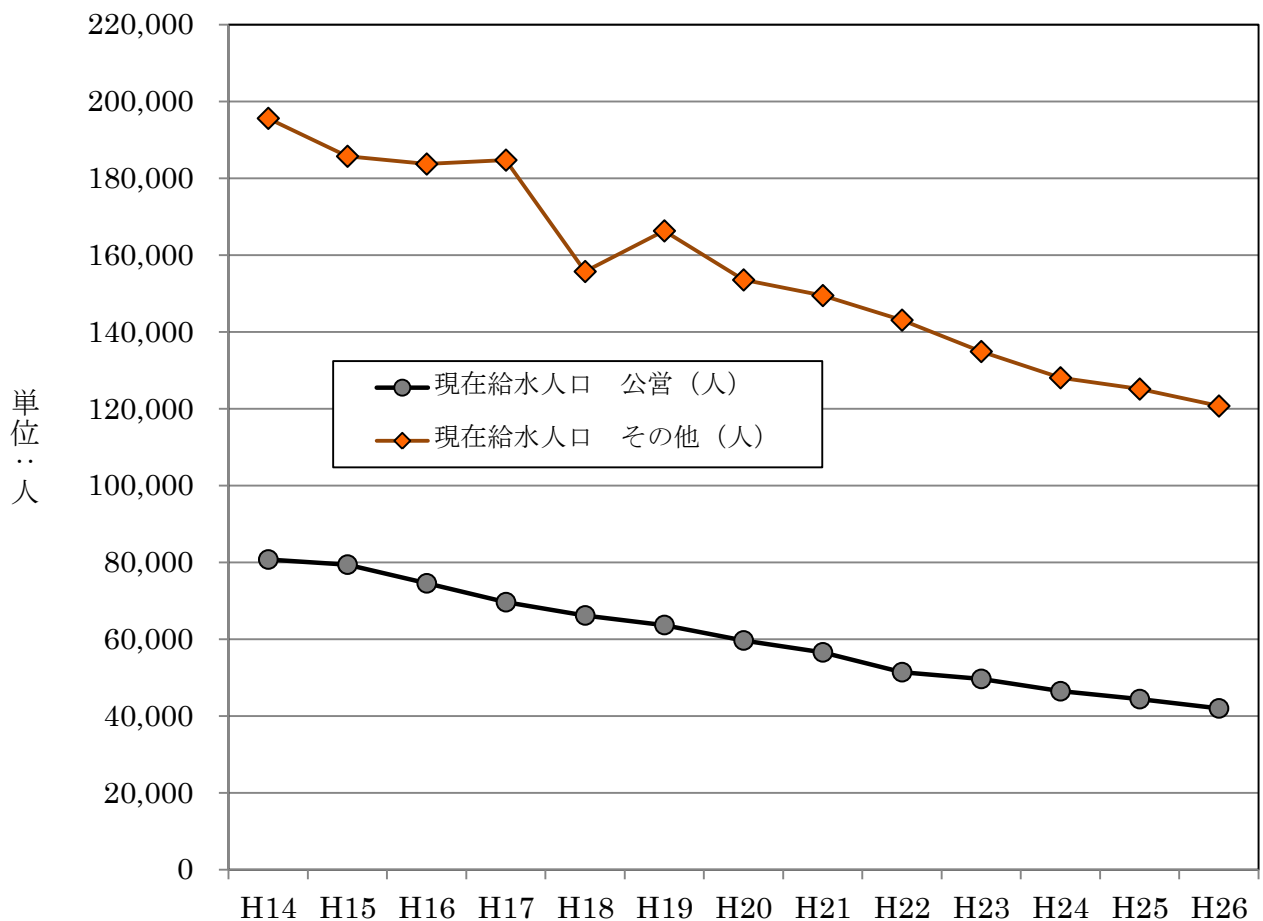


図2-2 飲料水供給施設の現在給水人口の推移（全国）－公営・その他－ JWRC

(文責) センター専務理事

安藤 茂

配信先変更のご連絡等について

「JWRC水道ホットニュース」配信先の変更・追加・停止、その他ご意見、ご要望等がございましたら、会員様名、担当者様名、所属名、連絡先電話番号をご記入の上、下記までE-メールにてご連絡をお願いいたします。

〒105-0001 東京都港区虎ノ門2-8-1 虎ノ門電気ビル2F (公財)水道技術研究センター ホットニュース担当

E-MAIL : jwrchot@jwrc-net.or.jp

TEL 03-3597-0214 FAX 03-3597-0215

また、ご連絡いただいた個人情報は、当センターからのお知らせの配信業務以外には一切使用いたしません。

水道ホットニュースのバックナンバーについて

水道ホットニュースのバックナンバー（第58号以降）は、下記アドレスでご覧になれます。

バックナンバー一覧 <http://www.jwrc-net.or.jp/hotnews/hotnews-h28.html>

水道ホットニュースの引用・転載について

水道ホットニュースの引用・転載等を希望される方は、上記ホットニュース担当までご連絡をお願いいたします。なお、個別の企業・商品・技術等の広告にはご利用いただけません。