



(公財)水道技術研究センター  
 〒105-0001 東京都港区虎ノ門2-8-1  
 虎ノ門電気ビル2F  
 TEL 03-3597-0214, FAX 03-3597-0215  
 E-mail [jwrchot@jwrc-net.or.jp](mailto:jwrchot@jwrc-net.or.jp)  
 URL <http://www.jwrc-net.or.jp>

## 「40年超過管率」の推移について —平成27年度水道統計に基づく試算結果— (その1)

### 1. 「40年超過管」延長等の推移 (全国、上水+用供)

「昭和50年度(1975年度)までに布設された水道管」は、平成27年度(2015年度)に「布設後40年を超えた水道管(40年超過管)」に該当することとなる。

一方、昭和40年代後半からの水道への投資額が急増していることからわかるように、今後「40年超過管」が急増することが予測され、アセットマネジメント等に基づき、管路更新を計画的に行う必要がある。

[表] 「40年超過管」延長等の推移 (全国、上水+用供)

	管路延長合計 (m)	40年超過管延長 合計(m)	40年超過管率 (%)	40年超過管率 (対前年度増減: %)
平成18年度	603,311,921	36,478,445	6.05	-
平成19年度	610,074,411	38,189,968	6.26	0.21
平成20年度	618,137,084	43,100,492	6.97	0.71
平成21年度	625,699,749	44,404,068	7.10	0.12
平成22年度	632,865,063	49,380,137	7.80	0.71
平成23年度	639,159,334	54,328,448	8.50	0.70
平成24年度	644,731,125	60,296,465	9.35	0.85
平成25年度	653,617,675	68,429,526	10.47	1.12
平成26年度	660,162,585	80,542,202	12.20	1.73
平成27年度	666,310,550	90,772,730	13.62	1.42

(注) 平成26年度の高知市の40年超過管延長合計は455,124m(40年超過管率30.84%)として試算。

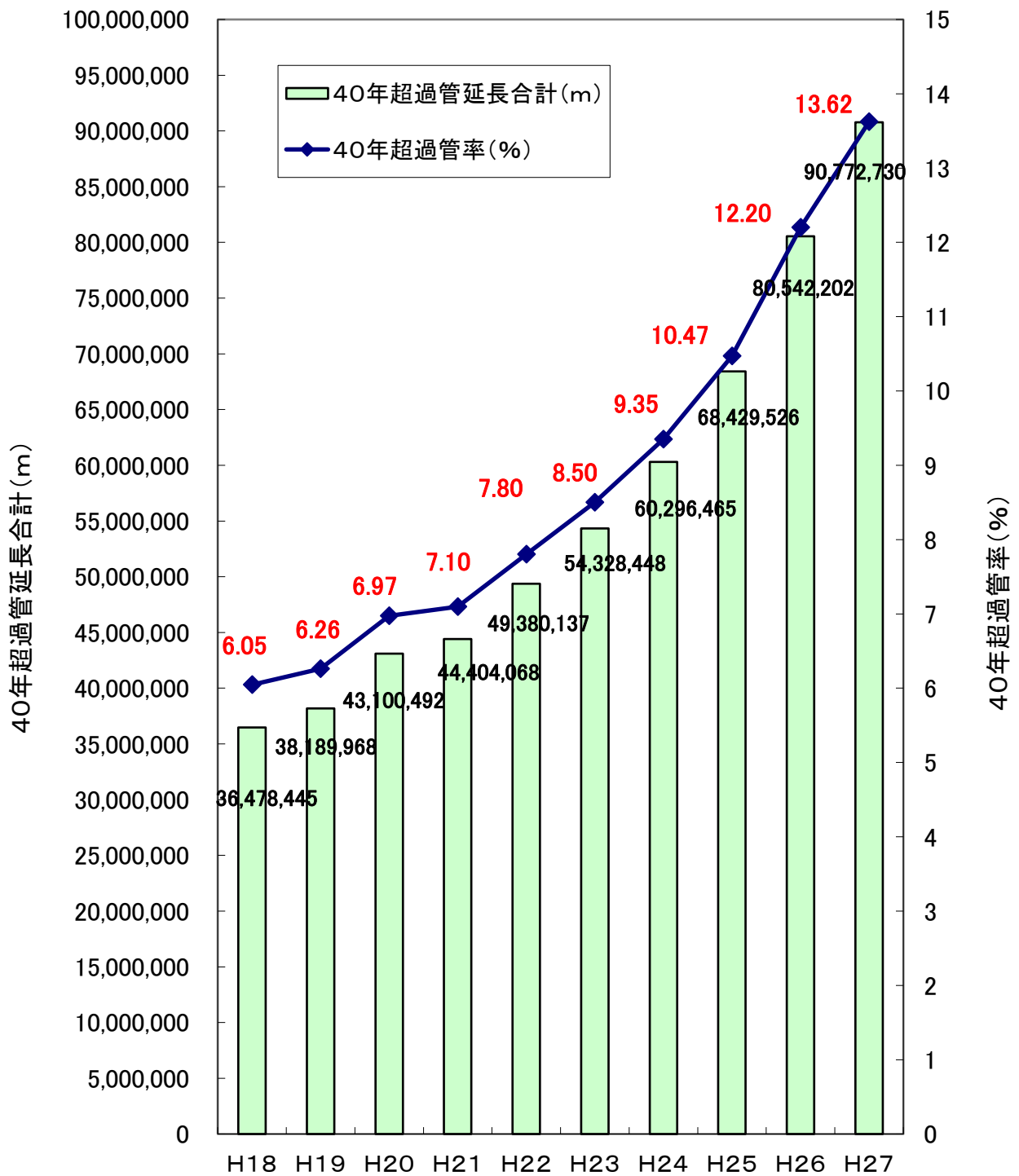


図1 40年超過管率等の推移(全国、上水+用供)

JWRC

## 2. 都道府県別にみた「40年超過管延長」の推移（上水＋用供）

以下は、平成22～27年度における都道府県別にみた40年超過管延長の推移を示したものである。

[表] 都道府県別にみた「40年超過管」延長の推移（平成22～27年度）（単位：m）

都道府県名	H22	H23	H24	H25	H26	H27	H27－H26
北海道	1,950,507	2,190,999	2,607,357	3,196,474	3,809,760	4,721,148	911,388
青森県	635,482	876,883	1,087,188	1,132,612	1,305,571	1,435,994	130,423
岩手県	405,223	370,996	427,675	532,131	666,605	985,982	319,377
宮城県	1,500,380	1,626,445	1,848,756	2,084,760	2,194,156	2,925,020	730,864
秋田県	195,623	200,448	245,506	304,053	332,042	426,351	94,309
山形県	309,210	341,446	402,590	452,952	582,279	749,291	167,012
福島県	467,955	685,138	740,515	767,967	1,218,003	1,353,048	135,045
茨城県	762,558	790,271	884,119	1,042,247	1,393,353	1,588,257	194,904
栃木県	487,210	533,352	608,603	842,896	928,972	1,089,653	160,681
群馬県	843,264	891,999	977,726	1,115,646	1,112,076	1,325,995	213,919
埼玉県	1,692,731	1,962,182	2,136,250	2,351,325	2,709,270	2,969,148	259,878
千葉県	2,234,107	2,403,455	1,856,072	2,912,432	3,464,442	4,009,524	545,082
東京都	1,566,283	2,100,941	2,412,186	2,833,454	3,328,023	3,569,062	241,039
神奈川県	2,103,200	2,732,218	3,047,007	3,299,646	5,533,823	5,639,621	105,798
新潟県	1,265,668	1,204,496	1,369,133	1,639,564	1,713,321	1,873,589	160,268
富山県	333,761	390,261	518,330	583,708	748,853	870,836	121,983
石川県	607,024	619,197	832,391	947,894	1,090,793	1,335,683	244,890
福井県	396,425	539,776	543,433	644,157	739,602	870,367	130,765
山梨県	162,331	228,842	337,370	339,689	433,426	580,510	147,084
長野県	1,097,478	791,521	946,038	983,233	1,124,475	1,482,266	357,791
岐阜県	517,641	708,228	756,119	791,988	960,404	1,316,567	356,163
静岡県	2,344,807	2,602,895	2,837,785	3,183,923	3,419,436	3,573,644	154,208
愛知県	3,575,130	3,979,195	4,479,016	4,924,393	5,369,700	5,995,835	626,135
三重県	953,158	1,034,690	1,343,578	1,486,381	2,060,816	2,132,753	71,937
滋賀県	247,765	280,583	314,833	364,060	422,861	637,124	214,263
京都府	1,350,064	874,133	981,897	1,147,135	1,423,521	1,545,423	121,902
大阪府	4,588,569	5,023,542	5,406,868	5,977,229	6,527,295	6,890,610	363,315
兵庫県	2,258,849	2,654,551	2,945,983	3,201,134	3,718,638	4,131,157	412,519
奈良県	1,004,373	1,133,842	1,259,621	1,353,571	1,441,060	1,536,848	95,788
和歌山県	367,354	401,267	468,283	500,870	724,526	838,828	114,302
鳥取県	129,339	237,392	257,214	344,670	385,240	536,741	151,501
島根県	508,414	515,838	711,030	748,209	854,205	922,779	68,574
岡山県	1,291,095	1,495,972	1,693,520	1,842,014	2,022,611	2,222,879	200,268
広島県	1,565,696	1,317,532	1,530,983	1,839,088	2,115,315	2,623,560	508,245
山口県	1,215,635	1,526,279	1,366,988	1,483,863	1,614,409	1,717,342	102,933
徳島県	413,799	397,806	531,486	678,898	777,437	769,745	▲ 7,692
香川県	559,416	621,116	834,815	1,123,366	1,392,051	1,452,461	60,410
愛媛県	419,433	437,296	482,519	555,998	890,704	985,851	95,147
高知県	500,031	462,222	566,619	465,467	542,633	560,035	17,402
福岡県	2,204,384	2,420,090	2,631,771	2,889,005	3,484,443	3,532,285	47,842
佐賀県	403,544	456,864	543,214	580,544	630,765	749,959	119,194

長崎県	574,793	627,090	650,926	717,260	781,926	902,213	120,287
熊本県	687,736	734,401	857,318	883,140	1,011,827	1,081,000	69,173
大分県	564,270	639,407	709,573	790,628	780,725	1,105,277	324,552
宮崎県	656,874	793,543	731,659	839,453	949,634	1,167,462	217,828
鹿児島県	1,172,787	1,178,593	1,196,522	1,300,797	1,402,501	1,559,465	156,964
沖縄県	288,761	293,215	378,080	409,602	408,674	483,542	74,868
全国合計	49,380,137	54,328,448	60,296,465	68,429,526	80,542,202	90,772,730	10,230,528

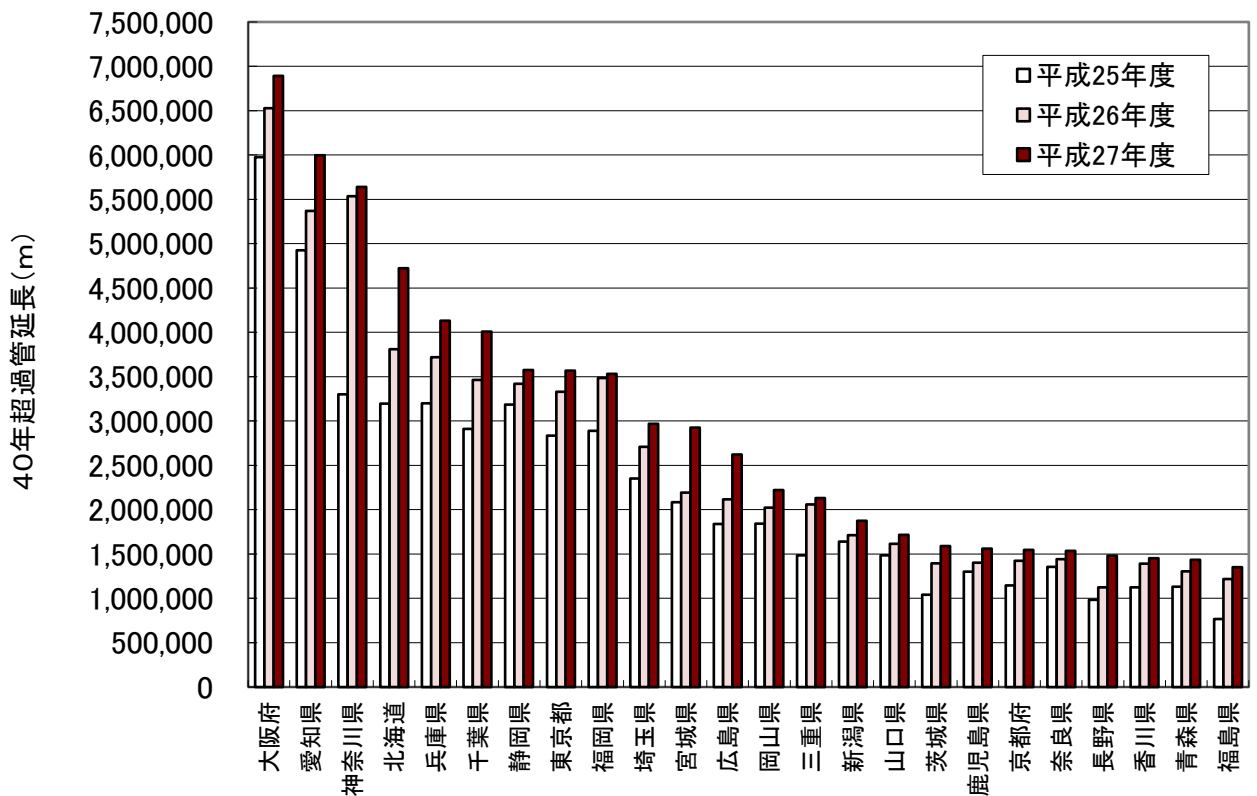


図2-1 都道府県別にみた40年超過管延長の推移(H25～H27)  
 (平成27年度における40年超過管延長が長い順) - その1 -

JWRC

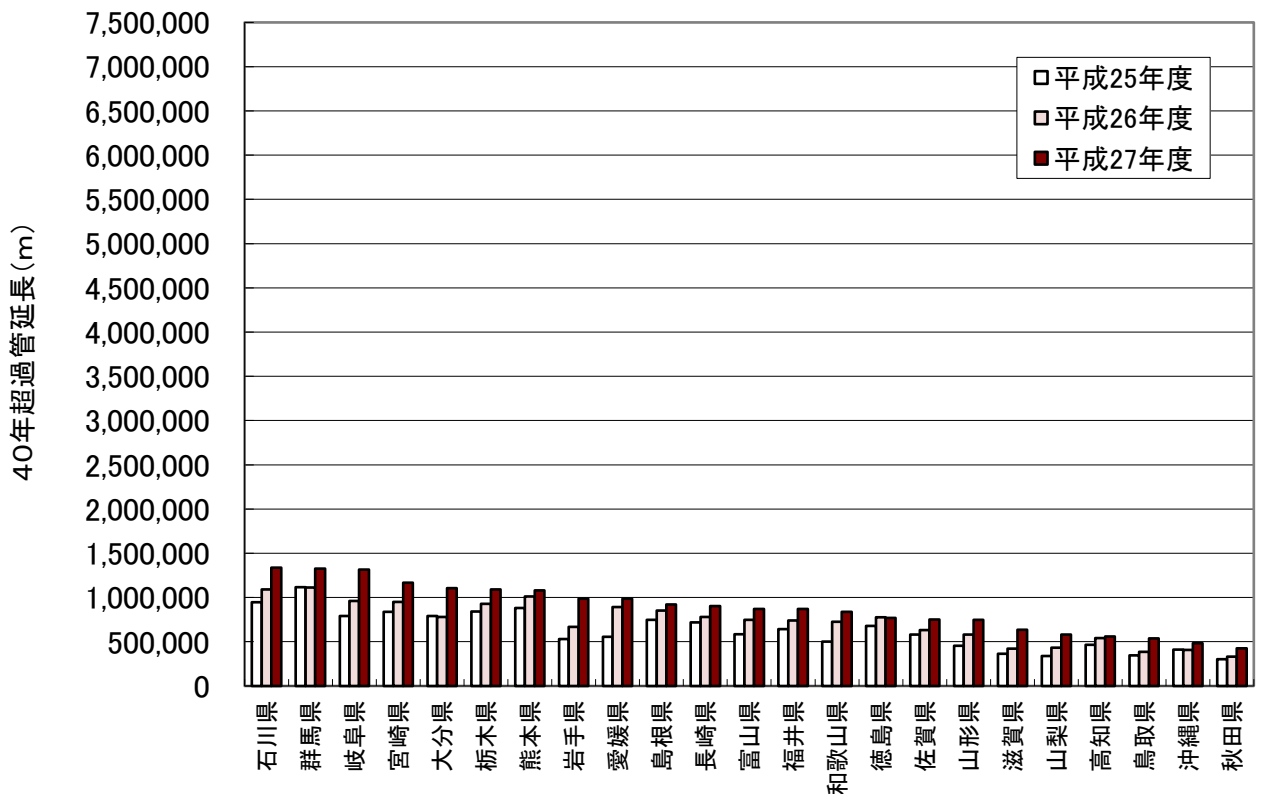


図2-2 都道府県別にみた40年超過管延長の推移(H25～H27)  
 (平成27年度における40年超過管延長が長い順) - その2 -

JWRC

### 3. 都道府県別にみた「40年超過管率」の推移（上水+用供）

[表] 都道府県別にみた「40年超過管率」の推移（平成22～27年度、単位：％）

都道府県名	H22	H23	H24	H25	H26	H27	H27-H26 (ポイント)
北海道	5.69	6.34	7.48	9.12	10.85	13.36	2.51
青森県	7.20	9.75	11.87	12.06	13.90	15.28	1.38
岩手県	3.71	3.30	3.70	4.59	5.73	8.41	2.68
宮城県	10.00	10.80	12.18	13.57	14.18	18.77	4.59
秋田県	2.72	2.73	3.29	4.06	4.42	5.59	1.17
山形県	3.41	3.73	4.40	4.93	6.26	7.99	1.73
福島県	3.57	5.10	5.48	5.63	8.72	9.62	0.90
茨城県	3.34	3.43	3.81	4.43	5.90	6.68	0.78
栃木県	3.25	3.53	3.98	5.47	5.94	6.80	0.87
群馬県	6.27	6.60	7.18	8.16	8.10	9.53	1.43
埼玉県	6.13	7.04	7.62	8.34	9.53	10.38	0.85
千葉県	8.11	8.68	6.66	10.35	12.24	14.07	1.83
東京都	5.58	7.44	8.50	9.94	11.59	12.37	0.78
神奈川県	8.23	10.66	11.83	12.76	21.35	21.73	0.38
新潟県	7.63	7.28	8.20	9.75	10.13	11.02	0.89
富山県	4.22	4.89	6.44	7.19	9.17	10.63	1.46
石川県	6.77	6.88	9.20	10.39	11.90	14.49	2.59
福井県	6.36	8.63	8.41	9.93	11.38	13.36	1.97
山梨県	3.14	4.46	6.53	6.49	8.23	10.87	2.64
長野県	6.51	4.63	5.49	5.66	6.34	8.12	1.79
岐阜県	3.77	5.02	5.32	5.52	6.66	8.84	2.18
静岡県	10.99	12.00	13.08	14.57	15.51	16.10	0.59
愛知県	9.71	10.74	12.06	12.31	13.36	14.88	1.52
三重県	6.80	7.34	9.42	10.02	13.72	14.17	0.45
滋賀県	2.93	3.26	3.61	4.06	4.67	6.98	2.31
京都府	14.27	9.15	10.24	11.64	13.76	14.86	1.10
大阪府	19.54	21.29	22.83	25.04	27.19	28.34	1.15
兵庫県	8.91	10.43	11.48	12.47	14.18	15.48	1.30
奈良県	12.56	14.14	15.61	16.72	17.48	18.57	1.09
和歌山県	6.74	7.31	8.42	8.88	12.63	14.53	1.89
鳥取県	3.43	6.27	6.77	9.05	10.61	14.01	3.40
島根県	10.46	10.13	13.06	13.68	15.01	16.73	1.72
岡山県	9.19	10.60	11.99	12.96	14.19	15.55	1.36
広島県	10.57	8.78	10.21	12.14	13.94	17.02	3.08
山口県	15.68	19.24	17.00	17.97	19.44	20.52	1.07
徳島県	8.05	7.71	10.30	13.15	15.01	14.93	▲0.08
香川県	7.19	7.81	10.30	13.81	16.94	17.64	0.70
愛媛県	5.10	5.23	5.58	6.20	9.72	10.66	0.94
高知県	13.62	12.53	14.99	12.20	14.12	14.41	0.29
福岡県	9.74	10.59	11.41	12.41	14.84	14.94	0.10
佐賀県	6.62	7.44	8.68	9.20	9.93	11.13	1.20
長崎県	8.35	8.92	9.20	10.04	10.68	12.04	1.36

熊本県	8.15	8.35	9.62	9.93	11.26	11.91	0.65
大分県	9.44	10.63	11.69	12.96	12.32	17.49	5.18
宮崎県	8.15	9.75	8.91	10.12	11.40	13.83	2.43
鹿児島県	11.08	11.03	11.09	11.46	11.64	12.68	1.04
沖縄県	3.68	3.71	4.75	5.11	5.07	5.98	0.91
全国合計	7.80	8.50	9.35	10.47	12.20	13.62	1.42

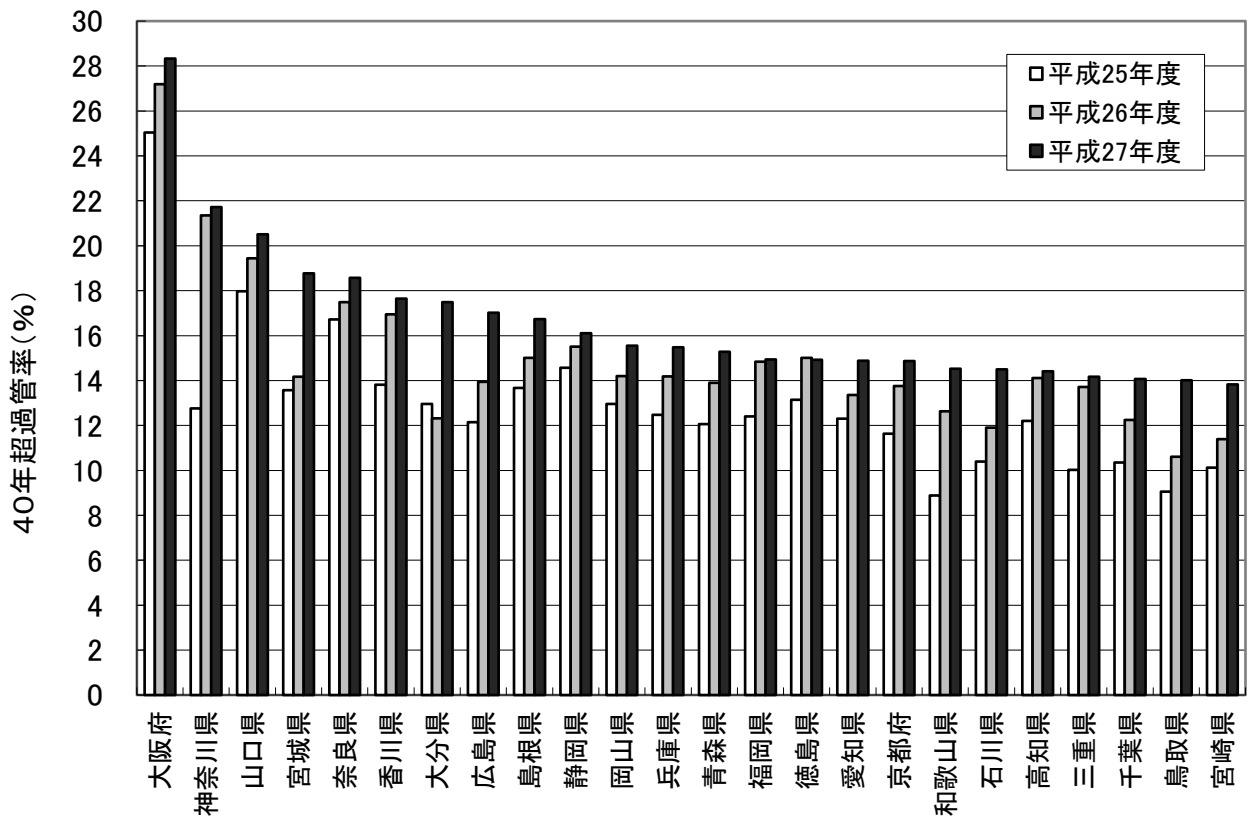


図3-1 都道府県別にみた40年超過管率の推移(平成25~27年度)  
 -平成27年度超過管率の高い順-(その1)

JWRC

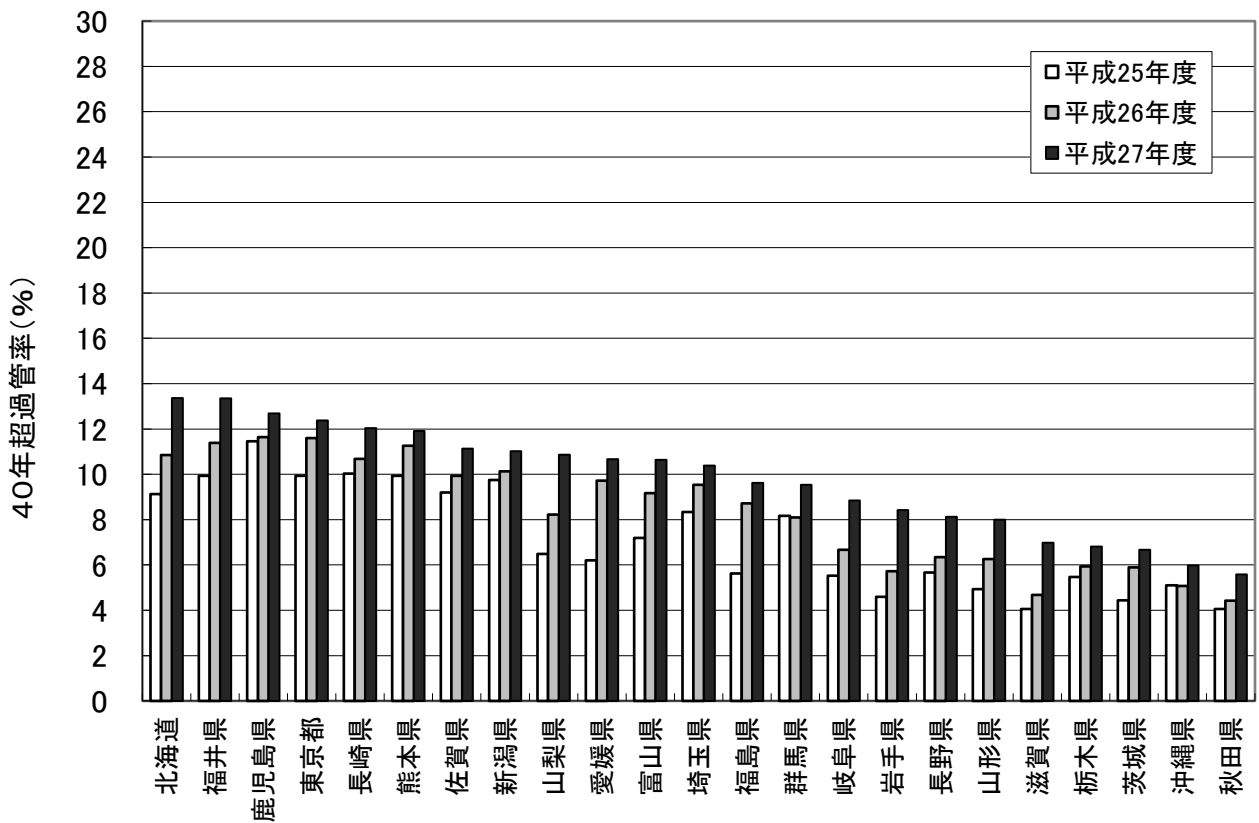


図3-2 都道府県別にみた40年超過管率の推移(平成25~27年度)  
 -平成27年度超過管率の高い順-(その2)

JWRC



#### 配信先変更のご連絡等について

「JWRC水道ホットニュース」配信先の変更・追加・停止、その他ご意見、ご要望等がございましたら、会員様名、担当者様名、所属名、連絡先電話番号をご記入の上、下記までE-メールにてご連絡をお願いいたします。

〒105-0001 東京都港区虎ノ門2-8-1 虎ノ門電気ビル2F (公財)水道技術研究センター ホットニュース担当

E-MAIL : [jwrchot@jwrc-net.or.jp](mailto:jwrchot@jwrc-net.or.jp)

TEL 03-3597-0214 FAX 03-3597-0215

また、ご連絡いただいた個人情報は、当センターからのお知らせの配信業務以外には一切使用いたしません。

#### 水道ホットニュースのバックナンバーについて

水道ホットニュースのバックナンバー（第58号以降）は、下記アドレスでご覧になれます。

バックナンバー一覧 <http://www.jwrc-net.or.jp/hotnews/hotnews-h29.html>

#### 水道ホットニュースの引用・転載について

水道ホットニュースの引用・転載等を希望される方は、上記ホットニュース担当までご連絡をお願いいたします。

なお、個別の企業・商品・技術等の広告にはご利用いただけません。