



(公財)水道技術研究センター
 〒112-0004 東京都文京区後楽 2-3-28
 K. I. S 飯田橋ビル 7F
 TEL 03-5805-0264, FAX 03-5805-0265
 E-mail jwrchot@jwrc-net.or.jp
 URL <https://www.jwrc-net.or.jp>

規模の大きな 10 上水道事業の月別給水量の推移 —水道統計に基づく試算結果— (その2)

(はじめに)

水道統計では、「給水量の分析」において、以下のデータが掲載されています。

月別給水量 当年度 4月 (千 m3)	月別給水量 当年度 5月 (千 m3)	月別給水量 当年度 6月 (千 m3)	月別給水量 当年度 7月 (千 m3)	月別給水量 当年度 8月 (千 m3)	月別給水量 当年度 9月 (千 m3)	月別給水量 当年度 10月 (千 m3)	月別給水量 当年度 11月 (千 m3)	月別給水量 当年度 12月 (千 m3)	月別給水量 当年度 1月 (千 m3)	月別給水量 当年度 2月 (千 m3)	月別給水量 当年度 3月 (千 m3)

そこで、「令和3年度における年間給水量が上位の10上水道事業」を対象に、平成13年度から令和3年度までのデータを用いて、推移を図表にしました。

(参考) 令和3年度における年間給水量が上位の10上水道事業

- (1) 東京都水道局
- (2) 横浜市水道局
- (3) 大阪市水道局
- (4) 神奈川県企業庁
- (5) 千葉県企業局
- (6) 名古屋市上下水道局
- (7) 札幌市水道局
- (8) 神戸市水道局 (市街地)
- (9) 川崎市上下水道局
- (10) 京都市上下水道局

(注) 今回は、以下の事業体が対象です。

- (6) 名古屋市上下水道局
- (7) 札幌市水道局
- (8) 神戸市水道局 (市街地)
- (9) 川崎市上下水道局
- (10) 京都市上下水道局

(6) 名古屋市上下水道局

	4月 (千 m3)	5月 (千 m3)	6月 (千 m3)	7月 (千 m3)	8月 (千 m3)	9月 (千 m3)
H13	24,710	25,700	25,980	30,050	27,875	25,665
H14	24,147	25,127	25,746	28,963	28,564	25,521
H15	23,908	25,041	25,103	27,418	27,739	25,575
H16	23,920	24,686	25,427	28,808	27,352	25,008
H17	24,097	24,988	25,486	27,435	27,484	25,044
H18	23,618	24,638	25,419	26,895	27,401	25,151
H19	24,127	25,236	25,158	26,240	26,960	24,773
H20	23,710	24,677	24,628	27,074	25,745	24,377
H21	23,595	24,358	24,599	25,780	25,230	24,225
H22	23,440	24,363	24,574	26,188	25,830	24,752
H23	23,160	23,977	24,209	25,642	24,961	23,752
H24	22,973	23,940	23,723	25,476	25,029	23,817
H25	22,949	23,927	23,701	25,331	24,457	23,233
H26	22,562	23,475	23,590	24,778	23,658	22,979
H27	22,753	23,531	23,189	24,609	23,984	22,710
H28	22,404	23,327	23,165	24,509	23,838	22,678
H29	22,600	23,539	23,276	24,668	23,731	22,915
H30	22,652	23,251	23,171	25,044	24,064	22,585
R1	22,418	23,287	22,863	23,763	23,711	22,948
R2	22,453	23,027	22,967	23,443	24,422	22,972
R3	22,508	23,094	22,605	23,732	23,372	22,299
R3-H13	▲ 2,202	▲ 2,606	▲ 3,375	▲ 6,318	▲ 4,503	▲ 3,366
R3/H13(%)	91.1%	89.9%	87.0%	79.0%	83.8%	86.9%
	1 0月 (千 m3)	1 1月 (千 m3)	1 2月 (千 m3)	1月 (千 m3)	2月 (千 m3)	3月 (千 m3)
H13	25,657	24,369	25,061	25,205	23,083	25,868
H14	25,492	23,956	24,707	24,744	22,826	25,160
H15	25,063	23,577	24,619	24,522	22,292	24,197
H16	25,082	23,908	24,658	24,482	21,727	24,088
H17	25,181	24,032	24,514	24,272	21,773	24,168
H18	25,418	24,112	25,040	24,351	22,059	24,422
H19	25,129	23,968	24,750	23,800	22,548	24,082
H20	24,828	23,689	24,560	23,537	21,571	23,867
H21	24,630	23,536	24,378	23,544	21,510	23,944
H22	24,595	23,530	24,297	23,671	21,557	23,948
H23	24,154	23,286	24,128	23,383	22,248	23,389
H24	23,996	23,051	23,807	23,190	21,048	23,256
H25	23,737	22,903	23,616	22,980	20,901	22,972
H26	23,538	22,812	23,609	22,909	20,873	23,145
H27	23,621	22,738	23,692	23,057	21,690	23,141
H28	23,566	22,621	23,828	23,168	21,021	23,160
H29	23,415	22,843	23,784	23,227	21,136	23,251
H30	23,552	22,872	23,667	23,173	21,012	23,062
R1	23,401	22,904	23,693	23,126	22,004	23,134
R2	23,622	22,853	23,825	23,385	21,194	23,206

R3	23,400	22,721	23,597	23,066	20,735	22,873
R3-H13	▲ 2,257	▲ 1,648	▲ 1,464	▲ 2,139	▲ 2,348	▲ 2,995
R3/H13(%)	91.2%	93.2%	94.2%	91.5%	89.8%	88.4%

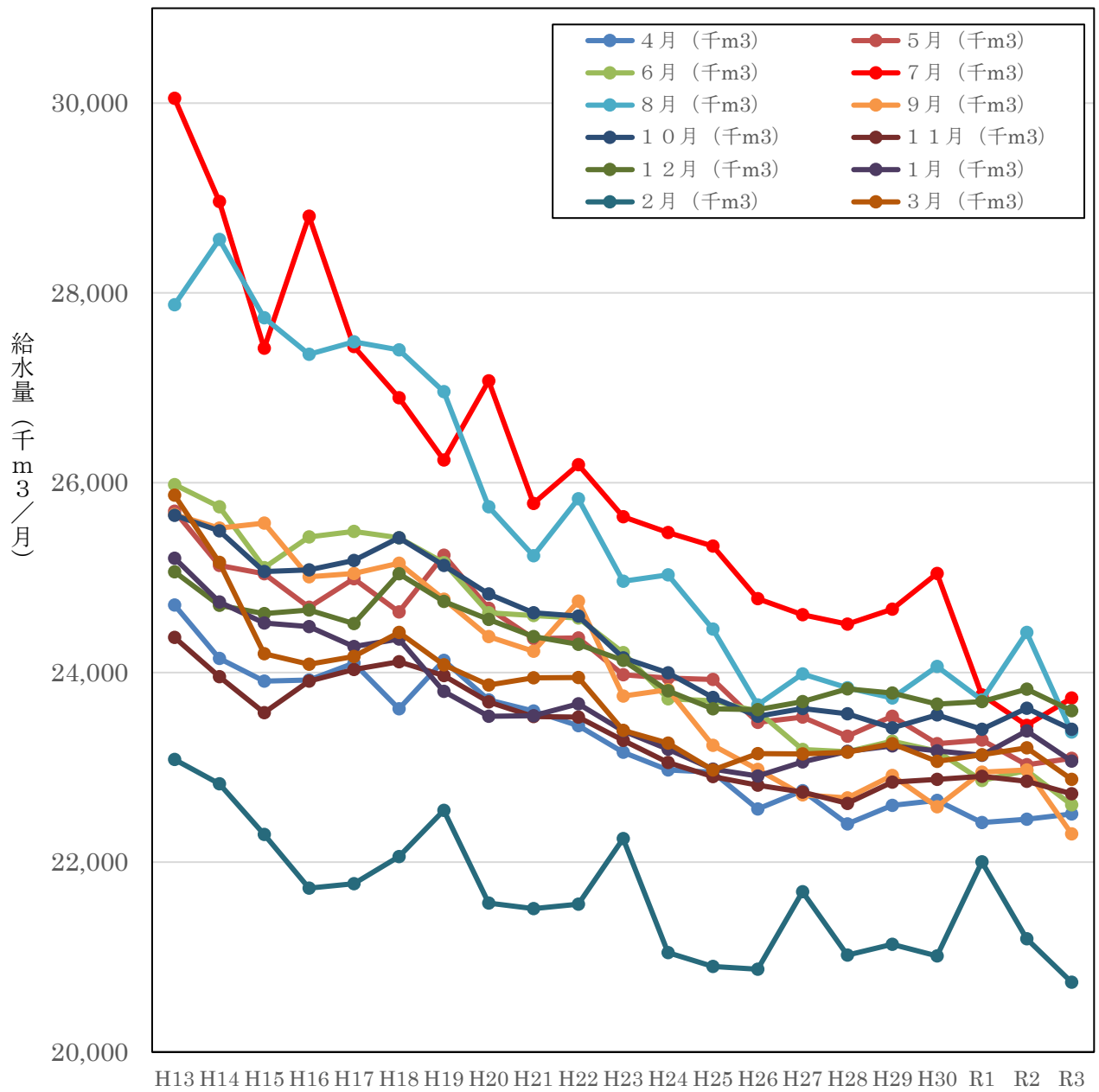


図6 給水量の分析 (名古屋市上下水道局)

JWRC

(7) 札幌市水道局

	4月(千m3)	5月(千m3)	6月(千m3)	7月(千m3)	8月(千m3)	9月(千m3)
H13	16,182	16,777	16,536	17,166	17,012	16,099
H14	15,923	16,625	16,332	17,205	16,799	16,329
H15	16,015	16,735	16,588	17,035	16,967	16,207
H16	15,855	16,452	16,624	17,955	17,794	16,583
H17	16,058	16,623	17,039	17,342	17,803	16,522
H18	16,057	16,798	16,473	17,744	18,417	16,331
H19	15,869	16,435	16,567	17,287	17,389	16,111
H20	15,633	16,105	15,770	16,643	16,169	15,960
H21	15,564	16,243	15,755	16,224	16,391	15,716
H22	15,581	16,218	16,441	16,897	17,256	16,258
H23	15,414	15,972	15,923	16,701	16,874	15,825
H24	15,604	16,105	15,981	16,861	16,682	16,010
H25	15,369	15,965	15,942	16,726	16,496	15,557
H26	15,398	15,900	15,777	16,595	16,230	15,486
H27	15,363	16,002	15,678	16,558	16,466	15,515
H28	15,431	16,101	15,660	16,444	16,544	15,696
H29	15,592	16,175	15,684	16,797	16,356	15,714
H30	15,647	16,092	15,796	16,634	16,276	15,476
R1	15,530	16,173	15,752	16,567	16,429	15,691
R2	15,639	16,145	15,893	16,569	16,624	15,859
R3	15,864	16,158	15,983	16,921	16,476	15,680
R3-H13	▲ 318	▲ 619	▲ 553	▲ 245	▲ 536	▲ 419
R3/H13(%)	98.0%	96.3%	96.7%	98.6%	96.8%	97.4%
	10月(千m3)	11月(千m3)	12月(千m3)	1月(千m3)	2月(千m3)	3月(千m3)
H13	16,291	15,701	16,453	15,894	14,723	16,304
H14	16,513	15,746	16,595	15,902	14,729	16,341
H15	16,441	15,759	16,480	15,800	15,223	16,254
H16	16,798	15,883	16,606	16,175	14,863	16,479
H17	16,837	16,169	16,745	16,162	14,971	16,464
H18	16,449	15,781	16,573	15,865	14,640	16,116
H19	16,312	15,677	16,336	15,757	15,156	16,300
H20	15,986	15,340	16,071	15,761	14,607	16,075
H21	15,959	15,540	16,456	15,947	14,812	16,310
H22	16,347	15,683	16,399	15,931	14,712	16,022
H23	16,094	15,410	16,157	15,745	15,095	16,035
H24	16,094	15,366	16,071	15,756	14,493	15,987
H25	15,880	15,209	15,884	15,513	14,283	15,792
H26	15,850	15,209	15,905	15,405	14,263	15,756
H27	15,942	15,377	16,001	15,700	14,981	15,941
H28	15,999	15,380	16,118	15,835	14,610	16,031
H29	16,114	15,489	16,301	15,817	14,616	16,073
H30	15,982	15,457	16,246	15,855	14,718	16,071
R1	16,020	15,482	16,302	15,872	15,205	16,091
R2	16,307	15,701	16,447	16,359	14,812	16,353

R3	16,214	15,535	16,306	16,099	14,543	16,213
R3-H13	▲ 77	▲ 166	▲ 147	205	▲ 180	▲ 91
R3/H13(%)	99.5%	98.9%	99.1%	101.3%	98.8%	99.4%

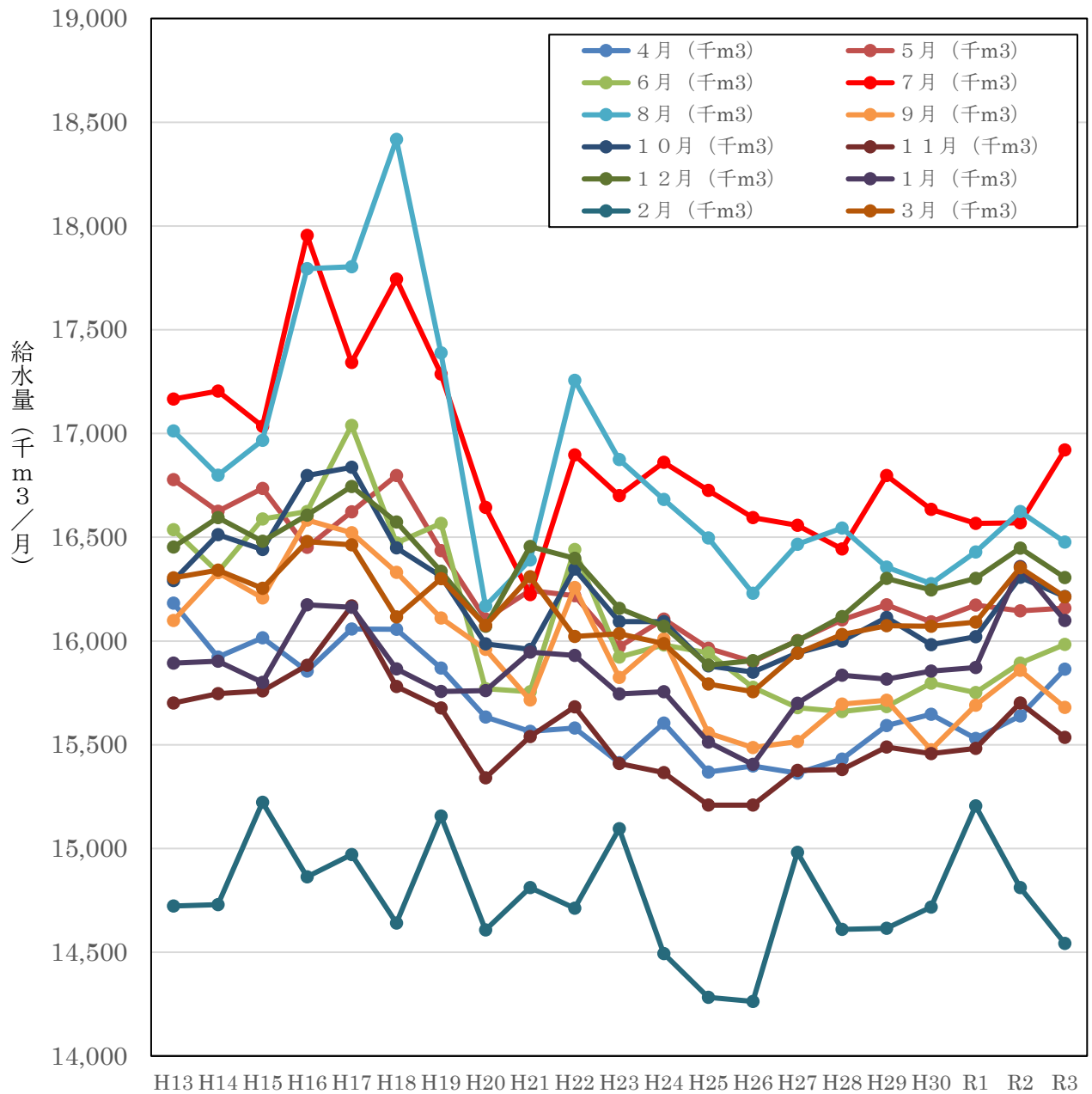


図7 給水量の分析 (札幌市水道局)

JWRC

(8) 神戸市水道局 (市街地)

	4月 (千 m3)	5月 (千 m3)	6月 (千 m3)	7月 (千 m3)	8月 (千 m3)	9月 (千 m3)
H13	16,594	17,147	17,117	19,138	18,515	16,979
H14	16,232	16,880	17,224	18,646	18,505	17,064
H15	16,203	16,827	16,629	17,381	17,586	16,933
H16	16,202	16,633	16,806	18,705	17,737	16,868
H17	16,136	16,548	16,842	17,715	17,713	16,774
H18	16,103	16,727	16,740	17,646	18,127	16,652
H19	16,121	16,750	16,619	17,346	17,843	16,845
H20	15,861	16,414	16,184	17,947	17,558	16,483
H21	15,786	16,156	16,342	17,195	17,083	16,298
H22	15,647	16,240	16,133	17,243	17,521	16,547
H23	15,663	16,173	16,053	17,149	17,126	15,885
H24	15,544	16,048	15,743	16,921	17,089	15,935
H25	15,605	16,306	16,091	17,254	17,090	15,808
H26	15,533	16,029	15,887	16,975	16,374	15,756
H27	15,381	15,914	15,608	16,439	16,266	15,258
H28	15,305	15,784	15,469	16,622	16,606	15,459
H29	15,091	15,706	15,421	16,648	16,238	15,403
H30	15,029	15,338	15,144	16,291	16,204	15,018
R1	15,108	15,609	15,332	15,955	16,009	15,360
R2	14,634	14,999	14,875	15,242	16,092	15,004
R3	14,778	15,081	14,735	15,525	16,081	15,897
R3-H13	▲ 1,816	▲ 2,066	▲ 2,382	▲ 3,613	▲ 2,434	▲ 1,082
R3/H13(%)	89.1%	88.0%	86.1%	81.1%	86.9%	93.6%
	10月 (千 m3)	11月 (千 m3)	12月 (千 m3)	1月 (千 m3)	2月 (千 m3)	3月 (千 m3)
H13	17,270	16,503	17,500	16,895	15,257	16,761
H14	16,996	16,326	17,075	16,763	15,209	16,746
H15	16,956	16,001	17,022	16,611	15,579	16,514
H16	16,874	16,149	16,945	16,678	15,031	16,550
H17	16,841	16,307	17,460	16,785	15,112	16,694
H18	16,949	16,215	17,126	16,584	14,947	16,111
H19	16,830	16,161	16,833	16,433	15,496	16,381
H20	16,784	16,044	16,718	16,256	14,683	16,152
H21	16,574	15,858	16,742	16,466	14,797	16,106
H22	16,430	15,965	16,718	16,709	14,969	16,388
H23	16,193	15,642	16,607	16,231	15,350	16,061
H24	16,284	15,677	16,684	16,346	14,758	16,221
H25	16,217	15,691	16,599	16,313	14,716	16,140
H26	16,137	15,627	16,659	16,079	14,595	16,015
H27	15,964	15,311	16,186	16,159	15,045	15,921
H28	15,914	15,520	15,995	15,749	14,342	15,693
H29	15,766	15,332	16,263	16,002	14,553	15,718
H30	15,679	15,273	16,029	15,800	14,262	15,946
R1	15,630	15,295	16,036	15,639	14,789	15,513
R2	15,460	15,005	16,006	16,070	14,158	15,796

R3	16,760	16,164	16,384	15,756	14,163	15,450
R3-H13	▲ 510	▲ 339	▲ 1,116	▲ 1,139	▲ 1,094	▲ 1,311
R3/H13(%)	97.0%	97.9%	93.6%	93.3%	92.8%	92.2%

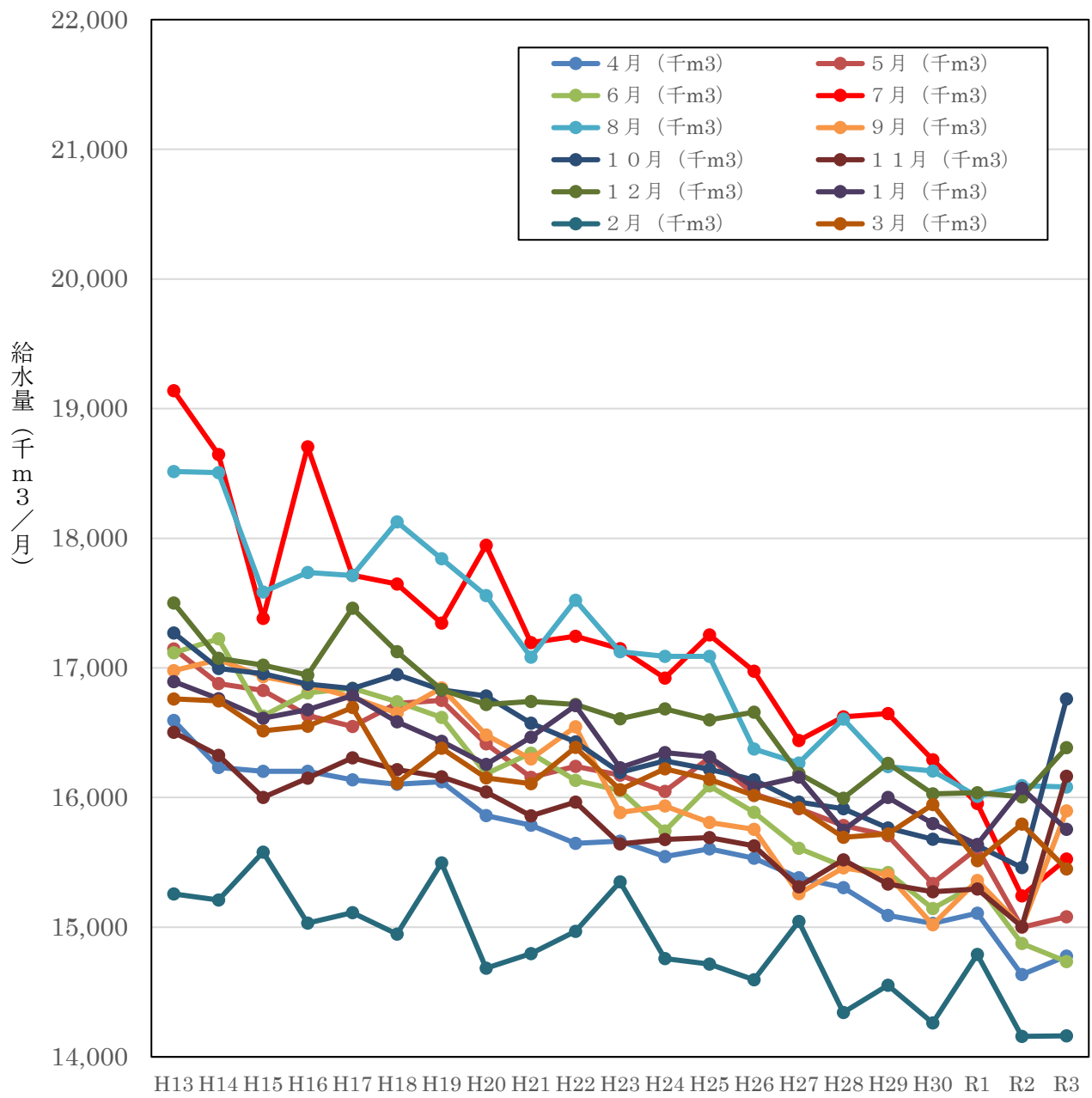


図8 給水量の分析 (神戸市水道局 (市街地))

JWRC

(9) 川崎市上下水道局

	4月(千m3)	5月(千m3)	6月(千m3)	7月(千m3)	8月(千m3)	9月(千m3)
H13	14,543	14,981	14,971	16,486	15,093	14,865
H14	14,504	14,969	14,856	16,134	15,613	14,881
H15	14,459	15,054	14,957	15,188	15,145	15,028
H16	14,561	14,784	14,681	15,895	15,066	14,740
H17	14,345	14,788	14,664	15,252	15,081	14,664
H18	14,265	14,737	14,600	15,232	15,037	14,520
H19	14,229	14,807	14,676	15,189	15,394	14,781
H20	14,250	14,679	14,474	15,651	15,018	14,686
H21	14,391	14,753	14,562	15,295	14,863	14,393
H22	15,195	15,862	15,802	16,712	16,536	15,820
H23	15,150	15,576	15,697	16,539	16,011	15,564
H24	15,026	15,566	15,220	16,108	15,911	15,361
H25	15,121	15,723	15,278	16,168	15,713	15,110
H26	14,980	15,491	15,148	15,894	15,520	15,085
H27	14,988	15,526	15,045	15,736	15,513	14,932
H28	14,930	15,415	15,061	15,686	15,299	15,000
H29	15,000	15,376	14,946	15,767	15,083	14,810
H30	14,818	15,171	14,984	15,815	15,245	14,699
R1	14,721	15,164	14,796	15,260	15,194	14,852
R2	15,226	15,629	15,230	15,611	16,142	15,247
R3	15,239	15,592	15,142	15,643	15,424	14,867
R3-H13	696	611	171	▲ 843	331	2
R3/H13(%)	104.8%	104.1%	101.1%	94.9%	102.2%	100.0%
	10月(千m3)	11月(千m3)	12月(千m3)	1月(千m3)	2月(千m3)	3月(千m3)
H13	15,181	14,557	14,984	14,550	13,335	14,783
H14	15,181	14,506	14,988	14,570	13,316	14,757
H15	14,984	14,269	15,020	14,437	13,759	14,490
H16	14,810	14,439	15,009	14,519	13,202	14,588
H17	14,819	14,368	14,935	14,349	13,217	14,667
H18	14,815	14,268	14,919	14,418	13,161	14,503
H19	15,091	14,564	15,153	14,628	13,827	14,598
H20	15,096	14,423	15,042	14,366	13,204	14,821
H21	14,809	14,221	14,889	14,554	13,131	14,535
H22	16,014	15,474	15,964	15,596	14,111	15,395
H23	15,770	15,182	15,855	15,484	14,556	15,310
H24	15,727	15,164	15,763	15,426	14,154	15,469
H25	15,458	15,020	15,555	15,300	13,948	15,296
H26	15,485	15,075	15,641	15,285	13,931	15,312
H27	15,553	15,041	15,805	15,578	14,553	15,379
H28	15,557	15,050	15,599	15,342	14,018	15,298
H29	15,369	14,963	15,675	15,379	13,933	15,132
H30	15,332	14,878	15,567	15,297	13,873	15,294
R1	15,351	15,022	15,727	15,420	14,708	15,594
R2	15,722	15,302	16,174	15,969	14,407	15,763

R3	15,513	15,083	15,811	15,604	14,012	15,307
R3-H13	332	526	827	1,054	677	524
R3/H13(%)	102.2%	103.6%	105.5%	107.2%	105.1%	103.5%

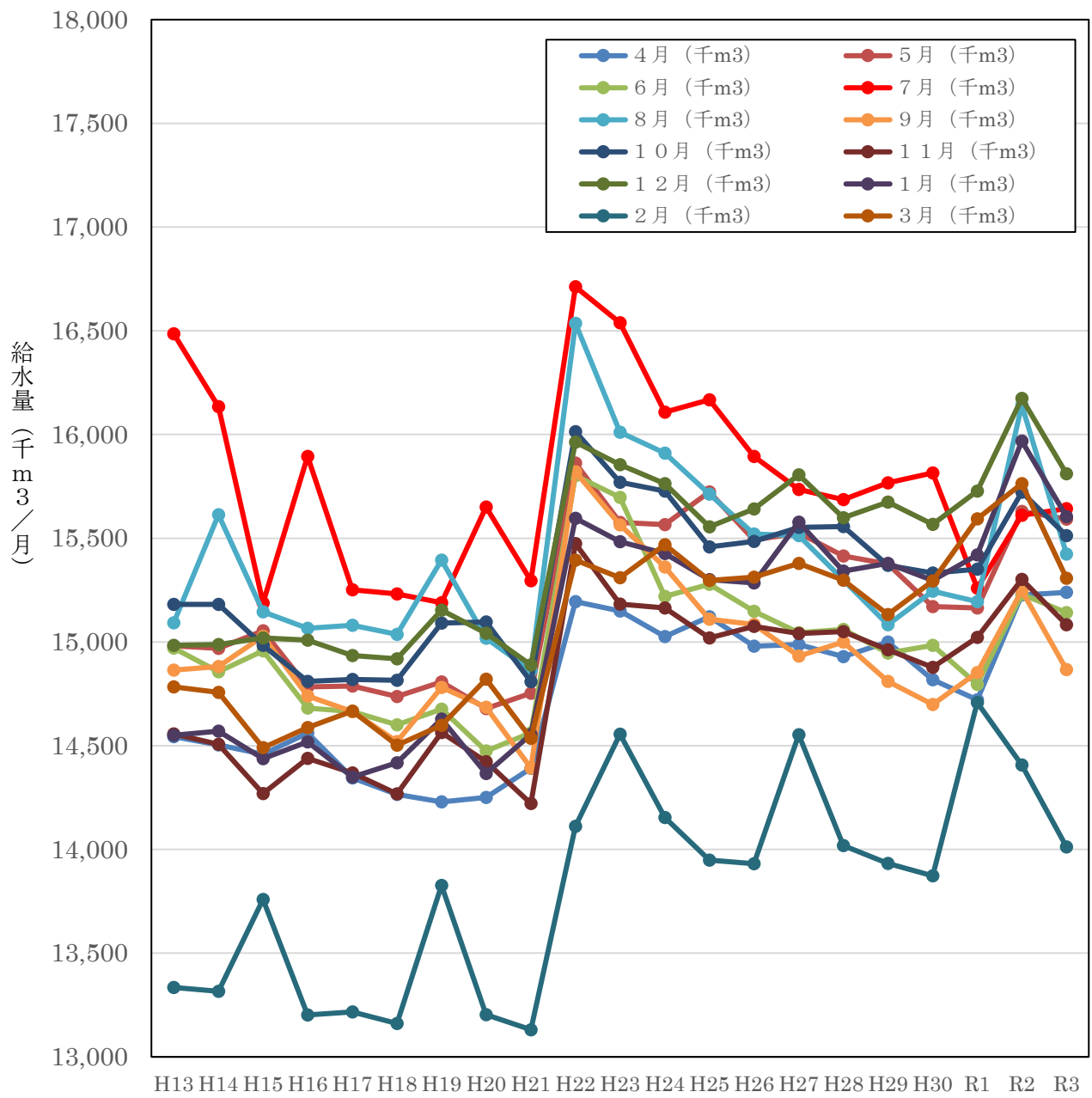


図9 給水量の分析 (川崎市上下水道局)

JWRC

(10) 京都市上下水道局

	4月 (千 m3)	5月 (千 m3)	6月 (千 m3)	7月 (千 m3)	8月 (千 m3)	9月 (千 m3)
H13	18,735	19,382	19,307	21,008	20,051	18,881
H14	18,239	18,813	18,947	20,343	19,928	18,704
H15	17,758	18,484	18,168	18,932	18,957	18,544
H16	17,883	18,324	18,437	19,797	19,016	18,115
H17	17,621	18,120	18,246	18,970	18,844	18,159
H18	17,168	17,851	17,825	18,762	19,115	18,025
H19	17,092	17,706	17,564	18,319	18,697	17,885
H20	16,804	17,360	17,058	18,531	18,021	17,268
H21	16,607	17,050	17,014	17,877	17,738	17,157
H22	16,484	17,131	17,003	17,982	18,104	17,318
H23	16,330	16,930	16,835	17,823	17,625	16,819
H24	16,122	16,576	16,173	17,213	17,157	16,465
H25	15,886	16,566	16,206	17,157	16,853	16,082
H26	15,664	16,144	15,843	16,716	16,236	15,769
H27	15,303	15,854	15,407	16,227	15,993	15,337
H28	14,914	15,438	15,075	16,012	15,764	15,011
H29	15,105	15,610	15,223	16,015	15,678	15,035
H30	15,015	15,304	14,992	15,974	15,575	14,753
R1	14,899	15,412	14,901	15,506	15,323	14,802
R2	14,164	14,493	14,370	14,792	15,320	14,574
R3	14,335	14,519	14,301	15,090	14,659	14,121
R3-H13	▲ 4,400	▲ 4,863	▲ 5,006	▲ 5,918	▲ 5,392	▲ 4,760
R3/H13(%)	76.5%	74.9%	74.1%	71.8%	73.1%	74.8%
	10月 (千 m3)	11月 (千 m3)	12月 (千 m3)	1月 (千 m3)	2月 (千 m3)	3月 (千 m3)
H13	19,514	18,567	18,957	18,070	16,425	18,180
H14	19,139	18,251	18,607	17,796	16,254	17,707
H15	18,735	17,832	18,326	18,085	16,949	18,018
H16	18,647	17,915	18,420	17,689	15,999	17,469
H17	18,550	17,893	18,315	17,513	15,790	17,384
H18	18,481	17,746	18,219	17,476	15,621	17,156
H19	18,344	17,511	17,746	17,068	15,981	16,942
H20	17,652	16,983	17,377	16,686	15,045	16,658
H21	17,562	16,852	17,317	16,780	15,138	16,589
H22	17,532	16,980	17,331	16,980	15,261	16,690
H23	17,317	16,652	17,075	16,420	15,413	16,225
H24	17,048	16,291	16,833	16,225	14,593	16,138
H25	16,551	15,971	16,450	15,998	14,360	15,789
H26	16,220	15,731	16,241	15,630	14,076	15,527
H27	16,029	15,410	15,898	15,440	14,323	15,233
H28	15,719	15,263	15,730	15,387	13,913	15,246
H29	15,622	15,292	15,780	15,420	13,989	15,200
H30	15,601	15,187	15,637	15,244	13,818	15,126
R1	15,253	14,953	15,416	15,010	14,107	14,872
R2	15,216	14,852	15,349	15,149	13,373	14,769

R3	14,954	14,664	15,109	14,747	13,207	14,566
R3-H13	▲ 4,560	▲ 3,903	▲ 3,848	▲ 3,323	▲ 3,218	▲ 3,614
R3/H13(%)	76.6%	79.0%	79.7%	81.6%	80.4%	80.1%

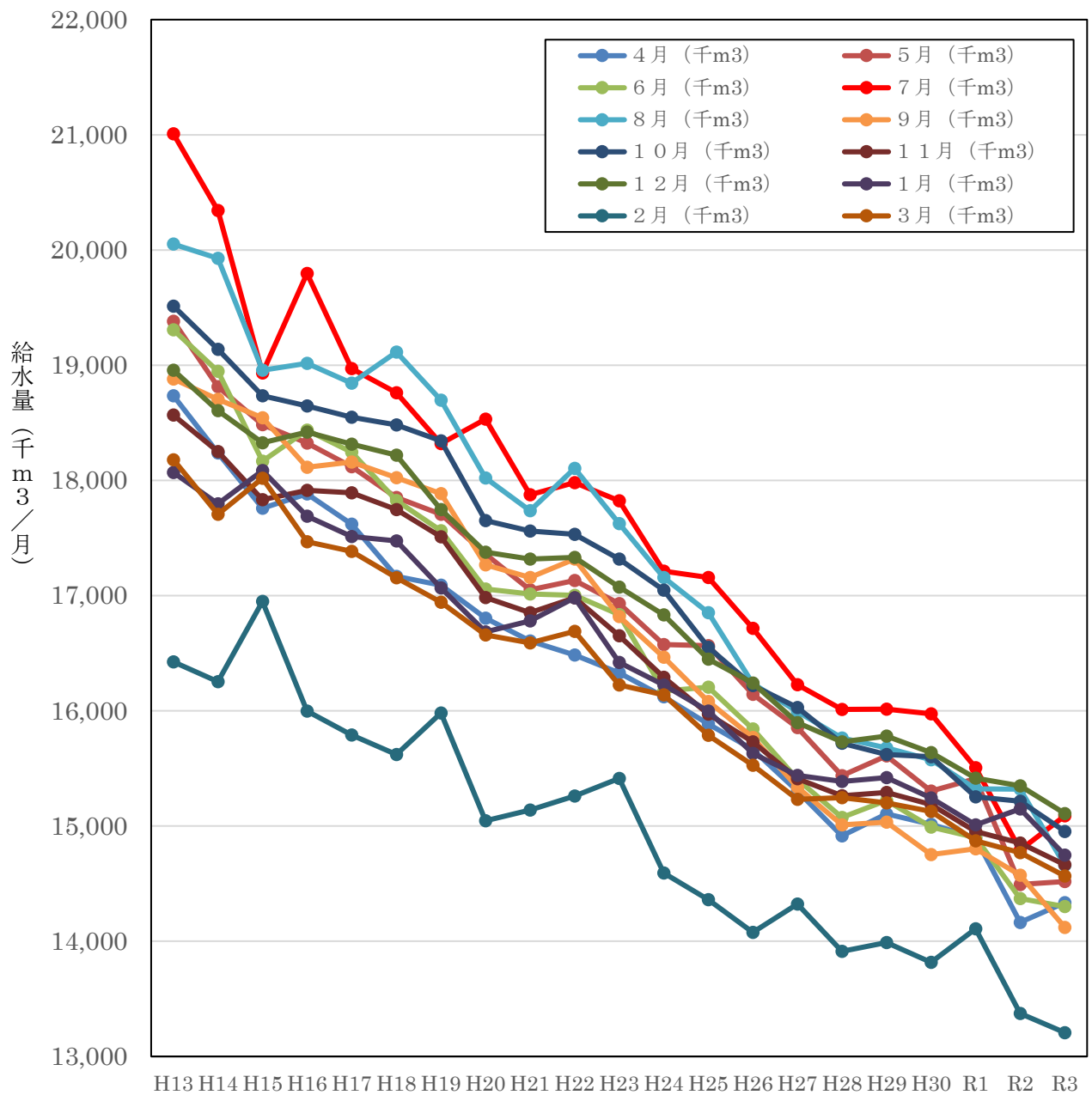


図10 給水量の分析 (京都市上下水道局)

JWRC

配信先変更のご連絡等について

「JWRC水道ホットニュース」配信先の変更・追加・停止、その他ご意見、ご要望等がございましたら、会員様名、担当者様名、所属名、連絡先電話番号をご記入の上、下記までEメールにてご連絡をお願いいたします。

〒112-0004 東京都文京区後楽2-3-28 K. I. S飯田橋ビル7F (公財) 水道技術研究センター ホットニュース担当

E-MAIL : jwrchot@jwrc-net.or.jp

TEL 03-5805-0264 FAX 03-5805-0265

また、ご連絡いただいた個人情報は、当センターからのお知らせの配信業務以外には一切使用いたしません。

水道ホットニュースのバックナンバーについて

水道ホットニュースのバックナンバー（第58号以降）は、下記アドレスでご覧になれます。

バックナンバー一覧 <https://www.jwrc-net.or.jp/publication-outreach/hotnews/>

水道ホットニュースの引用・転載について

水道ホットニュースの引用・転載等を希望される方は、上記ホットニュース担当までご連絡をお願いいたします。

なお、個別の企業・商品・技術等の広告にはご利用いただけません。