



(公財)水道技術研究センター
〒112-0004 東京都文京区後楽 2-3-28
K. I. S 飯田橋ビル 7F
TEL 03-5805-0264, FAX 03-5805-0265
E-mail jwrchot@jwrc-net.or.jp
URL <https://www.jwrc-net.or.jp>

地方公営企業年鑑にみる水道事業及び下水道事業の状況 — 令和 4 年度版 — (その 1)

1. 水道事業数及び下水道事業数の推移 (全国、法適用+法非適用)

(注 1) 法：地方公営企業法

(注 2) 下水道事業 (令和 4 年度、3,600 事業) の内訳

- ・ 公共下水道 1,188 事業
- ・ 特定環境保全公共下水道 740 事業
- ・ 特定公共下水道 9 事業
- ・ 流域下水道 46 事業
- ・ 農業集落排水施設 890 事業
- ・ 漁業集落排水施設 166 事業
- ・ 林業集落排水施設 26 事業
- ・ 簡易排水施設 26 事業
- ・ 小規模集合排水処理施設 77 事業
- ・ 特定地域生活排水処理施設 285 事業
- ・ 個別排水処理施設 147 事業

表 1-1 及び表 1-2 は、水道事業及び下水道事業の事業数の推移を示したものである。

- ① 上水道事業：事業数は微減傾向にある。(全て法適用である。)
- ② 簡易水道事業：事業数は減少傾向にあり、法非適用事業数も減少傾向にあるが、法適用事業数は微増である。
- ③ 下水道事業：事業数は微減傾向にあり、令和元年度から令和 2 年度にかけて法適用事業数が急増 (法非適用事業が急減) している。

表 1-1 水道事業及び下水道事業の事業数の推移 (全国、合計 (=法適用+法非適用))

	H23	H24	H25	H26	H27	H28
水道事業	2,133	2,122	2,111	2,097	2,081	2,041
・ うち上水道事業	1,354	1,354	1,352	1,348	1,344	1,334
・ うち簡易水道事業	779	768	759	749	737	707
下水道事業	3,625	3,633	3,639	3,638	3,639	3,639
	H29	H30	R1	R2	R3	R4
水道事業	1,926	1,882	1,856	1,794	1,787	1,781
・ うち上水道事業	1,353	1,338	1,321	1,320	1,317	1,313
・ うち簡易水道事業	573	544	535	474	470	468
下水道事業	3,631	3,628	3,617	3,606	3,605	3,600

(注) 各年度の事業数は年度末の数値であり、建設中の事業を含む。

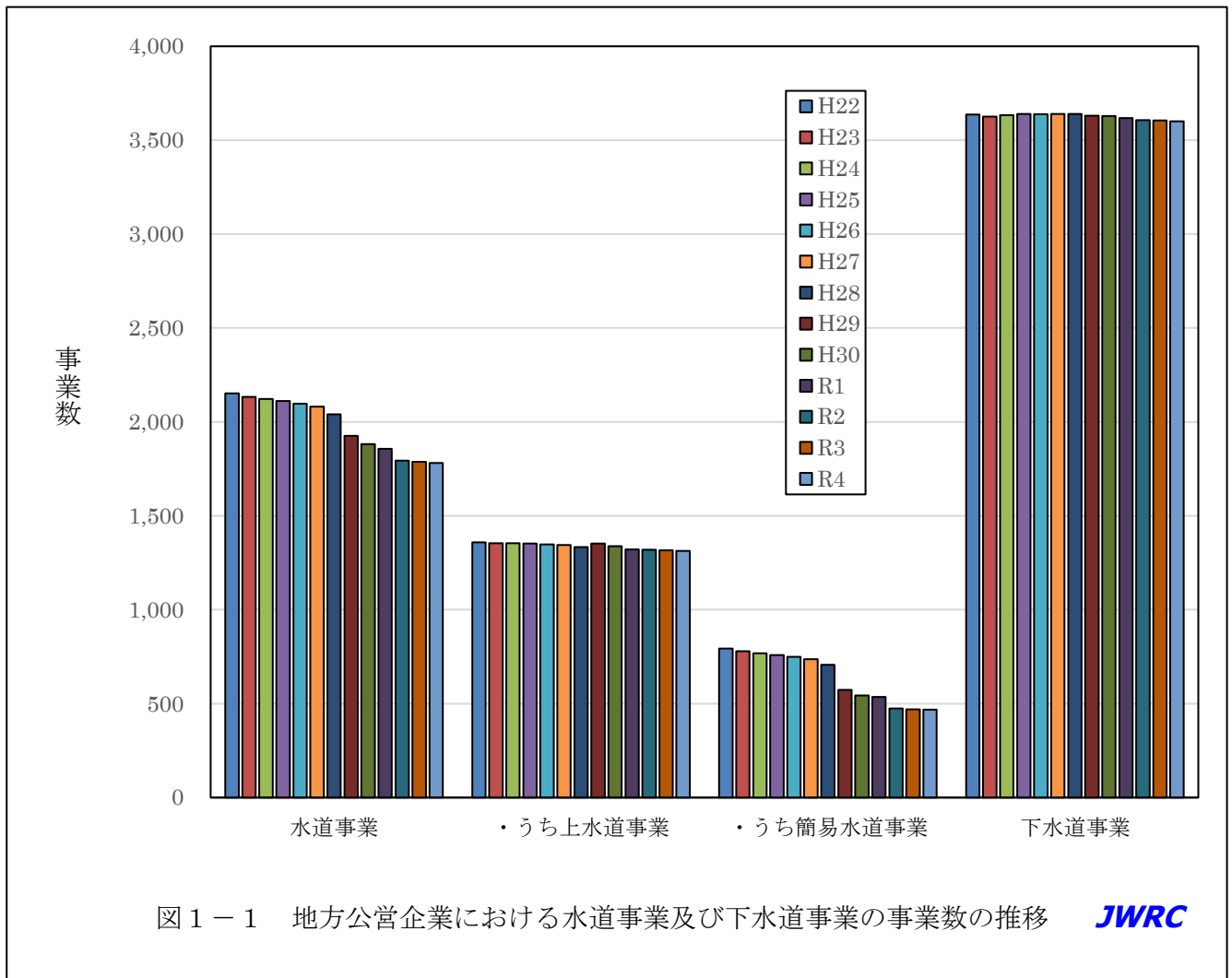
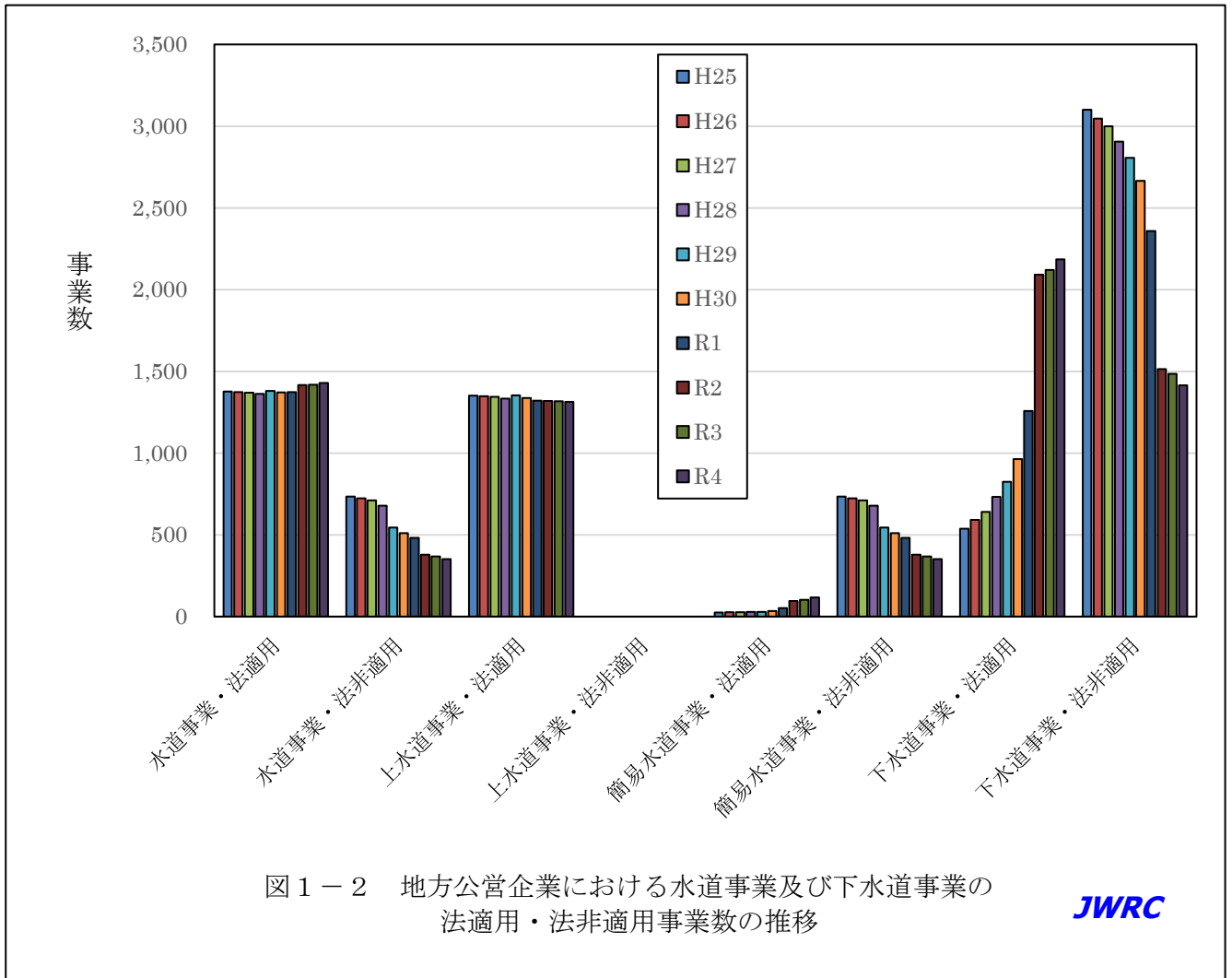


表 1 - 2 水道事業及び下水道事業の事業数の推移（法適用・非適用別）

	H25	H26	H27	H28	H29
水道事業・法適用	1,377	1,374	1,370	1,363	1,381
水道事業・法非適用	734	723	711	678	545
上水道事業・法適用	1,352	1,348	1,344	1,334	1,353
上水道事業・法非適用	0	0	0	0	0
簡易水道事業・法適用	25	26	26	29	28
簡易水道事業・法非適用	734	723	711	678	545
下水道事業・法適用	538	591	640	733	825
下水道事業・法非適用	3,101	3,047	2,999	2,906	2,806
	H30	R1	R2	R3	R4
水道事業・法適用	1,372	1,374	1,416	1,419	1,430
水道事業・法非適用	510	482	378	368	351
上水道事業・法適用	1,338	1,321	1,320	1,317	1,313
上水道事業・法非適用	0	0	0	0	0
簡易水道事業・法適用	34	53	96	102	117
簡易水道事業・法非適用	510	482	378	368	351
下水道事業・法適用	963	1,258	2,092	2,120	2,186
下水道事業・法非適用	2,665	2,359	1,514	1,485	1,414



2. 下水道事業数の内訳（全国、合計（=法適用+法非適用））

表 2 - 1 下水道事業数の内訳（全国、合計（=法適用+法非適用））

合計	H29	H30	R1	R2	R3	R4
公共下水道	1,189	1,189	1,189	1,189	1,188	1,188
特定環境保全公共下水道	748	748	743	741	742	740
特定公共下水道	10	10	9	9	9	9
流域下水道	46	46	46	46	46	46
農業集落排水施設	908	904	902	893	891	890
漁業集落排水施設	169	169	168	167	166	166
林業集落排水施設	26	26	26	26	26	26
簡易排水施設	26	26	26	26	26	26
小規模集合排水処理施設	79	79	79	79	78	77
特定地域生活排水処理施設	281	282	280	282	285	285
個別排水処理施設	149	149	149	148	148	147
合計	3,631	3,628	3,617	3,606	3,605	3,600

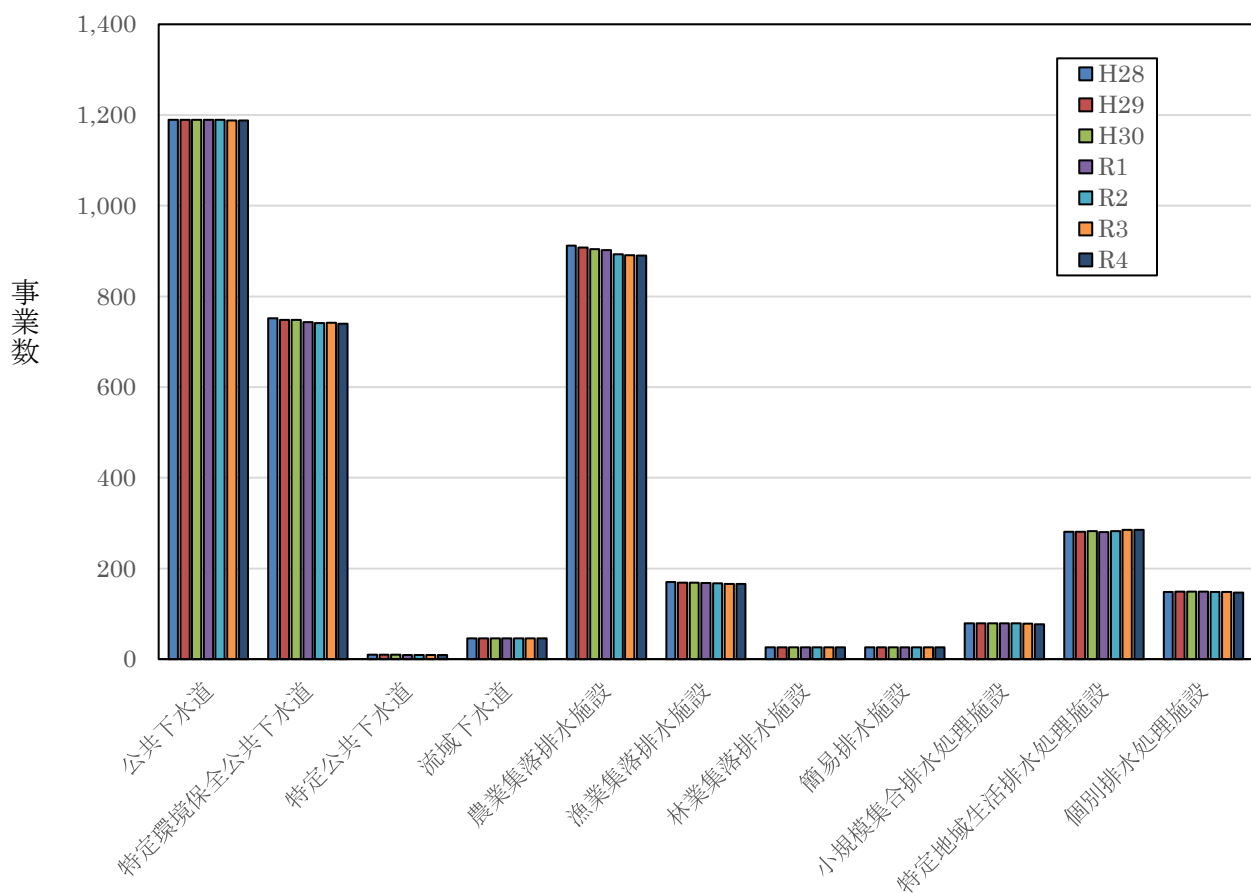


図 2 - 1 下水道事業の内訳（全国、法適用+法非適用）

JWRC

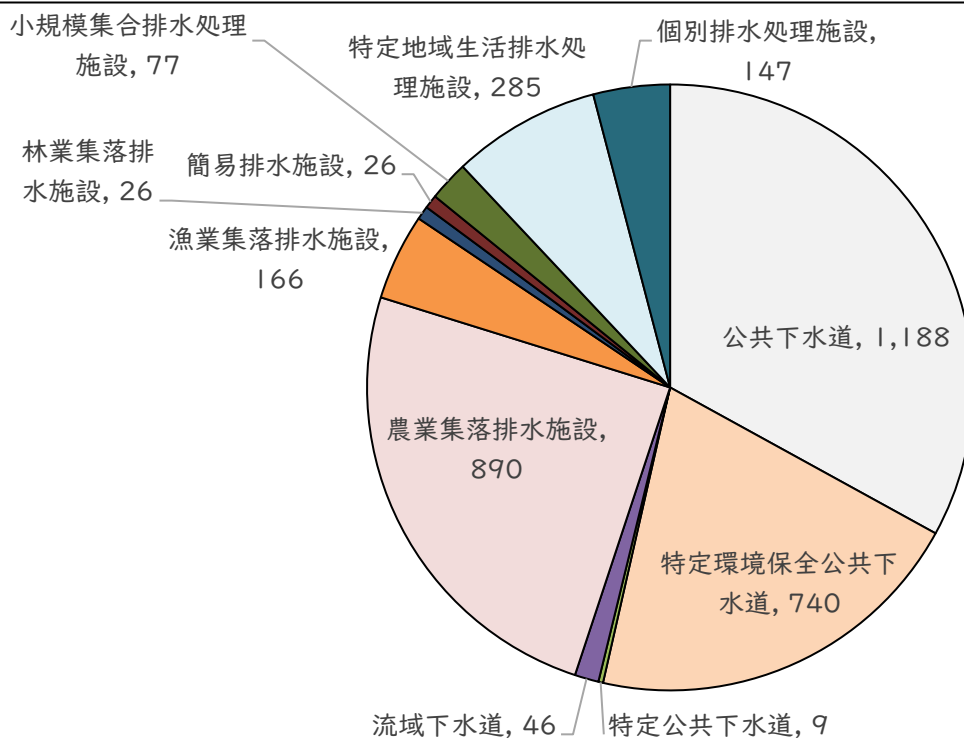


図 2 - 2 下水道事業の内訳（令和4年度、法適用+法非適用）

JWRC

3. 下水道事業数の内訳（全国、法適用）

法適用	H29	H30	R1	R2	R3	R4
公共下水道	376	431	567	906	913	933
特定環境保全公共下水道	192	216	274	441	449	464
特定公共下水道	5	5	6	9	9	9
流域下水道	4	6	15	43	43	43
農業集落排水施設	136	166	229	397	406	428
漁業集落排水施設	22	30	35	62	62	64
林業集落排水施設	3	7	7	10	11	11
簡易排水施設	3	3	4	7	8	8
小規模集合排水処理施設	22	26	30	47	46	47
特定地域生活排水処理施設	36	43	54	107	109	115
個別排水処理施設	26	30	37	63	64	64
合計	825	963	1,258	2,092	2,120	2,186

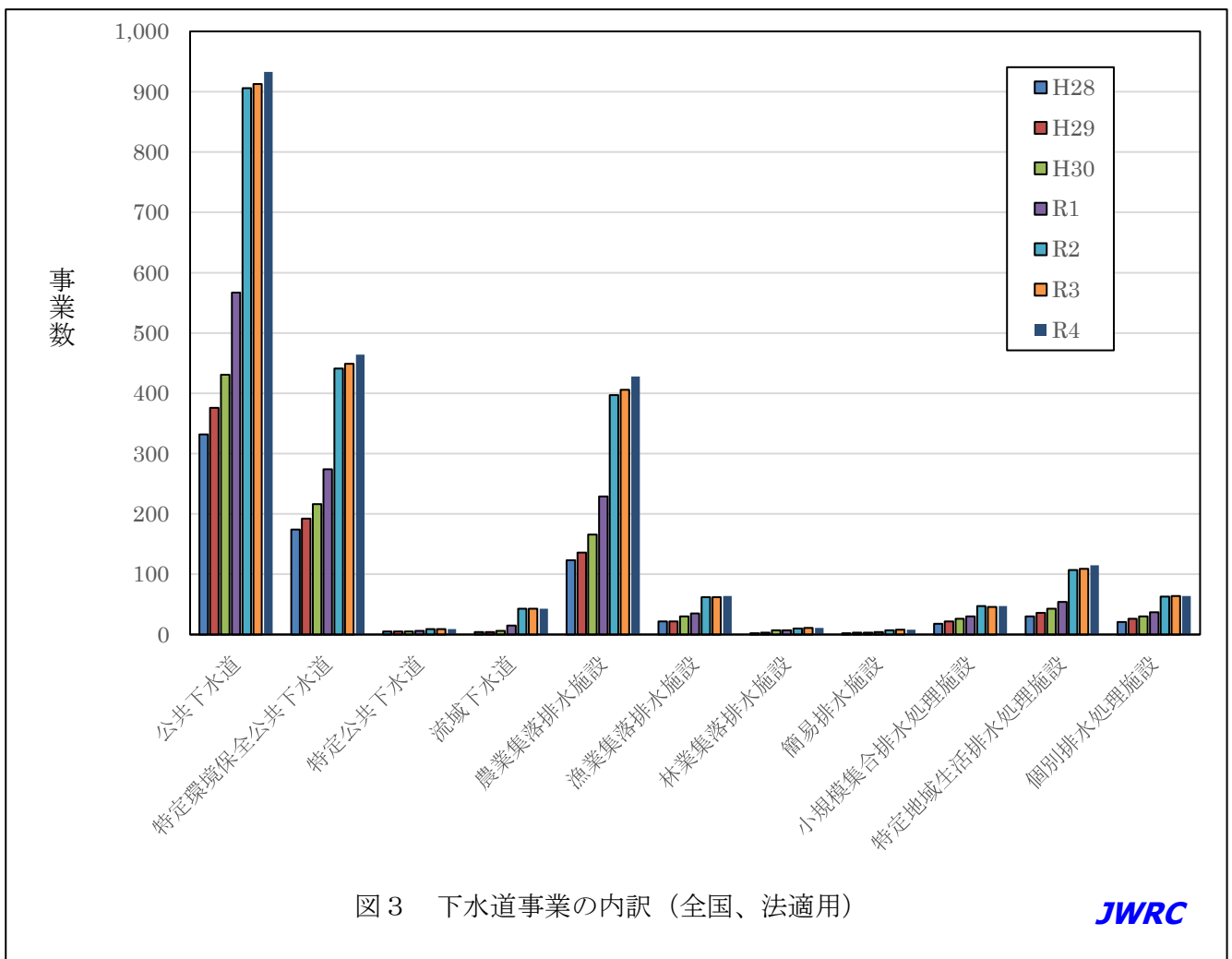


図3 下水道事業の内訳（全国、法適用）

JWRC

配信先変更のご連絡等について

「JWRC水道ホットニュース」配信先の変更・追加・停止、その他ご意見、ご要望等がございましたら、会員様名、担当者様名、所属名、連絡先電話番号をご記入の上、下記までEメールにてご連絡をお願いいたします。
〒112-0004 東京都文京区後楽2-3-28 K. I. S飯田橋ビル7F (公財) 水道技術研究センター ホットニュース担当
E-MAIL : jwrchot@jwrc-net.or.jp
TEL 03-5805-0264 FAX 03-5805-0265
また、ご連絡いただいた個人情報は、当センターからのお知らせの配信業務以外には一切使用いたしません。

水道ホットニュースのバックナンバーについて

水道ホットニュースのバックナンバー（第58号以降）は、下記アドレスでご覧になれます。
バックナンバー一覧 <https://www.jwrc-net.or.jp/publication-outreach/hotnews/>

水道ホットニュースの引用・転載について

水道ホットニュースの引用・転載等を希望される方は、上記ホットニュース担当までご連絡をお願いいたします。
なお、個別の企業・商品・技術等の広告にはご利用いただけません。