

水道ホットニュース

(公財)水道技術研究センター
〒112-0004 東京都文京区後楽 2-3-28
K. I. S 飯田橋ビル 7F
TEL 03-5805-0264, FAX 03-5805-0265
E-mail jwrchot@jwrc-net.or.jp
URL <https://www.jwrc-net.or.jp>

水道用水供給事業及び上水道事業の職員数の推移について -水道統計に基づく試算結果- (その4)

II. 規模の大きな上水道事業の職員数

「令和4年度水道統計総論」の「表-5 規模の大きな上水道事業（令和5 3. 31現在）」の上位12事業体を対象として、事業体別にみた職員数に関する図表を示すこととします。

事業体名	目標年次 (年)	計画一日 最大給水量 (m ³ /日)
1. 東京都	令和 12	5,300,000
2. 神奈川県	平成 27	1,588,000
3. 大阪市	〃 27	1,280,000
4. 名古屋市	〃 27	1,244,000
5. 横浜市	令和 7	1,230,000
6. 千葉県	平成 37	1,135,900
7. 札幌市	令和 9	613,500
8. 神戸市	〃 7	565,100
9. 京都市	平成 37	561,700
10. 川崎市	令和 12	546,100
11. 北九州市	〃 2	537,000
12. 福岡市	〃 17	523,800

(注1) 今回の対象は、以下の3事業体です。

事業体名	目標年次 (年)	計画一日 最大給水量 (m ³ /日)
7. 札幌市	令和 9	613,500
8. 神戸市	〃 7	565,100
9. 京都市	平成 37	561,700

(注2) 市長部局新規採用職員を含めず、水道局独自新規採用職員数のみを計上したため、新規採用職員数が「0人」となっている事業体があるので、留意願います。

7. 札幌市水道局

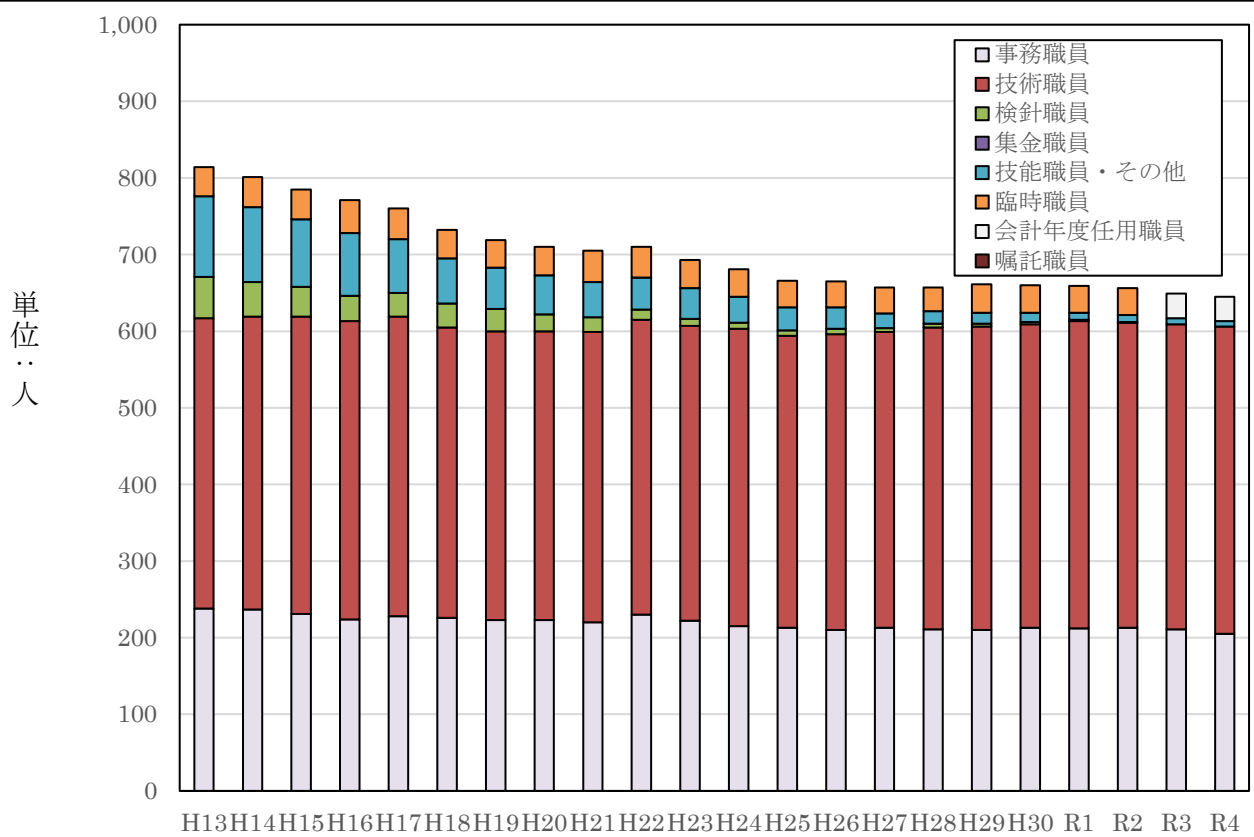


図7-1 職員数の年度別推移（札幌市水道局）—積上げ—

JWRC

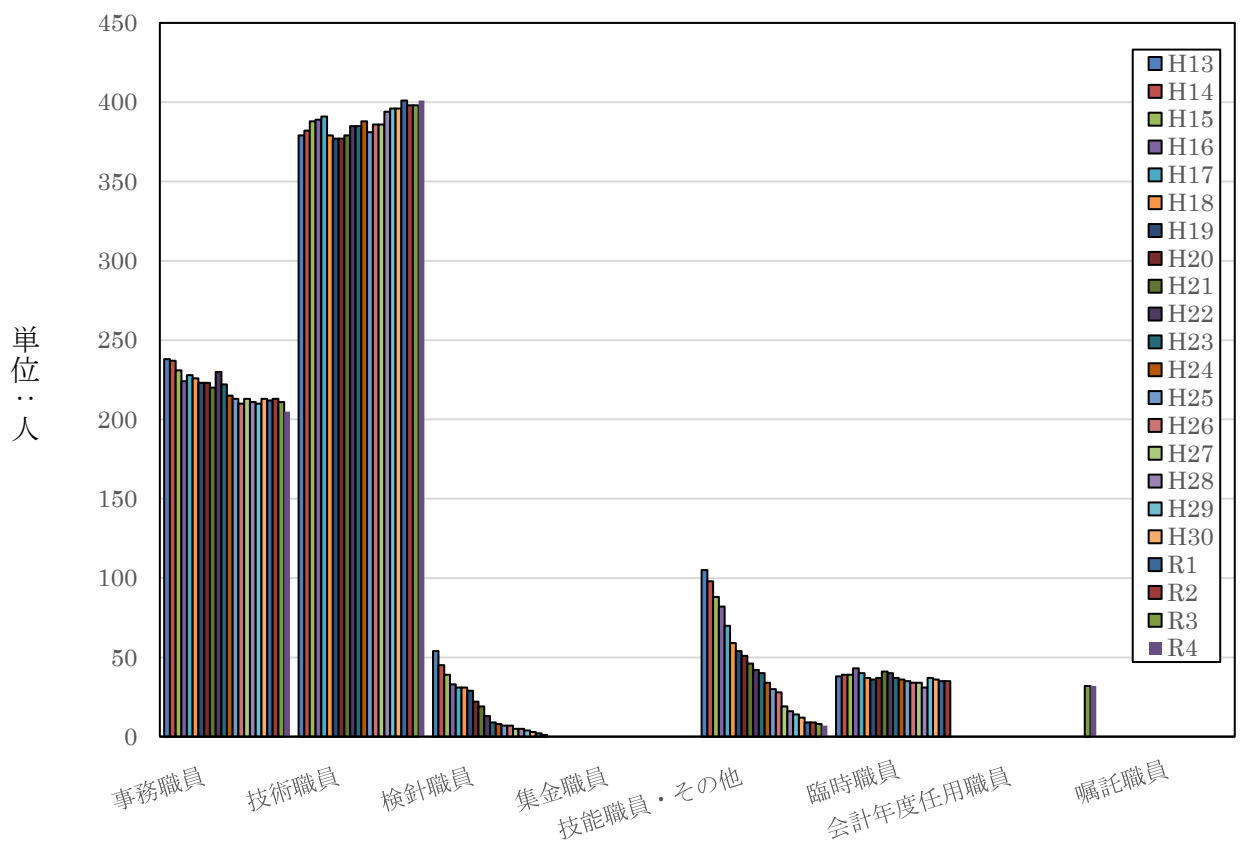


図7-2 職員数の年度別推移（札幌市水道局）—職種別—

JWRC

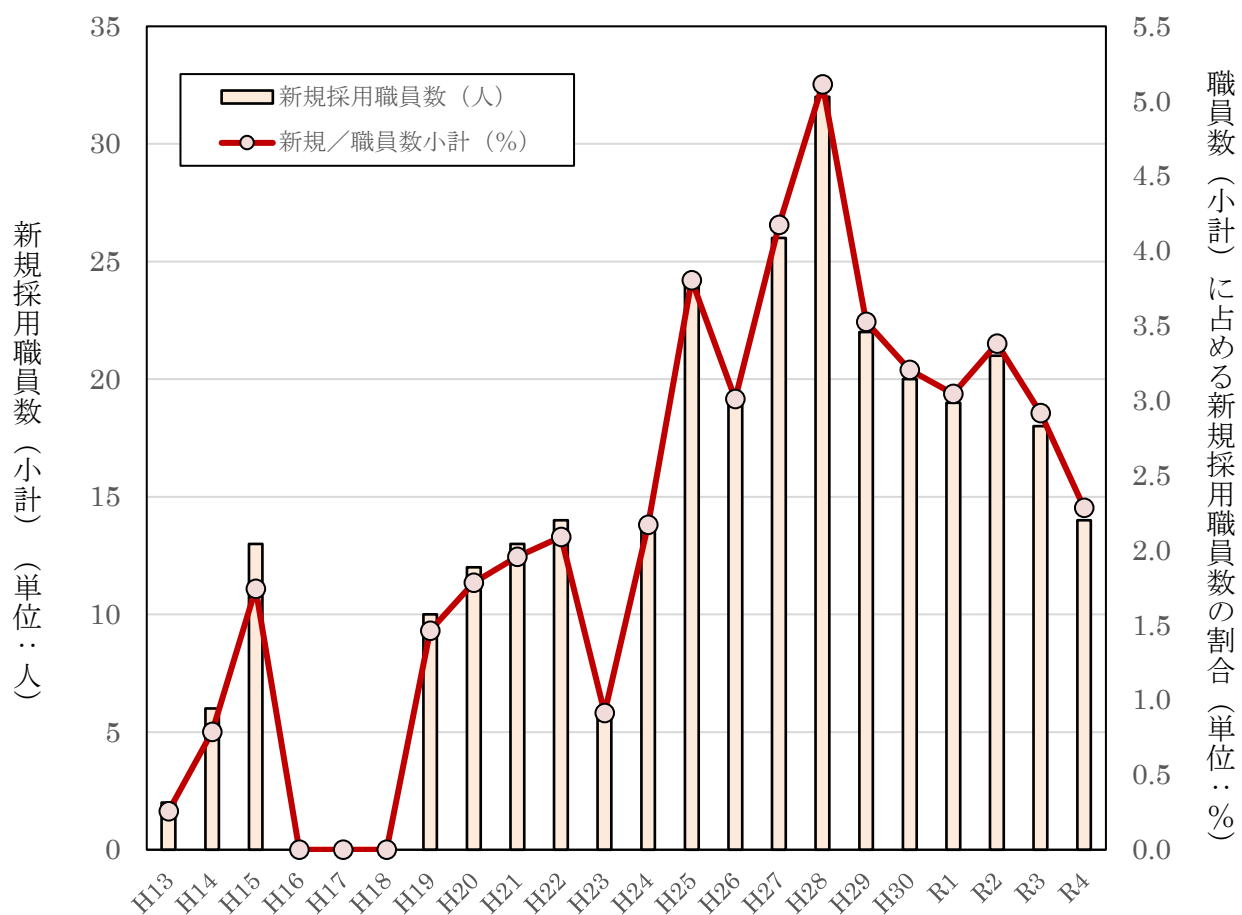


図 7-3 「新規採用職員数」及び「職員数（小計）に占める新規採用職員の割合」の推移
(札幌市水道局)



表 7-1 職員数の年度別推移 (札幌市、用供+上水) (その1)

	事務職員 計 (人)	技術職員 計 (人)	検針職員 (人)	集金職員 (人)	技能職員・その他 計 (人)	職員数 小計 (人)
H13	238	379	54	0	105	776
H14	237	382	45	0	98	762
H15	231	388	39	0	88	746
H16	224	389	33	0	82	728
H17	228	391	31	0	70	720
H18	226	379	31	0	59	695
H19	223	377	29	0	54	683
H20	223	377	22	0	51	673
H21	220	379	19	0	46	664
H22	230	385	13	0	42	670
H23	222	385	9	0	40	656
H24	215	388	8	0	34	645
H25	213	381	7	0	30	631
H26	210	386	7	0	28	631
H27	213	386	5	0	19	623
H28	211	394	5	0	16	626
H29	210	396	4	0	14	624
H30	213	396	3	0	12	624

R1	212	401	2	0	9	624
R2	213	398	1	0	9	621
R3	211	398	0	0	8	617
R4	205	401	0	0	7	613

表7-2 職員数の年度別推移（札幌市、用供+上水）（その2）

	臨時職員 (人)	会計年度任用職員 (人)	嘱託職員 (人)	職員数 合計 (人)	新規採用職員数 (人)	新規/職員数小 計 (%)
H13	38		0	814	2	0.3
H14	39		0	801	6	0.8
H15	39		0	785	13	1.7
H16	43		0	771	0	0.0
H17	40		0	760	0	0.0
H18	37		0	732	0	0.0
H19	36		0	719	10	1.5
H20	37		0	710	12	1.8
H21	41		0	705	13	2.0
H22	40		0	710	14	2.1
H23	37		0	693	6	0.9
H24	36		0	681	14	2.2
H25	35		0	666	24	3.8
H26	34		0	665	19	3.0
H27	34		0	657	26	4.2
H28	31		0	657	32	5.1
H29	37		0	661	22	3.5
H30	36		0	660	20	3.2
R1	35		0	659	19	3.0
R2	35	0	0	656	21	3.4
R3	0	32	0	649	18	2.9
R4	0	32	0	645	14	2.3

8. 神戸市水道局

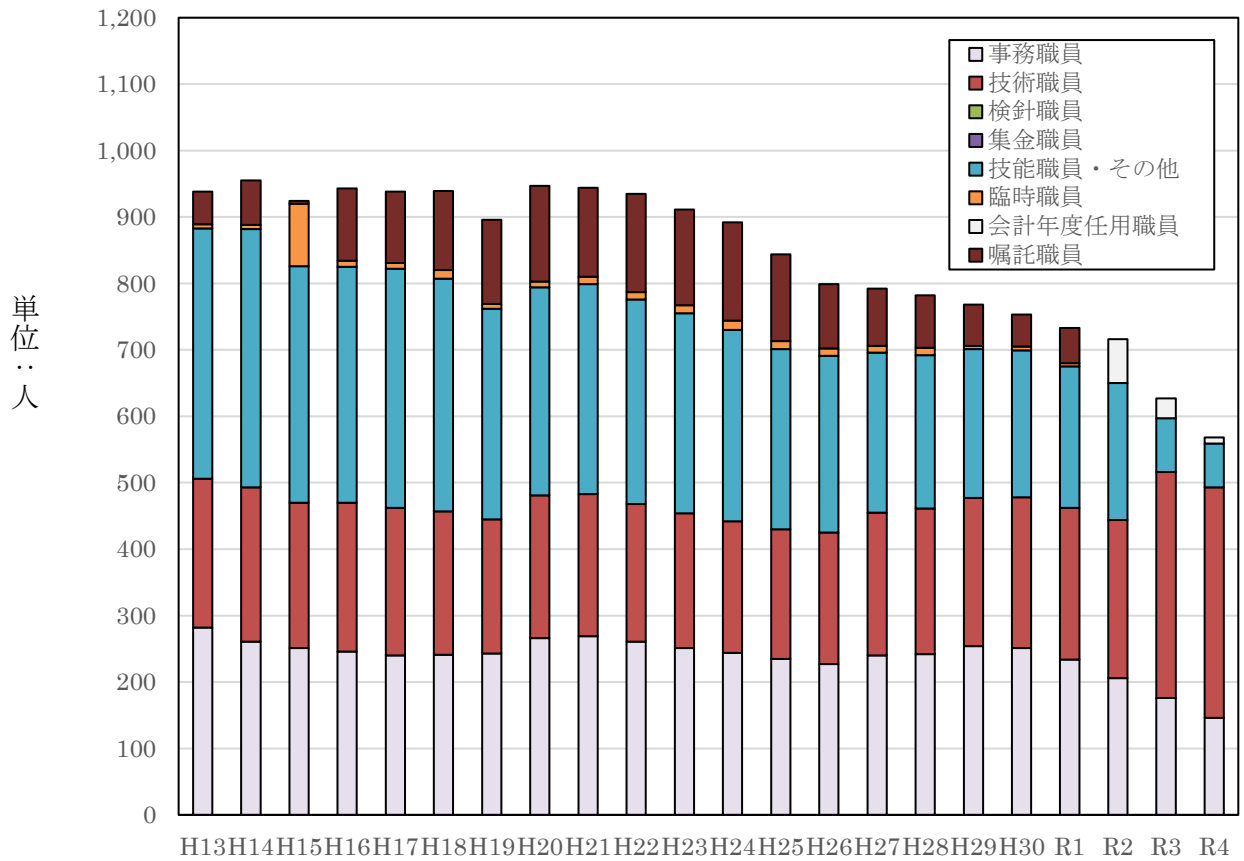


図8-1 職員数の年度別推移（神戸市水道局）－積上げ－

JWRC

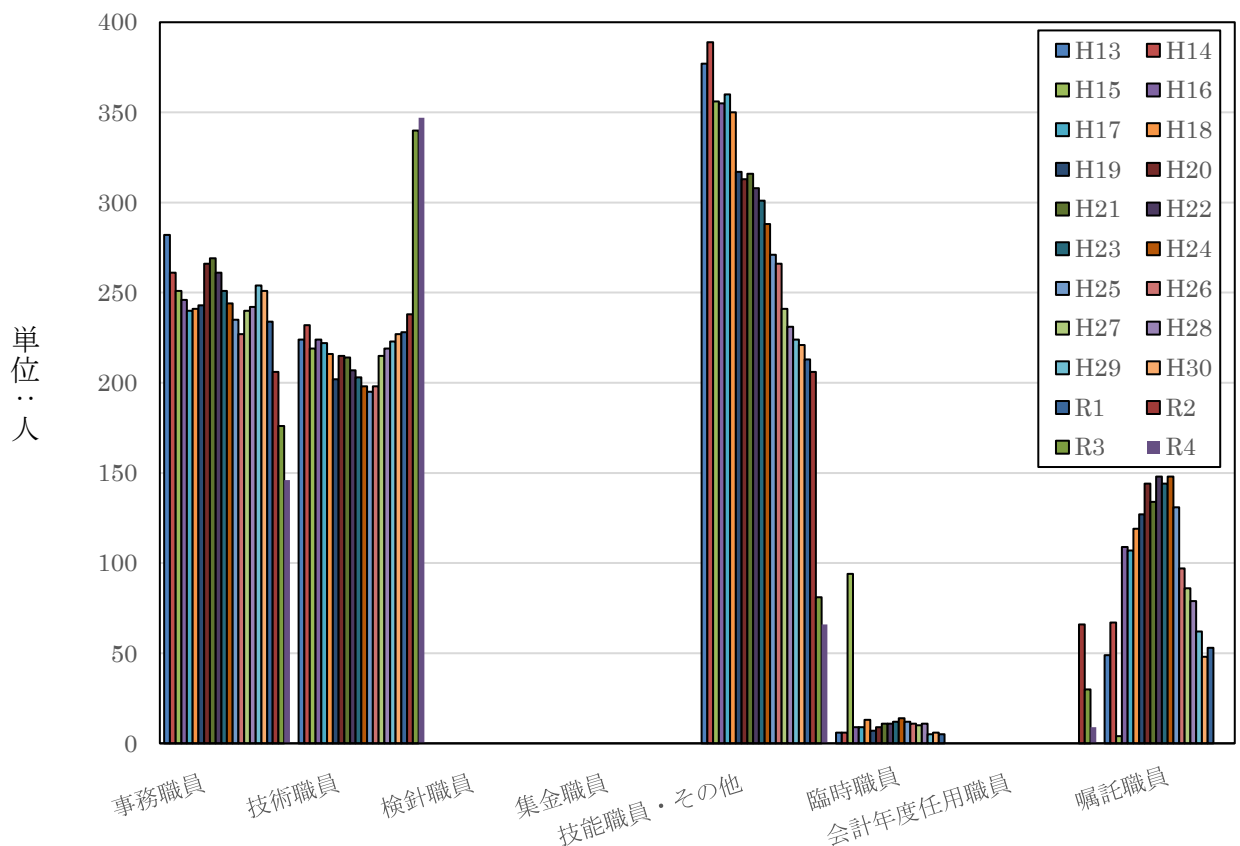


図8-2 職員数の年度別推移（神戸市水道局）－職種別－

JWRC

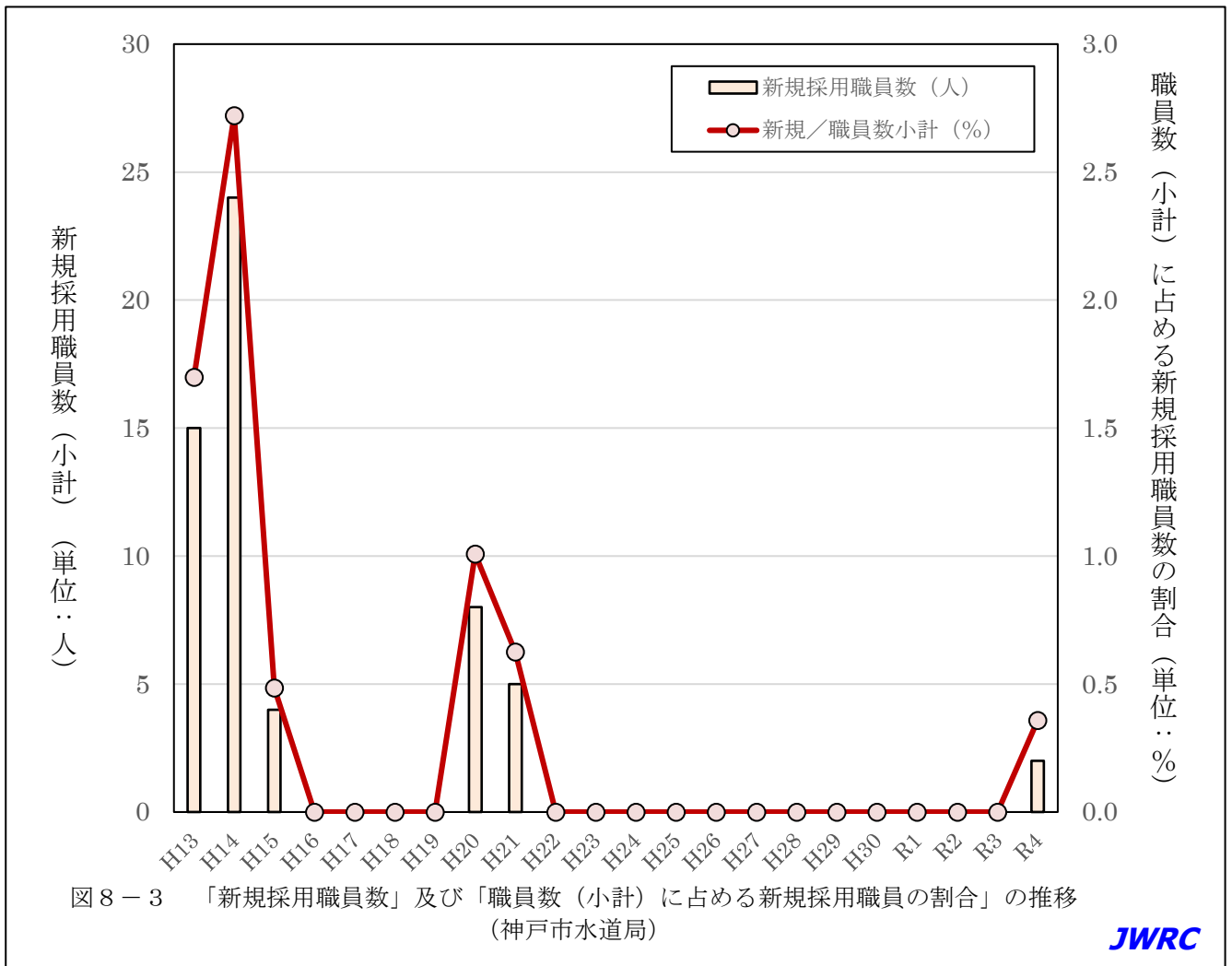


表 8-1 職員数の年度別推移（神戸市、用供+上水）（その1）

	事務職員 計 (人)	技術職員 計 (人)	検針職員 (人)	集金職員 (人)	技能職員・その他 計 (人)	職員数 小計 (人)
H13	282	224	0	0	377	883
H14	261	232	0	0	389	882
H15	251	219	0	0	356	826
H16	246	224	0	0	355	825
H17	240	222	0	0	360	822
H18	241	216	0	0	350	807
H19	243	202	0	0	317	762
H20	266	215	0	0	313	794
H21	269	214	0	0	316	799
H22	261	207	0	0	308	776
H23	251	203	0	0	301	755
H24	244	198	0	0	288	730
H25	235	195	0	0	271	701
H26	227	198	0	0	266	691
H27	240	215	0	0	241	696
H28	242	219	0	0	231	692
H29	254	223	0	0	224	701
H30	251	227	0	0	221	699

R1	234	228	0	0	213	675
R2	206	238	0	0	206	650
R3	176	340	0	0	81	597
R4	146	347	0	0	66	559

表8-2 職員数の年度別推移（神戸市、用供+上水）（その2）

	臨時職員 (人)	会計年度任用職員 (人)	嘱託職員 (人)	職員数 合計 (人)	新規採用職員数 (人)	新規/職員数小計 (%)
H13	6		49	938	15	1.7
H14	6		67	955	24	2.7
H15	94		4	924	4	0.5
H16	9		109	943	0	0.0
H17	9		107	938	0	0.0
H18	13		119	939	0	0.0
H19	7		127	896	0	0.0
H20	9		144	947	8	1.0
H21	11		134	944	5	0.6
H22	11		148	935	0	0.0
H23	12		144	911	0	0.0
H24	14		148	892	0	0.0
H25	12		131	844	0	0.0
H26	11		97	799	0	0.0
H27	10		86	792	0	0.0
H28	11		79	782	0	0.0
H29	5		62	768	0	0.0
H30	6		48	753	0	0.0
R1	5		53	733	0	0.0
R2	0	66	0	716	0	0.0
R3	0	30	0	627	0	0.0
R4	0	9	0	568	2	0.4

9. 京都市上下水道局

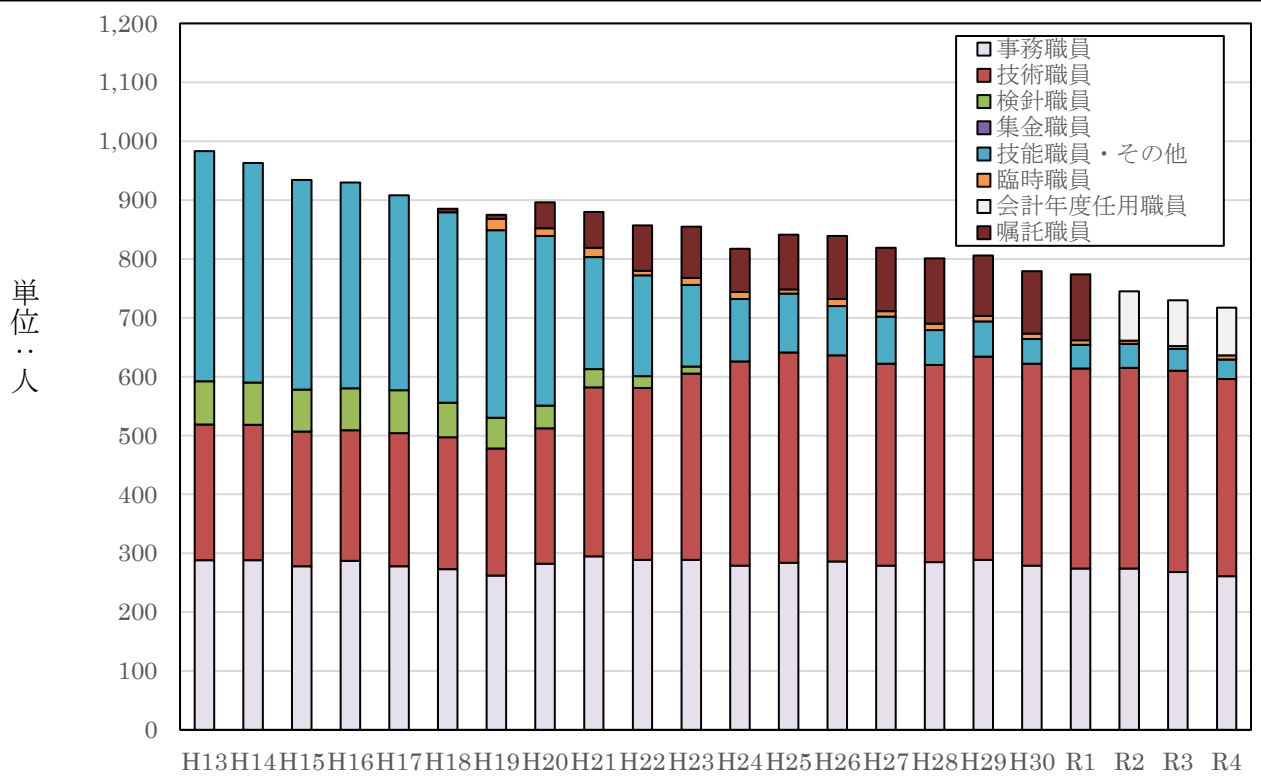


図 9 - 1 職員数の年度別推移（京都市上下水道局）－積上げ－

JWRC

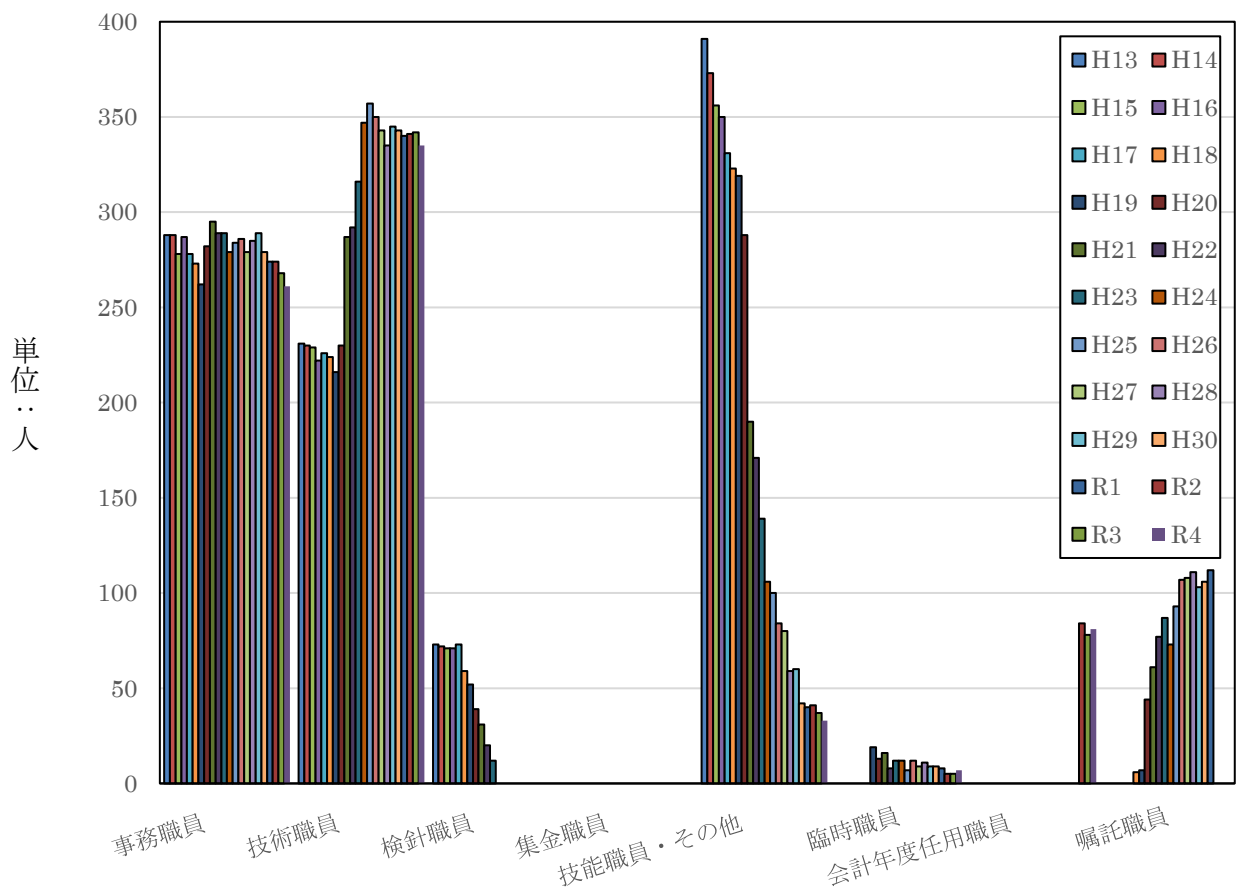
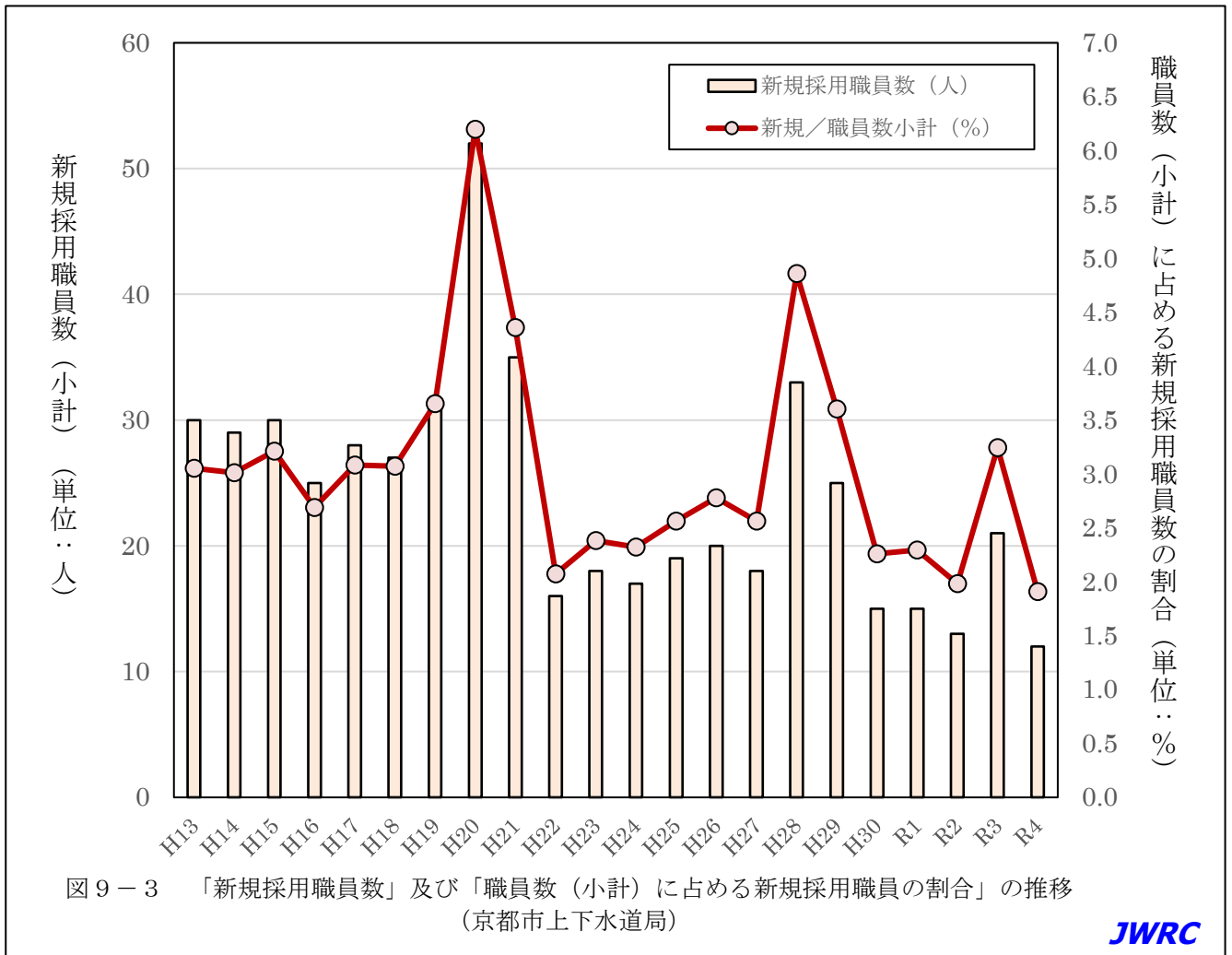


図 9 - 2 職員数の年度別推移（京都市上下水道局）－職種別－

JWRC



JWRC

表9-1 職員数の年度別推移 (京都市、用供+上水) (その1)

	事務職員 計 (人)	技術職員 計 (人)	検針職員 (人)	集金職員 (人)	技能職員・その他 計 (人)	職員数 小計 (人)
H13	288	231	73	0	391	983
H14	288	230	72	0	373	963
H15	278	229	71	0	356	934
H16	287	222	71	0	350	930
H17	278	226	73	0	331	908
H18	273	224	59	0	323	879
H19	262	216	52	0	319	849
H20	282	230	39	0	288	839
H21	295	287	31	0	190	803
H22	289	292	20	0	171	772
H23	289	316	12	0	139	756
H24	279	347	0	0	106	732
H25	284	357	0	0	100	741
H26	286	350	0	0	84	720
H27	279	343	0	0	80	702
H28	285	335	0	0	59	679
H29	289	345	0	0	60	694
H30	279	343	0	0	42	664

R1	274	340	0	0	40	654
R2	274	341	0	0	41	656
R3	268	342	0	0	37	647
R4	261	335	0	0	33	629

表9-2 職員数の年度別推移（京都市、用供+上水）（その2）

	臨時職員 (人)	会計年度任用職員 (人)	嘱託職員 (人)	職員数 合計 (人)	新規採用職員数 (人)	新規/職員数小 計 (%)
H13	0		0	983	30	3.1
H14	0		0	963	29	3.0
H15	0		0	934	30	3.2
H16	0		0	930	25	2.7
H17	0		0	908	28	3.1
H18	0		6	885	27	3.1
H19	19		7	875	31	3.7
H20	13		44	896	52	6.2
H21	16		61	880	35	4.4
H22	8		77	857	16	2.1
H23	12		87	855	18	2.4
H24	12		73	817	17	2.3
H25	7		93	841	19	2.6
H26	12		107	839	20	2.8
H27	9		108	819	18	2.6
H28	11		111	801	33	4.9
H29	9		103	806	25	3.6
H30	9		106	779	15	2.3
R1	8		112	774	15	2.3
R2	5	84	0	745	13	2.0
R3	5	78	0	730	21	3.2
R4	7	81	0	717	12	1.9

（作成）調査事業部 研究員 築山 誉

配信先変更のご連絡等について

「JWRC水道ホットニュース」配信先の変更・追加・停止、その他ご意見、ご要望等がございましたら、会員様名、担当者様名、所属名、連絡先電話番号をご記入の上、下記までE-メールにてご連絡をお願いいたします。
〒112-0004 東京都文京区後楽2-3-28 K.I.S飯田橋ビル7F（公財）水道技術研究センター ホットニュース担当

E-MAIL : jwrchot@jwrc-net.or.jp

TEL 03-5805-0264 FAX 03-5805-0265

また、ご連絡いただいた個人情報は、当センターからのお知らせの配信業務以外には一切使用いたしません。

水道ホットニュースのバックナンバーについて

水道ホットニュースのバックナンバー（第58号以降）は、下記アドレスでご覧になれます。

バックナンバー一覧 <https://www.jwrc-net.or.jp/publication-outreach/hotnews/>

水道ホットニュースの引用・転載について

水道ホットニュースの引用・転載等を希望される方は、上記ホットニュース担当までご連絡をお願いいたします。
なお、個別の企業・商品・技術等の広告にはご利用いただけません。