

NEWS JWRC
水道ホットニュース

(公財)水道技術研究センター
〒112-0004 東京都文京区後楽 2-3-28
K. I. S 飯田橋ビル 7F
TEL 03-5805-0264, FAX 03-5805-0265
E-mail jwrchot@jwrc-net.or.jp
URL <https://www.jwrc-net.or.jp>

水道用水供給事業及び上水道事業の職員数の推移について -水道統計に基づく試算結果- (その5)

II. 規模の大きな上水道事業の職員数

「令和4年度水道統計総論」の「表-5 規模の大きな上水道事業（令和5 3. 31現在）」の上位12事業体を対象として、事業体別にみた職員数に関する図表を示すこととします。

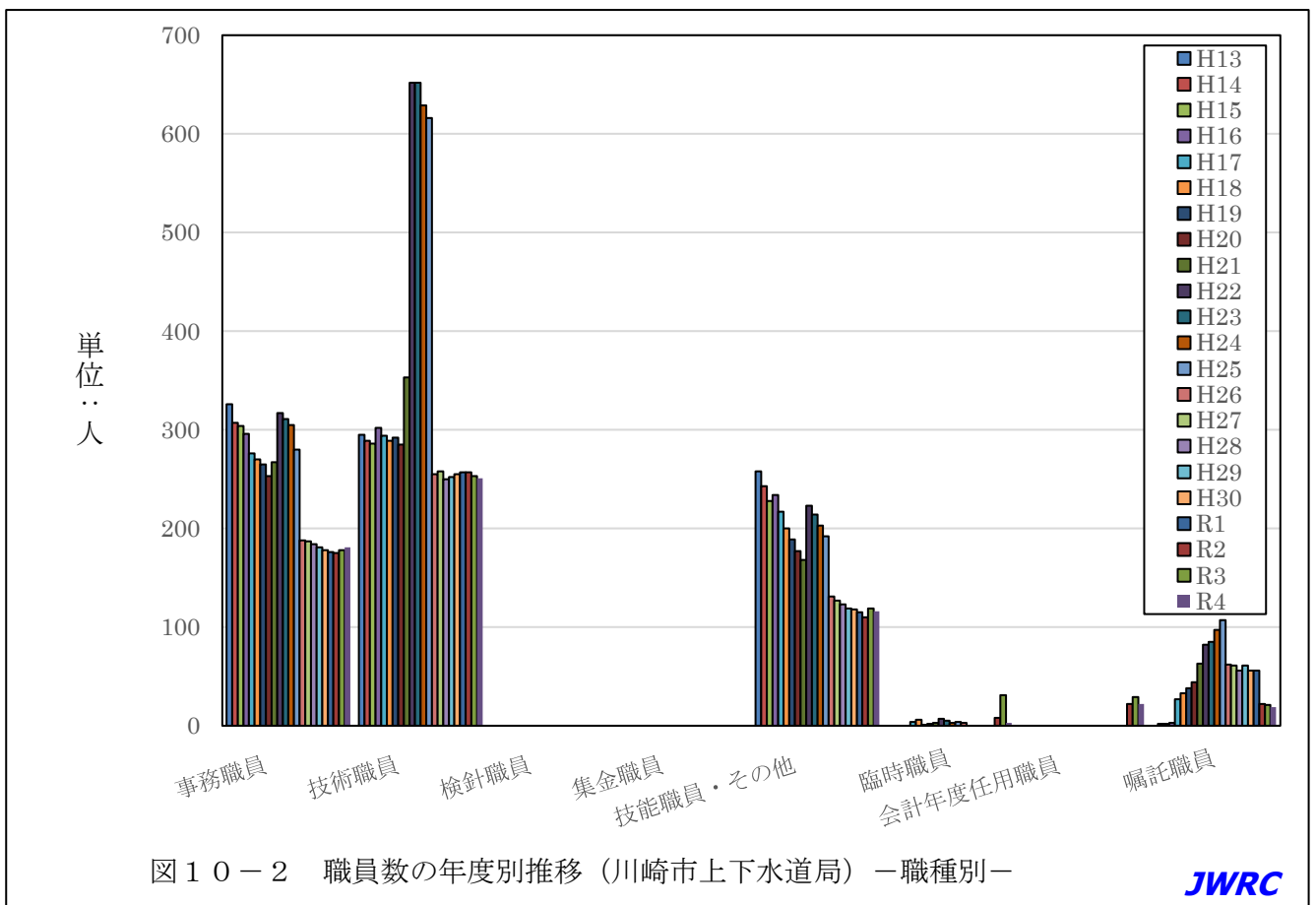
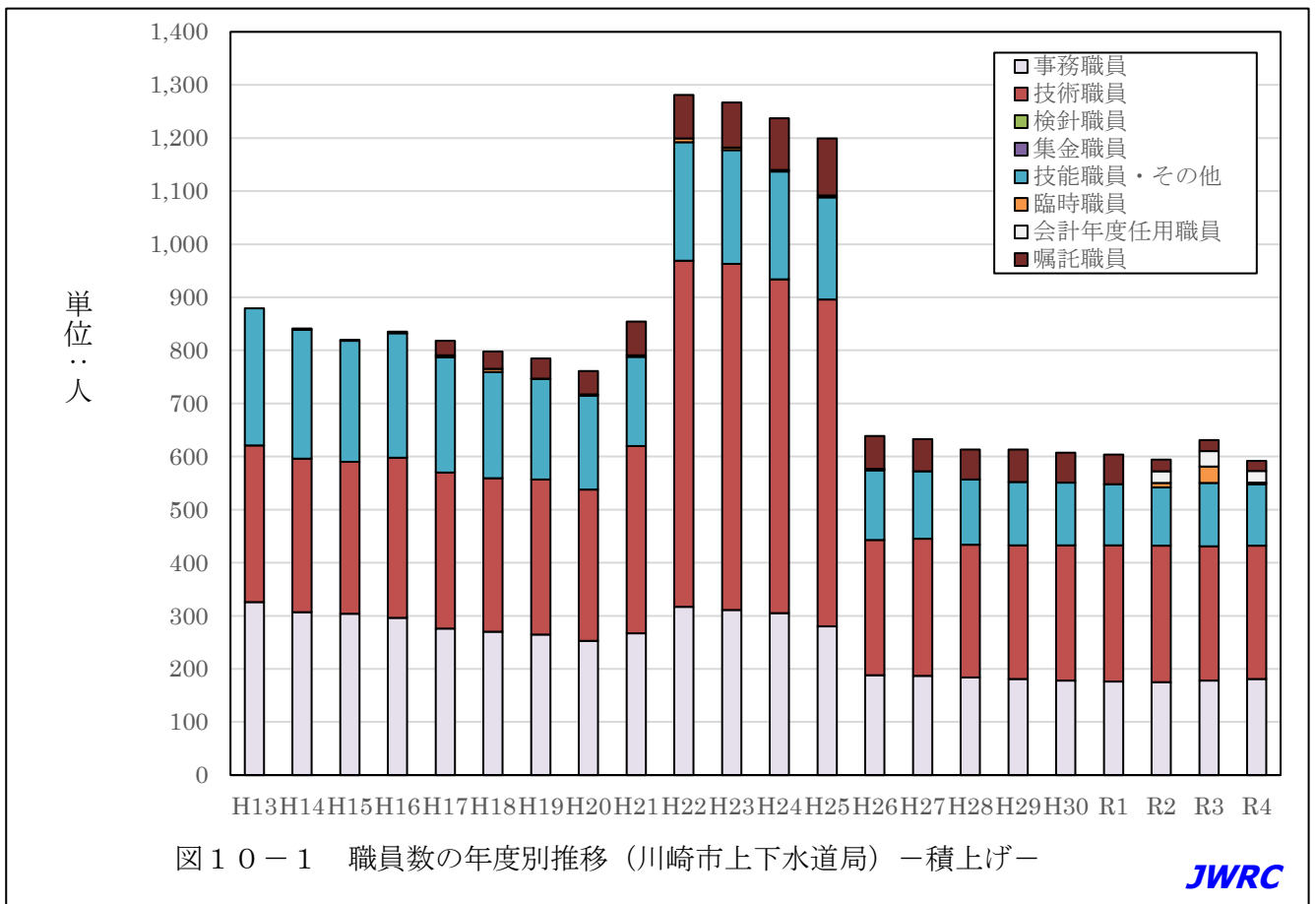
事業体名	目標年次 (年)	計画一日 最大給水量 (m ³ /日)
1. 東京都	令和 12	5,300,000
2. 神奈川県	平成 27	1,588,000
3. 大阪市	〃 27	1,280,000
4. 名古屋市	〃 27	1,244,000
5. 横浜市	令和 7	1,230,000
6. 千葉県	平成 37	1,135,900
7. 札幌市	令和 9	613,500
8. 神戸市	〃 7	565,100
9. 京都市	平成 37	561,700
10. 川崎市	令和 12	546,100
11. 北九州市	〃 2	537,000
12. 福岡市	〃 17	523,800

(注1) 今回の対象は、以下の3事業体です。

事業体名	目標年次 (年)	計画一日 最大給水量 (m ³ /日)
10. 川崎市	令和 12	546,100
11. 北九州市	〃 2	537,000
12. 福岡市	〃 17	523,800

(注2) 市長部局新規採用職員を含めず、水道局独自新規採用職員数のみを計上したため、新規採用職員数が「0人」となっている事業体があるので、留意願います。

10. 川崎市上下水道局



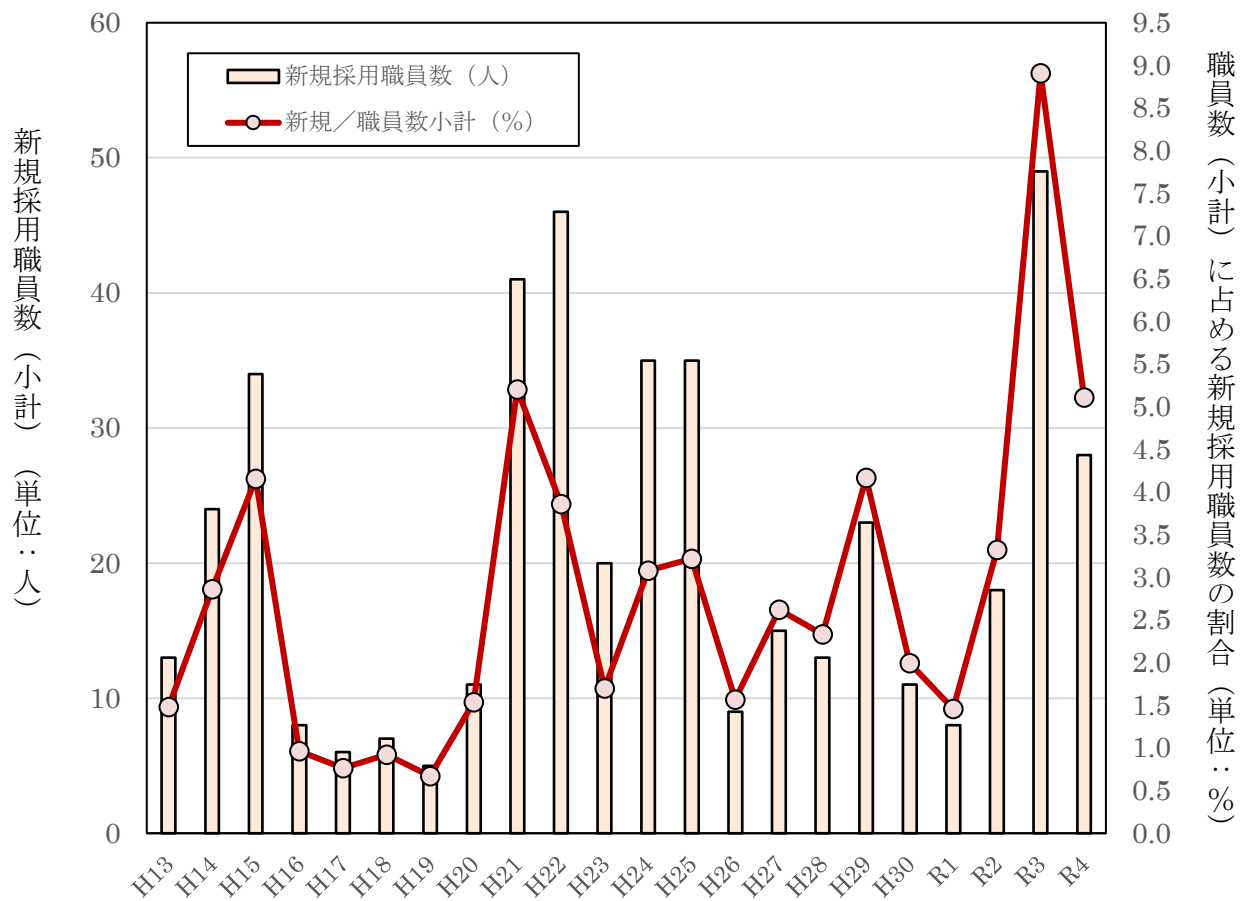


図10-3 「新規採用職員数」及び「職員数(小計)に占める新規採用職員の割合」の推移
(川崎市上下水道局)

JWRC

表10-1 職員数の年度別推移(川崎市、用供+上水)(その1)

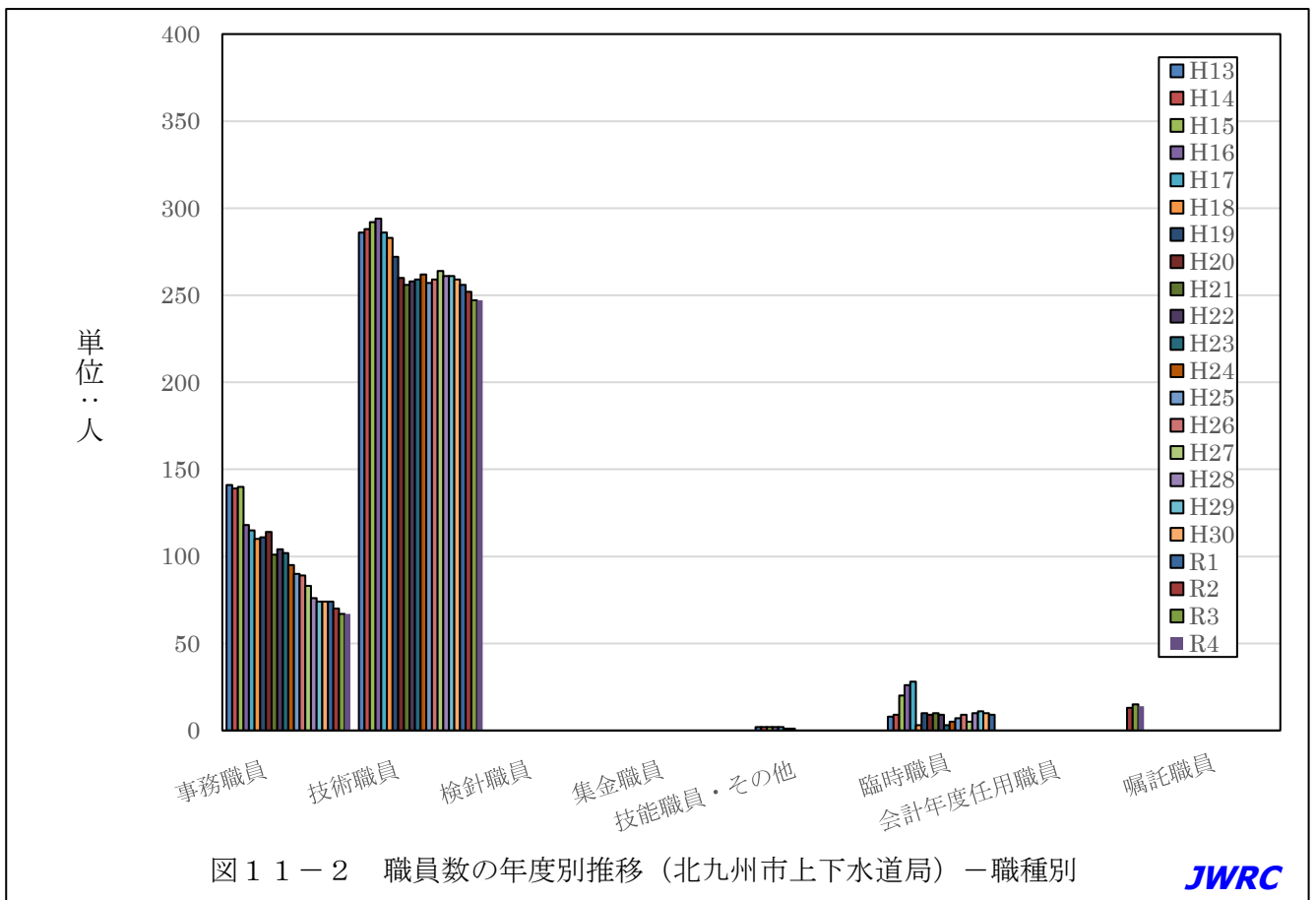
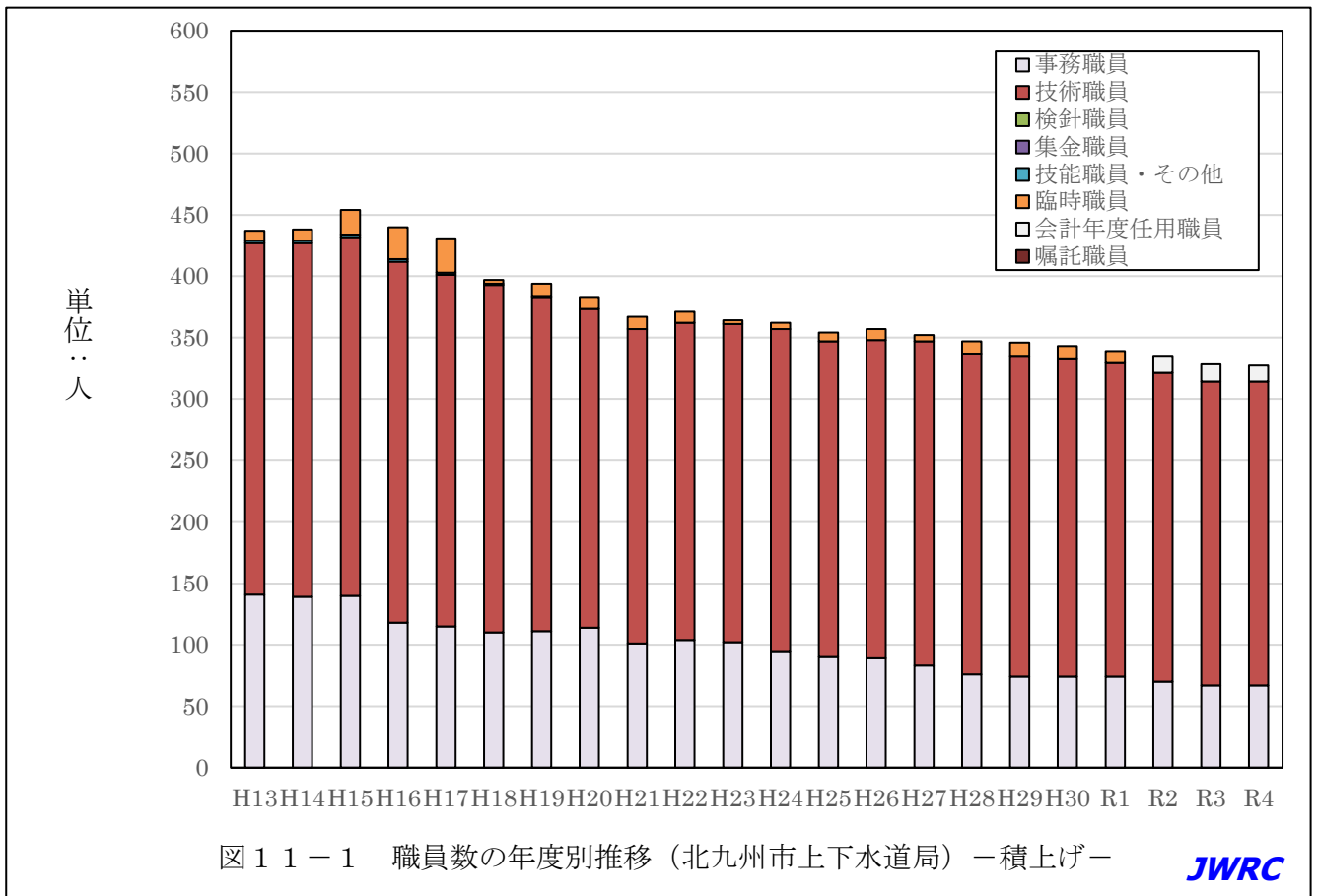
	事務職員 計 (人)	技術職員 計 (人)	検針職員 (人)	集金職員 (人)	技能職員・その他 計 (人)	職員数 小 計 (人)
H13	326	295	0	0	258	879
H14	307	289	0	0	243	839
H15	304	286	0	0	228	818
H16	296	302	0	0	234	832
H17	276	294	0	0	217	787
H18	270	289	0	0	200	759
H19	265	292	0	0	189	746
H20	253	285	0	0	177	715
H21	267	353	0	0	168	788
H22	317	652	0	0	223	1,192
H23	311	652	0	0	214	1,177
H24	305	629	0	0	203	1,137
H25	280	616	0	0	192	1,088
H26	188	255	0	0	131	574
H27	187	258	0	0	127	572
H28	184	250	0	0	123	557
H29	181	252	0	0	119	552
H30	178	255	0	0	118	551

R1	176	257	0	0	115	548
R2	175	257	0	0	110	542
R3	178	253	0	0	119	550
R4	181	251	0	0	116	548

表 10-2 職員数の年度別推移（川崎市、用供+上水）（その2）

	臨時職員（人）	会計年度任用職員（人）	嘱託職員（人）	職員数 合計（人）	新規採用職員数（人）	新規/職員数小計（%）
H13	0		0	879	13	1.5
H14	0		2	841	24	2.9
H15	0		2	820	34	4.2
H16	0		3	835	8	1.0
H17	4		27	818	6	0.8
H18	6		33	798	7	0.9
H19	1		38	785	5	0.7
H20	2		44	761	11	1.5
H21	3		63	854	41	5.2
H22	7		82	1,281	46	3.9
H23	5		85	1,267	20	1.7
H24	3		97	1,237	35	3.1
H25	4		107	1,199	35	3.2
H26	3		62	639	9	1.6
H27	0		61	633	15	2.6
H28	0		56	613	13	2.3
H29	0		61	613	23	4.2
H30	0		56	607	11	2.0
R1	0		56	604	8	1.5
R2	8	22	22	594	18	3.3
R3	31	29	21	631	49	8.9
R4	3	22	19	592	28	5.1

1 1. 北九州市上下水道局



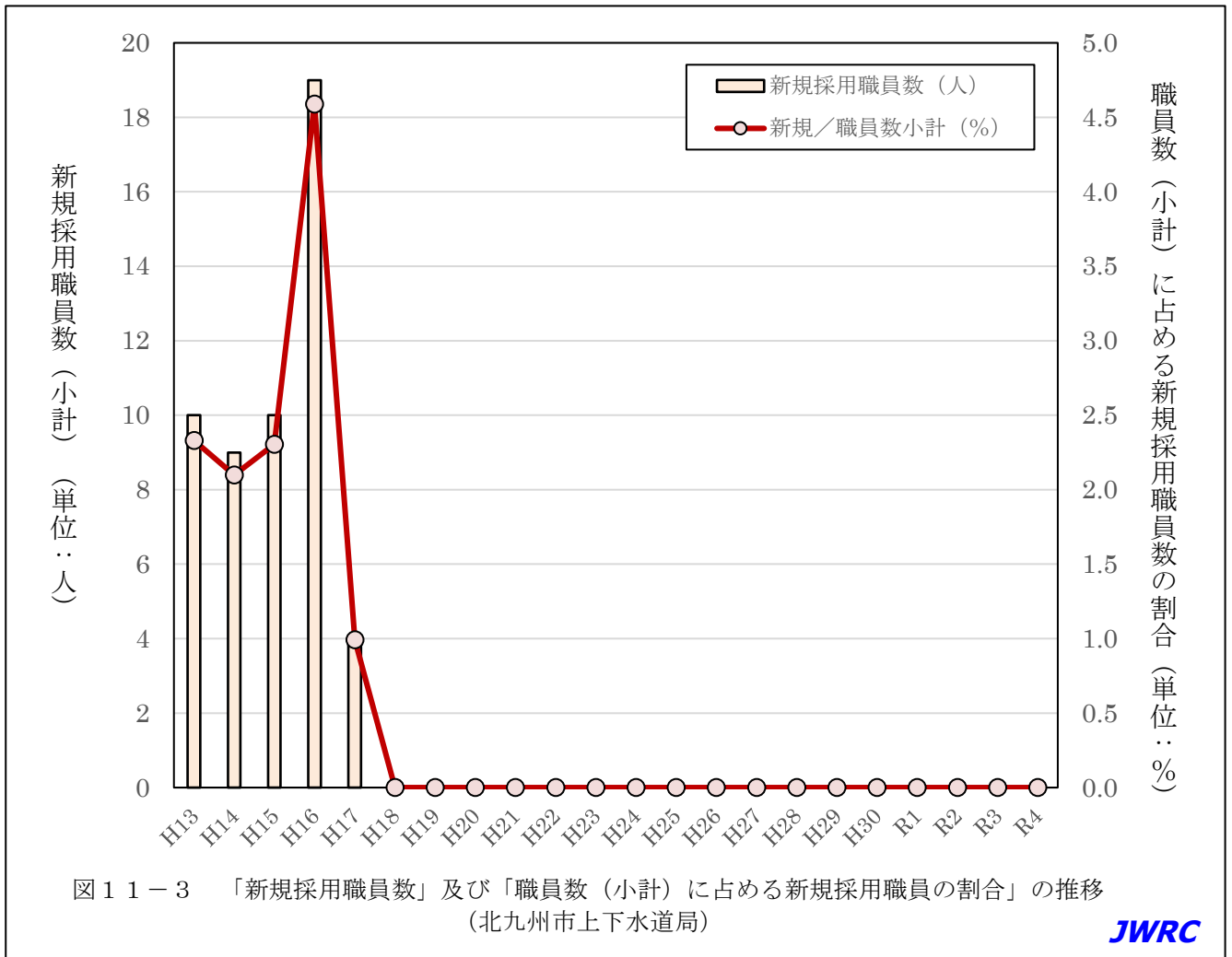


図 1 1 - 3 「新規採用職員数」及び「職員数（小計）に占める新規採用職員の割合」の推移（北九州市上下水道局）

JWRC

表 1 1 - 1 職員数の年度別推移（北九州市、用供+上水）（その 1）

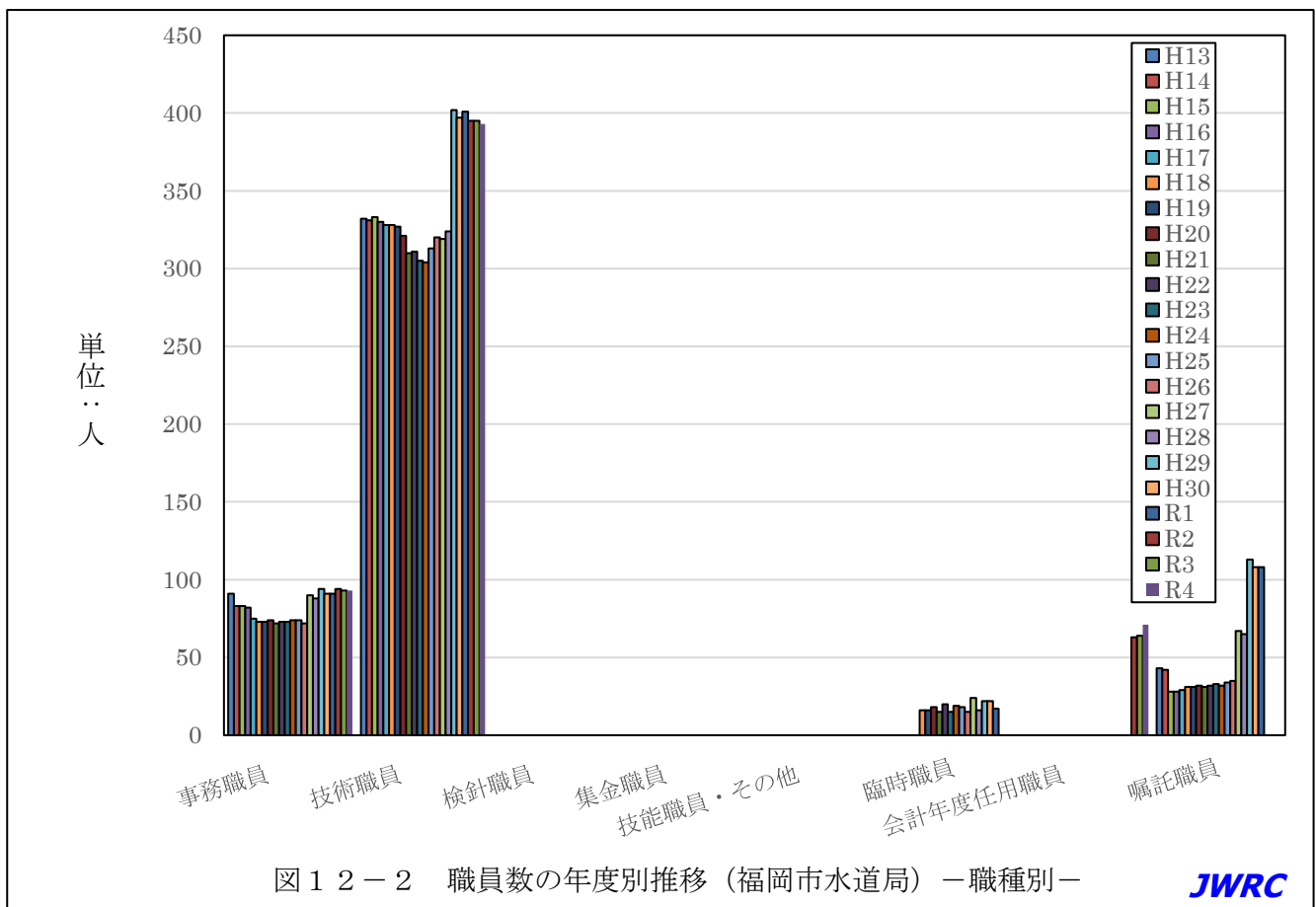
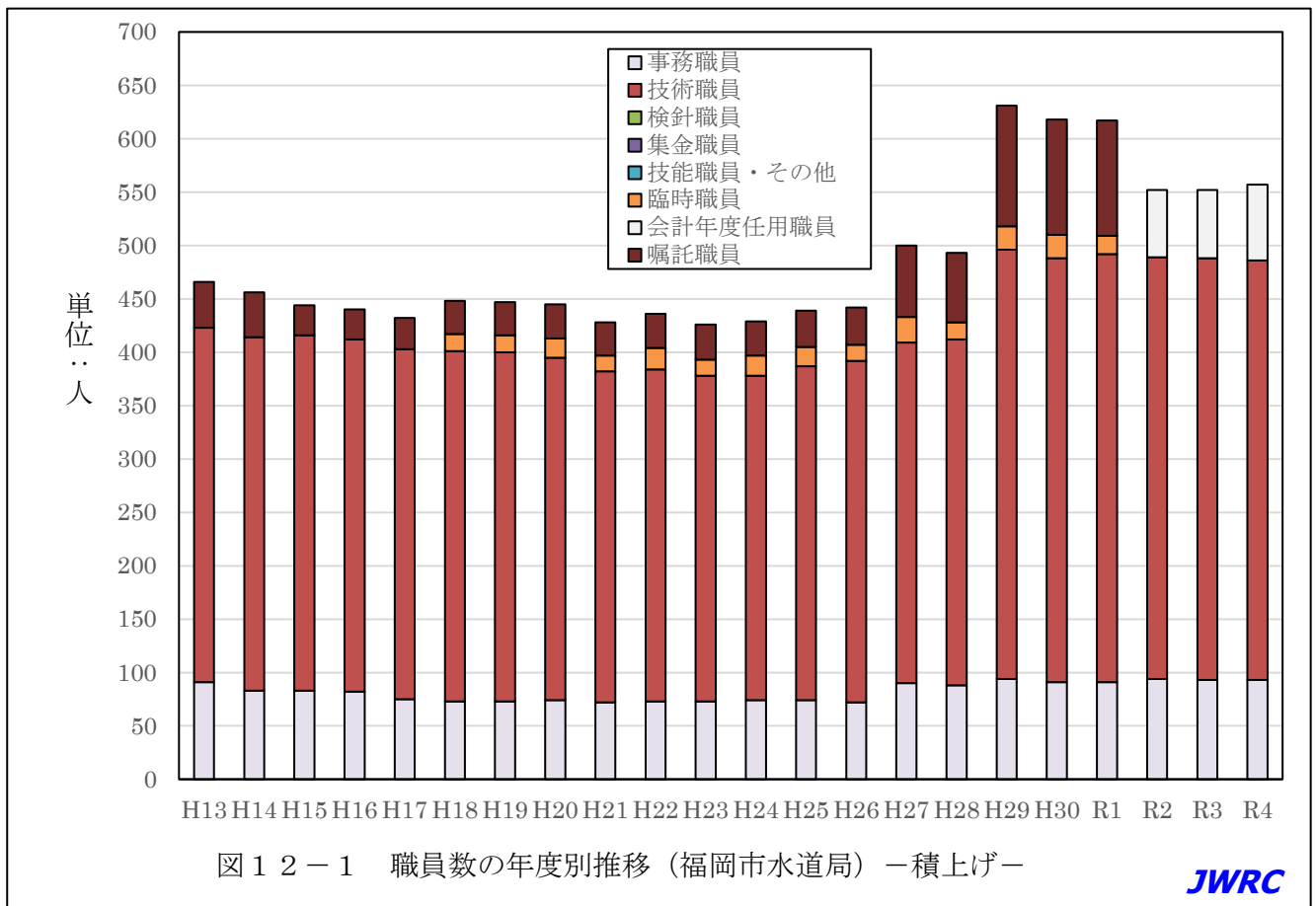
	事務職員 計 (人)	技術職員 計 (人)	検針職員 (人)	集金職員 (人)	技能職員・その他 計 (人)	職員数 小計 (人)
H13	141	286	0	0	2	429
H14	139	288	0	0	2	429
H15	140	292	0	0	2	434
H16	118	294	0	0	2	414
H17	115	286	0	0	2	403
H18	110	283	0	0	1	394
H19	111	272	0	0	1	384
H20	114	260	0	0	0	374
H21	101	256	0	0	0	357
H22	104	258	0	0	0	362
H23	102	259	0	0	0	361
H24	95	262	0	0	0	357
H25	90	257	0	0	0	347
H26	89	259	0	0	0	348
H27	83	264	0	0	0	347
H28	76	261	0	0	0	337
H29	74	261	0	0	0	335
H30	74	259	0	0	0	333

R1	74	256	0	0	0	330
R2	70	252	0	0	0	322
R3	67	247	0	0	0	314
R4	67	247	0	0	0	314

表 1 1—2 職員数の年度別推移（北九州市、用供＋上水）（その 2）

	臨時職員 (人)	会計年度任用職員 (人)	嘱託職員 (人)	職員数 合計 (人)	新規採用職員数 (人)	新規/職員数小 計 (%)
H13	8		0	437	10	2.3
H14	9		0	438	9	2.1
H15	20		0	454	10	2.3
H16	26		0	440	19	4.6
H17	28		0	431	4	1.0
H18	3		0	397	0	0.0
H19	10		0	394	0	0.0
H20	9		0	383	0	0.0
H21	10		0	367	0	0.0
H22	9		0	371	0	0.0
H23	3		0	364	0	0.0
H24	5		0	362	0	0.0
H25	7		0	354	0	0.0
H26	9		0	357	0	0.0
H27	5		0	352	0	0.0
H28	10		0	347	0	0.0
H29	11		0	346	0	0.0
H30	10		0	343	0	0.0
R1	9		0	339	0	0.0
R2	0	13	0	335	0	0.0
R3	0	15	0	329	0	0.0
R4	0	14	0	328	0	0.0

1 2. 福岡市水道局



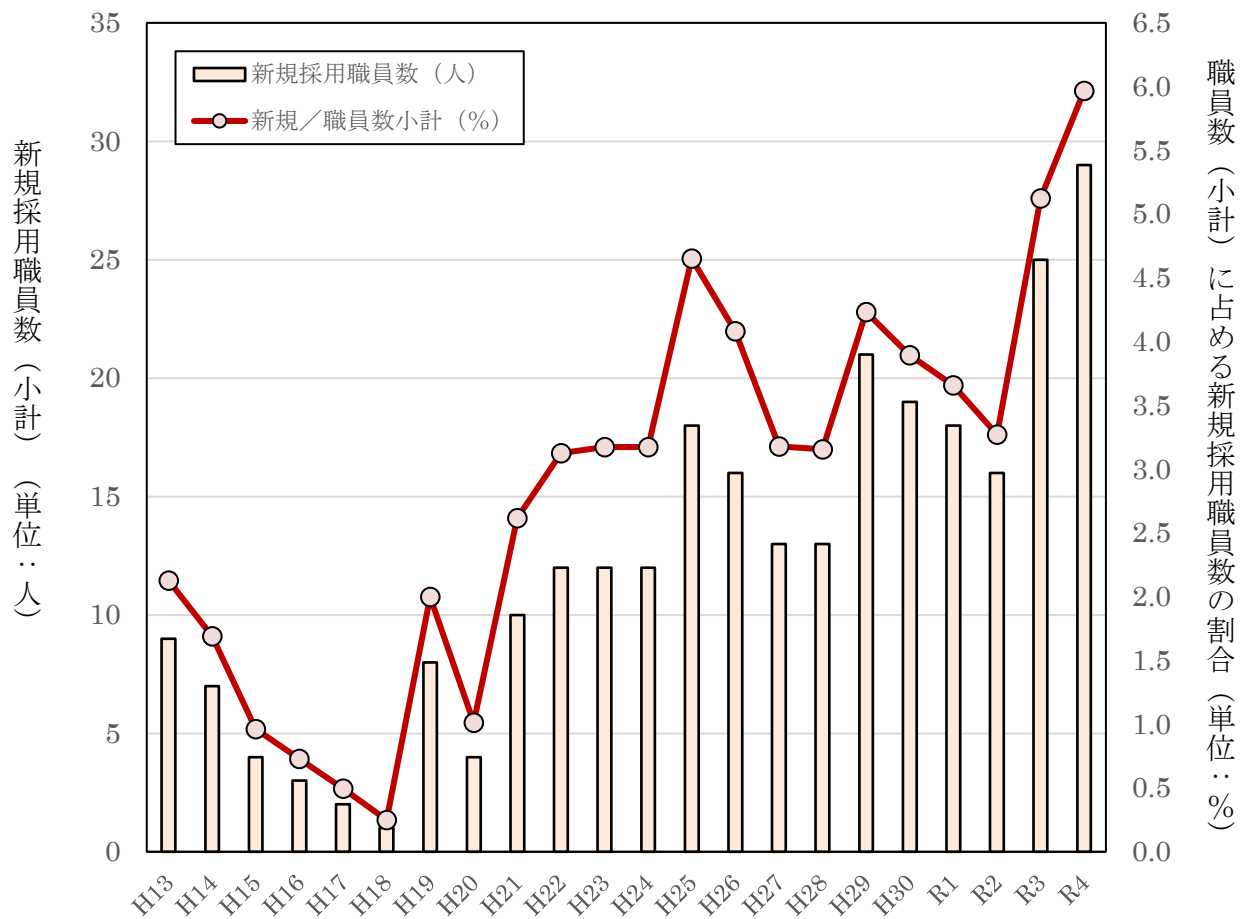


図 1 2 - 3 「新規採用職員数」及び「職員数（小計）に占める新規採用職員の割合」の推移
(福岡市水道局)

JWRC

表 1 2 - 1 職員数の年度別推移 (福岡市、用供+上水) (その1)

	事務職員 計 (人)	技術職員 計 (人)	検針職員 (人)	集金職員 (人)	技能職員・その他 計 (人)	職員数 小計 (人)
H13	91	332				423
H14	83	331				414
H15	83	333				416
H16	82	330				412
H17	75	328	0	0	0	403
H18	73	328	0	0	0	401
H19	73	327	0	0	0	400
H20	74	321	0	0	0	395
H21	72	310	0	0	0	382
H22	73	311	0	0	0	384
H23	73	305	0	0	0	378
H24	74	304	0	0	0	378
H25	74	313	0	0	0	387
H26	72	320	0	0	0	392
H27	90	319	0	0	0	409
H28	88	324	0	0	0	412
H29	94	402	0	0	0	496
H30	91	397	0	0	0	488

R1	91	401	0	0	0	492
R2	94	395	0	0	0	489
R3	93	395	0	0	0	488
R4	93	393	0	0	0	486

表1 2—2 職員数の年度別推移（福岡市、用供＋上水）（その2）

	臨時職員 (人)	会計年度任用職員 (人)	嘱託職員 (人)	職員数 合計 (人)	新規採用職員数 (人)	新規/職員数小計 (%)
H13			43	466	9	2.1
H14			42	456	7	1.7
H15			28	444	4	1.0
H16			28	440	3	0.7
H17	0		29	432	2	0.5
H18	16		31	448	1	0.2
H19	16		31	447	8	2.0
H20	18		32	445	4	1.0
H21	15		31	428	10	2.6
H22	20		32	436	12	3.1
H23	15		33	426	12	3.2
H24	19		32	429	12	3.2
H25	18		34	439	18	4.7
H26	15		35	442	16	4.1
H27	24		67	500	13	3.2
H28	16		65	493	13	3.2
H29	22		113	631	21	4.2
H30	22		108	618	19	3.9
R1	17		108	617	18	3.7
R2	0	63	0	552	16	3.3
R3	0	64	0	552	25	5.1
R4	0	71	0	557	29	6.0

（作成）調査事業部 研究員 築山誉

配信先変更のご連絡等について

「JWRC水道ホットニュース」配信先の変更・追加・停止、その他ご意見、ご要望等がございましたら、会員様名、担当者様名、所属名、連絡先電話番号をご記入の上、下記までE-メールにてご連絡をお願いいたします。
〒112-0004 東京都文京区後楽2-3-28 K. I. S飯田橋ビル7F（公財）水道技術研究センター ホットニュース担当

E-MAIL : jwrchot@jwrc-net.or.jp

TEL 03-5805-0264 FAX 03-5805-0265

また、ご連絡いただいた個人情報は、当センターからのお知らせの配信業務以外には一切使用いたしません。

水道ホットニュースのバックナンバーについて

水道ホットニュースのバックナンバー（第58号以降）は、下記アドレスでご覧になれます。

バックナンバー一覧 <https://www.jwrc-net.or.jp/publication-outreach/hotnews/>

水道ホットニュースの引用・転載について

水道ホットニュースの引用・転載等を希望される方は、上記ホットニュース担当までご連絡をお願いいたします。
なお、個別の企業・商品・技術等の広告にはご利用いただけません。