

## 日本の水道事業体の「無収水率」について —令和4年度水道統計に基づく試算結果— (その3)

### 4. 令和4年度における年間給水量が上位の10上水道事業の無収水率の推移

下表は、規模の大きな（令和4年度における年間給水量が上位の）10上水道事業の無収水率について、最近10年間（平成25年度～令和4年度）の推移を示したものである。

なお、「無収水率（%）」の内訳は、「漏水率（%）」と「漏水以外の無収水の割合（%）」としており、以下のとおり、2つの図で示した。

- ①積上げ：「漏水率」と「漏水以外の無収水の割合」の合計
- ②要因別：「漏水量」と「漏水以外の無収水の割合」を区分

- (1) 東京都水道局
- (2) 横浜市水道局
- (3) 大阪市水道局
- (4) 神奈川県企業庁
- (5) 千葉県企業局

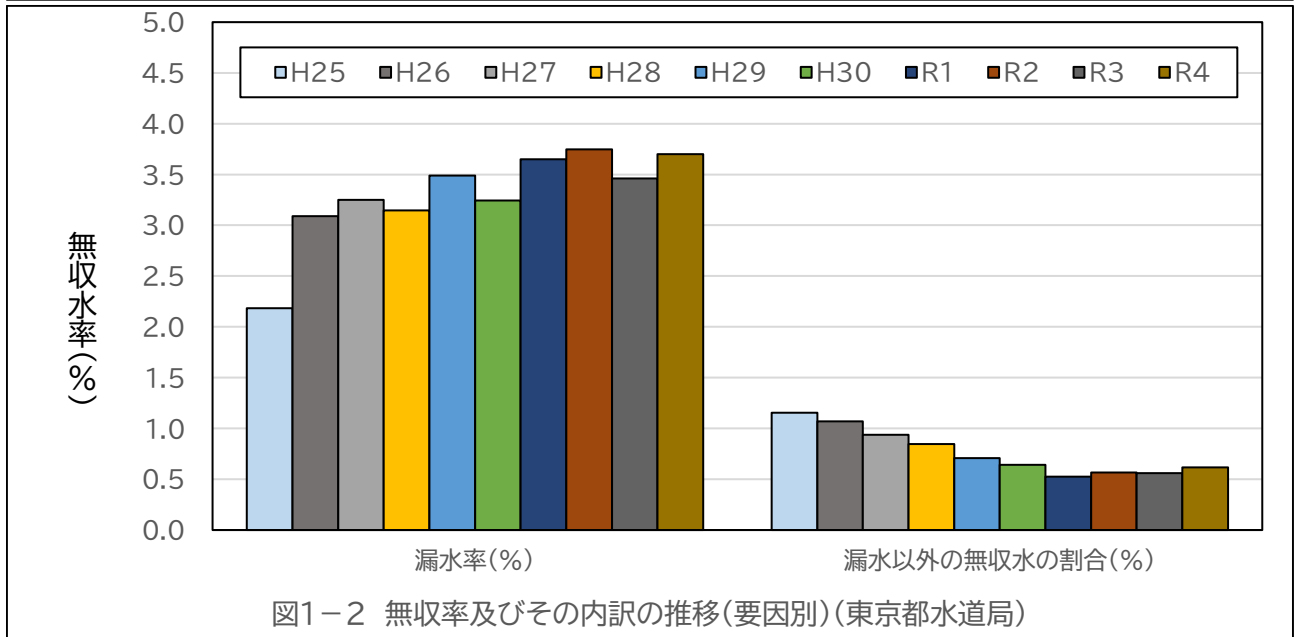
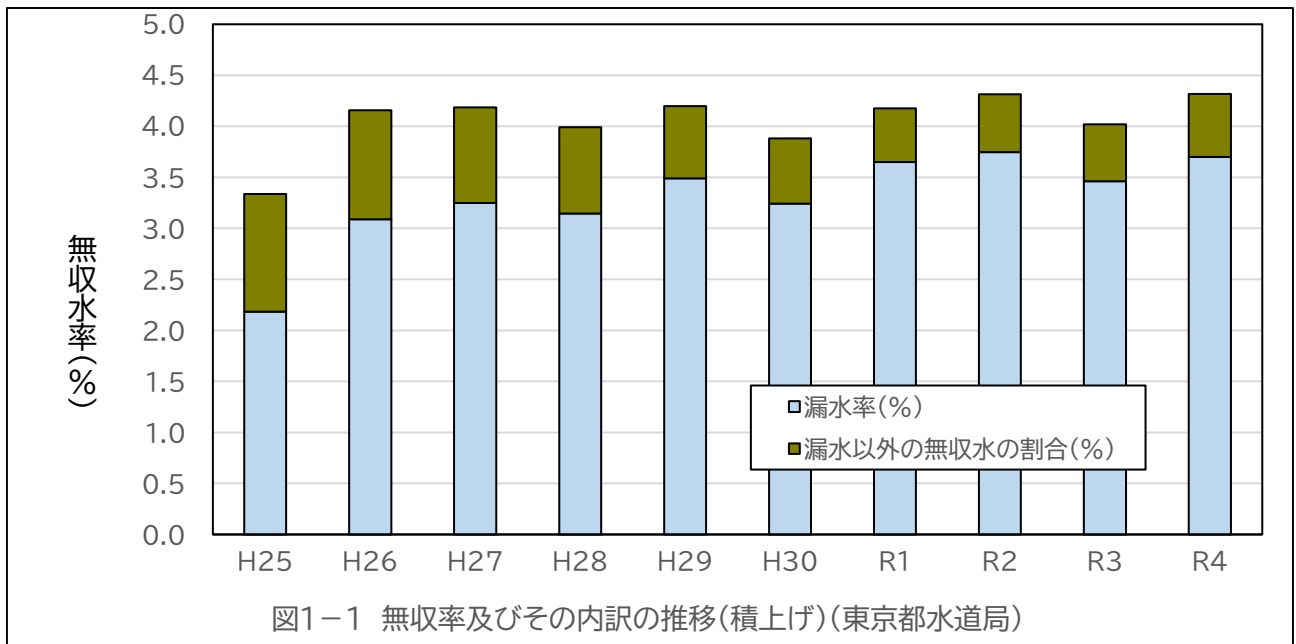
---

（以下は、次号）

- (6) 名古屋市上下水道局
- (7) 札幌市水道局
- (8) 神戸市水道局（市街地）
- (9) 川崎市上下水道局
- (10) 京都市上下水道局

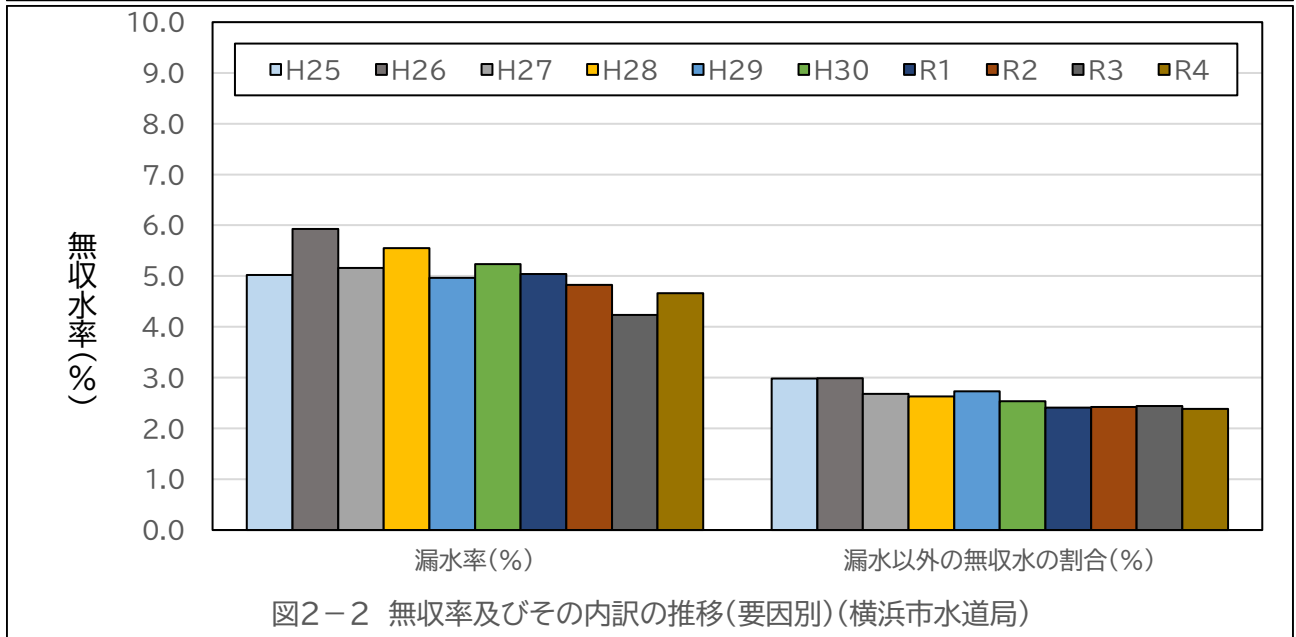
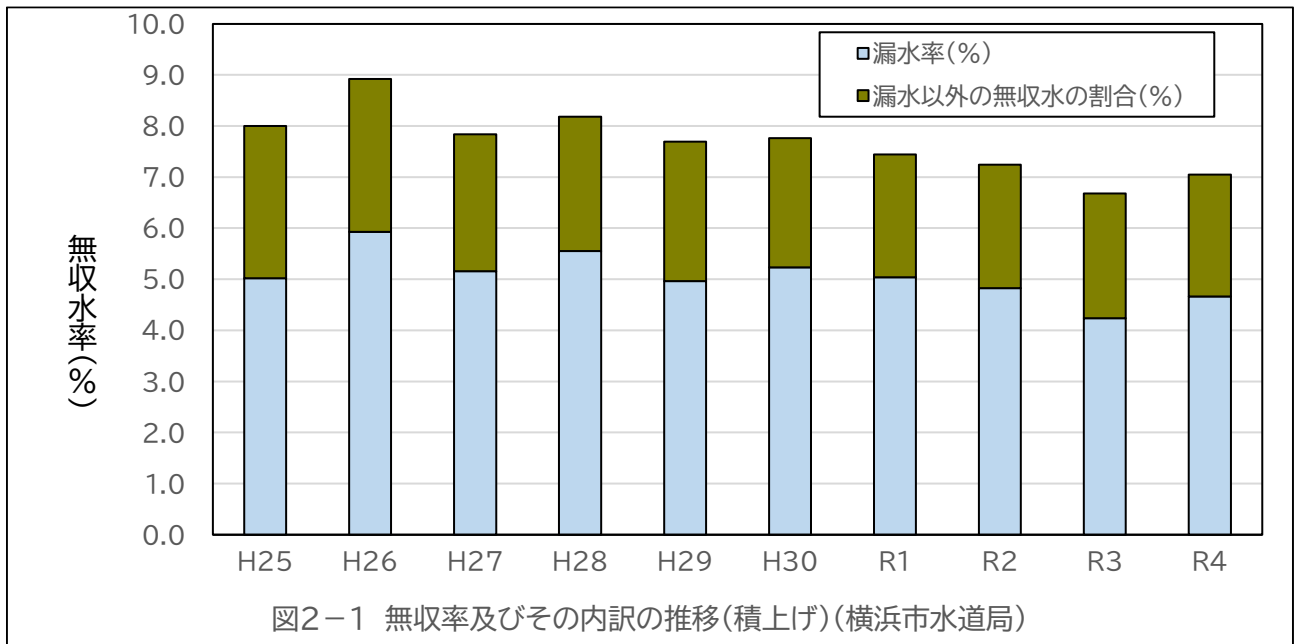
(1) 東京都水道局

|     | 現在給水人口<br>(人) | 年間給水量<br>(千 $\text{m}^3$ ) | 漏水率<br>(%) | 漏水以外の無収水の割合<br>(%) | 無収水率<br>(%) |
|-----|---------------|----------------------------|------------|--------------------|-------------|
| H25 | 12,948,297    | 1,519,863                  | 2.18       | 1.15               | 3.34        |
| H26 | 13,052,797    | 1,516,900                  | 3.09       | 1.07               | 4.16        |
| H27 | 13,210,212    | 1,526,551                  | 3.25       | 0.94               | 4.19        |
| H28 | 13,322,725    | 1,526,693                  | 3.15       | 0.84               | 3.99        |
| H29 | 13,421,905    | 1,538,223                  | 3.49       | 0.71               | 4.20        |
| H30 | 13,521,912    | 1,537,434                  | 3.24       | 0.64               | 3.88        |
| R1  | 13,619,365    | 1,539,283                  | 3.65       | 0.53               | 4.18        |
| R2  | 13,592,370    | 1,536,341                  | 3.75       | 0.56               | 4.31        |
| R3  | 13,629,046    | 1,517,774                  | 3.46       | 0.56               | 4.02        |
| R4  | 13,696,312    | 1,511,984                  | 3.70       | 0.62               | 4.32        |



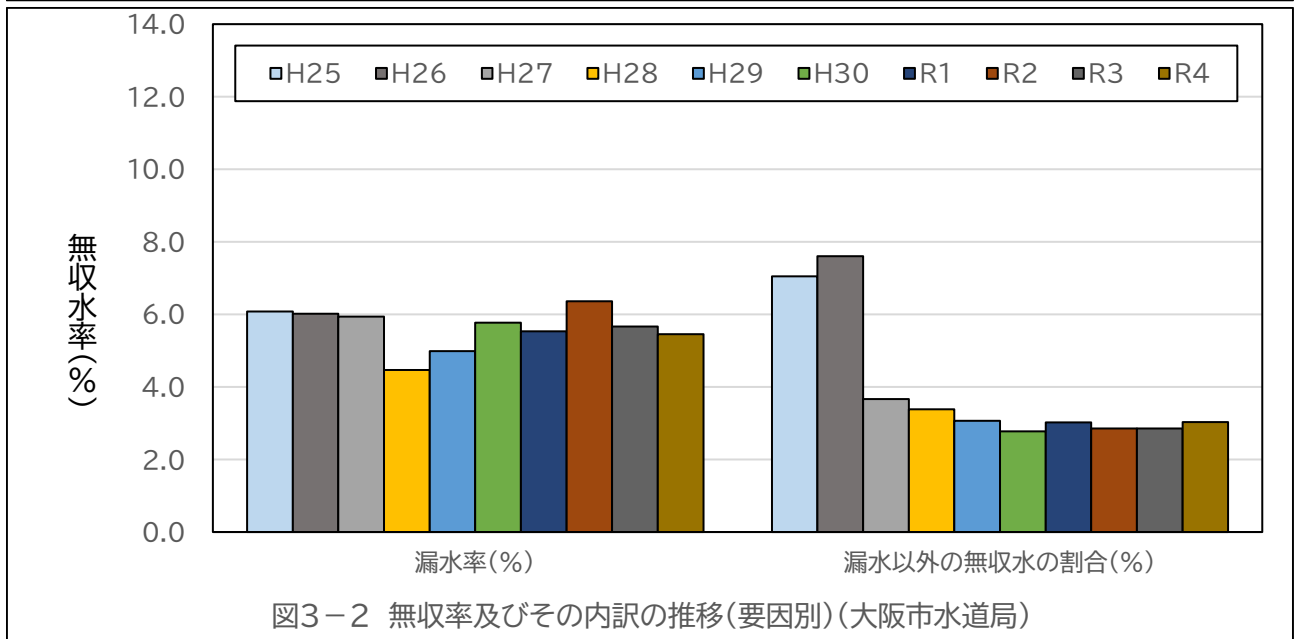
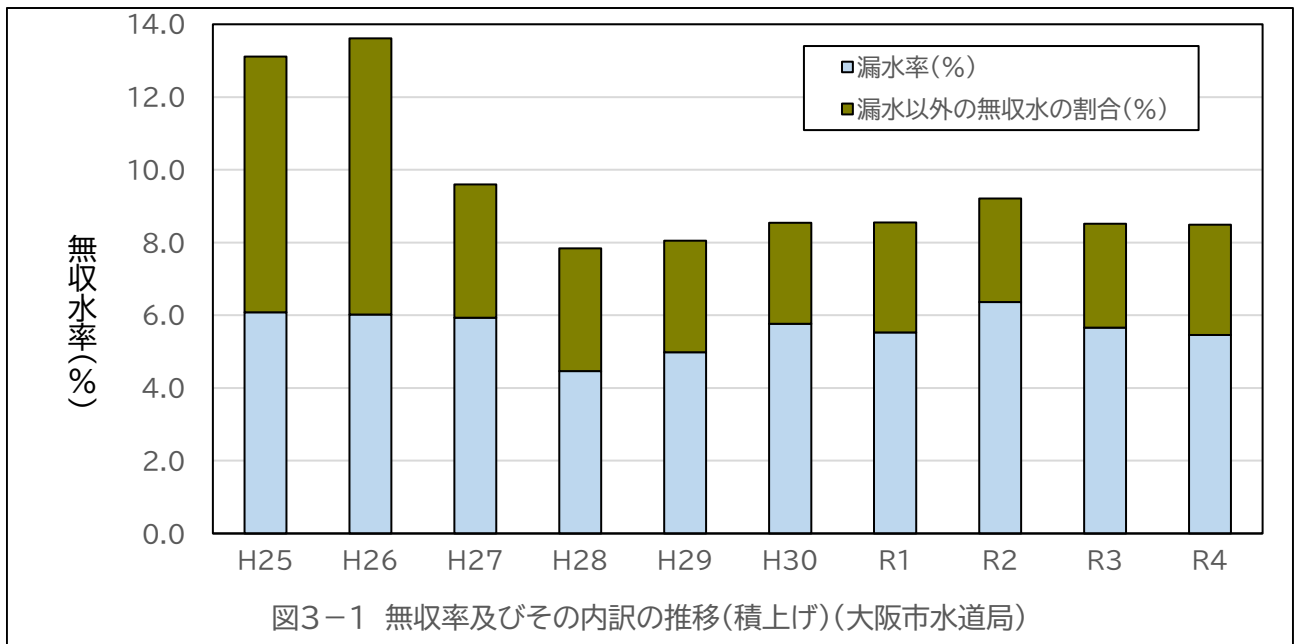
(2) 横浜市水道局

|     | 現在給水人口<br>(人) | 年間給水量<br>(千 $\text{m}^3$ ) | 漏水率<br>(%) | 漏水以外の無収水の割合<br>(%) | 無収水率<br>(%) |
|-----|---------------|----------------------------|------------|--------------------|-------------|
| H25 | 3,702,038     | 420,506                    | 5.02       | 2.98               | 8.00        |
| H26 | 3,712,122     | 417,284                    | 5.93       | 2.99               | 8.92        |
| H27 | 3,726,317     | 412,776                    | 5.16       | 2.68               | 7.84        |
| H28 | 3,728,079     | 412,671                    | 5.55       | 2.63               | 8.18        |
| H29 | 3,731,661     | 412,085                    | 4.97       | 2.73               | 7.69        |
| H30 | 3,741,272     | 411,857                    | 5.23       | 2.53               | 7.76        |
| R1  | 3,753,726     | 408,050                    | 5.04       | 2.41               | 7.44        |
| R2  | 3,776,102     | 414,982                    | 4.82       | 2.42               | 7.25        |
| R3  | 3,768,321     | 408,941                    | 4.24       | 2.44               | 6.68        |
| R4  | 3,768,622     | 403,234                    | 4.66       | 2.38               | 7.05        |



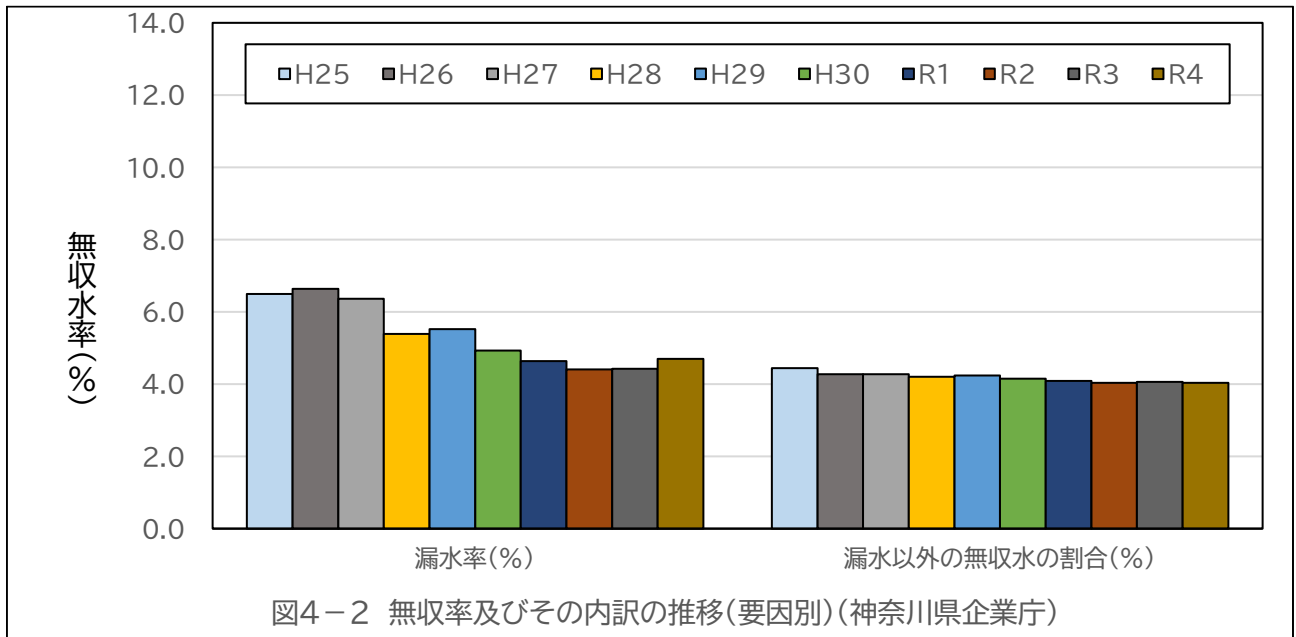
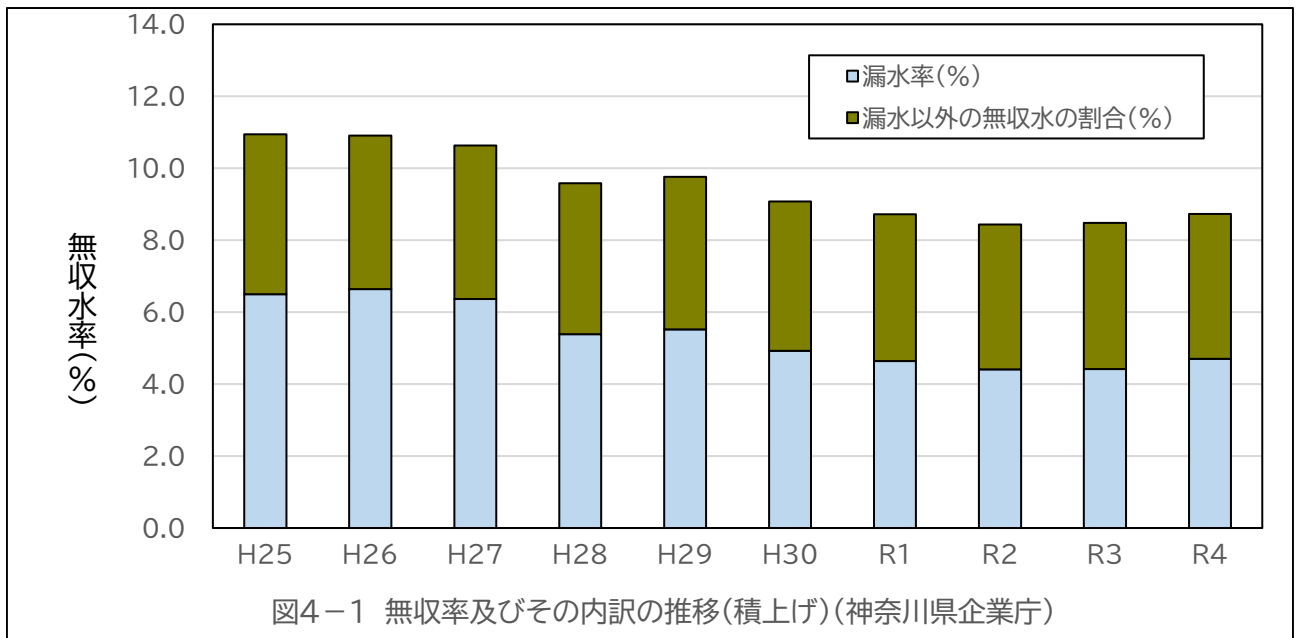
(3) 大阪市水道局

|     | 現在給水人口<br>(人) | 年間給水量<br>(千 $\text{m}^3$ ) | 漏水率<br>(%) | 漏水以外の無収水の割合<br>(%) | 無収水率<br>(%) |
|-----|---------------|----------------------------|------------|--------------------|-------------|
| H25 | 2,680,258     | 430,896                    | 6.08       | 7.04               | 13.12       |
| H26 | 2,690,214     | 421,802                    | 6.02       | 7.60               | 13.61       |
| H27 | 2,697,070     | 407,239                    | 5.93       | 3.66               | 9.60        |
| H28 | 2,704,557     | 400,279                    | 4.46       | 3.38               | 7.84        |
| H29 | 2,716,989     | 401,969                    | 4.99       | 3.06               | 8.05        |
| H30 | 2,728,981     | 402,514                    | 5.77       | 2.77               | 8.54        |
| R1  | 2,746,983     | 402,907                    | 5.53       | 3.02               | 8.55        |
| R2  | 2,753,819     | 394,978                    | 6.36       | 2.85               | 9.21        |
| R3  | 2,745,298     | 389,605                    | 5.66       | 2.85               | 8.51        |
| R4  | 2,760,091     | 393,441                    | 5.45       | 3.03               | 8.49        |



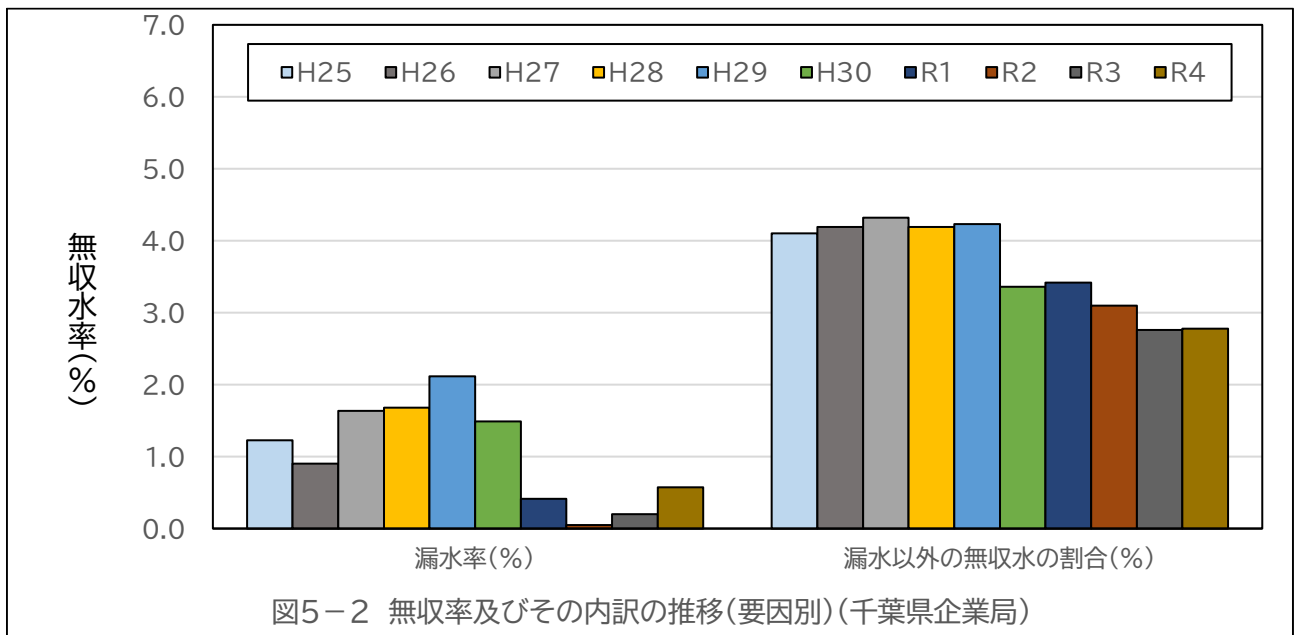
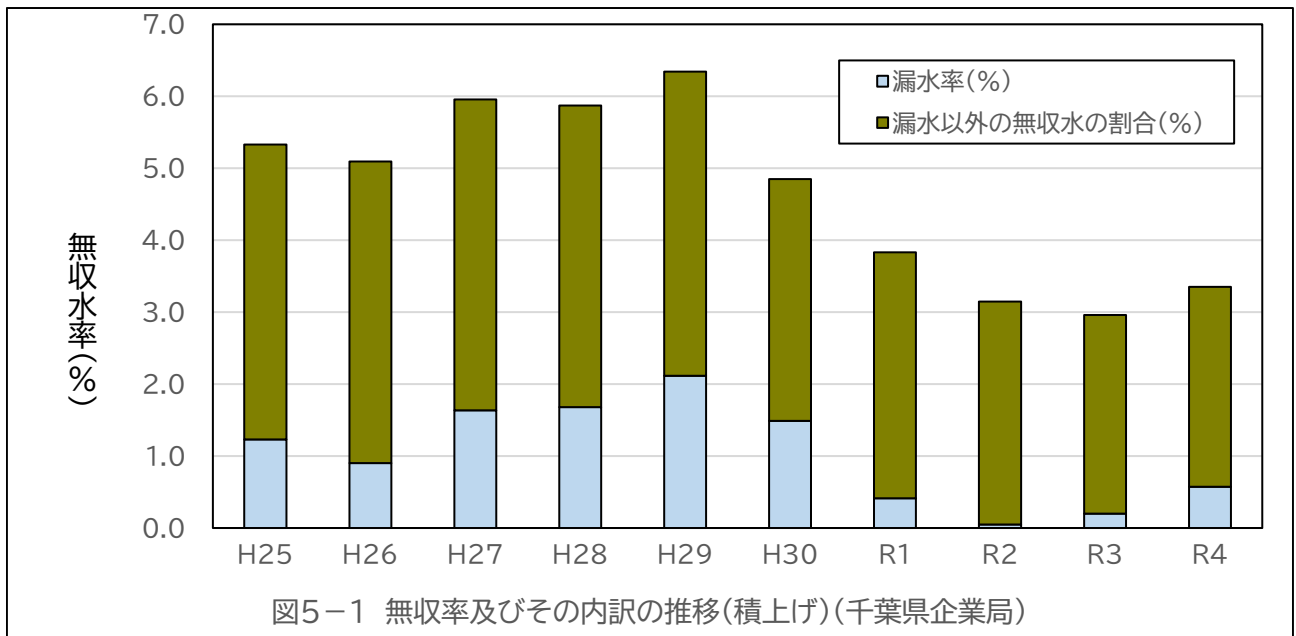
(4) 神奈川県企業庁

|     | 現在給水人口<br>(人) | 年間給水量<br>(千 $m^3$ ) | 漏水率<br>(%) | 漏水以外の無収水の割合<br>(%) | 無収水率<br>(%) |
|-----|---------------|---------------------|------------|--------------------|-------------|
| H25 | 2,788,869     | 340,218             | 6.50       | 4.44               | 10.94       |
| H26 | 2,793,622     | 336,209             | 6.63       | 4.27               | 10.91       |
| H27 | 2,801,347     | 332,476             | 6.36       | 4.27               | 10.63       |
| H28 | 2,805,128     | 328,230             | 5.39       | 4.20               | 9.58        |
| H29 | 2,812,251     | 329,618             | 5.52       | 4.24               | 9.76        |
| H30 | 2,815,880     | 326,360             | 4.93       | 4.15               | 9.08        |
| R1  | 2,821,799     | 322,758             | 4.63       | 4.09               | 8.72        |
| R2  | 2,828,225     | 328,784             | 4.41       | 4.03               | 8.44        |
| R3  | 2,839,302     | 326,707             | 4.42       | 4.06               | 8.48        |
| R4  | 2,843,732     | 322,862             | 4.70       | 4.03               | 8.73        |



(5) 千葉県企業局

|     | 現在給水人口<br>(人) | 年間給水量<br>(千 $\text{m}^3$ ) | 漏水率<br>(%) | 漏水以外の無収水の割合<br>(%) | 無収水率<br>(%) |
|-----|---------------|----------------------------|------------|--------------------|-------------|
| H25 | 2,952,545     | 313,748                    | 1.23       | 4.10               | 5.33        |
| H26 | 2,968,417     | 312,297                    | 0.90       | 4.19               | 5.09        |
| H27 | 2,993,421     | 314,004                    | 1.64       | 4.32               | 5.96        |
| H28 | 3,012,153     | 314,928                    | 1.68       | 4.19               | 5.87        |
| H29 | 3,027,417     | 319,610                    | 2.12       | 4.23               | 6.34        |
| H30 | 3,042,838     | 316,821                    | 1.49       | 3.36               | 4.85        |
| R1  | 3,056,177     | 312,818                    | 0.41       | 3.42               | 3.83        |
| R2  | 3,064,881     | 317,717                    | 0.05       | 3.10               | 3.14        |
| R3  | 3,064,635     | 314,289                    | 0.20       | 2.76               | 2.96        |
| R4  | 3,072,430     | 309,859                    | 0.57       | 2.78               | 3.35        |



### 配信先変更のご連絡等について

「JWRC水道ホットニュース」配信先の変更・追加・停止、その他ご意見、ご要望等がございましたら、会員様名、担当者様名、所属名、連絡先電話番号をご記入の上、下記までEメールにてご連絡をお願いいたします。〒112-0004 東京都文京区後楽2-3-28 K.I.S飯田橋ビル7F (公財) 水道技術研究センター ホットニュース担当E-MAIL:[jwrchot@jwrc-net.or.jp](mailto:jwrchot@jwrc-net.or.jp)

TEL:03-5805-0264 FAX:03-5805-0265

また、ご連絡いただいた個人情報は、当センターからのお知らせの配信業務以外には一切使用いたしません。

### 水道ホットニュースのバックナンバーについて

水道ホットニュースのバックナンバー（第58号以降）は、下記アドレスでご覧になれます。

バックナンバー一覧 <https://www.jwrc-net.or.jp/publication-outreach/hotnews/>

### 水道ホットニュースの引用・転載について

水道ホットニュースの引用・転載等を希望される方は、上記ホットニュース担当までご連絡をお願いいたします。なお、個別の企業・商品・技術等の広告にはご利用いただけません。